

IHRE REISE

Winter-Abenteuer Lappland: Skandinavische Terra incognita

Reisetermin

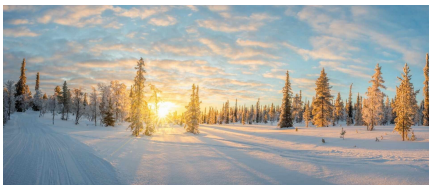
05.01.2027 - 20.01.2027

Reisedauer

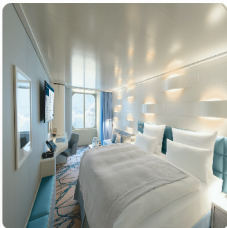
16 Tage

Reederei / Schiff

HANSEATIC nature / Hapag-Lloyd Cruises



Außenkabine, KAT: 1, ca. 22 qm Deck 4-6



Doppelbelegung



€9.390

pro Person

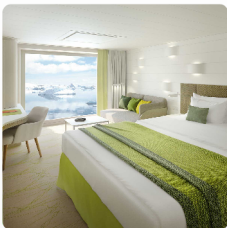
Einzelbelegung



€12.387

pro Person

Panoramakabine, KAT: 2, ca. 21 qm, Deck 4 und 5



Doppelbelegung



€9.870

pro Person

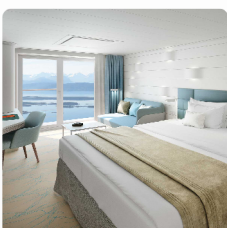
Einzelbelegung



€13.011

pro Person

French Balcony Kabine, KAT: 3, ca. 23 qm, Deck 6



Doppelbelegung



€10.640

pro Person

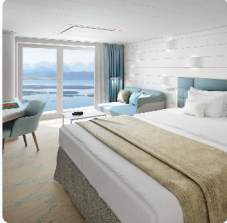
Einzelbelegung



€14.012

pro Person

French Balcony Kabine, KAT: 5, ca. 21 qm Deck 7



Doppelbelegung


€ 10.890
 pro Person

Einzelbelegung


€ 14.337
 pro Person

Balkonkabine, KAT: 4, ca. 27 qm, Deck 5



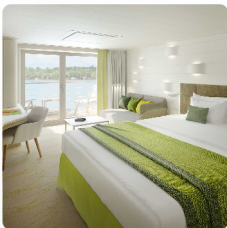
Doppelbelegung


€ 11.520
 pro Person

Einzelbelegung


€ 16.368
 pro Person

Balkonkabine, KAT: 6, ca. 27 qm, Deck 6 und 7



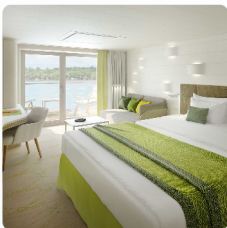
Doppelbelegung


€ 11.920
 pro Person

Einzelbelegung


€ 16.928
 pro Person

Balkonkabine, KAT: 7, ca. 27 qm, Deck 6



Doppelbelegung


€ 12.290
 pro Person

Einzelbelegung


€ 17.446
 pro Person

Balkonkabine, KAT: 8, ca. 27 qm, Deck 7



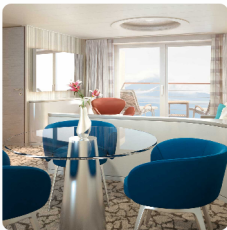
Doppelbelegung


€ 13.440
 pro Person

Einzelbelegung


€ 19.056
 pro Person

Junior Suite, KAT: 9, mit Balkon, ca. 42 qm, Deck 6 und 7



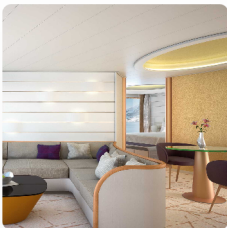
Doppelbelegung


€ 15.990
 pro Person

Einzelbelegung


€ 32.580
 pro Person

Grand Suite, KAT: 10, mit Veranda, ca. 71 qm, Deck 6 und 7



Doppelbelegung


€ 22.390
 pro Person

Einzelbelegung


€ 45.380
 pro Person



Di.,
 05.01.2027

Individuelle Anreise nach Hamburg, Abfahrt 18.00 Uhr
 Abendfahrt auf der Elbe
 Nachtpassage durch den Nord-Ostsee-Kanal

Mi.,
 06.01.2027 -
 Do.,
 07.01.2027

Entspannung auf See

Kreuzen durch den Stockholmer Schärengarten
Stockholm/Schweden, 09.00 – 19.00 Uhr

Fr.,
08.01.2027

Ein Freilichtmuseum der Natur erwartet Sie beim Kreuzen durch den Stockholmer Schärengarten. Magisch leuchtet der Archipel mit rund 24.000 Inseln im Licht der tief stehenden Sonne. Die vielen offenen Decksflächen bieten perfekte Rundumsicht und Ihre Experten kenntnisreiche Kommentare. Klein und wendig, kreuzt Ihr Schiff flexibel und mit großer Entdeckerlust vorbei an Inselchen, blank geschliffenen Granitfelsen und roten Holzhäusern. Stockholm gilt als eine Perle der Ostsee. Auf 14 Inseln erbaut, verbunden durch mehr als 50 Brücken. Die Metropole erscheint ebenso altherwürdig wie jugendlich-modern. Bei Ihren Erkundungen, auch gut auf eigene Faust, zeigt Ihnen das „Venedig des Nordens“ die schönsten Seiten einer fast 700-jährigen Geschichte – mit unvergleichlichem Architekturreichtum. Im Kontrast zur historischen Gamla Stan, zu gotischen Kirchen und dem königlichen Schloss steht etwa das Moderna Museet mit bedeutender Kunst des 20. und 21. Jh. Im Winter wohnt der Altstadt – ein Geflecht enger Gassen mit kleinen Cafés und Boutiquen – ein besonderer Zauber inne.

Kurs Bottnischer Meerbusen: Expeditionstag in der Bottensee/Bottenwiek (je nach Eislage)

Sa.,
09.01.2027

Entdeckergeist liegt in der klaren Luft, wenn Sie ins eisige „Nordmeer“ der Ostsee vordringen. Hier erwarten Sie Erlebnisse, die nur mit einem kleinen, polartauglichen Expeditionsschiff wie von Hapag-Lloyd Cruises möglich sind, beim flexiblen Expeditionstag in der Bottensee und Bottenwiek. Der Umlauf am Bug, die gläsernen Balkone und die vielen offenen Decksflächen werden je nach Wetter- und Eislage zu Ihren Logenplätzen. Die Natur beschert Ihnen immer wieder neue Ausblicke, und es ist eine gute Zeit für Polarlichtsichtungen: Bei klarem Nachthimmel lässt sich vielleicht die tanzende Aurora borealis von Deck aus eindrucksvoll beobachten. Ergänzt werden die Impressionen durch die spannende Wissensvermittlung Ihrer Experten an Bord.

Lulea, Ankunft 14.00 Uhr

So.,
10.01.2027

In Lulea fließen Geschichte und Moderne vor einer atemberaubenden Naturkulisse nahtlos ineinander. Die Stadt ist bekannt für ihre Innovationskraft, besonders im Bereich IT und Metallverarbeitung, und beherbergt eines der größten Rechenzentren von Facebook. Mit der Universität verfügt sie zudem über einen führenden Standort für Forschung und Entwicklung. Trotz moderner Ausrichtung ist Lulea reich an Natur, mit Nähe zu unberührten Wäldern und dem Schärengarten mit über 1.300 Inseln. Ein idealer Ausgangspunkt für Outdoor-Liebhaber, die fernab ausgetretener Pfade nach Ursprünglichkeit und Abenteuermomenten in der letzten Wildnis Europas suchen. Dafür haben Sie auch viel Zeit, denn Ihr Schiff bleibt noch bis zum übernächsten Tag in Lulea. Noch mehr nordische Lichtblicke gewünscht? Mit etwas Glück zeigt sich bei klarem Wetter das Polarlicht, und Sie beobachten dieses Schauspiel gebannt vom Deck Ihres Expeditionsschiffes aus.

Mo.,
11.01.2027

Lulea

Di.,
12.01.2027

Lulea, Abfahrt 14.00 Uhr

Mi.,
13.01.2027

Kemi/Finnland, 07.00 – 19.00 Uhr

Kemi liegt am Bottnischen Meerbusen, etwa 30 km von der schwedischen Grenze entfernt. Der Hafen spielt eine zentrale Rolle im finnischen Handel, vor allem für den Export von Rohstoffen und Erzeugnissen der Papier- und Forstindustrie. Im Winter fallen die Temperaturen deutlich unter den Gefrierpunkt, und die Stadt wird von einer dicken Schneedecke überzogen. Nah am Polarkreis, spüren Sie hier die Kälte der Arktis: Kemi ist einer der wenigen Orte weltweit, an denen das Meer im Winter vollständig zufriert. Um die Schifffahrtsrouten auch in der kalten Jahreszeit offen zu halten, sind mehrere Eisbrecher im Einsatz. Den Winter in seiner ursprünglichen Form erleben Sie rund um Kemi besonders intensiv: Erkunden Sie verschneite Wälder oder gefrorene Seen und Flüsse auf vielfältigen Winterabenteuern*. Sind die Nächte klar, stehen die Chance gut, rund um Kemi Polarlichter zu sehen.

Oulu, 07.00 – 18.00 Uhr

Do.,
14.01.2027

Das finnische Oulu ist das größte urbane Zentrum des Nordens und die nördlichste Großstadt der Europäischen Union. Der Name, ursprünglich Owla oder Oula, kommt aus dem Samischen und bedeutet so viel wie „Hochwasser“ bzw. „fließendes Wasser“. Während Oulu in früheren Zeiten für Holztee und Lachs berühmt war, ist die Stadt heute vor allem als ein Zentrum der finnischen IT-Wirtschaft und für ihre ausgeprägte Wellnesskultur bekannt. Ernannt zur Kulturhauptstadt Europas 2026, erwartet Sie hier ein buntes Stadtleben mit zahlreichen Museen, viele davon als Freilichterlebnis. In der umliegenden winterlichen Landschaft kommen Outdoor-Enthusiasten ganz auf ihre Kosten. Welche Aktivitäten werden Sie ausprobieren?

Expeditionstag in der Bottenwiek/Bottensee (je nach Eislage)

Fr.,
15.01.2027

Entdeckergeist liegt in der klaren Luft, wenn Sie ins eisige „Nordmeer“ der Ostsee vordringen. Hier erwarten Sie Erlebnisse, die nur mit einem kleinen, polartauglichen Expeditionsschiff wie von Hapag-Lloyd Cruises möglich sind, beim flexiblen Expeditionstag in der Bottenwiek und Bottensee Der Umlauf am Bug, die gläsernen Balkone und die vielen offenen Decksflächen werden je nach Wetter- und Eislage zu Ihren Logenplätzen. Die Natur beschert Ihnen immer wieder neue Ausblicke, und es ist eine gute Zeit für Polarlichtsichtungen: Bei klarem Nachthimmel lässt sich vielleicht die tanzende Aurora borealis von Deck aus eindrucksvoll beobachten. Ergänzt werden die Impressionen durch die spannende Wissensvermittlung Ihrer Experten an Bord.

Rauma, 08.00 – 13.30 Uhr

Sa.,
16.01.2027

Mit seinen Holzhäusern und finnischer Handwerkskunst lässt Sie Rauma tief in die Traditionen Finnlands eintauchen. Die Altstadt wurde 1991 in die Liste des UNESCO-Welterbes aufgenommen – ein Komplex von 600 Holzhäusern mit teilweise reich verzierten Fassaden. Beim individuellen Bummeln durch den Ort laden Sie kleine Cafés und Geschäfte zum Verweilen ein. Von langer Tradition zeugt hier die Kunst der Klöppelspitze, wovon auch die Stadtgeschichte im Rauma-Museum erzählt: Im 18. Jh. sollen bis zu 300 Klöppler und Klöpplerinnen in meisterhafter Handarbeit feinste Spitzenhäubchen, später auch Bettwäsche und Tischdecken hergestellt haben. Ihre Experten nehmen diesen Faden auf und vertiefen Ihre Eindrücke mit spannenden Episoden über die Vielfalt Skandinaviens.

So.,
17.01.2027

Entspannung auf See

Kopenhagen/Dänemark, 08.00 – 17.00 Uhr

Mo.,
18.01.2027

Zur Wunschliste von Kulturliebhabern passt der Besuch von Kopenhagen. Abseits der Hauptsaison, ohne großen Andrang, bringt die skandinavische Metropole Ihre Augen zum Leuchten. Zwischen der Kleinen Meerjungfrau, dem 125 cm großen Wahrzeichen der Stadt, und dem Königsschloss Amalienborg gleichen Ihre individuellen Entdeckungen einem Wintermärchen. Der beleuchtete Tivoli und das pittoreske alte Hafenviertel Nyhavn bescheren Ihnen das typische „Hygge“-Gefühl. Man sagt, die Dänen seien die glücklichsten Menschen der Welt – in jedem Fall wird Sie die lebensfrohe Stadt mit ihrer mitreißenden Atmosphäre begeistern.

Tagesfahrt durch den Nord-Ostsee-Kanal

Di.,
19.01.2027

Der Nord-Ostsee-Kanal, auch bekannt als Kiel Canal, ist eine beeindruckende Wasserstraße, die die Nordsee mit der Ostsee verbindet. Er wurde im Jahr 1895 eröffnet und erstreckt sich über eine Länge von etwa 98 Kilometern. Der Kanal ermöglicht es großen Frachtschiffen und Passagierschiffen, die gefährliche Fahrt um Skandinavien zu umgehen und spart so Zeit und Kosten. Jährlich passieren mehr als 30.000 Schiffe den Kanal, was ihn zu einer der meistbefahrenen Wasserstraßen der Welt macht. Die imposanten Schleusenanlagen und die landschaftlich reizvolle Umgebung machen eine Fahrt entlang des Kanals zu einem faszinierenden Erlebnis.

Mi.,
20.01.2027

Hamburg, Ankunft 08.00 Uhr
Individuelle Abreise

Im Preis inbegriffen

- Alle Anlandungen/Fahrten in bordeigenen Zodiacs (Einsatz der Zodiacs ist abhängig vom Zielgebiet und von behördlichen Genehmigungen)
- Erfahrene Experten verschiedener Fachgebiete begleiten jede Reise, halten Präsentationen/multimediale Vorträge, beantworten fundiert Fragen zum Fahrtgebiet und begleiten die Zodiacfahrten/Anlandungen und Wanderungen ab/bis Schiff
- Nutzung der interaktiven Ocean Academy mit individuellen Wissensformaten
- Umfangreiche Informationen zur Reise vorab, zum Beispiel zur Arktis und zur Antarktis, zur Südsee und zum Amazonas sowie Expeditionslandkarten
- In jeder Kabine: Champagner zur Begrüßung, mit alkoholfreien Getränken täglich neu gefüllte Minibar (Junior und Grand Suiten mit zusätzlicher Auswahl), Kaffeemaschine (auf Wunsch Tee), 24-Stunden-Kabinenservice
- Leihweise an Bord: ein Fernglas und zwei Sets Nordic-Walking-Stöcke direkt in der Kabine, außerdem warme Parkas, Gummistiefel, Schnorchelausrüstungen
- Umfangreiches Infotainment mit Live-Übertragung sowie Aufzeichnungen der Expertenvorträge, Vorkamera, Seekarte, Filmen u.v.m., persönliches E-Mail-Postfach, Internetzugang via WLAN (kostenfrei für eine Stunde pro Gast und Tag, satellitenabhängig vor allem in polaren Gebieten)
- Hafen-/Destinationsinformationen (nach Verfügbarkeit) in der Kabine
- Internationale Gourmetküche als Vollpension an Bord mit Frühstück (inkl. Früh- und Spätaufsteherfrühstück), Bouillon, Nachmittagskaffee/Teezeit, Mittag- und Abendessen (abends drei Restaurants mit flexiblen Tischzeiten zur Wahl)
- Ausgewählte Softdrinks
- Hafen- und Flughafengebühren
- Umfangreiches Sportangebot: Fitnessbereich mit Meerblick, Kursprogramm, je nach Reiseziel verschiedene zusätzliche Sportaktivitäten an Land (Personal Training gegen Aufpreis)
- OCEAN SPA mit finnischer Meerblick-Sauna, Dampfsauna sowie Ruhebereich innen/außen (Spa-Anwendungen und Friseur gegen Aufpreis)

Nicht im Preis inbegriffen

- Flugan- und Abreise, wenn Sonderflüge ab/bis Deutschland nicht inkludiert sind
- weitere Reiseversicherungen
- Visa- oder Passgebühren (falls erforderlich)
- persönliche Ausgaben (Einkäufe, optionale Ausflüge)
- sonstige im Programm nicht genannte Leistungen

Ihr Schiff

Ihr Schiff ist die "HANSEATIC nature". Ausführlich stellen wir Ihnen dieses Schiff auf unseren Schiffseiten vor. [Ausführliche Informationen zu diesem Schiff.](#)

Passagiere
199

Bordsprachen


Eisklasse
PC-6

Special
ausfahrbare Balkone

