

IHRE REISE

# Winterabenteuer Lappland - Für Eisprinzessinnen und Schneekönige

Reisetermin

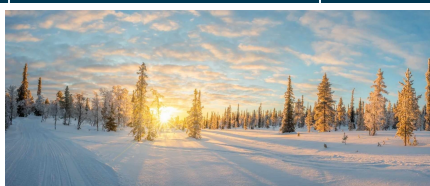
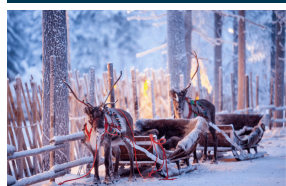
17.03.2026 - 01.04.2026

Reisedauer

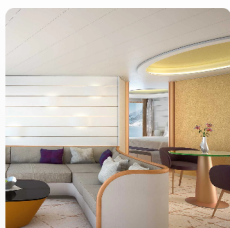
16 Tage

Reederei / Schiff

HANSEATIC nature / Hapag-Lloyd Cruises



Grand Suite, KAT: 10, mit Veranda, ca. 71 qm, Deck 6 und 7



Doppelbelegung



€24.020

pro Person

Einzelbelegung



€48.040

pro Person

Junior Suite, KAT: 9, mit Balkon, ca. 42 qm, Deck 6 und 7



Doppelbelegung



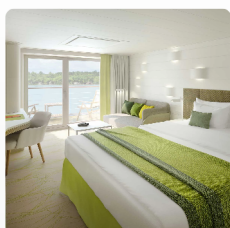
Nicht verfügbar

Einzelbelegung



Nicht verfügbar

Balkonkabine, KAT: 4, ca. 27 qm, Deck 5



Doppelbelegung



Nicht verfügbar

Einzelbelegung



Nicht verfügbar

Balkonkabine, KAT: 6, ca. 27 qm, Deck 6 und 7



*Doppelbelegung*



Nicht verfügbar

*Einzelbelegung*



Nicht verfügbar

Balkonkabine, KAT: 7, ca. 27 qm, Deck 6



*Doppelbelegung*



Nicht verfügbar

*Einzelbelegung*



Nicht verfügbar

Balkonkabine, KAT: 8, ca. 27 qm, Deck 7



*Doppelbelegung*



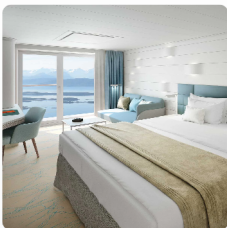
Nicht verfügbar

*Einzelbelegung*



Nicht verfügbar

French Balcony Kabine, KAT: 3, ca. 23 qm, Deck 6



*Doppelbelegung*



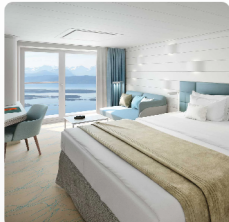
Nicht verfügbar

*Einzelbelegung*



Nicht verfügbar

French Balcony Kabine, KAT: 5, ca. 21 qm Deck 7



*Doppelbelegung*



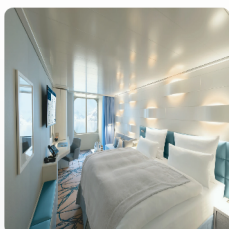
Nicht verfügbar

*Einzelbelegung*



Nicht verfügbar

Außenkabine, KAT: 1, ca. 22 qm Deck 4-6



*Doppelbelegung*



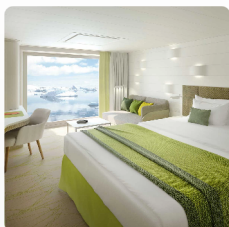
Nicht verfügbar

*Einzelbelegung*



Nicht verfügbar

Panoramakabine, KAT: 2, ca. 21 qm, Deck 4 und 5



*Doppelbelegung*



Nicht verfügbar

*Einzelbelegung*



Nicht verfügbar



Di.,  
 17.03.2026

Individuelle Anreise nach Hamburg, Abfahrt 18.00 Uhr  
 Abendfahrt auf der Elbe  
 Nachtpassage durch den Nord-Ostsee-Kanal

Mi.,  
 18.03.2026

Entspannung auf See  
 Kreuzen vor den Kreidefelsen der Insel Mön

Ein richtiger Winter mit Schnee und viel Licht an langen Tagen – nur eine Wunschvorstellung? Nicht Ende März in Schwedisch- und Finnisch-Lappland. Denn während zu Hause fast schon der Frühling vor der Tür steht, ist die nördliche Ostsee noch immer eisig und verschneit. Aber auch hier erwacht das Leben, mitten in einer winterlichen Welt, in der die wieder längeren Tage besonders erlebnisreich sind. Und in sternenklaren Nächten bestehen gute Chancen, das magische Polarlicht am Himmel zu bewundern. Schöpfen Sie aus dem reichen Erfahrungsschatz der Experten an Bord: Diese kommentieren bereits zu Beginn das Kreuzen vor den Kreidefelsen der Insel Mön und verwandeln mit Vorträgen die gesamte Route in eine Wissensreise.

Do.,  
 19.03.2026

Entspannung auf See

Fr., 20.03.2026	<p>Kreuzen durch den Stockholmer Schärengarten Stockholm/Schweden, von 9.00 bis 19.00 Uhr</p> <p>Mitten hinein in ein Geflecht aus 24.000 Inseln geht es beim Kreuzen durch den Stockholmer Schärengarten. Von Deck aus haben Sie die schönsten Ausblicke. Zu dieser Jahreszeit spüren Sie abseits der Hauptsaison eine Gelassenheit, die Sie Stockholm mit anderen Augen sehen lässt: Schlendern Sie entspannt durch die verträumte Altstadt, erkunden Sie Stockholm bei einer Stadtrundfahrt<sup>1</sup> oder besuchen Sie das Museumsdorf Skansen<sup>1</sup>.</p>
Sa., 21.03.2026	<p>Kreuzen/Expeditionstag in der Bottensee/Bottenwiek (je nach Wetter- und Eislage)</p> <p>Was erwartet Sie im „Nordmeer“ der Ostsee, das bis Ende April vereist ist? Nur mit einem kleinen, polartauglichen Expeditionsschiff wie der HANSEATIC nature lässt sich dieses Gebiet befahren. Je nach Wetter- und Eislage liegt ein flexibler Expeditionstag in der Bottensee und Bottenwiek vor Ihnen. Genießen Sie Ihre exklusiven Logenplätze auf den vielen offenen Decksflächen, und blicken Sie mit Vorfreude auf die Ufer von Schwedisch-Lapland.</p>
So., 22.03.2026	<p>Lulea, Ankunft 14.00 Uhr</p> <p>Tradition und Naturverbundenheit der Samen<sup>1</sup> erleben Sie im verschneiten Lulea, ein optimaler Ausgangspunkt, um Schwedisch-Lapland bei vielfältigen Touren zu entdecken. Beim Wintererlebnis mit Schlittenhunden<sup>1</sup> oder einer Fahrt mit dem Fatbike<sup>1</sup> über Eis und Schnee wird das Umland der Stadt für Sie zum Winterabenteuer. Das UNESCO-Welterbe Gammelstad Kyrkstad<sup>1</sup> erkunden Sie bei einer Führung mit Einblicken in die nordskandinavische Vergangenheit. Einen Vorgeschmack auf Abenteuer nahe dem Polarkreis ist alternativ das Winterwandern und Eisfischen<sup>1</sup>. Bei klarem Wetter haben Sie vom Deck Ihres Schiffes aus gute Chancen, das Polarlicht zu beobachten.</p>
Mo., 23.03.2026	Lulea
Di., 24.03.2026	Lulea, Abfahrt 14.00 Uhr
Mi., 25.03.2026	<p>Kemi/Finnland, von 7.00 bis 19.00 Uhr</p> <p>Unweit des Polarkreises liegt auch das finnische Kemi. Wie sich die Einheimischen fortbewegen, erleben Sie selbst bei einer Schneemobilsafari<sup>1</sup>, bei einer Fahrt mit dem Hundeschlitten<sup>1</sup> oder bei einer Schneeschuhwanderung<sup>1</sup> durch tief verschneite Wälder und entlang zugefrorener Seen und Flüsse. Vielleicht probieren Sie sich auch beim Eisfischen<sup>1</sup>? Vertiefen können Sie Ihr Wissen über das Leben im Norden Europas in Rovaniemi<sup>1</sup> beim Besuch im Arktikum. Ins Staunen versetzt Sie auch die Schneebug, ein Hotel und Restaurant, das jedes Jahr erneut gebaut wird.</p>
Do., 26.03.2026	<p>Oulu, von 7.00 bis 18.00 Uhr</p> <p>Auch Oulu begeistert Outdoor-Liebhaber. Aktives Beispiel gefällig? Dann auf zur Fahrt mit dem Rentierschlitten<sup>1</sup> und dem Schneemobil<sup>1</sup>, oder es geht auf Langlaufskiern<sup>1</sup> durch Finnisch-Lapland.</p>
Fr., 27.03.2026	<p>Kreuzen/Expeditionstag in der Bottenwiek/Bottensee (je nach Wetter- und Eislage)</p> <p>Beim zweiten flexiblen Expeditionstag in der Bottenwiek und Bottensee lockt die Natur immer wieder mit neuen Aussichten, die nur mit einem kleinen Expeditionsschiff wie der HANSEATIC nature möglich sind.</p>

Sa.,  
28.03.2026

Rauma, von 8.00 bis 13.00 Uhr

Finnische Handwerkskunst hält Rauma mit Klöppelspitze und malerischen Holzhäusern bereit. Hier sind Sie in dieser Jahreszeit fast unter sich. Spazieren Sie auf eigenen Wegen durch die charmante Altstadt, die zum UNESCO-Welterbe gehört.

So.,  
29.03.2026

Entspannung auf See

Mo.,  
30.03.2026

Kopenhagen/Dänemark, von 8.00 bis 17.00 Uhr

Auch Dänemarks Hauptstadt Kopenhagen erleben Sie getreu dem „Hygge“-Feeling ganz entspannt mit Glögg und Gebäck zu Fuß. Nutzen Sie die lange Liegezeit bis in den Abend und bummeln Sie ganz individuell durch die charmanten Gassen mit Stippvisiten bei der kleinen Meerjungfrau und Königsschloss Amalienborg.

Di.,  
31.03.2026

Tagesfahrt durch den Nord-Ostsee-Kanal

Unvergessliche Eindrücke, die Sie bei der Tagesfahrt durch den Nord-Ostsee-Kanal noch einmal in Ruhe Revue passieren lassen mit besten Aussichten von den vielen offenen Decksflächen auf Marschen, Wälder und Wiesen.

Mi.,  
01.04.2026

Hamburg, Ankunft 7.00 Uhr  
Individuelle Abreise

#### Im Preis inbegriffen

- Alle Anlandungen/Fahrten in bordeigenen Zodiacs (Einsatz der Zodiacs ist abhängig vom Zielgebiet und von behördlichen Genehmigungen)
- Erfahrene Experten verschiedener Fachgebiete begleiten jede Reise, halten Präsentationen/multimediale Vorträge, beantworten fundiert Fragen zum Fahrtgebiet und begleiten die Zodiacfahrten/Anlandungen und Wanderungen ab/bis Schiff
- Nutzung der interaktiven Ocean Academy mit individuellen Wissensformaten
- Umfangreiche Informationen zur Reise vorab, zum Beispiel zur Arktis und zur Antarktis, zur Südsee und zum Amazonas sowie Expeditionslandkarten
- In jeder Kabine: Champagner zur Begrüßung, mit alkoholfreien Getränken täglich neu gefüllte Minibar (Junior und Grand Suiten mit zusätzlicher Auswahl), Kaffeemaschine (auf Wunsch Tee), 24-Stunden-Kabinenservice
- Leihweise an Bord: ein Fernglas und zwei Sets Nordic-Walking-Stöcke direkt in der Kabine, außerdem warme Parkas, Gummistiefel, Schnorchelausrüstungen
- Umfangreiches Infotainment mit Live-Übertragung sowie Aufzeichnungen der Expertenvorträge, Vorkamera, Seekarte, Filmen u.v.m., persönliches E-Mail-Postfach, Internetzugang via WLAN (kostenfrei für eine Stunde pro Gast und Tag, satellitenabhängig vor allem in polaren Gebieten)
- Hafen-/Destinationsinformationen (nach Verfügbarkeit) in der Kabine
- Internationale Gourmetküche als Vollpension an Bord mit Frühstück (inkl. Früh- und Spätaufsteherfrühstück), Bouillon, Nachmittagskaffee/Teezeit, Mittag- und Abendessen (abends drei Restaurants mit flexiblen Tischzeiten zur Wahl)
- Ausgewählte Softdrinks
- Hafen- und Flughafengebühren
- Umfangreiches Sportangebot: Fitnessbereich mit Meerblick, Kursprogramm, je nach Reiseziel verschiedene zusätzliche Sportaktivitäten an Land (Personal Training gegen Aufpreis)
- OCEAN SPA mit finnischer Meerblick-Sauna, Dampfsauna sowie Ruhebereich innen/außen (Spa-Anwendungen und Friseur gegen Aufpreis)

#### Nicht im Preis inbegriffen

- Flugan- und Abreise, wenn Sonderflüge ab/bis Deutschland nicht inkludiert sind
- weitere Reiseversicherungen
- Visa- oder Passgebühren (falls erforderlich)
- persönliche Ausgaben (Einkäufe, optionale Ausflüge)
- sonstige im Programm nicht genannte Leistungen

## Ihr Schiff

Ihr Schiff ist die "HANSEATIC nature". Ausführlich stellen wir Ihnen dieses Schiff auf unseren Schiffseiten vor. [Ausführliche Informationen zu diesem Schiff.](#)

Passagiere  
199

Bordsprachen  


Eisklasse  
PC-6

Special  
ausfahrbare Balkone

