

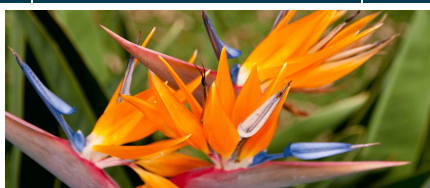
IHRE REISE

Willkommen auf den Frühlingsinseln - Wanderreise

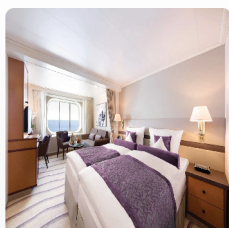
Reisetermin
03.03.2026 - 13.03.2026

Reisedauer
11 Tage

Reederei / Schiff
MS EUROPA / Hapag-Lloyd Cruises



Suite, KAT: 1, ca. 27 m², Deck 5



Doppelbelegung


€4.790
 pro Person

Doppelbelegung


€5.790
 pro Person

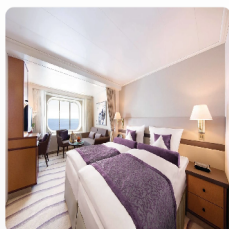
Einzelbelegung


€7.527
 pro Person

Einzelbelegung


€9.580
 pro Person

Suite, KAT: 3, ca. 27 m², Deck 7



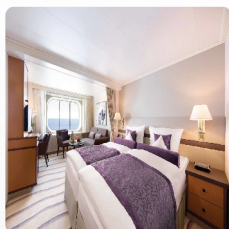
Doppelbelegung


€4.790
 pro Person

Einzelbelegung


€9.580
 pro Person

Suite, KAT: 2, ca. 27 m², Deck 6



Doppelbelegung


€4.790
 pro Person

Einzelbelegung


€9.580
 pro Person

Penthouse Deluxe Suite, KAT: 8, ca. 45 m² mit Veranda, Deck 10



Doppelbelegung



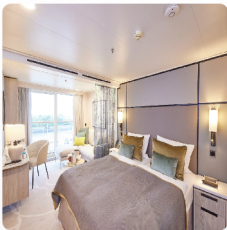
Nicht verfügbar

Einzelbelegung



Nicht verfügbar

Veranda-Suite, KAT: 7, ca. 27 m², Deck 9



Doppelbelegung



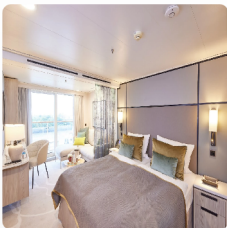
Nicht verfügbar

Einzelbelegung



Nicht verfügbar

Veranda-Suite, KAT: 6, ca. 27 m², Deck 6, 7, 9



Doppelbelegung



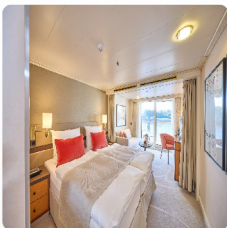
Nicht verfügbar

Einzelbelegung



Nicht verfügbar

Veranda-Suite, KAT: 5, ca. 27 m², Deck 5, 6



Doppelbelegung



Nicht verfügbar

Einzelbelegung



Nicht verfügbar

Veranda-Suite, KAT: 4, ca. 27 m², Deck 5



Doppelbelegung



Nicht verfügbar

Einzelbelegung



Nicht verfügbar

Penthouse Grand Suite, KAT: 9, ca. 85 m² mit Veranda, Deck 10



Doppelbelegung



Nicht verfügbar

Einzelbelegung



Nicht verfügbar

SPA Suite, KAT: 10, ca. 27 m², Deck 7



Doppelbelegung

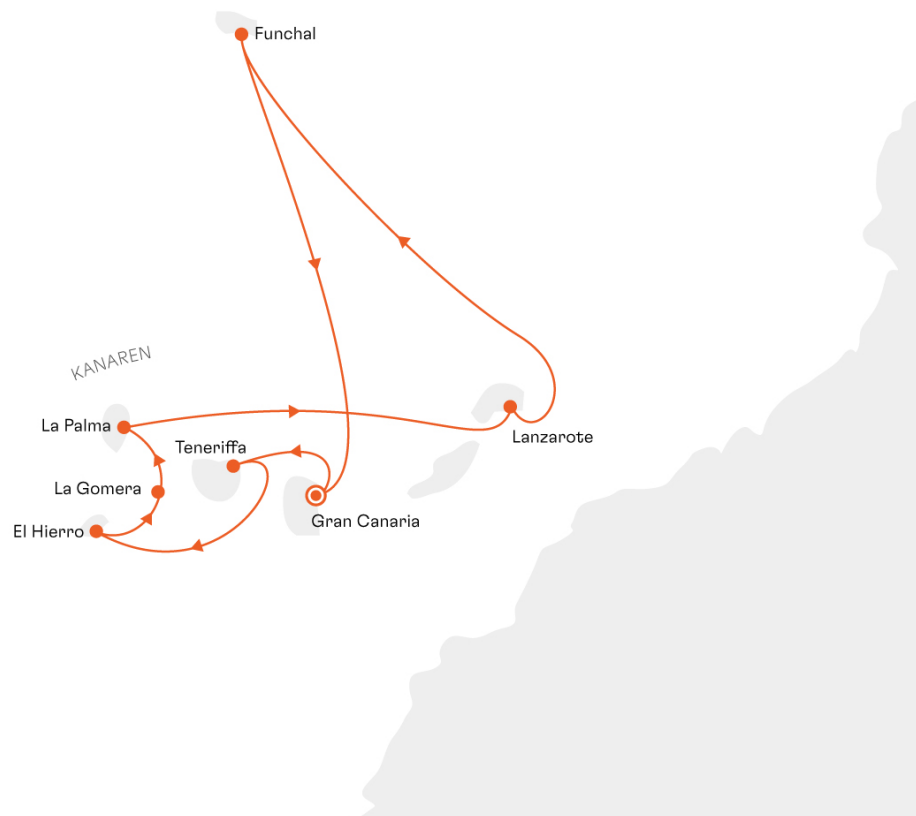


Nicht verfügbar

Einzelbelegung



Nicht verfügbar



Di.,
03.03.2026 Las Palmas de Gran Canaria/Gran Canaria/Kanar. Inseln/Spanien, Abfahrt 23.00 Uhr

Santa Cruz de Tenerife/Teneriffa/Kanar. Inseln/Spanien , 7.00 – 19.00 Uhr

Mi.,
04.03.2026

Die bekannteste Straße, die Rambla del Franco, und die Einkaufsstraße Calle Castillo laden Sie zu einem entspannten Spaziergang in der schönen Stadt am Fuße des Anagagebirges ein. Freuen Sie sich auf eine Besichtigung der 27.000 Jahre alten Vulkanhöhle Cueva del Viento¹, oder stattdessen Sie dem Vulkan Pico del Teide im Nationalpark Las Canadas¹ einen Besuch ab. Nach einer letzten Übernachtung an Bord endet Ihre Reise im Hafen von Santa Cruz.

Puerto de la Estaca/El Hierro/Kanar. Inseln/Spanien, 8.00 – 24.00 Uhr

Do.,
05.03.2026

Die jüngste, kleinste, westlichste und südlichste der Kanarischen Inseln wurde im Jahr 2000 von der UNESCO zum Biosphärenreservat ernannt. Sie verfügt über ein einzigartiges natürliches und geologisches Erbe, das sich durch seinen vulkanischen Ursprung und die vulkanischen Landschaften charakterisiert.

San Sebastian de la Gomera/La Gomera/Kanar. Inseln/Spanien , 7.00 – 24.00 Uhr

Fr.,
06.03.2026

Beim Flanieren durch die Gassen San Sebastians hören Sie mit etwas Glück die weltweit einzigartige Pfeifsprache El Silbo der Gomereros. Genießen Sie die Naturschönheiten der Insel bei einem geführten Ausritt¹ oder einer Rundfahrt¹ durch den Garajonay-Nationalpark.

Santa Cruz de la Palma/ La Palma /Kanar. Inseln/Spanien, 8.00 – 24.00 Uhr

Sa.,
07.03.2026

Der pittoreske Ort liegt am Rand eines Vulkankraters, der sich wie ein riesiges Amphitheater ausdehnt. Jede Menge Fahrspaß verspricht eine Entdeckungstour¹ mit Zweierbuggys in das bergige Inselinnere. Den imposanten Ausblick über einen der größten Erosionskrater der Welt können Sie im Nationalpark Caldera de Taburiente¹ genießen.

So.,
08.03.2026

Entspannung auf See

Arrecife/Lanzarote/Kanar. Inseln/Spanien, 7.00 – 17.00 Uhr

Mo.,
09.03.2026

Kleine Gassen und eine schöne Hafenpromenade empfangen Sie in der Hauptstadt Lanzarotes. Die kanarische Insel fasziniert mit ihrer einzigartigen vulkanischen Landschaft, geprägt von erstarrter Lava und bizarren Formationen. Architektonisch wurde die Insel stark von dem Künstler César Manrique beeinflusst, er schaffte eine harmonische Verbindung von Kunst, Architektur und Natur.

Funchal/Madeira/Portugal, Ankunft 16.00 Uhr

Di.,
10.03.2026

Funchal, die malerische Hauptstadt von Madeira, beeindruckt mit ihrer faszinierenden Geologie und atemberaubenden Natur. Zu den Highlights zählen der Pico do Arieiro, ein beeindruckender Gipfel mit spektakulären Ausblicken, der botanische Garten von Madeira mit seiner vielfältigen Flora, und die beeindruckende Cabo Girão, eine der höchsten Steilklippen Europas. Erkunden Sie die Levadas, die berühmten Bewässerungskanäle, bei Wanderungen und entdecken Sie dabei die reiche Tier- und Pflanzenwelt. Tauchen Sie ein in die lebendige Atmosphäre des Mercado dos Lavradores, einem traditionellen Markt, und genießen Sie lokale Köstlichkeiten.

Funchal/Madeira/Portugal , Abfahrt 24.00 Uhr

Mi.,
11.03.2026

Funchal, die malerische Hauptstadt von Madeira, beeindruckt mit ihrer faszinierenden Geologie und atemberaubenden Natur. Zu den Highlights zählen der Pico do Arieiro, ein beeindruckender Gipfel mit spektakulären Ausblicken, der botanische Garten von Madeira mit seiner vielfältigen Flora, und die beeindruckende Cabo Girão, eine der höchsten Steilklippen Europas. Erkunden Sie die Levadas, die berühmten Bewässerungskanäle, bei Wanderungen und entdecken Sie dabei die reiche Tier- und Pflanzenwelt. Tauchen Sie ein in die lebendige Atmosphäre des Mercado dos Lavradores, einem traditionellen Markt, und genießen Sie lokale Köstlichkeiten.

Do.,
12.03.2026

Entspannung auf See

Fr.,
13.03.2026

Las Palmas de Gran Canaria/Gran Canaria/Kanar. Inseln/Spanien, Ankunft 6.00 Uhr

Im Preis inbegriffen

- Shuttletransfer in ausgewählten Häfen
- Zum Ausleihen: Fahrräder (soweit von den örtlichen Behörden genehmigt), Schnorchelausrüstung, warme Parkas, Regen- und Sonnenschirme (bitte beachten Sie, dass es sich um ein limitiertes Kontingent handelt und die Leihartikel nicht vorab reserviert werden können)
- Hafeninformationen mit Stadtplan und Tipps für den Landgang
- Zodiacfahrten zu versteckten Stränden und Buchten (wetter- und routenabhängig)
- Champagner und Köstlichkeiten zur Begrüßung
- Minibar (alkoholfreie Erfrischungsgetränke und Bier) und frische Früchte, auf Wunsch täglich neu aufgefüllt
- 24-Stunden-Suitenservice, Butlerservice in den Penthouse Suiten
- Unterhaltungs- und Informationssystem (Gästeportal) mit einer vielfältigen Filmauswahl, Musik aus diversen Genres, Hörspielen sowie persönlichem EUROPA E-Mail-Postfach
- Digitaler Zeitungsservice: „Die Welt“ als verkürzte Bordausgabe
- Exklusive Serviceprivilegien in den SPA Suiten und Penthouse Suiten
- Täglich wechselndes Unterhaltungsprogramm mit sorgsam ausgewählten Gastkünstlern
- Hochkarätige Klassik, faszinierende Konzerte, Kabarettisten, Lesungen und Theaterstücke
- Aktivprogramme und Vortragsreihen, Talks, Vorträge und Workshops mit renommierten Lektoren und Experten
- Gut sortierte Bordbibliothek
- Kostenloses Internet an Bord - eine Stunde pro Gast und Tag, weitere Informationen und Bedingungen finden Sie hier [Internet](#)
- Fünf Restaurants ohne Aufpreis: EUROPA Restaurant, drei Spezialitätenrestaurants und ein Buffetrestaurant
- Vollpension: Frühstück, Spätaufsteherfrühstück, Lunch und Dinner, Patisserie sowie Snacks
- Kaffee- und Teespezialitäten
- Ausgewählte Softdrinks
- Hafen- und Flughafengebühren
- 15 m langer, beheizbarer Meerwasser-Pool, Whirlpool, Fitnessbereich mit Meerblick
- Vielfältiges Angebot an Fitnesskursen – im Innenbereich oder unter freiem Himmel
- SPA-Bereich mit Sauna, Dampfbad, Infrarotstühlen, Ruheraum und Tee-Lounge

Nicht im Preis inbegriffen

- Flugan- und Abreise, wenn Sonderflüge ab/bis Deutschland nicht inkludiert sind
- weitere Reiseversicherungen
- Visa- oder Passgebühren (falls erforderlich)
- persönliche Ausgaben (Einkäufe, optionale Ausflüge)
- sonstige im Programm nicht genannte Leistungen
- Anreisepaket Gran Canaria: 385 €
- Abreisepaket Gran Canaria: 370 €

Ihr Schiff

Ihr Schiff ist die "MS EUROPA". Ausführlich stellen wir Ihnen dieses Schiff auf unseren Schiffseiten vor. [Ausführliche Informationen](#) zu diesem Schiff.

Passagiere
400

Bordsprachen


Eisklasse
keine

Special
Berlitz Cruise Award

