

IHRE REISE

*Wilde Landschaften in Schottland,
auf den Färöer und Island*

Reisetermin

09.07.2026 - 20.07.2026

Reisedauer

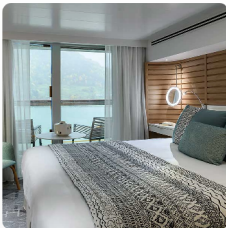
12 Tage

Reederei / Schiff

Le Laprouse / Ponant



Prestige Kabine Deck 5



Doppelbelegung



€11.630

pro Person

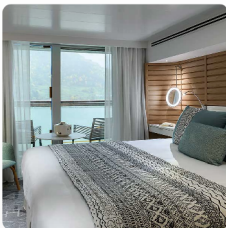
Einzelbelegung



€22.710

pro Person

Prestige Kabine Deck 6



Doppelbelegung



€12.280

pro Person

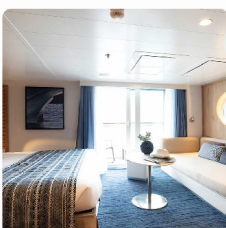
Einzelbelegung



€24.010

pro Person

Deluxe Suite Deck 3



Doppelbelegung



€17.110

pro Person

Einzelbelegung



€33.670

pro Person

Prestige Suite Deck 6



Doppelbelegung


€24.350
 pro Person

Einzelbelegung


€48.150
 pro Person

Privilege Suite Deck 5



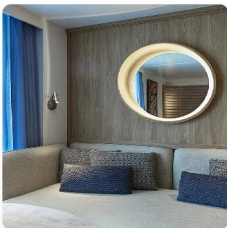
Doppelbelegung


€25.550
 pro Person

Einzelbelegung


€50.550
 pro Person

Privilege Suite Deck 6



Doppelbelegung


€25.550
 pro Person

Einzelbelegung


€50.550
 pro Person

Le Laperouse Owner's Suite



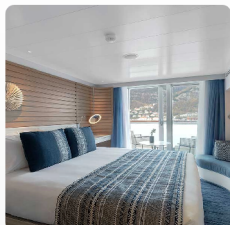
Doppelbelegung


€36.750
 pro Person

Einzelbelegung


€72.950
 pro Person

Deluxe Kabine



Doppelbelegung



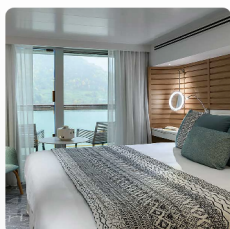
Nicht verfügbar

Einzelbelegung



Nicht verfügbar

Prestige Kabine Deck 4



Doppelbelegung



Nicht verfügbar

Einzelbelegung



Nicht verfügbar

Grand Deluxe Suite Deck 6



Doppelbelegung



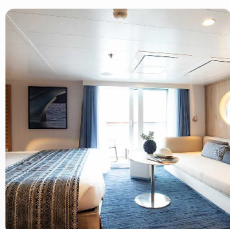
Nicht verfügbar

Einzelbelegung



Nicht verfügbar

Deluxe Suite Deck 4



Doppelbelegung



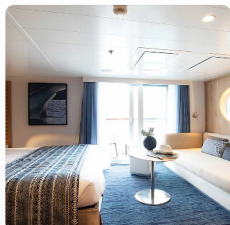
Nicht verfügbar

Einzelbelegung



Nicht verfügbar

Le Laperouse Deluxe Suite Deck 5



Doppelbelegung



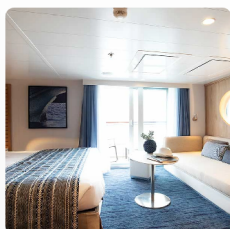
Nicht verfügbar

Einzelbelegung



Nicht verfügbar

Le Laperouse Deluxe Suite Deck 6



Doppelbelegung



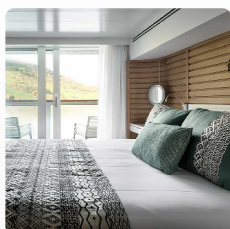
Nicht verfügbar

Einzelbelegung



Nicht verfügbar

Prestige Suite Deck 5



Doppelbelegung



Nicht verfügbar

Einzelbelegung



Nicht verfügbar

Deluxe Suite Deck 5



Doppelbelegung

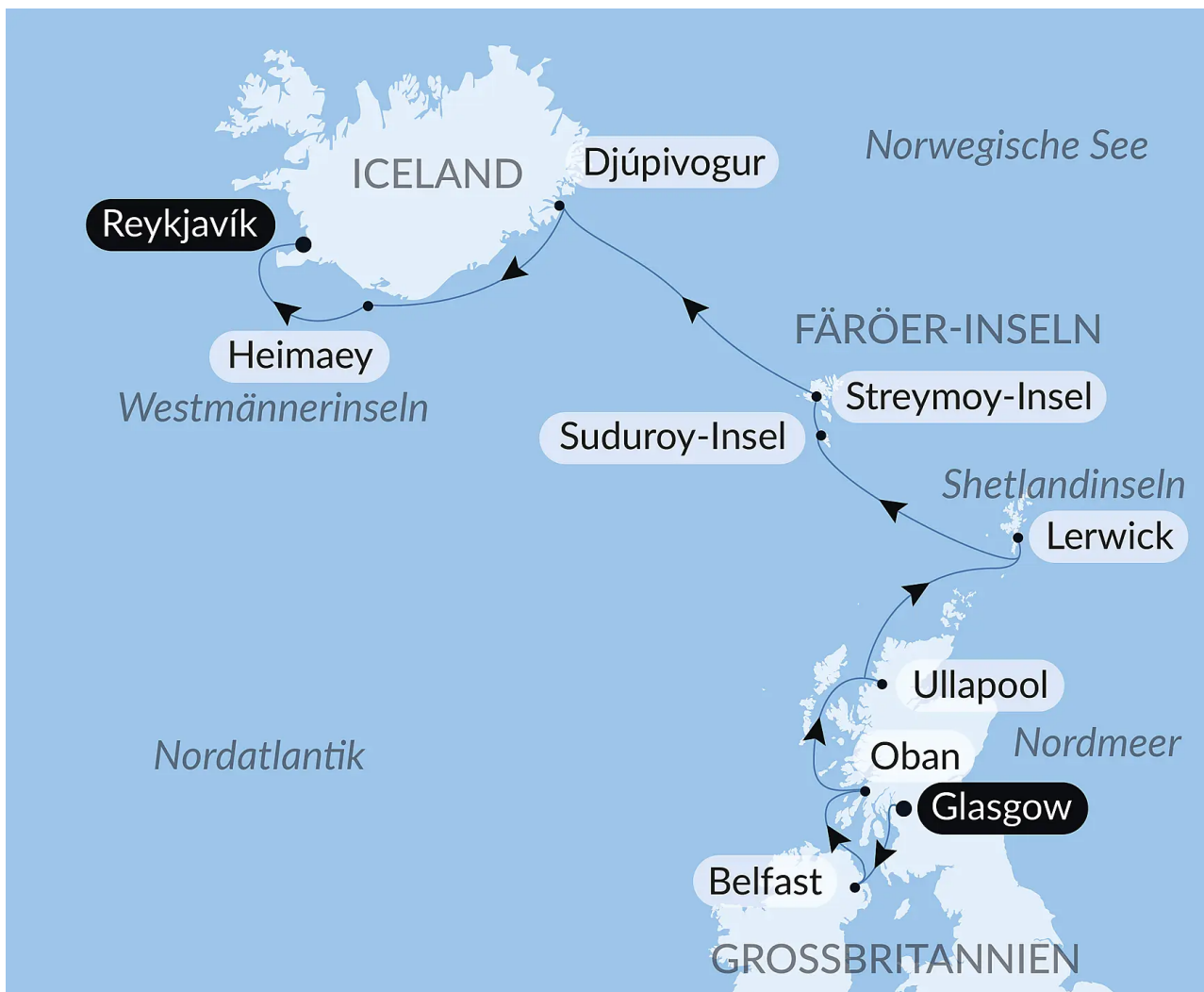


Nicht verfügbar

Einzelbelegung



Nicht verfügbar



9. Jul 26 -
 Glasgow,
 Schottland

Im Herzen des Clyde-Tals kontrastiert die lebhafte Stadt Glasgow mit der wilden Schönheit der umliegenden Landschaften. Die städtischste der schottischen Städte wartet mit zahlreichen Trümpfen auf - von dem bedeutenden künstlerischen bis zum außergewöhnlichen architektonischen Erbe. Der schachbrettartige Grundriss der Stadt erleichtert Ihnen Ihre Bummel durch die großen Fußgängerzonen. Lassen Sie sich von dem Treiben der von schönen viktorianischen Gebäuden gesäumten Straßen führen und verpassen Sie nicht, die Sammlungen der zahlreichen Museen und Kunstgalerien zu bewundern. Die Kelvingrove Art Gallery and Museum ist diesbezüglich exemplarisch. Vollenden Sie Ihre Sightseintour mit etwas ... Denn ja, Glasgow ist auch ein Shoppingparadies!

10. Jul 26 -
 Belfast,
 Nordirland

Die Hauptstadt von Nordirland befindet sich am Ende der Bucht von Belfast, im Nordosten der "Grünen Insel". An den Kais bemerken Sie sofort ein Gebäude in Form eines fragmentierten Passagierschiffes: Die Titanic Belfast ist dem berühmten Ozeandampfer gewidmet. Dessen rekonstruierte Innenausstattung lädt Sie zu einer Kreuzfahrt in die Belle Epoque ein. Das historische Zentrum lädt Sie auch auf eine Reise durch die Zeit ein - von den majestätischen Säulen im Edwardischen Stil des Rathauses bis zu den eindrucksvollen neogotischen Türmen von Queen's University. Und die kunstvoll verzierten Holzfassaden der viktorianischen Pubs machen Ihnen sicherlich Lust, einzutreten und ein Pint Bier oder gut gekühlten Cider zu genießen.

11. Jul 26 - Oban, Schottland

An der schottischen Westküste, gegenüber der Insel Mull, liegt Oban, die Hauptstadt der Grafschaft Argyll, einer ländlichen Region in den Highlands, die als „Wiege Schottlands“ gilt. Hier ließen sich die aus Irland kommenden Gälén nieder und brachten ihre Sprache und Kultur mit. Von der „kleinen Bucht“, wie sie auf Gälisch heißt, erreichen Sie Kilmartin-Glen, die schottische Stätte mit der größten Ansammlung von Relikten aus der Jungsteinzeit und der Bronzezeit. Unter den 350 prähistorischen Sehenswürdigkeiten dieser spektakulären Stätte finden Sie aufrechte Steine, Grabhügel und Steinkreise. Dann enthüllt Glen-Coe Valley seine dramatischen Landschaften, die durch vulkanische Aktivität geformt wurden. Dieses Tal, das zu den wildesten in Schottland gehört, diente unter anderem als Kulisse für die Serie *Outlander*. *Den Abschluss der Entdeckung der Region bildet der Besuch einer Whisky-Destillerie – eine einzigartige Gelegenheit, die Aromen eines außergewöhnlichen Produkts zu probieren.*

12. Jul 26 - Ullapool, Schottland

An der Westküste der nördlichen Highlands verfallen Sie unweigerlich dem Charme der pittoresken Stadt Ullapool, welche auch die Sommerfrischler in Bewunderung versetzt. Der bezaubernde Fischereihafen ist nicht nur idealer Ausgangspunkt für Wanderungen in der Region, sondern auch der Ort selbst ist einen Abstecher wert. Die entlang der ruhigen und majestätischen Ufer des Loch Broom gelegenen, weiß gekalkten Cottages reihen sich entlang des Hafens und des schönen Kieselstrands. Der Blick auf die umliegenden Berge vollendet nur diese Postkartenidylle. Um Ihre Kenntnisse zu den Ursprüngen von Ullapool zu vertiefen, können Sie das der örtlichen Geschichte gewidmete Museum der Stadt besuchen.

13. Jul 26 - Lerwick, Shetlandinseln

Die charmante Hauptstadt der Shetland-Inseln wartet mit alten Häusern an der Uferpromenade, engen Gassen, historischen Stadtvierteln und der herzlichen Atmosphäre einer Hafenstadt auf. Im Norden liegt der UNESCO-Geopark der Shetland-Inseln. Bemerkenswert gut erhaltene archäologische Stätten und Ruinen zeugen davon, dass die Inseln bereits in der Jungsteinzeit bewohnt waren. Das Shetland-Museum erzählt von der Kultur und der Geschichte der Inselgruppe – die reichen Fischgründe von Verwickeln wurden in früheren Zeiten sogar von den Holländern ausgebeutet.

14. Jul 26 - Suduroy-Insel, Färöer-Inseln

Die Insel Suduroy, wörtlich „Südinsel“, ist eine der am wenigsten bevölkerten Inseln der Färöer. An ihrer Westküste sind steile Klippen zu bestaunen. Die Insel ist ein wichtiger Brutplatz für Meeresvögel, insbesondere für Eissturmvögel, Dreizehenmöwen, Papageitaucher und Lummén. Sie entdecken die Insel, ihre authentischen Dörfer mit den für die Färöer typischen Kirchen aus schwarz geteertem Holz sowie ihre Wanderwege, die von Torrfeldern und steinernen Schafställen gesäumt sind. Die Schafe sind nämlich auf den gesamten Färöern allgegenwärtig – es gibt mehr Schafe als Einwohner – und tragen zum Charme dieser wilden Landschaften bei.

15. Jul 26 - Fahrt entlang der Küste Färöer-Inseln

Die vulkanische Inselgruppe der Färöer birgt eine unglaubliche Vielfalt an Landschaften, in denen das Meer allgegenwärtig ist: Spitz zulaufende Felsformationen und einmalige Küstenstriche geben den Ton an. Thindolmur und Drangarnir sind felsige Ausläufer im Westen der Insel Vagar, die sich durch die Meererosion von der Küstenlinie gelöst haben und kleine unabhängige Inseln bildeten, die *Stacks*. Das beeindruckende Kliff Traelanipa, auch *Sklavenklippe* genannt, erhebt sich 142 Meter hoch über dem wunderschönen See Sorvagsvatn. Er liegt 30 Meter über dem Meeresspiegel und ist der größte See des Archipels. Auf der Insel Streymoy können Sie Lummén, Eissturmvögel oder Pinguine sehen, die in den gastfreundlichen Spalten der Felsen von Vestmanna nisten.

15. Jul 26 - Streymoy-Insel, Färöer-Inseln

Die Insel Streymoy ist die größte und mit 22.500 Einwohnern die bevölkerungsreichste der Färöer-Inseln. Der zwischen Schottland und Island gelegene dänische Archipel mit 18 Inseln bietet Naturwunder, die Liebhaber unberührter Natur faszinieren werden. Grüne, hügelige Reliefs neben riesigen Basaltfelsen trotzen in der frischen, belebenden Luft den Launen des Ozeans. Im Norden liegt das kleine Dorf Saksun mit traditionellen Grasdachhäusern, das 14 Einwohner zählt. In der Mulde eines prächtigen natürlichen Amphitheaters überblickt es einen Fjord mit einer Lagune: eine idyllische Kulisse in einer abgeschiedenen und friedlichen Umgebung. In Vestmanna im Westen nisten zahlreiche Vögel auf schwindelerregend hoch aufragenden Felsen.

16. Jul 26 - Djúpivogur

Djúpivogur ist eine Kleinstadt auf einer Halbinsel in der Region Austurland im Osten Islands. Drei prachtvolle Fjorde teilen die Küste: Berufjörður, Hamarsfjörður und Álftafjörður. Die Stadt liegt vor der Kulisse des spektakulären Basaltbergs Bülandstindur in Form einer mehr als tausend Meter hohen Pyramide. Viele einheimische Legenden umgeben diesen Berg – es heißt, er könne während der Sommersonnenwende Wünsche erfüllen.

17. Jul 26 - Kreuzen in den Westmännerinseln

Südlich von Island bildet der Archipel der Vestmannaeyjar eine spektakuläre vulkanische Inselgruppe. Eine Fahrt durch diese Gewässer gleicht einer Reise zu den Ursprüngen der Welt – vorbei an Basaltklippen, Meeresgrotten und wilden Eilanden. Nur Heimaey ist bewohnt; die anderen Inseln, wie Álsey oder Elliðaey, sind das Reich einer reichen Vogelwelt. Die jüngste Insel, Surtsey, die 1963 entstand, steht der wissenschaftlichen Forschung zur Verfügung, da sie ein einzigartiges Terrain bietet, um die Anfänge unseres Planeten zu beobachten. Um diese Arbeit zu schützen, nähern wir uns diesen noch jungen Landmassen nur aus respektvoller Entfernung – dort, wo die Stille nur von den Liedern der Seevögel durchbrochen wird – und gelegentlich vom Atem eines Orcas in der Ferne.

18. Jul 26 - Heimaey, Westmännerinseln

Diese vor der Südküste Islands gelegene Insel ist die größte der **Westmännerinseln und die einzige bewohnte des Archipels. Von den steil aufragenden Vulkanen Eldfell und Helgafell bis zu den grünen Wiesen des Vulkans Herjólfsdalur enthüllt Sie Ihnen eine kontrastreiche Natur. Auf der Straße von Stórhöfði fahren Sie oberhalb von grauen Sandstränden und vom Nordpolarmeer geformten Klippen. Bei dieser Gelegenheit können Sie auch die goldbraunen Heiden auf dem Gipfel der Berge bewundern. Der anmutige Flug der Eissturmvögel und der Lummen begleitet Ihre Spaziergänge auf den vom Wind gepeitschten Hochebenen.**

18. Jul 26 - Reykjavík

Die isländische Hauptstadt erstreckt sich am Rande einer weitläufigen Bucht im Westen des Landes. Von dem **Perlan Museum auf dem Hügel Oskjuhlíð aus kann man von oben auf ihre grünen Viertel hinabblicken. Der Kirchturm der evangelischen Kirche Hallgrímskirkja zeigt das historische Zentrum an, wo man entlang der Skólavörðustígur und der Laugavegur flanieren kann. Die kleinen Läden dieser belebten Straßen laden zum Shopping ein. Um sich vor den Stadttoren zu entspannen, haben die Besucher auch die Möglichkeit, zur Halbinsel Reykjanes mit den einzigartigen Thermalbecken der Blauen Lagune zu gelangen.**

Im Preis inbegriffen

Savoir vivre inklusive (*ausgenommen Spirit of Ponant¹*)

INKLUDIERTER LEISTUNGEN BEI ALLEN KREUZFAHRTEN

- Vollpension, von der Anreise bis zum Tag der Abreise
- Hochwertige Gourmetküche in allen Restaurants
- Sämtliche Getränke in Markenqualität² in den Restaurants, Bars und der Minibar (darunter u.a. ausgewählte Champagner, Weine und Marken-Spirituosen, Bier, Mixgetränke, Wasser, Softdrinks, warme Getränke)
- 24-Stunden-Roomservice (ausgewählte Speisen)
- Butler-Service in ausgewählten Suitenkategorien³
- Unbegrenzter Internetzugang an Bord
- Abendprogramm, Shows und sonstiges Entertainment
- Zugang zu Fitnessbereich und Hamam/Sauna (abhängig vom Schiff)
- Alle Hafen- und Sicherheitsgebühren

ZUSÄTZLICHE LEISTUNGEN JE NACH ART DER KREUZFAHRT BZW. ABHÄNGIG VOM SCHIFF

- Inklusive Aktivitäten, die je nach Art der Kreuzfahrt variieren können:
- Kategorie Timeless: ein inkludierter Landausflug⁴ pro Tag, Person und Hafen, unter der Leitung von lokalen Guides (Besichtigung von Sehenswürdigkeiten, Verkostung lokaler Produkte etc.)
- Kategorie Discovery: eine inkludierte Aktivität⁴ pro Tag, Person und Hafen (entweder um einen Landausflug unter der Leitung von lokalen Guide oder eine Aktivität unter der Leitung unseres Naturführer-Teams)
- Kategorie Expedition: eine inkludierte Aktivität pro Tag, Person und Hafen unter Leistung unseres Expeditionsteams, bestehend aus erfahrenen Naturführern (Ausfahrten und Anlandungen mit dem Zodiac, Wanderungen u.v.m.); außerdem exklusive Stopps mit begrenzter oder gar keiner Infrastruktur zur Erkundung auf eigene Faust (Strandbesuch, Spaziergänge u.v.m.)
- Vorträge durch Naturführer oder Lektoren (außer bei Ozean-Kreuzfahrten)
- Nicht-motorisierte Wassersportaktivitäten (außer Tauchen), wie Kajakfahren oder Stand-up-Paddling, je nach Schiff, abhängig von Wetter- und Sicherheitsbedingungen und nach örtlicher Genehmigung und Zustimmung des Kapitäns
- Alle Nationalparkgebühren für geschützte Zonen
- Nur bei Kreuzfahrten der Kategorie Expedition und Discovery: Begleitung durch ein Team von Naturführern, Ausfahrten und Anlandungen mit Zodiacs, Landgänge (abhängig vom Reiseziel)

¹Für weitere Informationen zu den im Preis inkludierten Leistungen an Bord der Spirit of Ponant wenden Sie sich bitte an Ihr Reisebüro oder unsere Reiseberater.

²Ausgenommen Getränke von der Premium-Karte.

³Der Butler-Service ist in folgenden Suitenkategorien verfügbar: Le Boréal, L'Austral, Le Soléal und Le Lyrial : alle Suiten auf Deck 6 ; PONANT Explorers: Owner Suite, Grand Deluxe Suite, Privilege Suite und Prestige Suite auf Deck 6; Le Commandant Charcot: Owner Suite, Duplex Suite, Privilege Suite und Prestige Suite; Paul Gauguin: Owner Suite, Grand Suite, Veranda Suite A und Veranda-Kabine B.

⁴Im Reisepreis inkludierte Landausflüge werden aus einem eigens zusammengestellten Programm ausgewählt (ausgenommen Paul Gauguin). Die Reservierung der Landausflüge ist ab etwa zwei Monate vor Beginn der Kreuzfahrt möglich (ausgenommen Le Ponant, hier müssen inkludierte Landausflüge an Bord gebucht werden). Vorreservierungen werden in der Reihenfolge ihres Eingangs bearbeitet. Die Kapazitäten sind begrenzt.

Nicht im Preis inbegriffen

- Linienflüge
- Reiseversicherungen
- Visa- oder Passgebühren (falls erforderlich)

- persönliche Ausgaben (Einkäufe, optionale Ausflüge)
- sonstige im Programm nicht genannte Leistungen
- Transfers
- Trinkgelder für den lokalen Reiseführer
- Persönliche Ausgaben
- Sonstige Mahlzeiten und Leistungen, die nicht im Programm aufgeführt sind

Ihr Schiff

Ihr Schiff ist die "Le Laperouse". Ausführlich stellen wir Ihnen dieses Schiff auf unseren Schiffseiten vor. [Ausführliche Informationen](#) zu diesem Schiff.

Passagiere
184

Bordsprachen


Eisklasse
1C

Special
Blue Eye

