

IHRE REISE

*Wilde Landschaften in Schottland,
auf den Färöer und Island*

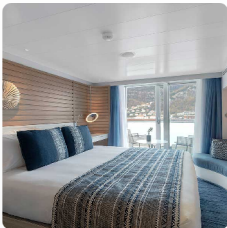
Reisetermin
15.05.2026 - 25.05.2026

Reisedauer
11 Tage

Reederei / Schiff
Le Bellot / Ponant



Le Bellot Deluxe Kabine



Doppelbelegung


€10.140
 pro Person

Einzelbelegung


€10.140
 pro Person

Prestige Kabine Deck 4



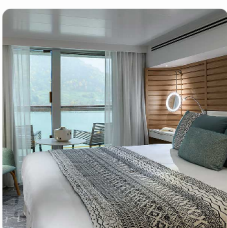
Doppelbelegung


€11.260
 pro Person

Einzelbelegung


€11.260
 pro Person

Prestige Kabine Deck 5



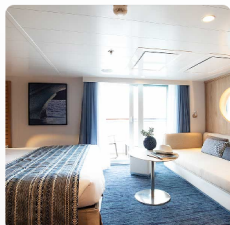
Doppelbelegung


€11.830
 pro Person

Einzelbelegung


€11.830
 pro Person

Deluxe Suite Deck 3



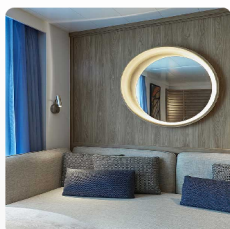
Doppelbelegung


€ 17.430
 pro Person

Einzelbelegung


€ 17.430
 pro Person

Privilege Suite Deck 6



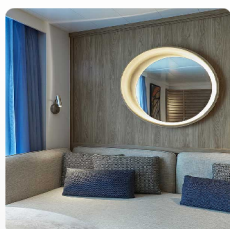
Doppelbelegung


€ 26.070
 pro Person

Einzelbelegung


€ 26.070
 pro Person

Privilege Suite Deck 5



Doppelbelegung


€ 26.070
 pro Person

Einzelbelegung


€ 26.070
 pro Person

Deluxe Suite Deck 6



Doppelbelegung


€ 28.650
 pro Person

Einzelbelegung


€ 28.650
 pro Person

Le Bellot Owner's Suite



Doppelbelegung



€ 33.400

pro Person

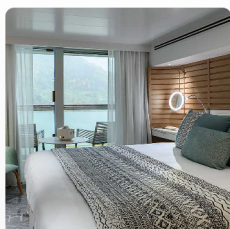
Einzelbelegung



€ 33.400

pro Person

Prestige Kabine Deck 6



Doppelbelegung



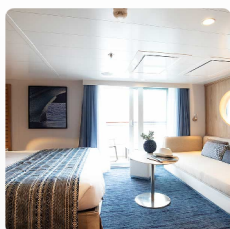
Nicht verfügbar

Einzelbelegung



Nicht verfügbar

Le Bellot Deluxe Suite Deck 5



Doppelbelegung



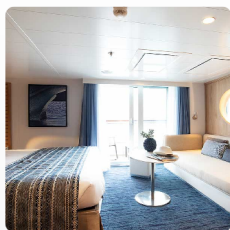
Nicht verfügbar

Einzelbelegung



Nicht verfügbar

Le Bellot Deluxe Suite Deck 6



Doppelbelegung



Nicht verfügbar

Einzelbelegung



Nicht verfügbar

Deluxe Suite Deck 4



Doppelbelegung



Nicht verfügbar

Einzelbelegung



Nicht verfügbar

Prestige Suite Deck 6



Doppelbelegung



Nicht verfügbar

Einzelbelegung



Nicht verfügbar

Prestige Suite Deck 5



Doppelbelegung



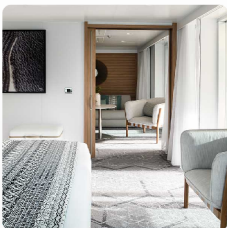
Nicht verfügbar

Einzelbelegung



Nicht verfügbar

Deluxe Suite Deck 5



Doppelbelegung

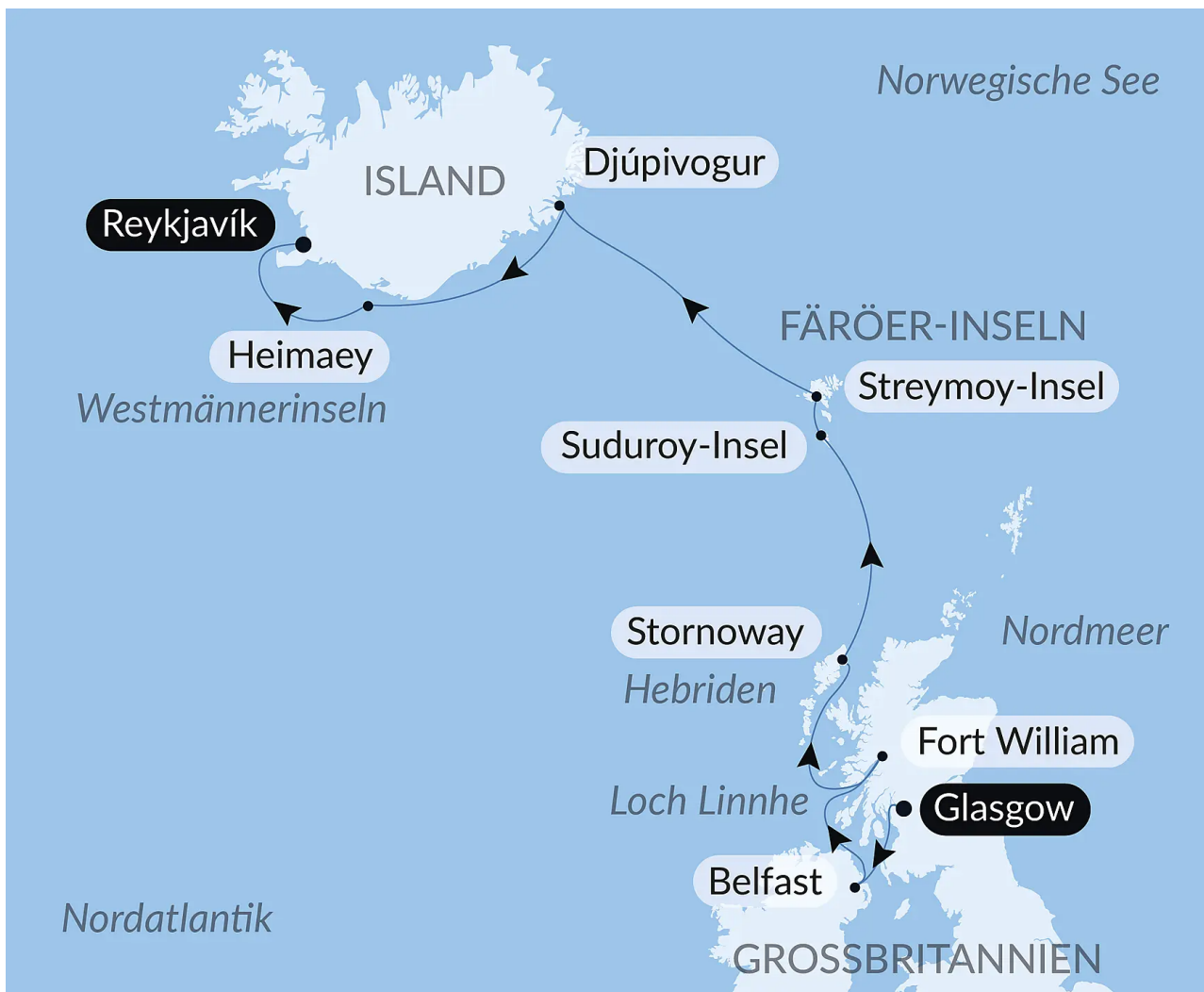


Nicht verfügbar

Einzelbelegung



Nicht verfügbar



15. May 26 -
 Glasgow,
 Schottland

Im Herzen des Clyde-Tals kontrastiert die lebhafteste Stadt Glasgow mit der wilden Schönheit der umliegenden Landschaften. Die städtischste der schottischen Städte wartet mit zahlreichen Trümpfen auf - von dem bedeutenden künstlerischen bis zum außergewöhnlichen architektonischen Erbe. Der schachbrettartige Grundriss der Stadt erleichtert Ihnen Ihre Bummel durch die großen Fußgängerzonen. Lassen Sie sich von dem Treiben der von schönen viktorianischen Gebäuden gesäumten Straßen führen und verpassen Sie nicht, die Sammlungen der zahlreichen Museen und Kunstgalerien zu bewundern. Die Kelvingrove Art Gallery and Museum ist diesbezüglich exemplarisch. Vollenden Sie Ihre Sightseintour mit etwas ... Denn ja, Glasgow ist auch ein Shoppingparadies!

16. May 26 -
 Belfast,
 Nordirland

Die Hauptstadt von Nordirland befindet sich am Ende der Bucht von Belfast, im Nordosten der "Grünen Insel". An den Kais bemerken Sie sofort ein Gebäude in Form eines fragmentierten Passagierschiffes: Die Titanic Belfast ist dem berühmten Ozeandampfer gewidmet. Dessen rekonstruierte Innenausstattung lädt Sie zu einer Kreuzfahrt in die Belle Epoque ein. Das historische Zentrum lädt Sie auch auf eine Reise durch die Zeit ein - von den majestätischen Säulen im Edwardischen Stil des Rathauses bis zu den eindrucksvollen neogotischen Türmen von Queen's University. Und die kunstvoll verzierten Holzfassaden der viktorianischen Pubs machen Ihnen sicherlich Lust, einzutreten und ein Pint Bier oder gut gekühlten Cider zu genießen.

17. May 26 -
Kreuzen im
Loch Linnhe

Loch Linnhe liegt zwischen der Insel Mull und Fort William in den schottischen Highlands. Sie fahren durch malerische Landschaften und bewundern die Formationen der wunderschönen grünen Berge und Täler, die das Loch umgeben - darunter der berühmte Ben Nevis. Das kristallklare Wasser von Loch Linnhe beherbergt eine reiche Meeresfauna und -flora. Der Seehund ist hier zu Hause.

17. May 26 -
Fort William

Die Hafenstadt Fort William am Ostufer des Loch Linnhe wird mitunter als die "Outdoor-Hauptstadt des Vereinigten Königreichs" beschrieben. Ihre Lage am Fuße des Ben Nevis, des höchsten Gipfels der britischen Inseln, und ihre Nähe zu den dramatischen Landschaften von Glencoe machen die Stadt zu einem beliebten Ziel für Wanderer und Kletterer. Für diejenigen, die ein etwas weniger abenteuerliches Erlebnis suchen, bietet die nahegelegene Ben Nevis Distillery Besichtigungen und Verkostungen an. Auch Old Fort und Old Inverlochy Castle sind interessante historische Stätten.

18. May 26 -
Stornoway,
Hebriden

Entdecken Sie Lewis, die größte Insel des Hebriden, die als die Wiege der gälischen Kultur gilt. Unendliche Torf und Heidegebiete wechseln sich mit Seen und Fjorden ab, in denen sich die Wolken spiegeln. Die Wellen des Ozeans treffen auf eine zerklüftete Küste von karger Schönheit, an der zahlreiche Vogelkolonien nisten. In der Nähe von der größten Stadt der Insel Stornoway, die im 9. Jahrhundert von den Wikingern gegründet wurde, befinden sich die „Standing Stones of Callanish“, eine der bedeutendsten prähistorische Anlagen Schottlands. Die 3000 v. Chr. kreuzförmig angelegten Steinformationen wurden nach dem Mond und den Sternen ausgerichtet und dienten wahrscheinlich der Berechnung der Jahreszeiten.

19. May 26 -
Suduroy-Insel,
Färöer-Inseln

Die Insel Suduroy, wörtlich „Südinsel“, ist eine der am wenigsten bevölkerten Inseln der Färöer. An ihrer Westküste sind steile Klippen zu bestaunen. Die Insel ist ein wichtiger Brutplatz für Meeresvögel, insbesondere für Eissturmvögel, Dreizehenmöwen, Papageitaucher und Lummern. Sie entdecken die Insel, ihre authentischen Dörfer mit den für die Färöer typischen Kirchen aus schwarz geteertem Holz sowie ihre Wanderwege, die von Torffeldern und steinernen Schafställen gesäumt sind. Die Schafe sind nämlich auf den gesamten Färöern allgegenwärtig – es gibt mehr Schafe als Einwohner – und tragen zum Charme dieser wilden Landschaften bei.

20. May 26 -
Auf See

Genießen Sie während der Überfahrt auf See die zahlreichen Freizeitangebote an Bord. Gönnen Sie sich Entspannung im Spa oder halten Sie sich im Fitnessraum in Form. Lassen Sie sich je nach Jahreszeit zu einem Sprung in den Pool oder zu einem Sonnenbad verlocken. Dieser Reise ohne Zwischenstopp bietet auch Gelegenheit, einer Konferenz oder einer der an Bord angebotenen Vorstellungen beizuwohnen, abhängig von den angebotenen Aktivitäten, oder in der Boutique ein wenig zu shoppen oder die PONANT-Fotografen in ihrem eigenen Bereich aufzusuchen. Wer das offene Meer liebt, bewundert auf dem Oberdeck das Schauspiel der Wogen und kann mit etwas Glück Meerestiere beobachten. Eine zauberhafte kleine Auszeit mit Komfort, Entspannung und Unterhaltung.

20. May 26 -
Suduroy-Insel,
Färöer-Inseln

Die Insel Suduroy, wörtlich „Südinsel“, ist eine der am wenigsten bevölkerten Inseln der Färöer. An ihrer Westküste sind steile Klippen zu bestaunen. Die Insel ist ein wichtiger Brutplatz für Meeresvögel, insbesondere für Eissturmvögel, Dreizehenmöwen, Papageitaucher und Lummern. Sie entdecken die Insel, ihre authentischen Dörfer mit den für die Färöer typischen Kirchen aus schwarz geteertem Holz sowie ihre Wanderwege, die von Torffeldern und steinernen Schafställen gesäumt sind. Die Schafe sind nämlich auf den gesamten Färöern allgegenwärtig – es gibt mehr Schafe als Einwohner – und tragen zum Charme dieser wilden Landschaften bei.

20. May 26 -
Streymoy-
Insel, Färöer-
Inseln

Die Insel Streymoy ist die größte und mit 22.500 Einwohnern die bevölkerungsreichste der Färöer-Inseln. Der zwischen Schottland und Island gelegene dänische Archipel mit 18 Inseln bietet Naturwunder, die Liebhaber unberührter Natur faszinieren werden. Grüne, hügelige Reliefs neben riesigen Basaltfelsen trotzen in der frischen, belebenden Luft den Launen des Ozeans. Im Norden liegt das kleine Dorf Saksun mit traditionellen Grasdachhäusern, das 14 Einwohner zählt. In der Mulde eines prächtigen natürlichen Amphitheaters überblickt es einen Fjord mit einer Lagune: eine idyllische Kulisse in einer abgeschiedenen und friedlichen Umgebung. In Vestmanna im Westen nisten zahlreiche Vögel auf schwindelerregend hoch aufragenden Felsen.

21. May 26 -
Djúpivogur

Djúpivogur ist eine Kleinstadt auf einer Halbinsel in der Region Austurland im Osten Islands. Drei prachtvolle Fjorde teilen die Küste: Berufjörður, Hamarsfjörður und Álftafjörður. Die Stadt liegt vor der Kulisse des spektakulären Basaltbergs Búlandstindur in Form einer mehr als tausend Meter hohen Pyramide. Viele einheimische Legenden umgeben diesen Berg – es heißt, er könne während der Sommersonnenwende Wünsche erfüllen.

22. May 26 -
Kreuzen in den
Westmännerinseln

Südlich von Island bildet der Archipel der Vestmannaeyjar eine spektakuläre vulkanische Inselgruppe. Eine Fahrt durch diese Gewässer gleicht einer Reise zu den Ursprüngen der Welt – vorbei an Basaltklippen, Meeresgrotten und wilden Eilanden. Nur Heimaey ist bewohnt; die anderen Inseln, wie Álsey oder Elliðaey, sind das Reich einer reichen Vogelwelt. Die jüngste Insel, Surtsey, die 1963 entstand, steht der wissenschaftlichen Forschung zur Verfügung, da sie ein einzigartiges Terrain bietet, um die Anfänge unseres Planeten zu beobachten. Um diese Arbeit zu schützen, nähern wir uns diesen noch jungen Landmassen nur aus respektvoller Entfernung – dort, wo die Stille nur von den Liedern der Seevögel durchbrochen wird – und gelegentlich vom Atem eines Orcas in der Ferne.

23. May 26 -
Heimaey,
Westmännerinseln

Diese vor der Südküste Islands gelegene Insel ist die größte der **Westmännerinseln und die einzige bewohnte des Archipels. Von den steil aufragenden Vulkanen Eldfell und Helgafell bis zu den grünen Wiesen des Vulkans Herjólfsdalur enthüllt Sie Ihnen eine kontrastreiche Natur. Auf der Straße von Stórhöfði fahren Sie oberhalb von grauen Sandstränden und vom Nordpolarmeer geformten Klippen. Bei dieser Gelegenheit können Sie auch die goldbraunen Heiden auf dem Gipfel der Berge bewundern. Der anmutige Flug der Eissturmvögel und der Lummen begleitet Ihre Spaziergänge auf den vom Wind gepeitschten Hochebenen.**

23. May 26 -
Reykjavík

Die isländische Hauptstadt erstreckt sich am Rande einer weitläufigen Bucht im Westen des Landes. Von dem **Perlan Museum auf dem Hügel Oskjuhlíð aus kann man von oben auf ihre grünen Viertel hinabblicken. Der Kirchturm der evangelischen Kirche Hallgrímskirkja zeigt das historische Zentrum an, wo man entlang der Skólavörðustígur und der Laugavegur flanieren kann. Die kleinen Läden dieser belebten Straßen laden zum Shopping ein. Um sich vor den Stadttoren zu entspannen, haben die Besucher auch die Möglichkeit, zur Halbinsel Reykjanes mit den einzigartigen Thermalbecken der Blauen Lagune zu gelangen.**

Im Preis inbegriffen

Savoir vivre inklusive (*ausgenommen Spirit of Ponant¹*)

INKLUDIERTER LEISTUNGEN BEI ALLEN KREUZFAHRTEN

- Vollpension, von der Anreise bis zum Tag der Abreise
- Hochwertige Gourmetküche in allen Restaurants
- Sämtliche Getränke in Markenqualität² in den Restaurants, Bars und der Minibar (darunter u.a. ausgewählte Champagner, Weine und Marken-Spirituosen, Bier, Mixgetränke, Wasser, Softdrinks, warme Getränke)
- 24-Stunden-Roomservice (ausgewählte Speisen)
- Butler-Service in ausgewählten Suitenkategorien³
- Unbegrenzter Internetzugang an Bord
- Abendprogramm, Shows und sonstiges Entertainment
- Zugang zu Fitnessbereich und Hamam/Sauna (abhängig vom Schiff)
- Alle Hafen- und Sicherheitsgebühren

ZUSÄTZLICHE LEISTUNGEN JE NACH ART DER KREUZFAHRT BZW. ABHÄNGIG VOM SCHIFF

- Inklusive Aktivitäten, die je nach Art der Kreuzfahrt variieren können:
- Kategorie Timeless: ein inkludierter Landausflug⁴ pro Tag, Person und Hafen, unter der Leitung von lokalen Guides (Besichtigung von Sehenswürdigkeiten, Verkostung lokaler Produkte etc.)
- Kategorie Discovery: eine inkludierte Aktivität⁴ pro Tag, Person und Hafen (entweder um einen Landausflug unter der Leitung von lokalen Guide oder eine Aktivität unter der Leitung unseres Naturführer-Teams)
- Kategorie Expedition: eine inkludierte Aktivität pro Tag, Person und Hafen unter Leistung unseres Expeditionsteams, bestehend aus erfahrenen Naturführern (Ausfahrten und Anlandungen mit dem Zodiac, Wanderungen u.v.m.); außerdem exklusive Stopps mit begrenzter oder gar keiner Infrastruktur zur Erkundung auf eigene Faust (Strandbesuch, Spaziergänge u.v.m.)
- Vorträge durch Naturführer oder Lektoren (außer bei Ozean-Kreuzfahrten)
- Nicht-motorisierte Wassersportaktivitäten (außer Tauchen), wie Kajakfahren oder Stand-up-Paddling, je nach Schiff, abhängig von Wetter- und Sicherheitsbedingungen und nach örtlicher Genehmigung und Zustimmung des Kapitäns
- Alle Nationalparkgebühren für geschützte Zonen
- Nur bei Kreuzfahrten der Kategorie Expedition und Discovery: Begleitung durch ein Team von Naturführern, Ausfahrten und Anlandungen mit Zodiacs, Landgänge (abhängig vom Reiseziel)

¹Für weitere Informationen zu den im Preis inkludierten Leistungen an Bord der Spirit of Ponant wenden Sie sich bitte an Ihr Reisebüro oder unsere Reiseberater.

²Ausgenommen Getränke von der Premium-Karte.

³Der Butler-Service ist in folgenden Suitenkategorien verfügbar: Le Boréal, L'Austral, Le Soléal und Le Lyrial : alle Suiten auf Deck 6 ; PONANT Explorers: Owner Suite, Grand Deluxe Suite, Privilege Suite und Prestige Suite auf Deck 6; Le Commandant Charcot: Owner Suite, Duplex Suite, Privilege Suite und Prestige Suite; Paul Gauguin: Owner Suite, Grand Suite, Veranda Suite A und Veranda-Kabine B.

⁴Im Reisepreis inkludierte Landausflüge werden aus einem eigens zusammengestellten Programm ausgewählt (ausgenommen Paul Gauguin). Die Reservierung der Landausflüge ist ab etwa zwei Monate vor Beginn der Kreuzfahrt möglich (ausgenommen Le Ponant, hier müssen inkludierte Landausflüge an Bord gebucht werden). Vorreservierungen werden in der Reihenfolge ihres Eingangs bearbeitet. Die Kapazitäten sind begrenzt.

Nicht im Preis inbegriffen

- Linienflüge
- Reiseversicherungen
- Visa- oder Passgebühren (falls erforderlich)

- persönliche Ausgaben (Einkäufe, optionale Ausflüge)
- sonstige im Programm nicht genannte Leistungen
- Transfers
- Trinkgelder für den lokalen Reiseführer
- Persönliche Ausgaben
- Sonstige Mahlzeiten und Leistungen, die nicht im Programm aufgeführt sind

Ihr Schiff

Ihr Schiff ist die "Le Bellot". Ausführlich stellen wir Ihnen dieses Schiff auf unseren Schiffseiten vor. [Ausführliche Informationen](#) zu diesem Schiff.

Passagiere
184

Bordsprachen


Eisklasse
1C

Special
Blue Eye

