

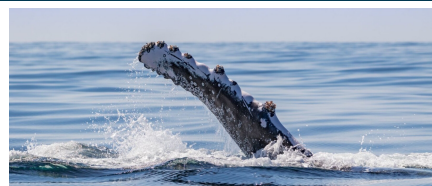
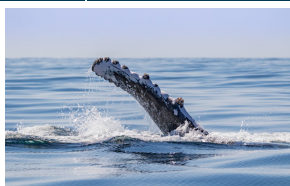
IHRE REISE

*Wilde Küsten von Grönland bis  
zur Ostküste Kanadas*

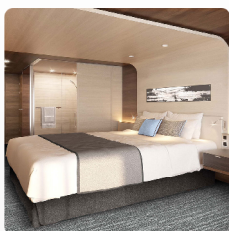
Reisetermin  
09.09.2027 - 23.09.2027

Reisedauer  
15 Tage

Reederei / Schiff  
Le Lyrial / Ponant



Superior Kabine



Doppelbelegung



**€ 12.100**

pro Person

Einzelbelegung



**€ 12.100**

pro Person

Le Lyrial Deluxe Kabine



Doppelbelegung



**€ 12.920**

pro Person

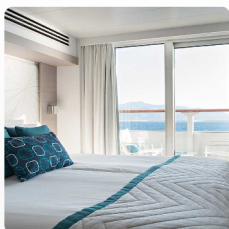
Einzelbelegung



**€ 12.920**

pro Person

Prestige Kabine Deck 4



Doppelbelegung



**€ 14.090**

pro Person

Einzelbelegung



**€ 14.090**

pro Person

Prestige Kabine Deck 5



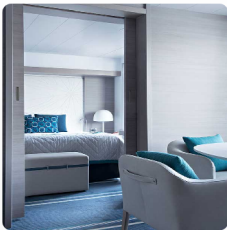
Doppelbelegung

  
**€ 14.670**  
 pro Person

Einzelbelegung

  
**€ 14.670**  
 pro Person

Le Lyréal Deluxe Suite



Doppelbelegung

  
**€ 20.510**  
 pro Person

Einzelbelegung

  
**€ 20.510**  
 pro Person

Prestige Suite Deck 5



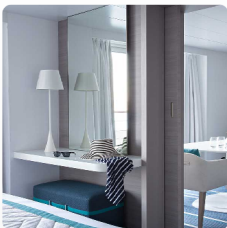
Doppelbelegung

  
**€ 26.930**  
 pro Person

Einzelbelegung

  
**€ 26.930**  
 pro Person

Le Lyréal Owner's Suite



Doppelbelegung

  
**€ 56.600**  
 pro Person

Einzelbelegung

  
**€ 56.600**  
 pro Person

Prestige Kabine Deck 6



*Doppelbelegung*



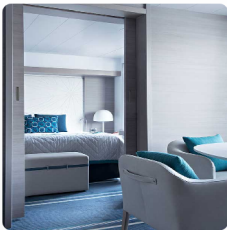
Nicht verfügbar

*Einzelbelegung*



Nicht verfügbar

Grand Privilege Suite



*Doppelbelegung*



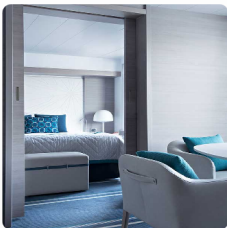
Nicht verfügbar

*Einzelbelegung*



Nicht verfügbar

Le Lyrial Privilege Suite



*Doppelbelegung*



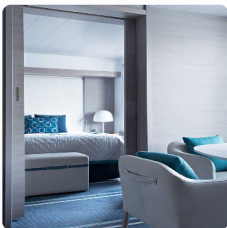
Nicht verfügbar

*Einzelbelegung*



Nicht verfügbar

Le Lyrial Grand Deluxe Suite



*Doppelbelegung*



Nicht verfügbar

*Einzelbelegung*



Nicht verfügbar



9. Sep 27 -  
Nuuk

Als Erik der Rote von Island verbannt wurde und an der Küste von Nuuk landete, fand er ein fruchtbares, einladendes Land vor, das von Fjorden durchzogen war. Obwohl im 10. Jahrhundert eine ganze **Wikinger-Population hier lebte, war Nuuk hauptsächlich das Refugium der Inuit. Nuuk liegt am Eingang eines der größten Fjorde-Netz der Welt, wo das Wasser nie zufriert. Die Stadt erstreckt sich bis zur Davisstraße und verfügt über ein historisches Zentrum mit zahlreichen nationalen Zeugnissen der Vergangenheit. Die Farben der roten, gelben, blauen und grünen Häuser sind ein lebendiger Kontrast zu den dunklen Wassern Grönlands und helfen dabei, die Laune der Einwohner im Winter zu heben.**

10. Sep 27 -  
Auf See

Genießen Sie während der Überfahrt auf See die zahlreichen Freizeitangebote an Bord. Gönnen Sie sich Entspannung im Spa oder halten Sie sich im Fitnessraum in Form. Lassen Sie sich je nach Jahreszeit zu einem Sprung in den Pool oder zu einem Sonnenbad verlocken. Dieser Reise ohne Zwischenstopp bietet auch Gelegenheit, einer Konferenz oder einer der an Bord angebotenen Vorstellungen beizuwohnen, abhängig von den angebotenen Aktivitäten, oder in der Boutique ein wenig zu shoppen oder die PONANT-Fotografen in ihrem eigenen Bereich aufzusuchen. Wer das offene Meer liebt, bewundert auf dem Oberdeck das Schauspiel der Wogen und kann mit etwas Glück Meerestiere beobachten. Eine zauberhafte kleine Auszeit mit Komfort, Entspannung und Unterhaltung.

10. Sep 27 >  
11. Sep 27 -  
Qeqertarsuaat

**Qeqertarsuaat an der Südwestküste Grönlands bietet eine authentische Immersion in die Natur und die traditionelle Lebensweise des Landes. Das von eisigen Fjorden und Granitbergen umgebene Dorf ist der ideale Ausgangspunkt, um unberührte Polarlandschaften zu erkunden und Wanderungen durch die Tundra zu unternehmen, vorbei an Gletscherseen und felsigen Hügeln. Die Ruhe des Ortes lockt die charakteristische Tierwelt der Region an. Mit etwas Glück können Sie Wale, Robben und Meeresvögel beobachten. Die Einwohner leben hier im Einklang mit der Natur und richten ihren Alltag nach ihren Aktivitäten aus. Fischfang, Jagd und Sammeln zeugen eindrucksvoll von der Widerstandsfähigkeit der Menschen in der Arktis.**

12. Sep 27 -  
Auf See

Genießen Sie während der Überfahrt auf See die zahlreichen Freizeitangebote an Bord. Gönnen Sie sich Entspannung im Spa oder halten Sie sich im Fitnessraum in Form. Lassen Sie sich je nach Jahreszeit zu einem Sprung in den Pool oder zu einem Sonnenbad verlocken. Dieser Reise ohne Zwischenstopp bietet auch Gelegenheit, einer Konferenz oder einer der an Bord angebotenen Vorstellungen beizuwohnen, abhängig von den angebotenen Aktivitäten, oder in der Boutique ein wenig zu shoppen oder die PONANT-Fotografen in ihrem eigenen Bereich aufzusuchen. Wer das offene Meer liebt, bewundert auf dem Oberdeck das Schauspiel der Wogen und kann mit etwas Glück Meerestiere beobachten. Eine zauberhafte kleine Auszeit mit Komfort, Entspannung und Unterhaltung.

13. Sep 27 -  
Iqaluit,  
Nunavut

Mit 7000 Einwohnern ist die früher als „Frobisher Bay“ bekannte und 1987 in Iqaluit umgetaufte Hauptstadt von Nunavut die kleinste Hauptstadt Kanadas. Sie ist das Tor zur geheimnisvollen, wilden Arktis und Ausdruck dieser stillen, majestätischen Welt. Die Stadt ist durch die Inuit-Kultur geprägt und trägt die Erinnerung an eine tausendjährige Gegenwart durch die Prä-Dorset-, Dorset- und Thule-Kulturen in sich. Den Entdeckungen zufolge handelt es sich um einen Fischereiort und eine Siedlung, die damals *Qaluit* genannt wurde (*„dort, wo es Fisch im Überfluss gibt“*). *Endlose, einsame Eiswelten, geprägt von der Inuit-Kultur, bilden diese einzigartige Atmosphäre des „Hohen Nordens“.*

14. Sep 27 -  
Grinnell-  
Gletscher,  
Nunavut

Im Süden der Baffin-Insel, am Eingang des Fjords, der nach Iqaluit, der Hauptstadt des Territoriums Nunavut, führt, befindet sich der Grinnell-Gletscher. Iqaluit bedeutet in der Inuktitut-Sprache „der Ort, an dem es viele Fische gibt“, denn in den Gewässern des Fjords wimmelt es von Saiblingen. Der etwa 800 m hohe Gletscher ist nach Henry Grinnell benannt, einem amerikanischen Philanthropen, der im 19. Jahrhundert mehrere Polarexpeditionen finanzierte. Bei gutem Wetter können Sie die Gletscherfront bei einer Ausfahrt im Zodiac vom Meer aus bewundern, bevor Sie an Land gehen und das Tal entlang des Gletschers durch eine felsige Landschaft mit Tundra-Vegetation hinaufwandern.

15. Sep 27 -  
Insel Akpatok,  
Nunavut

Im Nordwesten der Ungava Bay in der nördlichsten kanadischen Provinz Nunavut enthüllt die Insel Akpatok ihre zerklüftete Küste. Von Menschen unbewohnt, ist sie ein Versteck für die Dickschnabellummen, deren Name in der Sprache der Inuit Akpat der Insel ihren Namen gab. In den bis zu 200 Meter hohen Klippen finden diese Vögel perfekte Nistplätze. Ein großes Kalksteinplateau überragt zahlreiche Strände, an denen sich im Sommer Walrosse genüsslich in der Sonne aalen. Bei gutem Wetter können Sie bei einer Ausfahrt mit dem Zodiac vielleicht auch Eisbären beobachten, die an den Felsen entlang ziehen und Nahrung suchen.

16. Sep 27 -  
Nachvak-Fjord,  
Torngat-  
Mountains-  
Nationalpark

Der Nachvak-Fjord, einer der längsten Fjorde an der Nordküste Labradors, erstreckt sich über 20 km. Er ist 2 km breit, tief eingeschnitten und von steilen Felswänden gesäumt. An seinem westlichen Ende münden seine beiden Arme Tallek und Tasiuyak in Gletschertäler mit einem charakteristischen Trogprofil. Die Torngatberge sind die höchsten Berge Labradors und der höchste Punkt des umliegenden Reliefs. Der Nachvak-Fjord ist seit jeher eine Hochburg für den Sommerfischfang der Labrador-Inuit und der nördlichste Handelsposten der Hudson's Bay Company. Von den Außendecks können Sie spektakuläre Ausblicke genießen, bevor Sie an Bord der Zodiacs ganz nah an der Küste entlang fahren.

17. Sep 27 -  
Nain

Nain ist das nördlichste dauerhaft bewohnte Dorf in Neufundland und Labrador. Es ist nur über das Meer oder mit dem Flugzeug erreichbar. Der Ort wurde 1771 von mährischen Missionaren gegründet und ist seitdem ständig besiedelt worden. Heute leben hier 850 Menschen, hauptsächlich Inuit. Der wichtigste Wirtschaftszweig ist der Fischfang, im Winter wird er durch die traditionelle Jagd mit Fallen ergänzt. In Begleitung unserer Naturführer und der Reiseleiter vor Ort können Sie das Alltagsleben in Nain kennenlernen und anschließend zu einer Wanderung in die umliegenden Hügel aufbrechen. Von dort aus haben Sie einen schönen Blick auf das kleine bewaldete Tal, in dem das Dorf liegt.

18. Sep 27 -  
Rigolet

Entdecken Sie die malerische Gemeinde Rigolet an der Nordküste Labradors. Eine **Holzpromenade**, die zu den längsten der Welt zählt, gibt den Blick auf den Fichtenwald und das Wasser des Hamilton Inlet frei. Das Dorf, ganz in der Nähe des Melville-Sees, ist die Heimat einer 300 Seelen zählenden Gemeinschaft, die überwiegend von den Labrador-Inuit und von europäischen Händlern abstammen, die sich hier ab dem 18. Jahrhundert niederließen. Sie bewundern bei diesem Zwischenstopp wunderschöne Stücke des heimischen Kunsthandwerks: geflochtene Körbe, Matten, Kleidungsstücke aus Seehundfell, Skulpturen ... Auch die Liebhaber der Fauna werden nicht enttäuscht. Sie können Wale beobachten oder Seehunde, Schwertwale, Bären, Füchse, Otter und Zugvögel.

19. Sep 27 -  
Battle Harbour

Etwa 15 km vor der windgepeitschten Küste von Labrador pflegt der kleine, abgelegene Hafen von Battle Harbour die Traditionen einer Gemeinschaft von Neufundland-Fischern. Die Insel, die um 1770 eine Hochburg der Kabeljau-Fischerei war, bietet den Besuchern ein sorgfältig gepflegtes Erbe in einer prächtigen Umgebung mit zerklüfteten Buchten und smaragdgrüner Wiesenlandschaft. Die kleinen bunten Holzhäuser, Fischläden und Lager sind anschauliche Relikte der reichen lokalen Geschichte und rechtfertigten die Einstufung der Insel als National Historic Site of Canada. Unser Team von Naturführern begleitet Sie auf den Pfaden der Insel und lässt Sie in die Vergangenheit der rauen Fischer eintauchen, die sich hier niederließen.

20. Sep 27 -  
L'Anse aux  
Meadows,  
Neufundland

Anse aux Meadows im äußersten Norden der Insel von Neufundland ist der einzige bekannte Siedlungsort der Wikinger in Nordamerika und gehört zum Weltkulturerbe der UNESCO. Ihre alten Überreste bilden die ersten Zeugnisse einer europäischen Präsenz in der "Neuen Welt". Die wunderschönen Gebäude dieser skandinavischen archäologischen Fundstätte aus dem 11. Jahrhundert gleichen denen, die in Island gefunden wurden. Folgen Sie an Bord Ihres Schiffes den Spuren der Wikinger, die die Spitze Nordamerikas entdeckten. Ein denkwürdiges Abenteuer in einem Dekor Küstentorfmooren, Gräsern, zahlreichen Sträuchern und Flechten.

21. Sep 27 -  
Twillingate,  
Newfoundland

Gleich einem seltenen Juwel, dessen steile Klippen den Ozean umarmen, ist Twillingate in die azurblaue neufundländische Küste eingebettet. Der malerische Hafen, der seit über 3.000 Jahren bewohnt ist, war einst eine Hochburg für wagemutige Fischer. Heute ist die Gemeinde stolz auf ihren jahrhundertealten Leuchtturm, der unverändert über den Atlantik wacht. Auf der Insel gibt es sechs Wanderwege, die berühmten Rockcut Twillingate Trails. Sie bieten einen atemberaubenden Blick auf die Vogelwelt, einzigartige geologische Formationen und, mit etwas Glück, majestätische nordische Elche. Die Routen schlängeln sich durch wilde, unberührte Natur und laden dazu ein, in ein Küstenökosystem von seltener Schönheit einzutauchen. Für diejenigen, die lieber in die Kultur des Ortes eintauchen möchten, bieten das örtliche Museum, der historische Leuchtturm und die Kirche eine spannende Alternative, um die Geheimnisse des faszinierenden und dichten maritimen Erbes von Twillingate zu erkunden.

22. Sep 27 -  
Bonavista,  
Newfoundland

Bonavista ist ein charmantes und malerisches Fischerdorf, das sich an die Ostflanke der Insel Neufundland schmiegt und mit seinem authentischen und unberührten Charakter überrascht. Lassen Sie sich von diesem geheimnisvollen und ungezähmten Ort verzaubern, in einem Land, in dem der Ozean kraftvoll gegen die steilen Klippen prallt und das hohe wilde Gras, das die Heidelandschaft bedeckt, sich im Winde wiegt. Im Dugeon Provincial Park haben Sie die Möglichkeit, durch die einzigartige Natur zu wandern und dabei das Ballett der zahlreichen Meeresvögel zu beobachten, die sich an den Küsten niedergelassen haben.

23. Sep 27 -  
St. John's,  
Neufundland

Lassen Sie sich vom Charme der kleinen bunten Holzhäuser an den Flanken der Felsen am Eingang der Bucht oder in den steilen Gassen der Hauptstadt der kanadischen Provinz Neufundland und Labrador verzaubern. Die grünen, blauen, roten und gelben Farben erinnern an die bunten Fischerboote. Dieser kleine Hafen am Ende der Welt ist der östlichste Nordamerikas, hier wurde 1497 die erste englische Kolonie auf amerikanischem Boden gegründet. Er ist vom Golfstrom geschützt, daher ist das Klima relativ mild und die Naturlandschaften sind spektakulär. Auf dem Signal Hill haben Sie einen herrlichen Ausblick. Auf diesem Hügel gelang Guglielmo Marconi 1901 der erste transatlantische Funkempfang.



## Im Preis inbegriffen

**Savoir vivre inklusive** (*ausgenommen Spirit of Ponant<sup>1</sup>*)

### INKLUDIERTER LEISTUNGEN BEI ALLEN KREUZFAHRTEN

- Vollpension, von der Anreise bis zum Tag der Abreise
- Hochwertige Gourmetküche in allen Restaurants
- Sämtliche Getränke in Markenqualität<sup>2</sup> in den Restaurants, Bars und der Minibar (darunter u.a. ausgewählte Champagner, Weine und Marken-Spirituosen, Bier, Mixgetränke, Wasser, Softdrinks, warme Getränke)
- 24-Stunden-Roomservice (ausgewählte Speisen)
- Butler-Service in ausgewählten Suitenkategorien<sup>3</sup>
- Unbegrenzter Internetzugang an Bord
- Abendprogramm, Shows und sonstiges Entertainment
- Zugang zu Fitnessbereich und Hamam/Sauna (abhängig vom Schiff)
- Alle Hafen- und Sicherheitsgebühren

### ZUSÄTZLICHE LEISTUNGEN JE NACH ART DER KREUZFAHRT BZW. ABHÄNGIG VOM SCHIFF

- Inklusive Aktivitäten, die je nach Art der Kreuzfahrt variieren können:
- Kategorie Timeless: ein inkludierter Landausflug<sup>4</sup> pro Tag, Person und Hafen, unter der Leitung von lokalen Guides (Besichtigung von Sehenswürdigkeiten, Verkostung lokaler Produkte etc.)
- Kategorie Discovery: eine inkludierte Aktivität<sup>4</sup> pro Tag, Person und Hafen (entweder um einen Landausflug unter der Leitung von lokalen Guide oder eine Aktivität unter der Leitung unseres Naturführer-Teams)
- Kategorie Expedition: eine inkludierte Aktivität pro Tag, Person und Hafen unter Leistung unseres Expeditionsteams, bestehend aus erfahrenen Naturführern (Ausfahrten und Anlandungen mit dem Zodiac, Wanderungen u.v.m.); außerdem exklusive Stopps mit begrenzter oder gar keiner Infrastruktur zur Erkundung auf eigene Faust (Strandbesuch, Spaziergänge u.v.m.)
- Vorträge durch Naturführer oder Lektoren (außer bei Ozean-Kreuzfahrten)
- Nicht-motorisierte Wassersportaktivitäten (außer Tauchen), wie Kajakfahren oder Stand-up-Paddling, je nach Schiff, abhängig von Wetter- und Sicherheitsbedingungen und nach örtlicher Genehmigung und Zustimmung des Kapitäns
- Alle Nationalparkgebühren für geschützte Zonen
- Nur bei Kreuzfahrten der Kategorie Expedition und Discovery: Begleitung durch ein Team von Naturführern, Ausfahrten und Anlandungen mit Zodiacs, Landgänge (abhängig vom Reiseziel)

<sup>1</sup>Für weitere Informationen zu den im Preis inkludierten Leistungen an Bord der Spirit of Ponant wenden Sie sich bitte an Ihr Reisebüro oder unsere Reiseberater.

<sup>2</sup>Ausgenommen Getränke von der Premium-Karte.

<sup>3</sup>Der Butler-Service ist in folgenden Suitenkategorien verfügbar: Le Boréal, L'Austral, Le Soléal und Le Lyrial : alle Suiten auf Deck 6 ; PONANT Explorers: Owner Suite, Grand Deluxe Suite, Privilege Suite und Prestige Suite auf Deck 6; Le Commandant Charcot: Owner Suite, Duplex Suite, Privilege Suite und Prestige Suite; Paul Gauguin: Owner Suite, Grand Suite, Veranda Suite A und Veranda-Kabine B.

<sup>4</sup>Im Reisepreis inkludierte Landausflüge werden aus einem eigens zusammengestellten Programm ausgewählt (ausgenommen Paul Gauguin). Die Reservierung der Landausflüge ist ab etwa zwei Monate vor Beginn der Kreuzfahrt möglich (ausgenommen Le Ponant, hier müssen inkludierte Landausflüge an Bord gebucht werden). Vorreservierungen werden in der Reihenfolge ihres Eingangs bearbeitet. Die Kapazitäten sind begrenzt.

## Nicht im Preis inbegriffen

- Linienflüge
- Reiseversicherungen
- Visa- oder Passgebühren (falls erforderlich)

- persönliche Ausgaben (Einkäufe, optionale Ausflüge)
- sonstige im Programm nicht genannte Leistungen
- Transfers
- Trinkgelder für den lokalen Reiseführer
- Persönliche Ausgaben
- Sonstige Mahlzeiten und Leistungen, die nicht im Programm aufgeführt sind



## Ihr Schiff

Ihr Schiff ist die "Le Lyrial". Ausführlich stellen wir Ihnen dieses Schiff auf unseren Schiffseiten vor. [Ausführliche Informationen zu diesem Schiff.](#)

Passagiere  
199

Bordsprachen  


Eisklasse  
1C

Special  
All-Inclusive

