

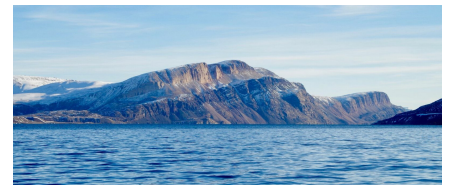
IHRE REISE

Eisfjorde & Inuitland: Grönland trifft Nunavut

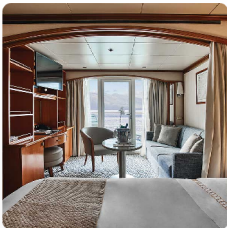
Reisetermin
01.08.2027 - 14.08.2027

Reisedauer
14 Tage

Reederei / Schiff
Silver Wind / Silversea



Classic Veranda Suite



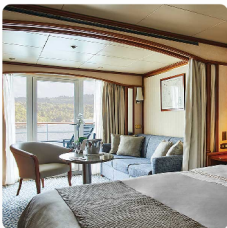
Doppelbelegung


€ 16.600
 pro Person

Einzelbelegung


€ 29.050
 pro Person

Deluxe Veranda Suite



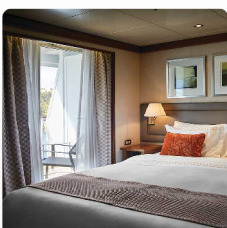
Doppelbelegung


€ 17.500
 pro Person

Einzelbelegung


€ 30.630
 pro Person

Medallion Suite



Doppelbelegung


€ 19.100
 pro Person

Einzelbelegung


€ 38.200
 pro Person

Silver Suite



Doppelbelegung



€ 19.800

pro Person

Einzelbelegung



€ 39.600

pro Person

Vista Suite



Doppelbelegung



Nicht verfügbar

Einzelbelegung



Nicht verfügbar

Royal Suite



Doppelbelegung



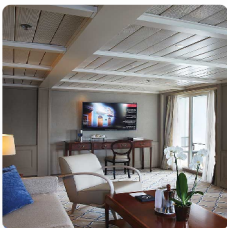
Nicht verfügbar

Einzelbelegung



Nicht verfügbar

Grand Suite



Doppelbelegung

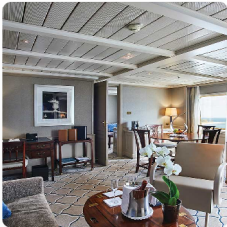


Nicht verfügbar

Einzelbelegung




Nicht verfügbar




Owner's Suite

Doppelbelegung



Nicht verfügbar

Einzelbelegung



Nicht verfügbar

 Routenkarte

01.08.2027 Nuuk (Godthab)

02.08.2027 Day at sea

03.08.2027 Iqaluit (Nunavut)

04.08.2027 Lower Savage Islands

05.08.2027 High Bluff Island

06.08.2027 Lady Franklin Island

07.08.2027 Pangnirtung, Nunavut

08.08.2027 Day at sea

09.08.2027 Kronprinsen Ejland

10.08.2027 Expedition Ataa Sound

11.08.2027 Ilulissat

12.08.2027 Sisimiut

13.08.2027 Evighedsfjord

14.08.2027 Nuuk (Godthab)

Im Preis inbegriffen

Unabhängig vom gebuchten Tarif

- Kreuzfahrt in der gebuchten Kabinenkategorie
- Geführte Zodiac-, Land- und Seetouren sowie Aktivitäten unter der Leitung des Expeditions-Teams
- Parka (auf Polarexpeditionskreuzfahrten)
- Fachkundige Lektoren und/oder Kreuzfahrtberater
- Persönlicher Butler-Service für alle Suiten
- Unbegrenzt kostenloses WiFi
- Speisen: Auswahl an Restaurants, abwechslungsreiche Küche, freie Platzwahl
- Getränke in der Suite und auf dem gesamten Schiff – Champagner, auserlesene Weine und hochwertige Spirituosen
- Essen in der Suite und 24-Stunden Zimmerservice
- Gehobene Unterhaltung an Bord
- Sämtliche Trinkgelder an Bord

ALL-INCLUSIVE PLUS TARIF

- Guthaben für Landausflüge (nur Hochseereisen)
- Rückerstattbare Anzahlung
- Flexibler Stornierungsplan
- Silversea Preisgarantie
- Flug, Hotel, Transfers, Landausflüge und Landprogramme mit Silversea zubuchbar

ALL-INCLUSIVE TARIF

- Nicht erstattbare Anzahlung
- Flexibler Stornierungsplan
- Flug, Hotel, Transfers, Landausflüge und Landprogramme mit Silversea zubuchbar

LAST-MINUTE TARIF

- Verfügbar für ausgewählte Reisen ab 5 Monaten vor Abfahrtsdatum
- Vollständige Zahlung bei Buchung erforderlich
- Flug, Hotel, Transfers, Landausflüge und Landprogramme mit Silversea zubuchbar

Nicht im Preis inbegriffen

- Transfers
- internationale Flüge
- Reiseversicherungen
- Visa- oder Passgebühren (falls erforderlich)
- persönliche Ausgaben (Einkäufe, optionale Ausflüge)
- sonstige im Programm nicht genannte Leistungen

Ihr Schiff

Ihr Schiff ist die "Silver Wind". Ausführlich stellen wir Ihnen dieses Schiff auf unseren Schiffseiten vor. [Ausführliche Informationen zu diesem Schiff.](#)

Passagiere

254

Bordsprachen



Eisklasse

1C

Special

All-Inclusive

