

IHRE REISE

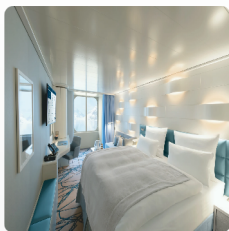
Westeuropa - Frühlingserwachen im Ärmelkanal

<p><i>Reisetermin</i></p> <p>27.04.2026 - 09.05.2026</p>	<p><i>Reisedauer</i></p> <p>13 Tage</p>	<p><i>Reederei / Schiff</i></p> <p>HANSEATIC spirit / Hapag-Lloyd Cruises</p>
---	--	--





Außenkabine, KAT: 1, ca. 22 qm Deck 4-6



Doppelbelegung



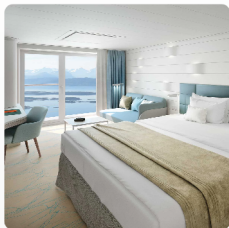
Nicht verfügbar

Einzelbelegung



Nicht verfügbar

French Balcony Kabine, KAT: 3, ca. 23 qm, Deck 6



Doppelbelegung



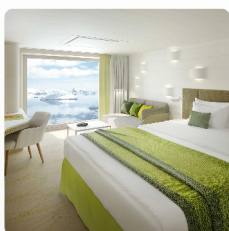
Nicht verfügbar

Einzelbelegung



Nicht verfügbar

Panoramakabine, KAT: 2, ca. 21 qm, Deck 4 und 5



Doppelbelegung



Nicht verfügbar

Einzelbelegung



Nicht verfügbar

Balkonkabine, KAT: 4, ca. 27 qm, Deck 5



Doppelbelegung



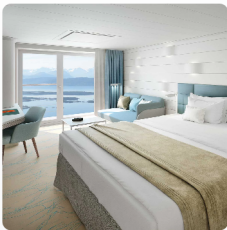
Nicht verfügbar

Einzelbelegung



Nicht verfügbar

French Balcony Kabine, KAT: 5, ca. 21 qm Deck 7



Doppelbelegung



Nicht verfügbar

Einzelbelegung



Nicht verfügbar

Balkonkabine, KAT: 8, ca. 27 qm, Deck 7



Doppelbelegung



Nicht verfügbar

Einzelbelegung



Nicht verfügbar

Balkonkabine, KAT: 7, ca. 27 qm, Deck 6



Doppelbelegung



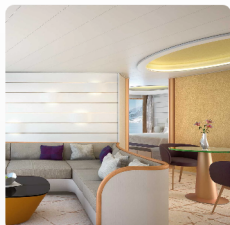
Nicht verfügbar

Einzelbelegung



Nicht verfügbar

Grand Suite, KAT: 10, mit Veranda, ca. 71 qm, Deck 6 und 7



Doppelbelegung



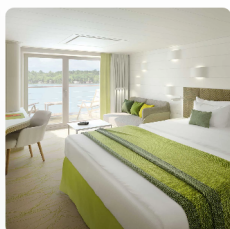
Nicht verfügbar

Einzelbelegung



Nicht verfügbar

Balkonkabine, KAT: 6, ca. 27 qm, Deck 6 und 7



Doppelbelegung



Nicht verfügbar

Einzelbelegung



Nicht verfügbar

Junior Suite, KAT: 9, mit Balkon, ca. 42 qm, Deck 6 und 7



Doppelbelegung



Nicht verfügbar

Einzelbelegung



Nicht verfügbar



Mo.,
27.04.2026

Leixoes (Porto)/Portugal, Abfahrt 18.00 Uhr

Di.,
28.04.2026

La Coruna/Spanien, von 13.00 bis 23.00 Uhr

Ein Wegweiser zu Galiciens Schätzen überragt die Einfahrt nach La Coruna. Der Torre de Hercules, das Wahrzeichen der Stadt, wurde zur Zeit des Römischen Reiches erbaut. Stolz wacht er als UNESCO-Welterbe über dem Atlantik. Als weltberühmtes Pilgerziel wird Sie Santiago de Compostela begeistern. Abseits des Jakobsweges lohnt es sich, die Altstadt mit von Arkaden gesäumten Gassen zu erkunden. Wenig bekannte Facetten offenbaren Ihnen die Eindrücke von Galicien I. Das Fischerdorf Pontedeume, die bezaubernden Gärten des Anwesens Pazo de Marinan aus dem 18. Jh. und das mittelalterliche Städtchen Betanzos zeigen Ihnen das „Land der 1.000 Flüsse“ einmal anders.

Mi.,
29.04.2026

Entspannung auf See

Brest/Frankreich, von 8.00 bis 19.00 Uhr

Do.,
30.04.2026

In Frankreich überrascht Brest mit einer Mischung aus Modernismus, Neoklassizismus, Jugendstil und Art déco. Erkunden Sie die Stadt auf eigene Faust und lassen Sie das Savoir-vivre auf sich wirken. Wer die Natur genießen möchte, unternimmt eine Wanderung auf die Halbinsel Crozon¹. Sie gehört im äußersten Westen zu den eindrucksvollsten Landschaften der Bretagne. Die Halbinsel weist Steilküsten mit hohen Klippen und bizarren Felsfärbungen auf.

Fowey/Großbritannien, von 8.00 bis 18.00 Uhr

Fr.,
01.05.2026

Die Kulisse des Küstenortes Fowey mutet eher mediterran an. An der Mündung des gleichnamigen Flusses erstreckt sich der Ort entlang des steilen Küstenhanges, weiße Segel- und Motorboote bilden einen malerischen Kontrast zum azurblauen Wasser. Entdecken Sie von hier aus die Schönheit Cornwalls: An die Felsen tost das Meer, über Fischerdörfern liegt Romantik – wie bei Rosamunde Pilcher, die in der Region geboren wurde. Die Umgebung bietet zudem viele märchenhafte Gärten für Einblicke in die klassische Gartenarchitektur des viktorianischen Zeitalters.

Kanalinseln (Jersey, Sark, Herm, Guernsey, Alderney)

Sa.,
02.05.2026 -
Di.,
05.05.2026

Selten vereint eine Route alle fünf Kanalinseln. Für das Unbekannte, noch nicht Gesehene hat die HANSEATIC spirit viel Zeit eingeplant. Als erstes genießen Sie auf Jersey mediterrane Atmosphäre an malerischen Buchten bei einer Küstenwanderung¹. Einen strategisch besseren Platz für eine Burg gibt es kaum, wie der Besuch von Mont Orgueil Castle¹ zeigt: Auf Felsen erbaut, von Klippen umgeben, thront es über dem Fischerort Gorey. Einer der feinsten Gärten der Kanalinseln ist La Seigneurie. Das um ein Herrenhaus aus dem 18. Jh. angelegte Paradies können Sie individuell auf der kleinen Felseninsel Sark besuchen. Auch Herm ist ein Idyll für Naturliebhaber. Bei einer Wanderung mit Ihren Experten um die Insel spazieren Sie an herrlichen Stränden und Aussichtspunkten vorbei. Die Natur von Guernsey inspirierte bereits Renoir. Wie das milde Klima des Golfstromes eine prachtvolle und exotische Pflanzenvielfalt gedeihen lässt, zeichnet die Oldtimer-Bustour Vintage Flair auf Guernsey¹ nach. Unvergessliche Bilder malt ebenso die reiche Flora und Fauna auf Alderney. Eine Wanderung entlang der Westküste¹ lässt Sie Ausblicke auf Klippen, Buchten und die Nistplätze Tausender von Basstölpeln werfen. Alternativ werden mit dem Fahrrad über die Insel¹ Körper und Geist beflügelt. Ziel: ein Leuchtturm aus dem Jahr 1912.

Poole, von 7.00 bis 19.00 Uhr

Mi.,
06.05.2026

Premierenziel für die neue Expeditionsklasse ist Poole. Der kleine Ort in der Grafschaft Dorset ist Ihr Ausgangspunkt für einen Ausflug nach Stonehenge¹. Lüften Sie die Geheimnisse des berühmtesten steinzeitlichen Denkmals Europas. Über die tatsächliche Bedeutung gibt es unterschiedliche Interpretationen, und viele Sagen und Legenden ranken sich um das Megalith-Bauwerk.

Do.,
07.05.2026

Entspannung auf See

Helgoland, von 11.00 bis 19.00 Uhr

Fr.,
08.05.2026

Signalwirkung hat der rote Sandstein einer Nordsee-Schönheit: Helgoland. Gern vergessen, doch für die HANSEATIC spirit ein echtes Entdeckerziel. Nehmen Sie sich Zeit, Deutschlands Inselfolitär beim Spaziergang zu genießen. Die Lange Anna setzt ein von der Natur geformtes Ausrufezeichen hinter die große Kontrastfülle dieser besonderen Reise.

Sa.,
09.05.2026

Hamburg, Ankunft 6.00 Uhr
Individuelle Abreise

Im Preis inbegriffen

- Alle Anlandungen/Fahrten in bordeigenen Zodiacs (Einsatz der Zodiacs ist abhängig vom Zielgebiet und von behördlichen Genehmigungen)
- Erfahrene Experten verschiedener Fachgebiete begleiten jede Reise, halten Präsentationen/multimediale Vorträge, beantworten fundiert Fragen zum Fahrtgebiet und begleiten die Zodiacfahrten/Anlandungen und Wanderungen ab/bis Schiff
- Nutzung der interaktiven Ocean Academy mit individuellen Wissensformaten
- Umfangreiche Informationen zur Reise vorab, zum Beispiel zur Arktis und zur Antarktis, zur Südsee und zum Amazonas sowie Expeditionslandkarten
- In jeder Kabine: Champagner zur Begrüßung, mit alkoholfreien Getränken täglich neu gefüllte Minibar (Junior und Grand Suiten mit zusätzlicher Auswahl), Kaffeemaschine (auf Wunsch Tee), 24-Stunden-Kabinenservice
- Leihweise an Bord: ein Fernglas und zwei Sets Nordic-Walking-Stöcke direkt in der Kabine, außerdem warme Parkas, Gummistiefel, Schnorchelausrüstungen
- Umfangreiches Infotainment mit Live-Übertragung sowie Aufzeichnungen der Expertenvorträge, Vorkamera, Seekarte, Filmen u.v.m., persönliches E-Mail-Postfach, Internetzugang via WLAN (kostenfrei für eine Stunde pro Gast und Tag, satellitenabhängig vor allem in polaren Gebieten)
- Hafen-/Destinationsinformationen (nach Verfügbarkeit) in der Kabine
- Internationale Gourmetküche als Vollpension an Bord mit Frühstück (inkl. Früh- und Spätaufsteherfrühstück), Bouillon, Nachmittagskaffee/Teezeit, Mittag- und Abendessen (abends drei Restaurants mit flexiblen Tischzeiten zur Wahl)
- Ausgewählte Softdrinks
- Hafen- und Flughafengebühren
- Umfangreiches Sportangebot: Fitnessbereich mit Meerblick, Kursprogramm, je nach Reiseziel verschiedene zusätzliche Sportaktivitäten an Land (Personal Training gegen Aufpreis)
- OCEAN SPA mit finnischer Meerblick-Sauna, Dampfsauna sowie Ruhebereich innen/außen (Spa-Anwendungen und Friseur gegen Aufpreis)

Nicht im Preis inbegriffen

- Flugan- und Abreise, wenn Sonderflüge ab/bis Deutschland nicht inkludiert sind
- weitere Reiseversicherungen
- Visa- oder Passgebühren (falls erforderlich)
- persönliche Ausgaben (Einkäufe, optionale Ausflüge)
- sonstige im Programm nicht genannte Leistungen

Ihr Schiff

Ihr Schiff ist die "HANSEATIC spirit". Ausführlich stellen wir Ihnen dieses Schiff auf unseren Schiffseiten vor. [Ausführliche Informationen zu diesem Schiff.](#)

Passagiere
199

Bordsprachen


Eisklasse
PC-6

Special
ausfahrbare Balkone

