

IHRE REISE

*Weihnachtsfreuden in Norwegen
 Eine Arktische Expedition unter
 dem Nordlicht*

Reisetermin

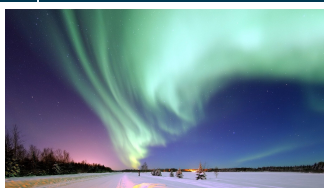
19.12.2026 - 26.12.2026

Reisedauer

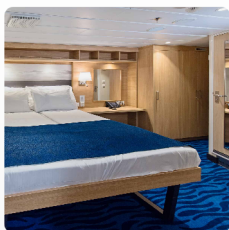
8 Tage

Reederei / Schiff

MS Spitsbergen / HX Expeditions



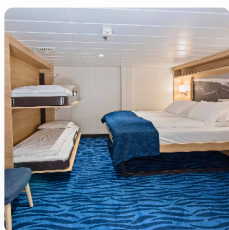
INNENKABINE, KAT: I2 9-14M², DECK 4



Doppelbelegung


€5.792
 pro Person

INNENKABINE SUPERIOR, KAT: K2 15-20M² DECK 6 & 7



Doppelbelegung


€6.032
 pro Person

AUSSENKABINE, KAT: J2 11-12M², EINGESCHRÄNKTE SICHT, DECK 7



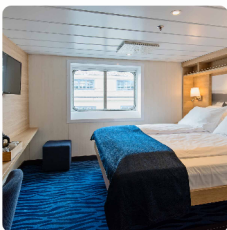
Doppelbelegung


€6.607
 pro Person

Einzelbelegung


€10.531
 pro Person

AUSSENKABINE SUPERIOR, KAT: QJ 14-18M², EINGESCHRÄNKTE SICHT, DECK 6



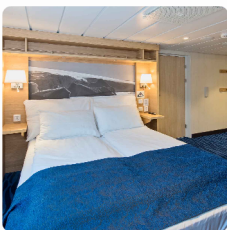
Doppelbelegung


€7.230
 pro Person

Einzelbelegung


€11.590
 pro Person

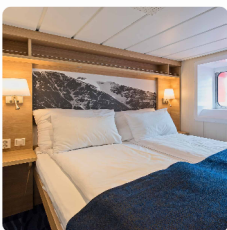
AUSSENKABINE SUPERIOR ROLLSTUHLGERECHT, KAT: YA 17-18M², EINGESCHRÄNKTE SICHT



Doppelbelegung


€7.230
 pro Person

AUSSENKABINE, KAT: O2 13-14M² DECK 4



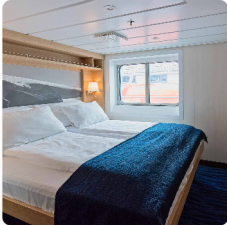
Doppelbelegung


€7.517
 pro Person

Einzelbelegung


€12.079
 pro Person

AUSSENKABINE SUPERIOR, KAT: P2D 14-15M², EINGESCHRÄNKTE SICHT, DECK 6 & 7



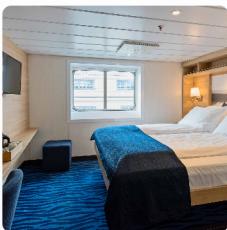
Doppelbelegung



€7.709

pro Person

AUSSENKABINE SUPERIOR, KAT: U2D 11-14M² DECK 6 & 7



Doppelbelegung



€7.948

pro Person

MINI-SUITE, KAT: Q2 16-17M², DECK 4



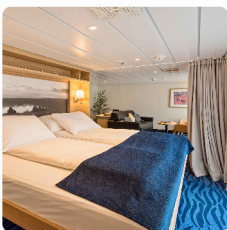
Doppelbelegung



€9.146

pro Person

GRAND-SUITE MIT BALKON, KAT: MG 28-29M², DECK 6



Doppelbelegung



€10.440

pro Person

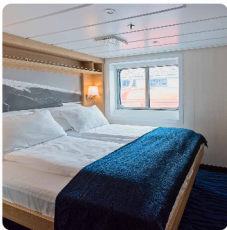
EIGNER-SUITE MIT BALKON, KAT: MX 32-33M², DECK 6



Doppelbelegung


€ 14.897
 pro Person

Garantie Aussenkabine Superior



Doppelbelegung


 Nicht verfügbar

Einzelbelegung


 Nicht verfügbar

Doppelbelegung


 Nicht verfügbar

Einzelbelegung


 Nicht verfügbar

USPS GARANTIE SUITE 16-33M²



Doppelbelegung


 Nicht verfügbar

Einzelbelegung


 Nicht verfügbar

USPB GARANTIE ARKTIS SUPERIOR AUSSENKABINE 11-18M²



Doppelbelegung



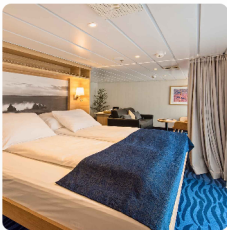
Nicht verfügbar

Einzelbelegung



Nicht verfügbar

Garantie Suite



Doppelbelegung



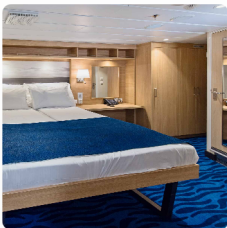
Nicht verfügbar

Einzelbelegung



Nicht verfügbar

USPI GARANTIE INNENKABINE 9-20M²



Doppelbelegung



Nicht verfügbar

Einzelbelegung



Nicht verfügbar

MS Spitsbergen Polar Aussenkabine Kategorie N



Doppelbelegung



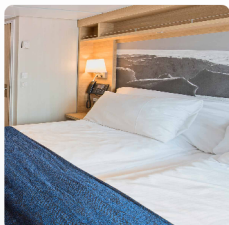
Nicht verfügbar

Einzelbelegung



Nicht verfügbar

USPO GARANTIE AUSSENKABINE 11-14M²



Doppelbelegung



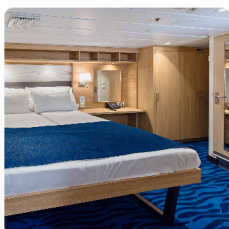
Nicht verfügbar

Einzelbelegung



Nicht verfügbar

Garantie Innenkabine



Doppelbelegung



Nicht verfügbar

Einzelbelegung



Nicht verfügbar

Doppelbelegung



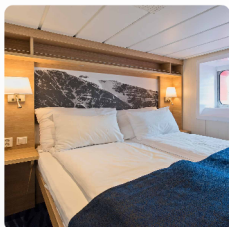
Nicht verfügbar

Einzelbelegung



Nicht verfügbar

MS Spitsbergen Garantie Aussenkabine



Doppelbelegung



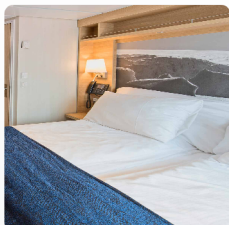
Nicht verfügbar

Einzelbelegung



Nicht verfügbar

Garantie Aussenkabine teilweise eingeschränkte Sicht



Doppelbelegung



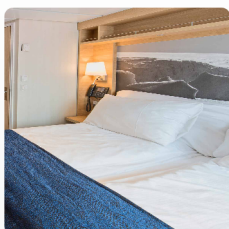
Nicht verfügbar

Einzelbelegung



Nicht verfügbar

AUSSENKABINE, KAT: J3 11-12M², EINGESCHRÄNKTE SICHT, DECK 7



Doppelbelegung



Nicht verfügbar

Einzelbelegung



Nicht verfügbar



ABREISE VON TROMSØ

Genießen Sie den Weihnachtszauber in Tromsø

Tag 1:

Nach Ihrem Flug von Deutschland aus kommen Sie im lebhaften Tromsø an. Vor dem Hintergrund schneebedeckter Berge ist dies der perfekte Ort, um zu einem Abenteuer aufzubrechen. Es war der Ausgangspunkt für viele historische Expeditionen in die Arktis, darunter auch die von Roald Amundsen, und seine Lage 400 km nördlich des nördlichen Polarkreises hat dazu geführt, dass es das „Tor zur Arktis“ genannt wird.

Wenn Sie früh in Tromsø ankommen, empfehlen wir Ihnen, die Stadt zu erkunden, bevor Sie Ihre Seereise antreten. Dies ist eine geradezu magische Zeit des Jahres mit belebten Weihnachtsmärkten, verwunschenen Cafés, die *Gløgg* (Glühwein) servieren, und funkender Lichterpracht in allen Fenstern. Von der Fjellheisen-Seilbahn aus haben Sie einen fantastischen Blick auf die verschneite Stadt und ihre festliche Dekoration. Ein absolutes Muss ist hier außerdem ein Besuch in der beeindruckenden Eismeerkerkathedrale mit ihrem riesigen Buntglasfenster. Wenn Sie Lust auf ein kleines Extra-Abenteuer haben, sollten Sie sich unser Vorprogramm ansehen.

LYNGENFJORD UND -ALPEN

Annäherung an die malerischen Lyngenalpen über den Lyngenfjord

Tag 2:

In den nächsten sieben Tagen werden wir vier verschiedene Regionen erkunden, jede mit ihren eigenen herausragenden Merkmalen und einzigartiger Schönheit. Die erste solche Region, die wir besuchen werden, ist Lyngen.

Das malerische Lyngen-Gebiet ist eine Landschaft mit zerklüfteten, schneebedeckten Bergen und ein Magnet für Begeisterte von Winteraktivitäten. Der Lyngen Fjord ist über 160 km lang, und wir verbringen den Tag mit einer Anlandung in der Natur, mit Wanderungen, Schneeschuhlaufen und – wenn die Bedingungen es zulassen – Kajakfahrten.

Später ist es dann Zeit für einen echten Leckerbissen. Nach unserem aktiven Tag werden wir uns am Strand versammeln und die Wärme eines Lagerfeuers genießen. Mit heißen Getränken in der Hand und norwegischen Speisen, die von unseren Köchen an Bord zubereitet werden, werden Sie sich wirklich eins mit der Natur fühlen. Wenn wir Glück haben, wird uns das Nordlicht vielleicht etwas vorführen.

Bitte beachten Sie, dass es sich um eine Erkundungswoche handelt und die tatsächliche Route von den obigen Angaben abweichen kann.

SENJA

Entdecken Sie Norwegen im Miniaturformat

Tag 3:

Senja ist die zweitgrößte Insel Norwegens und wird manchmal auch als Norwegen in Miniaturform bezeichnet. Mit ihren zerklüfteten Bergen, Sandstränden, dunklen Wäldern und idyllischen Fischerdörfern fällt es nicht schwer zu sehen, wie die Insel zu ihrem Namen gekommen ist. Freilebende Rentiere sind auf der ganzen Insel anzutreffen, weshalb es sich lohnt, die Augen offen zu halten.

Wir besuchen auch eine lokale Gemeinde und erleben die herzliche Gastfreundschaft der Skandinavier. Dabei lernen wir die Kultur der Samen und das Leben in den abgelegenen Dörfern während der Wintermonate kennen.

In dieser Weihnachtssaison erleben wir einige Reiseabschnitte auf See bei Dämmerung und bei Dunkelheit. Dies unterstreicht das Reiseerlebnis nur noch, denn die glitzernden Schneelandschaften erstrahlen in dieser Zeit unter der tief stehenden Sonne und dem glänzenden Sternenlicht.

Bitte beachten Sie, dass es sich um eine Erkundungswoche handelt und die tatsächliche Route von den obigen Angaben abweichen kann.

VESTERÅLEN

Genießen Sie ein exklusives Abenteuer

Tag 4:

Die Vesterålen erwarten uns mit ihren wunderschönen schneebedeckten Landschaften – ein perfekter Ort für Expeditionsaktivitäten wie Schneeschuhlaufen, Fahrten mit den Expeditionsbooten und Kajak-Touren.

Am Nachmittag erleben wir noch ein ganz besonderes Abenteuer, wenn wir einen Abend im Hurtigruten Museum verbringen. Hier in diesem außergewöhnlichen Ambiente erwartet uns eine exklusive Vernissage und ein weihnachtliches Abendmahl.

Bitte beachten Sie, dass es sich um eine Erkundungswoche handelt und die tatsächliche Route von den obigen Angaben abweichen kann.

LOFOTEN

Lernen Sie die Lofoten im Detail kennen

Wir reisen von den Vesterälen nach Svolvær und fahren durch die Meerenge Raftsunde zum Trollfjord, vorbei an hoch aufragenden Klippen. Dabei genießen Sie vom Deck aus eine großartige Aussicht, und wir nähern uns dem Ufer dabei so sehr, dass Sie sie fast berühren können!

Tag 5:

Im Winter verwandeln sich die Lofoten in ein schneebedecktes Wunderland. Enge Fjorde, versteckt zwischen hoch aufragenden Bergen und malerische Fischdörfer sind ideal für ein kleines Schiff wie MS Spitsbergen. Unternehmen Sie eine Angeltour von Svolvær aus oder entspannen Sie sich in einer traditionellen nordischen Sauna, bevor Sie einen aufregenden Sprung ins kalte Wasser wagen – das wird Sie sicher erfrischen!

Sobald unser Schiff hier über Nacht vor Anker liegt, erhalten Sie einen ersten Vorgeschmack auf Svolvær. Svolvær ist eine kleine Stadt – wenn auch die größte, die Sie auf den Inseln in dieser Gegend finden werden. Hier gibt es einige gemütliche Restaurants und Bars, wenn Sie einen für die Lofoten typischen Snack oder ein Bier probieren möchten. Wenn Weihnachten näher rückt, werden die Straßen und Häuser mit wunderschönen Lichtern geschmückt – schlendern Sie einfach durch die Straßen und genießen Sie die festliche Atmosphäre.

Bitte beachten Sie, dass es sich um eine Erkundungswoche handelt und die tatsächliche Route von den obigen Angaben abweichen kann.

REISE ZU DEN LOFOTEN

Ein Heiligabend, der Ihnen lange in Erinnerung bleiben wird

Tag 6:

Der erste Weihnachtsfeiertag in Norwegen ist der Heiligabend – oder *Jul*, wie die Norweger sagen. Wir genießen einen herrlichen Tag, während wir um die Lofoten reisen und nach Anlandungen suchen, um der Natur näher zu kommen – beispielsweise ein schneeweißer Strand! Wir können mit unseren kleinen Expeditionsbooten zwischen abgelegenen Inseln auf Erkundungstour gehen oder sogar eine Kajak-Tour machen.

Später an Bord erstrahlt das Schiff in weihnachtlicher Pracht. Dekoration und Girlanden, Weihnachtslieder und -geschichten, heiße Schokolade und *Glogg* – wo könnte es zu dieser besonderen Zeit des Jahres noch schöner sein? Am Abend genießen Sie ein spezielles norwegisches Abendessen – das sogenannte *Julebord* – und danach geht die Feier weiter.

Bitte beachten Sie, dass es sich um eine Erkundungswoche handelt und die tatsächliche Route von den obigen Angaben abweichen kann.

IN RICHTUNG TROMSØ

Genießen Sie den ersten Weihnachtsfeiertag in der stillen Schönheit Norwegens

Tag 7:

Heute ist der erste Weihnachtsfeiertag und wir genießen weiterhin die einzigartige festliche Atmosphäre an Bord, allerdings mit einem zusätzlichen Abenteuer. Unser Weg zurück nach Tromsø verläuft weiterhin durch die tiefen Fjorde – bei jeder Abzweigung gibt es eine neue Insel oder einen neuen Berg zu entdecken. Unterwegs haben wir genügend Zeit, um mit unseren kleinen Expeditionsbooten Anlandestellen zu erkunden, Naturwanderungen zu unternehmen und an anderen Aktivitäten teilzunehmen.

Die Landschaft ist weiterhin atemberaubend, während wir durch diese inneren Gewässer fahren und das magische Winterlicht sanft auf dem Meer und den Bergen spielt. Darüber hinaus befinden wir uns hier in Gebieten, in denen die Wahrscheinlichkeit, Wale zu sehen, besonders hoch ist. An Bord können Sie sich ganz entspannt von der majestätischen arktischen Landschaft verzaubern lassen, während Sie es sich mit einer Zimtschnecke und einer Tasse heißer Schokolade gemütlich machen.

Bitte beachten Sie, dass es sich um eine Erkundungswoche handelt und die tatsächliche Route von den obigen Angaben abweichen kann.

RÜCKKEHR NACH TROMSØ

Eine weitere Gelegenheit, Tromsø zu erkunden

Tag 8:

Ihre weihnachtliche Expeditions-Seereise endet wieder in Tromsø. Wenn Sie vor der Seereise noch keine Gelegenheit hatten, diese schöne Stadt zu erkunden, sollten Sie das jetzt nachholen. Es gibt hier so viel zu sehen und zu tun.

Wir sind uns sicher, dass Sie Ihre winterliche Expedition in das arktische Norwegen genossen haben. Und wenn Sie Lust auf ein kleines Extra-Abenteuer haben, werfen Sie doch einen Blick auf unser Nachprogramm.

Von Tromsø aus nehmen Sie Ihren Flug zurück nach Deutschland.

Im Preis inbegriffen

Flüge

- Flüge in der Economy Class zwischen Deutschland und Tromsø inklusive aller Steuern, Hin- und Rückflug Rail & Fly

Transfers

- Transfers zwischen dem Flughafen und dem Schiff in Tromsø vor und nach der Expeditionskreuzfahrt

Expeditions-Seereise

- Aufenthalt in einer Kabine Ihrer Wahl
- Täglich Frühstück, Mittag- und Abendessen
- Wein, Bier und Spirituosen zu den Mahlzeiten und während des Tages und Abends erhältlich (vorbehaltlich der Schankerlaubnis)
- Den ganzen Tag über Kaffee, Tee und Softdrinks
- Kostenlose Wasserflasche zum Auffüllen an Bord und zur Mitnahme nach Hause
- Polar-Expeditionsjacke, ein Rucksack oder ein anderes Teil der HX-Ausrüstung
- Professionelle Fotos von Ihrer Reise, aufgenommen von unserem Bordfotografen
- Kostenloses WLAN. Streaming wird allerdings nicht unterstützt
- Nutzung von Sauna, Whirlpools, Pool, Fitnessraum, Lounges und mehr
- Trinkgeld inbegriffen. Fantastischer Service ist bei HX Standard – wenn Sie jedoch etwas extra hinterlassen möchten, ist das immer willkommen
- Im Reisepreis enthaltene Aktivitäten
- Inklusive einzigartiger und maßgeschneiderter Erlebnisse

Landausflüge

- Begleitete Anlandungen mit kleinen Expeditionsbooten
- Verleih von Stiefeln, Wanderstöcken und allen benötigten Ausrüstungsgegenständen für die Aktivitäten
- Bordfotografen, die Ihnen wertvolle Tipps und Hilfestellungen geben

Aktivitäten an Bord

- Vertiefende Vorträge und Diskussionen, die von Experten des Expeditionsteams gehalten werden
- Das Expeditionserlebnis ist auch in deutscher Sprache verfügbar oder wird ggf. ins Deutsche übersetzt
- Voller Zugang zum schiffseigenen Science Center
- Wissenschaftliches Forschungsprogramm, das es den Gästen ermöglicht, sich an laufend Projekten zu beteiligen
- Ein Bordfotograf gibt unseren Gästen Tipps rund um Landschafts- und Tierfotografie.
- Tägliche Treffen mit dem Expeditionsteam zur Vorbereitung auf den kommenden Tag

Hinweise

- Alle geplanten Aktivitäten sind abhängig von den Wetter- und Eisbedingungen.
- Änderungen von Ausflügen und Aktivitäten vorbehalten.
- Bitte stellen Sie sicher, dass Sie alle Bestimmungen zur Einreise und Einschiffung erfüllen.
- Abhängig von der Ankunftszeit Ihres Fluges kann eine zusätzliche Übernachtung erforderlich sein (nicht im Reisepreis inbegriffen).

Nicht im Preis inbegriffen

- Abhängig von der Ankunft Ihres Fluges kann eine zusätzliche Übernachtung erforderlich sein.

- Reiseversicherung
- Gepäckverladung

Ihr Schiff

Ihr Schiff ist die "MS Spitsbergen". Ausführlich stellen wir Ihnen dieses Schiff auf unseren Schiffseiten vor. Ausführliche Informationen zu diesem Schiff.

Passagiere
199

Bordsprachen



Eisklasse
1C

