

IHRE REISE

*Weihnachtsabenteuer Lappland –
 God Jul: von Erlebnissen reich
 beschenkt*

Reisetermin

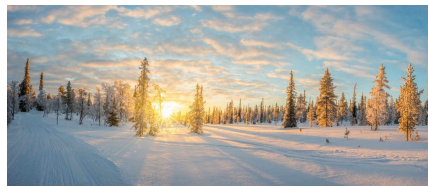
20.12.2026 - 05.01.2027

Reisedauer

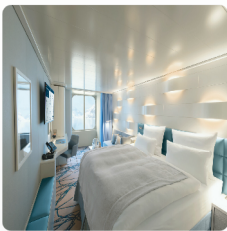
17 Tage

Reederei / Schiff

HANSEATIC nature / Hapag-Lloyd Cruises



Außenkabine, KAT: 1, ca. 22 qm Deck 4-6



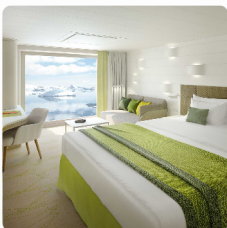
Doppelbelegung



€ 10.670

pro Person

Panoramakabine, KAT: 2, ca. 21 qm, Deck 4 und 5



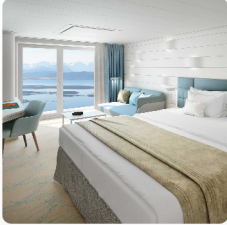
Doppelbelegung



€ 11.240

pro Person

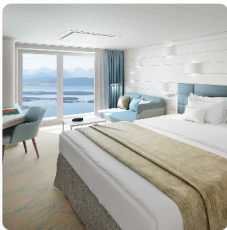
French Balcony Kabine, KAT: 3, ca. 23 qm, Deck 6



Doppelbelegung


€ 12.120
 pro Person

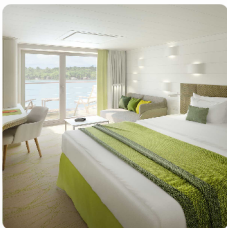
French Balcony Kabine, KAT: 5, ca. 21 qm Deck 7



Doppelbelegung


€ 12.390
 pro Person

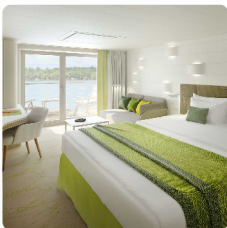
Balkonkabine, KAT: 4, ca. 27 qm, Deck 5



Doppelbelegung


€ 13.120
 pro Person

Balkonkabine, KAT: 6, ca. 27 qm, Deck 6 und 7



Doppelbelegung


€ 13.540
 pro Person

Balkonkabine, KAT: 7, ca. 27 qm, Deck 6



Doppelbelegung


€ 13.970
 pro Person

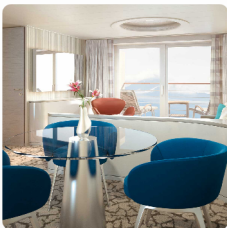
Balkonkabine, KAT: 8, ca. 27 qm, Deck 7



Doppelbelegung


€ 15.270
 pro Person

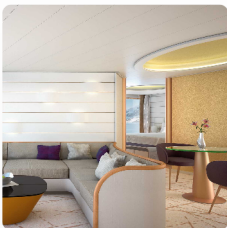
Junior Suite, KAT: 9, mit Balkon, ca. 42 qm, Deck 6 und 7



Doppelbelegung


€ 18.140
 pro Person

Grand Suite, KAT: 10, mit Veranda, ca. 71 qm, Deck 6 und 7



Doppelbelegung


€ 25.290
 pro Person



So.,
 20.12.2026

Individuelle Anreise nach Hamburg, Abfahrt 18.00 Uhr
 Abendfahrt auf der Elbe

Mo.,
 21.12.2026

Tagesfahrt durch den Nord-Ostsee-Kanal

Der Nord-Ostsee-Kanal, auch bekannt als Kiel Canal, ist eine beeindruckende Wasserstraße, die die Nordsee mit der Ostsee verbindet. Er wurde im Jahr 1895 eröffnet und erstreckt sich über eine Länge von etwa 98 Kilometern. Der Kanal ermöglicht es großen Frachtschiffen und Passagierschiffen, die gefährliche Fahrt um Skandinavien zu umgehen und spart so Zeit und Kosten. Jährlich passieren mehr als 30.000 Schiffe den Kanal, was ihn zu einer der meistbefahrenen Wasserstraßen der Welt macht. Die imposanten Schleusenanlagen und die landschaftlich reizvolle Umgebung machen eine Fahrt entlang des Kanals zu einem faszinierenden Erlebnis.

Di.,
 22.12.2026

Entspannung auf See

Visby/Gotland/Schweden, 07.00 – 18.00 Uhr

Mi.,
23.12.2026

Wind im Gesicht, Salz auf den Lippen – die schwedische Insel Gotland in der Ostsee weiß auch im Winter zu begeistern. Ihre Küsten und Felder, Wiesen und Wälder liegen im Winterschlaf, während die Hauptstadt alle Ihre Entdeckersinne weckt: Abseits des Sommertrubels verzaubert Sie Visby mit märchenhafter Atmosphäre. Die gepflasterten Straßen sowie die mittelalterlichen Stadtmauern und Türme, die zum UNESCO-Welterbe gehören, strahlen im Glanz der Lichterketten einen besonderen Charme aus. Entspannt erleben Sie die Hansestadt fast privat bei Ihrem Spaziergang durch die wunderschön beleuchteten Gassen. Während Sie die Altstadt erkunden und durch Straßen von klassischer Schönheit schlendern, begegnen Ihnen Spuren der noch heute lebendigen Hansestradition.

Do.,
24.12.2026 -
Fr.,
25.12.2026

Entspannung auf See/Kurs Bottnischer Meerbusen

Kemi/Finnland, 08.00 – 20.00 Uhr

Sa.,
26.12.2026

Kemi liegt am Bottnischen Meerbusen, etwa 30 km von der schwedischen Grenze entfernt. Der Hafen spielt eine zentrale Rolle im finnischen Handel, vor allem für den Export von Rohstoffen und Erzeugnissen der Papier- und Forstindustrie. Im Winter fallen die Temperaturen deutlich unter den Gefrierpunkt, und die Stadt wird von einer dicken Schneedecke überzogen. Nah am Polarkreis, spüren Sie hier die Kälte der Arktis: Kemi ist einer der wenigen Orte weltweit, an denen das Meer im Winter vollständig zufriert. Um die Schifffahrtsrouten auch in der kalten Jahreszeit offen zu halten, sind mehrere Eisbrecher im Einsatz. Den Winter in seiner ursprünglichen Form erleben Sie rund um Kemi besonders intensiv: Erkunden Sie verschneite Wälder oder gefrorene Seen und Flüsse auf vielfältigen Winterabenteuern*. Sind die Nächte klar, stehen die Chance gut, rund um Kemi Polarlichter zu sehen.

Lulea/Schweden, 08.00 – 18.00 Uhr

So.,
27.12.2026

In Lulea fließen Geschichte und Moderne vor einer atemberaubenden Naturkulisse nahtlos ineinander. Die Stadt ist bekannt für ihre Innovationskraft, besonders im Bereich IT und Metallverarbeitung, und beherbergt eines der größten Rechenzentren von Facebook. Mit der Universität verfügt sie zudem über einen führenden Standort für Forschung und Entwicklung. Trotz moderner Ausrichtung ist Lulea reich an Natur, mit Nähe zu unberührten Wäldern und dem Schärenpark mit über 1.300 Inseln. Ein idealer Ausgangspunkt für Outdoor-Liebhaber, die fernab ausgetretener Pfade nach Ursprünglichkeit und Abenteuermomenten in der letzten Wildnis Europas suchen. Noch mehr nordische Lichtblicke gewünscht? Mit etwas Glück zeigt sich bei klarem Wetter das Polarlicht, und Sie beobachten dieses Schauspiel gebannt vom Deck Ihres Expeditionsschiffes aus.

Umea, 08.00 – 19.00 Uhr

Mo.,
28.12.2026

Umea wird heute als Hauptstadt Nordschwedens bezeichnet, weil sie mit rund 130.000 Einwohnern die größte Stadtgemeinde in dem sonst sehr dünn besiedelten Landesteil ist. Europas Kulturhauptstadt 2014 hat mit verschiedenen Museen und der Universität kulturell viel zu bieten. Ein Wahrzeichen ist das Kulturzentrum am Fluss Umeälven: Architektonisch sticht es mit seinem 13-geschossigen Turm und der blau-weißen Wellenfassade aus dem Stadtbild hervor. In der Innenstadt säumen rund 2.300 Birken die Alleen, die Umea den Beinamen „Stadt der Birken“ gegeben haben – die Bäume wurden nach einem großen Feuer 1888 als natürlicher Feuerschutz gepflanzt, denn ihr Hartholz besteht zur Hälfte aus Wasser. Durch die umliegenden Wälder ist Umea ein idealer Ausgangspunkt für Ihre Winterabenteuer* in glitzernder, verschneiter Landschaft.

Sundsvall, 09.00 – 13.00 Uhr

Di.,
29.12.2026

Mit Sundsvall offenbart sich Ihnen eine Perle Schwedens. Viermal durch einen Brand zerstört, wurde es Ende des 19. Jh. komplett aus Stein neu aufgebaut, weshalb es heute den Beinamen „Steinstadt“ trägt. Hier wurde schwedische Architekturgeschichte geschrieben: Das harmonische Zentrum ist das Sinnbild einer baulichen Wende – von Siedlungen aus Holz hin zu Straßen mit mehrstöckigen Wohnhäusern aus Stein und Ziegeln. Bei einem Spaziergang durch die verschneite Stadt können Sie ein Sammelsurium von Baustilen bewundern, besonders Neorenaissance und Nationalromantik. Entdecken Sie selbst die schönsten Ecken, oder lassen Sie sich von Ihren Experten Spannendes über Schwedens Architekten und stilprägende Elemente erzählen.

Stockholm, Ankunft 10.00 Uhr

Mi.,
30.12.2026

Stockholm gilt als eine Perle der Ostsee. Auf 14 Inseln erbaut, verbunden durch mehr als 50 Brücken. Die Metropole erscheint ebenso altherwürdig wie jugendlich-modern. Bei Ihren Erkundungen, auch gut auf eigene Faust, zeigt Ihnen das „Venedig des Nordens“ die schönsten Seiten einer fast 700-jährigen Geschichte – mit unvergleichlichem Architektureichtum. Im Kontrast zur historischen Gamla Stan, zu gotischen Kirchen und dem königlichen Schloss steht etwa das Moderna Museet mit bedeutender Kunst des 20. und 21. Jh. Im Winter wohnt der Altstadt – ein Geflecht enger Gassen mit kleinen Cafés und Boutiquen – ein besonderer Zauber inne. Nutzen Sie die lange Liegezeit, und erkunden Sie das illuminierte Stockholm auch am Abend bei einem gemütlichen Winterspaziergang.

Stockholm

Do.,
31.12.2026

Silvester in Stockholm ist ein unvergessliches Erlebnis. Die schwedische Hauptstadt erstrahlt im Winterzauber, und die festlich beleuchteten Straßen schaffen eine magische Atmosphäre. Traditionell versammeln sich die Menschen auf den Hügeln von Skansen oder Fjällgatan, um das spektakuläre Feuerwerk über der Stadt und den Schären zu bewundern. Für den letzten Akt des Jahres haben Sie Ihren exklusiven Logenplatz an Bord mit Blick auf das Altstadtpanorama. Was für ein Jahresausklang!

Stockholm, Abfahrt 09.00 Uhr

Kreuzen durch den Stockholmer Schärengarten

Fr.,
01.01.2027

„Neues Jahr, neue Eindrücke“ heißt es, wenn ein Freilichtmuseum der Natur beim Kreuzen durch den Stockholmer Schärengarten auf Sie wartet. Magisch leuchtet der Archipel mit rund 24.000 Inseln im Licht der tief stehenden Sonne. Die vielen offenen Decksflächen bieten perfekte Rundumsicht und Ihre Experten kenntnisreiche Kommentare. Klein und wendig, kreuzt Ihr Schiff flexibel und mit großer Entdeckerlust vorbei an Inselchen, blank geschliffenen Granitfelsen und roten Holzhäusern.

Kreuzen durch die Schären vor Karlskrona

Karlskrona, 10.30 – 14.30 Uhr

Sa.,
02.01.2027

Die Schären von Karlskrona sind ein einzigartiges Naturparadies an der südöstlichen Küste Schwedens. Der Archipel besteht aus über 1.500 Inseln und Felsen, die eine beeindruckende Kulisse bilden. Perfekt für Ihr kleines Schiff, das wendig durch das Wasserlabyrinth navigiert und Sie ins nächste Abenteuer bringt. Karlskrona, eine UNESCO-Welterbe-Stadt, liegt im Herzen der Schären und ist für seine maritime Tradition und gut erhaltene Festungsanlage bekannt. Bei Ihrem individuellen Bummel durch die Altstadt erwarten Sie pittoreske bunte Holzhäuser, in denen früher die Werftarbeiter wohnten, sowie barocke Bauten. Sehenswert ist auch die Admiralitätskirche, die größte Holzkirche Schwedens. Vielleicht begegnet Ihnen auf Ihrem Weg die Skulptur einer weltberühmten schwedischen Kinderbuchfigur: Nils Holgersson.

Kopenhagen/Dänemark, 07.00 – 24.00 Uhr

So.,
03.01.2027

Zur Wunschliste von Kulturliebhabern passt der Besuch von Kopenhagen. Abseits der Hauptsaison, ohne großen Andrang, bringt die skandinavische Metropole Ihre Augen zum Leuchten. Zwischen der Kleinen Meerjungfrau, dem 125 cm großen Wahrzeichen der Stadt, und dem Königsschloss Amalienborg gleichen Ihre individuellen Entdeckungen einem Wintermärchen. Der beleuchtete Tivoli und das pittoreske alte Hafenviertel Nyhavn beschenken Ihnen das typische „Hygge“-Gefühl: Erleben Sie hier die skandinavische Gastfreundschaft, Gemütlichkeit und Lebensart. Vielleicht versüßen Sie sich Ihren Aufenthalt mit Glögg und Smørrebrød. Nutzen Sie unbedingt die lange Liegezeit für einen abendlichen Bummel durch die stimmungsvoll beleuchteten Gassen. Man sagt, die Dänen seien die glücklichsten Menschen der Welt – in jedem Fall wird Sie die lebensfrohe Stadt mit ihrer mitreißenden Atmosphäre begeistern.

Mo.,
04.01.2027

Entspannung auf See/Abendpassage durch den Nord-Ostsee-Kanal

Di.,
05.01.2027

Hamburg, Ankunft 07.00 Uhr
Individuelle Abreise

Im Preis inbegriffen

- Alle Anlandungen/Fahrten in bordeigenen Zodiacs (Einsatz der Zodiacs ist abhängig vom Zielgebiet und von behördlichen Genehmigungen)
- Erfahrene Experten verschiedener Fachgebiete begleiten jede Reise, halten Präsentationen/multimediale Vorträge, beantworten fundiert Fragen zum Fahrtgebiet und begleiten die Zodiacfahrten/Anlandungen und Wanderungen ab/bis Schiff
- Nutzung der interaktiven Ocean Academy mit individuellen Wissensformaten
- Umfangreiche Informationen zur Reise vorab, zum Beispiel zur Arktis und zur Antarktis, zur Südsee und zum Amazonas sowie Expeditionslandkarten
- In jeder Kabine: Champagner zur Begrüßung, mit alkoholfreien Getränken täglich neu gefüllte Minibar (Junior und Grand Suiten mit zusätzlicher Auswahl), Kaffeemaschine (auf Wunsch Tee), 24-Stunden-Kabinenservice
- Leihweise an Bord: ein Fernglas und zwei Sets Nordic-Walking-Stöcke direkt in der Kabine, außerdem warme Parkas, Gummistiefel, Schnorchelausrüstungen
- Umfangreiches Infotainment mit Live-Übertragung sowie Aufzeichnungen der Expertenvorträge, Vorkamera, Seekarte, Filmen u.v.m., persönliches E-Mail-Postfach, Internetzugang via WLAN (kostenfrei für eine Stunde pro Gast und Tag, satellitenabhängig vor allem in polaren Gebieten)
- Hafen-/Destinationsinformationen (nach Verfügbarkeit) in der Kabine
- Internationale Gourmetküche als Vollpension an Bord mit Frühstück (inkl. Früh- und Spätaufsteherfrühstück), Bouillon, Nachmittagskaffee/Teezeit, Mittag- und Abendessen (abends drei Restaurants mit flexiblen Tischzeiten zur Wahl)
- Ausgewählte Softdrinks
- Hafen- und Flughafenengebühren
- Umfangreiches Sportangebot: Fitnessbereich mit Meerblick, Kursprogramm, je nach Reiseziel verschiedene zusätzliche Sportaktivitäten an Land (Personal Training gegen Aufpreis)
- OCEAN SPA mit finnischer Meerblick-Sauna, Dampfsauna sowie Ruhebereich innen/außen (Spa-Anwendungen und Friseur gegen Aufpreis)

Nicht im Preis inbegriffen

- Flugan- und Abreise, wenn Sonderflüge ab/bis Deutschland nicht inkludiert sind
- weitere Reiseversicherungen
- Visa- oder Passgebühren (falls erforderlich)
- persönliche Ausgaben (Einkäufe, optionale Ausflüge)
- sonstige im Programm nicht genannte Leistungen

Ihr Schiff

Ihr Schiff ist die "HANSEATIC nature". Ausführlich stellen wir Ihnen dieses Schiff auf unseren Schiffseiten vor. [Ausführliche Informationen zu diesem Schiff.](#)

Passagiere
199

Bordsprachen


Eisklasse
PC-6

Special
ausfahrbare Balkone

