

IHRE REISE

Weihnachten in der Antarktis

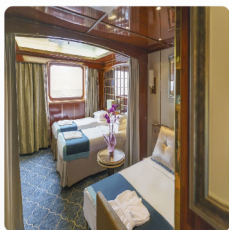
Reisetermin
 18.12.2026 - 29.12.2026

Reisedauer
 12 Tage

Reederei / Schiff
 MS SEA Spirit / Poseidon Expeditions



Classic Dreibett Suite



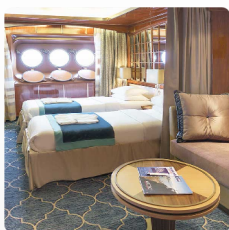
Dreibettbelegung


€ 11.295
 pro Person

Gemeinschaftsbelegung


€ 11.295
 pro Person

Maindeck Suite



Doppelbelegung


€ 12.746
 pro Person

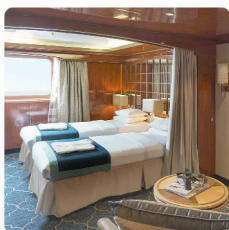
Einzelbelegung


€ 21.668
 pro Person

Gemeinschaftsbelegung


€ 12.746
 pro Person

Classic Suite



Doppelbelegung


€ 13.681
 pro Person

Einzelbelegung


€ 23.257
 pro Person

Gemeinschaftsbelegung


€ 13.681
 pro Person

Superior Suite



Doppelbelegung


€ 13.851
 pro Person

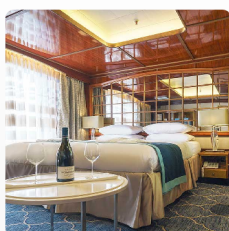
Einzelbelegung


€ 23.546
 pro Person

Gemeinschaftsbelegung


€ 13.851
 pro Person

Deluxe Suite



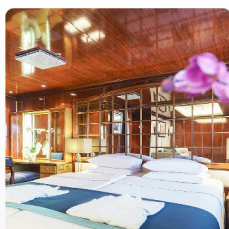
Doppelbelegung


€ 15.466
 pro Person

Einzelbelegung


€ 30.932
 pro Person

Premium Suite



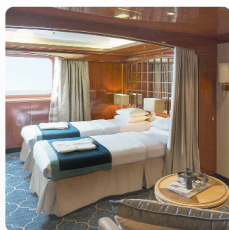
Doppelbelegung


€ 16.571
 pro Person

Einzelbelegung


€ 33.142
 pro Person

MS Sea Spirit Single Suite



Einzelbelegung


€ 19.121
 pro Person



Eigner Suite

Doppelbelegung



€ 20.906

pro Person

Einzelbelegung



€ 41.812

pro Person



Tag 1 (18.
 Dez.):
 Ushuaia,
 Argentinien

Willkommen in Ushuaia, der südlichsten Stadt der Welt und Ausgangspunkt unserer Antarktisexpedition! Nach Ihrer Ankunft am Flughafen werden Sie von unseren Mitarbeitern begrüßt und in ein hochwertiges Hotel gebracht, das von uns gebucht wurde und im Reisepreis enthalten ist. Der Rest des Tages steht Ihnen zur freien Verfügung, um diese pulsierende Hafenstadt und Ausgangspunkt unserer Expeditionsreise zu erkunden.

Im Hafen von Ushuaia werden Sie wahrscheinlich schon den ersten Blick auf unser Expeditions-Kreuzfahrtschiff werfen können, mit dem Sie Richtung Antarktis starten.

Für eine Einführung in die lokale Geschichte und Tierwelt lohnt sich ein Besuch des interessanten Museo del Fin del Mundo. Wenn Sie noch Zeit haben, können Sie eine Vielzahl von Aktivitäten in der Natur unternehmen, Wandern im nahe gelegenen Feuerland-Nationalpark oder Tierbeobachtung im Beagle-Kanal. Zum Abendessen gibt es in Ushuaia eine große Auswahl an Restaurants, die patagonisches Lamm und köstliche Meeresfrüchte anbieten.

Tag 2 (19.
Dez.):
Einschiffung in
Ushuaia

Nach dem Frühstück in Ihrem Hotel steht Ihnen der Vormittag zur freien Verfügung, um Ushuaia zu erkunden. Erkunden Sie die reizvolle Uferpromenade und genießen Sie den Blick auf die schneebedeckte Martial Range, die südlichsten Gipfel der Anden. Nutzen Sie die Gelegenheit zum Einkaufen von Souvenirs oder von Dingen, die Sie in letzter Minute noch brauchen, z. B. Kleidung für kaltes Wetter. Denken Sie nur daran, dass Sie bald Ihren eigenen Parka erhalten, den Sie behalten können, und wasserdichte Stiefel, die Sie sich an Bord des Schiffes ausleihen können. Mittags können Sie in den zahlreichen Cafés, Parrillas und Eisdielen auf der Avenida San Martín zu Mittag essen.

Am Nachmittag werden Sie zur Anlegestelle gebracht, wo wir Sie an Bord des Expeditionsschiffs M/V Sea Spirit herzlich willkommen heißen. Richten Sie sich in Ihrer geräumigen Suite ein und erkunden Sie das Schiff, das während des bevorstehenden außergewöhnlichen Abenteuers Ihr komfortables Zuhause sein wird. Nachdem Sie an Bord gegangen sind, beginnt ein volles Programm mit informativen Briefings und Einführungen durch Ihre Guides. Nach dem Abendessen an Bord können Sie Deck, die Landschaft und das herrliche Abendlicht bewundern, während wir den Beagle-Kanal durchfahren.

Tag 3-4 (20.
bis 21. Dez.)
Überquerung
der
Drakepassage

Nach der Fahrt durch den Beaglekanal entlang von Feuerland geht es für die SEA SPIRIT nun in südliche Richtung in die Drakepassage. Meeresvögel wie der wunderbare Albatross können von den Außendecks gesichtet werden. Sie überqueren die Antarktische Konvergenzzone, die den Übergang in kältere Gewässer, und somit die natürliche Grenze zur Antarktis, markiert. Die Stabilisatoren der SEA SPIRIT sorgen bei bewegter See für zusätzliche Stabilität. Während der Überfahrt gibt Ihnen das Expeditionsteam Informationen über Ihre Reise, sowie eine Einführungen in das Verhalten für später an Land. Erste Vorträge der erfahrenen Lektoren stimmen Sie auf die Ankunft in der Antarktis ein!

Tag 5-9 (22.
bis 26. Dez.):
Südshetlandinseln
und die
Antarktische
Halbinsel

In den nächsten Tagen erkunden wir die Höhepunkte der Süd-Shetland-Inseln und der Antarktischen Halbinsel. Diese Region bietet einige der beeindruckendsten Landschaften der Welt und die **besten Tierbeobachtungen in der Antarktis**. Geschützte Buchten und Kanäle glitzern im Eis und spiegeln hoch aufragende, mit Dauerschnee bedeckte Berggipfel und **riesige Gletscher** wider. Eisberge jeder Größe und Art vervollständigen ein Bild von unvergleichlicher Schönheit. In den krillreichen Gewässern tummeln sich zahlreiche **Meeressäuger und Seevögel**. Das ganze Gebiet ist von **Pinguinen** bevölkert, die auf dem Meer auf Nahrungssuche sind und an besonderen Orten an Land große Brutkolonien bilden. Hier befinden sich auch antarktische Forschungsstationen verschiedener Nationalitäten.

Die **Süd-Shetland-Inseln** sind die nördlichsten Inseln der Antarktis und werden wahrscheinlich unser erstes Erkundungsgebiet sein. Diese **traumhaft schöne Inselkette** beherbergt viele historisch bedeutsame Anlandestellen und eine reiche Tierwelt. Wir werden auch das äußerst malerische Gebiet der Gerlache-Straße auf der Antarktischen Halbinsel erkunden, eine unberührte Wildnis mit spektakulären weißen Landschaften, kolossalen Eisbergen, zuvorkommenden Meeressäugern und lebhaften Pinguinkolonien. Wir hoffen, Ihnen den berühmten Lemaire-Kanal zeigen zu können, der auch als "Kodak Gap" bekannt ist, weil der schmale Kanal das Bild der schneebedeckten Berge auf fotogene Weise reflektiert. Mit unserem wendigen Expeditions-Kreuzfahrtschiff können wir beeindruckende Regionen erreichen und durch die Schlauchboote an Bord, sind wir auf keine Häfen angewiesen.

Überall auf den Inseln und auf dem Festland finden wir nistende Kolonien von **Eselspinguinen, Zügelpinguinen und Adéliepinguinen**, manchmal nebeneinander. Zu dieser Zeit wechseln sich die Pinguinpaare beim Ausbrüten ihrer Eier ab. Dies ist ein guter Zeitpunkt, um die Bedeutung von Kieselsteinen in der Pinguinkultur zu beobachten, die als wertvolles Nistmaterial von Rivalen gestohlen und an Partner verschenkt werden. Zu dieser Zeit bietet eine hohe Konzentration von Meereis Robben und Pinguinen die Möglichkeit, sich auf Eisschollen zu versammeln, was wiederum **Schwertwale** anlockt. **Zwergwale** haben sich bereits eingefunden, und **Seeleoparden** patrouillieren an der Küste in der Nähe der Pinguinkolonien. Fotografen werden das unberührte Erscheinungsbild der Landschaft in diesem Frühsommermonat zu schätzen wissen, das von unberührtem Schnee geprägt ist.

In dieser zerklüfteten, aber dennoch zugänglichen Umgebung lassen sich hervorragende Tierbeobachtungen am besten durch aktive Abenteuer ergänzen. Unsere sachkundigen Guides bieten **Wanderungen** an, um diese raue polare Wildnis aus einer noch besseren Perspektive zu erleben. Für **Seekajakfahrer** bieten die artenreichen Gewässer der Antarktis viele Gelegenheiten, mit Robben und Pinguinen in einigen der schönsten Wasserstraßen der Welt zu paddeln. Um das Beste aus Ihrer Zeit auf dem Weißen Kontinent zu machen, können Sie auch eine **Nacht an Land zelten**, umgeben von der ungezähmten antarktischen Natur.

Das ist Expedition in ihrer authentischsten Form. Unsere genaue Route und die Erkundungsmöglichkeiten werden von Wetter und Eis bestimmt. Unser erfahrener Kapitän und der Expeditionsleiter werden die Pläne ständig anpassen, um die Bedingungen in dieser anspruchsvollen polaren Umgebung optimal zu nutzen. Bei fast 20 Stunden Tageslicht pro Tag nutzen wir jede Gelegenheit, um auf Landausflügen und Zodiacfahrten die Tierwelt und die beeindruckende Landschaft zu beobachten.

Unser Abenteuer in der Antarktis wird noch unvergesslicher, denn der **Weihnachtstag** fällt in unsere Erkundungstage! Wir werden diesen Tag mit besonderen Mahlzeiten und Festlichkeiten feiern, die die verschiedenen Traditionen unserer multinationalen Passagiere aufnehmen. Der Weihnachtsmann wird erscheinen und Sie haben die Möglichkeit, ein Foto mit ihm im Schnee zu machen. Wir empfehlen Ihnen, sich für den Abend mit Weihnachtsmusik, Gesang und Tanz festlich zu kleiden. **Das wird ein Weihnachten in der Antarktis, das Sie nie vergessen werden!**

Tag 10-11

(27. bis 28.

Dez.):

Überquerung

der

Drakepassage

Jetzt ist es an der Zeit, durch die **Drake-Passage** zurück nach **Südamerika** zu fahren, aber das Abenteuer ist noch nicht ganz vorbei. **Seevögel** sind unsere ständigen Begleiter und es besteht immer die Möglichkeit, in diesen wilden Gewässern auf **Wale** zu treffen. Dies ist auch die Zeit für Festivitäten wie den Abschiedscocktail des Kapitäns und die Diashow zum Ende der Reise. Als wir schließlich in den ruhigen Beagle-Kanal einfahren, genießen wir eine ruhige Nacht in Richtung Ushuaia.

Tag 12 (29.

Dez.):

Ausschiffung

in Ushuaia,

Argentinien

Ushuaia ist am frühen Morgen wieder erreicht, nach dem Frühstück heißt es Abschied zu nehmen. Ein gemeinsamer Transfer bringt Sie je nach Wunsch zum Flughafen oder zum Stadtzentrum. Wenn Sie auf die Reise zurück blicken, planen Sie sich vielleicht schon auf Ihre nächste Expeditionskreuzfahrt ins Eis!

Hinweis für die Buchung Ihres Rückflugs: Ihre Ausschiffung findet in der Regel zwischen 8 - 9 Uhr (nach dem Frühstück) statt. Wir empfehlen, den Rückflug ab Ushuaia frühestens ab 12 Uhr mittags zu buchen.

Im Preis inbegriffen

- Gruppentransfer vom Flughafen zum Hotel in Ushuaia am Vortag der Einschiffung (Tag 1),
- Eine Übernachtung inkl. Frühstück vor der Einschiffung (Tag 1) im Hotel Arakur Ushuaia Resort & Spa (Änderungen vorbehalten),
- Gruppentransfer zum Schiff am Tag der Einschiffung (Tag 2),
- Gruppentransfer zum Flughafen oder das Stadtzentrum nach der Ausschiffung in Ushuaia,
- Unterbringung in der gebuchten Kabinenkategorie,
- Alle Mahlzeiten an Bord während der Reise (FR/M/A),
- All-Inclusive Getränkepaket mit alkoholfreien Getränken, Hauswein, Hausbier und Haus-Spirituosen.,
- 24-Stunden Wasser-, Tee- und Kaffeestation an Bord,
- Alle geplanten Landgänge, Zodiacfahrten, Ausflüge lt. Programm,
- Erfahrene Expeditionsleitung und Lektoren (englisch-/deutschsprachig),
- Speziell für Polarregionen konzipierter Expeditionsparka (unser Geschenk, das Sie als Andenken behalten dürfen),
- Trinkflasche, zur Reduktion von Plastikmüll an Bord (unser Geschenk, das Sie als Andenken behalten dürfen),
- Leihweise original „Arctic Muck Boots“ (o.ä.), komfortable und hochwertige Thermo-Gummistiefel, wasserfest, gefüttert und mit gepolsterter Zwischensohle, für die Landgänge,
- Willkommens- und Abschiedscocktail,
- Informationsmaterial vor der Reise,
- Digitales Logbuch der Reise,
- Wi-fi an Bord,
- IAATO-Gebühren und staatliche Steuern

Nicht im Preis inbegriffen

- Flug An- und Abreise zum Einschiffungs-/Ausschiffungsort,
- Auslands-Reisekrankenversicherung inkl. medizinischem Rücktransport (verpflichtend),
- Reiserücktritt- und Reiseabbruchversicherung (empfohlen),
- Persönliche Ausgaben, beispielsweise für Wäscherei, Kommunikationskosten (Satelliten-Telefon) oder Einkäufe im Bord-Shop,
- Visum- oder Passgebühren (falls erforderlich),
- Trinkgelder (freiwillig)

Ihr Schiff

Ihr Schiff ist die "MS SEA Spirit". Ausführlich stellen wir Ihnen dieses Schiff auf unseren Schiffseiten vor. [Ausführliche Informationen](#) zu diesem Schiff.

Passagiere
114

Bordsprachen



Eisklasse
1D

