

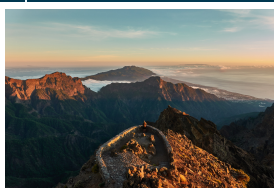
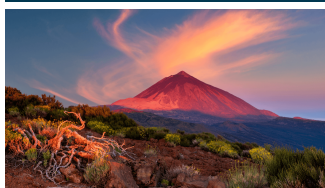
IHRE REISE

# Vulkanische Landschaften und bunte Unterwasserwelten - Wanderreise

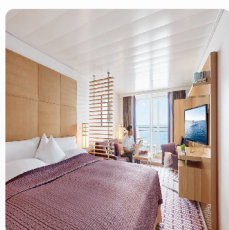
Reisetermin  
11.04.2026 - 21.04.2026

Reisedauer  
11 Tage

Reederei / Schiff  
MS EUROPA 2 / Hapag-Lloyd Cruises



Ocean Suite, KAT: 1, 28 m²



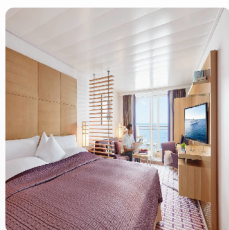
Doppelbelegung

  
**€5.790**  
 pro Person

Einzelbelegung

  
**€11.580**  
 pro Person

Ocean Suite, KAT: 4, 28 m²



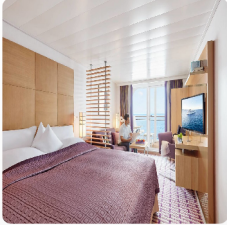
Doppelbelegung

  
**€5.790**  
 pro Person

Einzelbelegung

  
**€11.580**  
 pro Person

Ocean Suite, KAT: 3, 28 m<sup>2</sup>



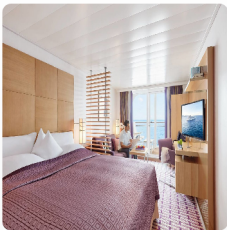
Doppelbelegung

  
**€5.790**  
 pro Person

Einzelbelegung

  
**€11.580**  
 pro Person

Ocean Suite, KAT: 2, 28 m<sup>2</sup>



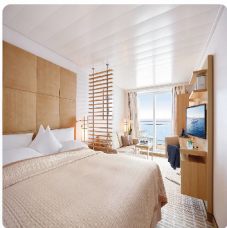
Doppelbelegung

  
**€5.790**  
 pro Person

Einzelbelegung

  
**€11.580**  
 pro Person

Verandasuite Kat. 1



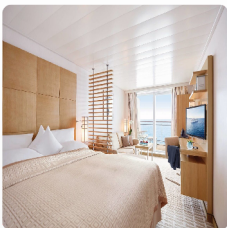
Doppelbelegung

  
**€5.790**  
 pro Person

Einzelbelegung

  
**€11.580**  
 pro Person

Veranda Suite, KAT: 4, 28 m<sup>2</sup>



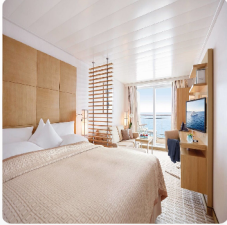
Doppelbelegung

  
**€5.790**  
 pro Person

Einzelbelegung

  
**€11.580**  
 pro Person

Veranda Suite, KAT: 2, 28 m<sup>2</sup>



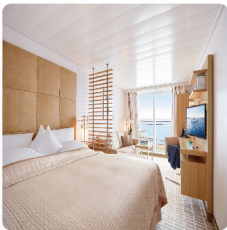
Doppelbelegung

  
**€ 5.790**  
 pro Person

Einzelbelegung

  
**€ 11.580**  
 pro Person

Veranda Suite, KAT: 3, 28 m<sup>2</sup>



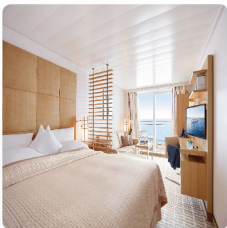
Doppelbelegung

  
**€ 5.790**  
 pro Person

Einzelbelegung

  
**€ 11.580**  
 pro Person

Veranda Suite, KAT: 5, 28 m<sup>2</sup>



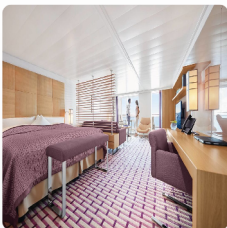
Doppelbelegung

  
**€ 8.600**  
 pro Person

Einzelbelegung

  
**€ 17.200**  
 pro Person

Grand Ocean Suite, KAT: 6, 42 m<sup>2</sup>



Doppelbelegung

  
**€ 10.090**  
 pro Person

Doppelbelegung

  
**€ 11.240**  
 pro Person

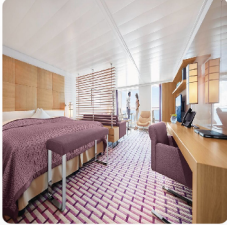
Einzelbelegung

  
**€ 20.180**  
 pro Person

Einzelbelegung

  
**€ 22.480**  
 pro Person

Grand Ocean Suite, KAT: 7, 42 m<sup>2</sup>



Doppelbelegung

  
**€ 10.090**  
 pro Person

Doppelbelegung

  
**€ 11.960**  
 pro Person

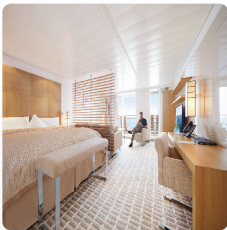
Einzelbelegung

  
**€ 20.180**  
 pro Person

Einzelbelegung

  
**€ 23.920**  
 pro Person

Penthouse Suite, KAT: 8, 42 m<sup>2</sup>



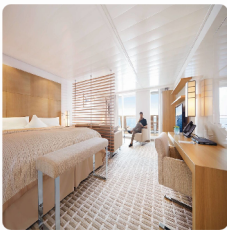
Doppelbelegung

  
**€ 13.410**  
 pro Person

Einzelbelegung

  
**€ 26.820**  
 pro Person

Penthouse Suite, KAT: 9, 42 m<sup>2</sup>



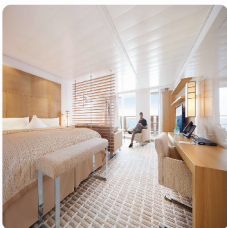
Doppelbelegung

  
**€ 14.860**  
 pro Person

Einzelbelegung

  
**€ 29.720**  
 pro Person

Penthouse Suite, KAT: 13, barrierefrei 42 m<sup>2</sup>



Doppelbelegung

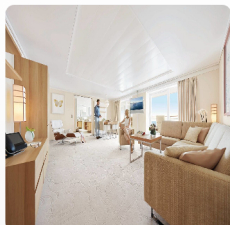
  
 Nicht verfügbar

Einzelbelegung

  
 Nicht verfügbar



Owner Suite, KAT: 11, 99 m<sup>2</sup>



*Doppelbelegung*



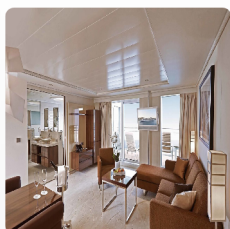
Nicht verfügbar

*Einzelbelegung*



Nicht verfügbar

Grand Penthouse Suite, KAT: 10, 78 m<sup>2</sup>



*Doppelbelegung*



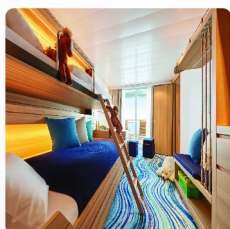
Nicht verfügbar

*Einzelbelegung*



Nicht verfügbar

Familien Appartement Kat. 12



*Doppelbelegung*



Nicht verfügbar

*Einzelbelegung*



Nicht verfügbar



Sa.,  
11.04.2026 Santa Cruz de Tenerife/Teneriffa/Kanar. Inseln/Spanien, Abfahrt 23.00 Uhr

So.,  
12.04.2026 Entspannung auf See

Santa Cruz de la Palma/La Palma/Kanar. Inseln/Spanien, 8.00 - 23.00 Uhr

Mo.,  
13.04.2026 Der pittoreske Ort liegt am Rand eines Vulkankraters, der sich wie ein riesiges Amphitheater ausdehnt. Jede Menge Fahrspaß verspricht eine Entdeckungstour<sup>1</sup> mit Zweierbuggys in das bergige Inselinnere. Den imposanten Ausblick über einen der größten Erosionskrater der Welt können Sie im Nationalpark Caldera de Taburiente<sup>1</sup> genießen.

Di.,  
14.04.2026 San Sebastian de la Gomera/La Gomera/Kanar. Inseln/Spanien, 8.00 - 19.00 Uhr

Beim Flanieren durch die Gassen San Sebastians hören Sie mit etwas Glück die weltweit einzigartige Pfeifsprache El Silbo de Gomeros. Genießen Sie die Naturschönheiten der Insel bei einem geführten Ausritt<sup>1</sup> oder einer Rundfahrt<sup>1</sup> durch den Garajonay-Nationalpark.

Puerto de la Estaca/El Hierro/ Kanar. Inseln/Spanien, 8.00 - 19.00 Uhr

Mi.,  
15.04.2026

Die jüngste, kleinste, westlichste und südlichste der Kanarischen Inseln wurde im Jahr 2000 von der UNESCO zum Biosphärenreservat ernannt. Sie verfügt über ein einzigartiges natürliches und geologisches Erbe, das sich durch seinen vulkanischen Ursprung und die vulkanischen Landschaften charakterisiert.

Do.,  
16.04.2026

Entspannung auf See

Las Palmas de Gran Canaria/Gran Canaria/Kanar. Inseln/Spanien, 8.00 - 22.00 Uhr

Fr.,  
17.04.2026

Exklusive Boutiquen, einladende Cafés und imposante Plätze prägen den besonderen Esprit von Las Palmas. Schlendern Sie durch den historischen Kern und genießen Sie den Charme der Altstadt. Entspannen Sie bei einer Landschaftsfahrt nach Teror, und lernen Sie einen der ursprünglichsten Orte Gran Canarias kennen.

Sa.,  
18.04.2026

Arrecife/Lanzarote/Kanar. Inseln/Spanien, 8.00 - 24.00 Uhr

Kleine Gassen und eine schöne Hafenpromenade empfangen Sie in der Hauptstadt Lanzarotes. Die kanarische Insel fasziniert mit ihrer einzigartigen vulkanischen Landschaft, geprägt von erstarrter Lava und bizarren Formationen. Architektonisch wurde die Insel stark von dem Künstler César Manrique beeinflusst, er schaffte eine harmonische Verbindung von Kunst, Architektur und Natur.

So.,  
19.04.2026

Puerto del Rosario/Fuerteventura/Kanar. Inseln/Spanien, 8.00 - 18.00 Uhr

Verbringen Sie den Tag an Fuerteventuras Stränden – den schönsten der Kanaren. Entspannte Stunden erleben Sie auch bei einem Segelausflug mit dem Katamaran\* oder bei einem Schnuppertauchkurs\* mit Einblicken in die bunte Unterwasserwelt.

Mo.,  
20.04.2026

Santa Cruz de Tenerife/Teneriffa/Kanar. Inseln/Spanien, Ankunft 12.00 Uhr  
 Übernachtung an Bord

Teneriffa, die größte der Kanarischen Inseln, begeistert mit seiner beeindruckenden Geologie, der vielfältigen Natur und seiner Geschichte. Die Highlights sind der majestätische Teide-Vulkan, der Loro Parque, die historische Altstadt von La Laguna und die traumhaften Strände. Aktivitäten wie Wandern, Tauchen, Surfen und Walbeobachtungen sind beliebt.

Di.,  
21.04.2026

Santa Cruz de Tenerife

#### **Im Preis inbegriffen**

- Champagner am Anreisetag
- Minibar, täglich neu gefüllt
- Nespresso-Maschine
- 24-Stunden-Suitenservice
- Butlerservice in den Penthouse, Grand Penthouse und Owner Suiten.
- Gästeportal mit umfangreichem Unterhaltungs- und Informationsprogramm sowie persönlichem EUROPA 2 E-Mail-Postfach
- Täglich wechselndes Unterhaltungsprogramm mit Vorträgen, Konzerten, Workshops sowie einem anspruchsvollen Abendprogramm, zum Beispiel mit Live-Shows oder Lesungen
- Kostenloses Internet an Bord - Eine Stunde pro Gast und Tag. Weitere Informationen und Bedingungen finden Sie hier.
- Exklusive Gourmetrestaurants, alle ohne Aufpreis, mit flexiblen Tischzeiten und ohne feste Platzzuordnung
- Vollpension: Frühstück, Spätaufsteherfrühstück, Lunch und Dinner, Patisserie sowie Snacks
- Tee- und Kaffeespezialitäten
- Ausgewählte Softdrinks (mit Reisebeginn ab Januar 2026)
- Umfassendes Spiel-, Sport- und Kreativprogramm für Kids ab 4 Jahren und für Teens
- Baby-Welcome-Paket für Eltern mit Babys bzw. Kleinkindern bis einschließlich 3 Jahre
- 1.000 Quadratmeter OCEAN SPA und Fitness-Bereich
- Umfangreiches Angebot an Sportkursen im Innenbereich oder unter freiem Himmel
- Vier Saunen und modernste Trainingsgeräte
- Kostenlos zum Ausleihen: Citybikes (vorbehaltlich behördlicher Genehmigung) und Schnorchelausrüstungen
- Zodiacfahrten (je nach Route und Wetterverhältnissen) sowie Anlandungen oder Rundfahrten in bordeigenen Zodiacs oder Tendern
- Hafen- und Flughafengebühren

---

#### **Nicht im Preis inbegriffen**

- Flugan- und Abreise, wenn Sonderflüge ab/bis Deutschland nicht inkludiert sind
- weitere Reiseversicherungen
- Visa- oder Passgebühren (falls erforderlich)
- persönliche Ausgaben (Einkäufe, optionale Ausflüge)
- sonstige im Programm nicht genannte Leistungen
- Anreisepaket nach Teneriffa: 405 €
- Abreisepaket Teneriffa: 410 €

## Ihr Schiff

Ihr Schiff ist die "MS EUROPA 2". Ausführlich stellen wir Ihnen dieses Schiff auf unseren Schiffseiten vor. [Ausführliche Informationen zu diesem Schiff.](#)

Passagiere

500

Bordsprachen



Eisklasse

keine

Special

5-Sterne-plus

