




IHRE REISE

Vom Ärmelkanal bis zur Irischen See

<p style="font-size: 0.8em;">Reisetermin</p> <p>19.05.2026 - 27.05.2026</p>	<p style="font-size: 0.8em;">Reisedauer</p> <p>9 Tage</p>	<p style="font-size: 0.8em;">Reederei / Schiff</p> <p>L'Austral / Ponant</p>
------------------------------------------------------------------------------------	------------------------------------------------------------------	-------------------------------------------------------------------------------------

Prestige Kabine Deck 6



Doppelbelegung



€5.360

pro Person

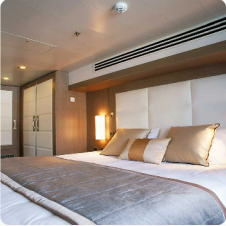
Einzelbelegung




€5.360

pro Person

Owner Suite




Doppelbelegung



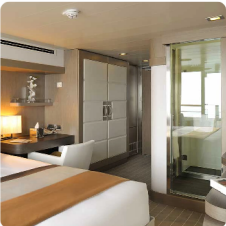
Nicht verfügbar

Einzelbelegung




Nicht verfügbar

Superior Kabine




Doppelbelegung



Nicht verfügbar

Einzelbelegung



Nicht verfügbar

Prestige Suite Deck 6



Doppelbelegung



Nicht verfügbar

Einzelbelegung



Nicht verfügbar

Prestige Kabine Deck 5



Doppelbelegung



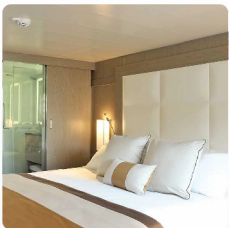
Nicht verfügbar

Einzelbelegung



Nicht verfügbar

Deluxe Kabine



Doppelbelegung



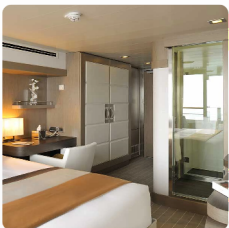
Nicht verfügbar

Einzelbelegung



Nicht verfügbar

Prestige Kabine Deck 4



Doppelbelegung



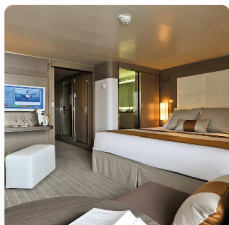
Nicht verfügbar

Einzelbelegung



Nicht verfügbar

Deluxe Suite



Doppelbelegung



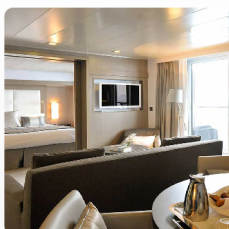
Nicht verfügbar

Einzelbelegung



Nicht verfügbar

Prestige Suite Deck 5



Doppelbelegung



Nicht verfügbar

Einzelbelegung



Nicht verfügbar



19. May 26 -
Honfleur

Honfleur, Juwel der Côte Fleurie, erstreckt sich an der Bucht von Rouen in der Normandie. Sehenswert ist der alte Hafen, in dem historische Schiffe festgemacht sind. Die Kais, gesäumt von hohen, schiefergedeckten Wohngebäuden, liefern den idealen Rahmen für einen sehr angenehmen Bummel. In den etwas abseits gelegenen Straßen sehen Sie zahlreiche Fachwerkhäuser. Die malerischen Orte sind die Wiege von zahlreichen Vorläufern des Impressionismus. Ihre faszinierenden Gemälde sind im Eugène-Boudin-Museum ausgestellt. Sie zeigen Szenen vergangener Zeiten in den mittelalterlichen Gassen und an der Küste, symbolisiert durch den Strand Le Butin vor grünen Hügeln.

20. May 26 -
Isle of Portland

Verankert an den zerklüfteten Ufern des Ärmelkanals, am südlichsten Punkt der Grafschaft Dorset im Südwesten Englands, überrascht die Kalksteininsel Portland mit ihrer wilden und unberührten Natur, ihrem entspannten Flair und ihrem milden, jodhaltigen Klima. Die Insel, auf der 789 der erste Wikingerüberfall auf britischem Boden stattfand, trägt die Spuren einer reichen Geschichte, z. B. die Festung, die im 16. Jahrhundert von König Heinrich VIII. errichtet wurde, um Angriffe der Franzosen abzuwehren. Die britische Insel ist die Heimat zahlreicher Zugvogelarten und zeichnet sich durch ihre Umwelt aus, die von steilen, von den Wellen geformten Küsten und einer reichen Artenvielfalt geprägt ist. Ein unvergesslicher Zwischenstopp, bei dem Ruhe, Begeisterung und Entdeckungen im Mittelpunkt stehen.

21. May 26 -
Fowey
- Im mythischen Cornwall liegt diese zauberhafte Stadt an der Mündung des Flusses Fowey. Von grünen Tälern gesäumt, ist Fowey ideal für Liebhaber der Natur und großer Weiten auf der Suche nach Ferne und Entspannung. Die charmante Stadt beherbergt unter anderem zahlreiche Küstenwanderwege. In der malerischen Altstadt können Sie durch die engen Gassen schlendern, wo die britische Schriftstellerin und Dramatikerin Daphné du Maurier lebte und ihre Inspiration fand.
22. May 26 -
Scilly-Inseln
- Die Scilly-Inseln liegen im Atlantischen Ozean an der Südwestspitze von Cornwall. Sie bilden eine kleine britische Inselkette, deren Klima, Landschaften und Lebensstil einzigartig sind und direkt aus einer Geschichte von Enid Blyton stammen könnten. Hier ähnelt alles einem tropischen Paradies. Die langen Sandstrände verlaufen entlang üppiger grüner Wiesen voller semi-exotischer Blumen, während die Ruinen antiker Burgen von den Hügeln ragen. Sie sind wahre Zufluchtsorte des Friedens, die das legendäre Avalon von König Arthur inspiriert haben. Heute sind sie als Gebiet von außergewöhnlicher natürlicher Schönheit aufgeführt. Die zerklüftete Küste beherbergt ebenso vielfältige wie außergewöhnliche Tiere, einschließlich der sehr seltenen atlantischen Kegelrobbe.
23. May 26 -
Kinsale
- Kinsale gilt als schönstes Dorf Irlands und besticht mit wunderschönen Naturlandschaften und einem reichen kulturellen Erbe. Die malerische kleine Hafenstadt liegt in der Mündung des River Bandon in der Grafschaft Cork. Zu den Sehenswürdigkeiten zählen die von bunten Häusern gesäumten Gassen, Kunstgalerien und Theater und die Burg aus dem 17. Jahrhundert. Ganz in der Nähe auf einem Felsvorsprung thront der Leuchtturm von Kinsale. Er ist auch heute noch in Betrieb und bietet einen herrlichen Blick auf den Atlantik.
24. May 26 -
Fishguard
- Auf Ihrer Kreuzfahrt lädt die kleine Küstenstadt Fishguard im Süden von Wales zu einem ruhigen Zwischenstopp ein. Sie liegt zwischen zwei Hügeln und war einst ein Handelsposten der Wikinger. Heute ist sie der ideale Ausgangspunkt, um das Walliser Hinterland zu entdecken. Neben den fruchtbaren Feldern, den grünen Tälern und der wunderschönen Heidelandschaft hat die Region außerdem ein reiches historisches Erbe zu bieten. Sie können insbesondere das mittelalterliche Pembroke Castle besichtigen, das für seine imposante Architektur und seine berühmten Bewohner bekannt ist, zu denen auch Gerald of Windsor gehörte.
25. May 26 -
Warrenpoint
- Am Ufer von Carlingford Lough, einem Fjord, der das östliche Ende der Grenze zwischen Irland und dem Vereinigten Königreich markiert, liegt der charmante Badeort Warrenpoint. Die Region liegt eingebettet in eine außergewöhnliche natürliche Umgebung, überragt von den Gipfeln Mourne und Cooley und bietet sich für schöne Wanderungen an.
26. May 26 -
Portrush
- Portrush ist eine kleine Küstenstadt in der nordirischen Grafschaft Antrim, die als Austragungsort des Golfturniers British Open in den Jahren 1951 und 2019 berühmt wurde. Der größte Teil der Altstadt liegt auf der anderthalb Kilometer langen Halbinsel Ramore Head. Die Stadt hat drei schöne Sandstrände, eine angenehme Strandatmosphäre und lockt mit ihrer Nähe zu außergewöhnlichen Kulturstätten wie Dunlun Castle oder dem Giant's Causeway, einem einzigartigen Wunder der Natur. Die faszinierende, weltweit größte Ansammlung von Basaltsäulen ist die erste UNESCO-Welterbestätte Nordirlands.
27. May 26 -
Glasgow,
Schottland
- Im Herzen des Clyde-Tals kontrastiert die lebhafte Stadt Glasgow mit der wilden Schönheit der umliegenden Landschaften. Die städtischste der schottischen Städte wartet mit zahlreichen Trümpfen auf - von dem bedeutenden künstlerischen bis zum außergewöhnlichen architektonischen Erbe. Der schachbrettartige Grundriss der Stadt erleichtert Ihnen Ihre Bummel durch die großen Fußgängerzonen. Lassen Sie sich von dem Treiben der von schönen viktorianischen Gebäuden gesäumten Straßen führen und vergessen Sie nicht, die Sammlungen der zahlreichen Museen und Kunstgalerien zu bewundern. Die Kelvingrove Art Gallery and Museum ist diesbezüglich exemplarisch. Vollenden Sie Ihre Sightseetour mit etwas ... Denn ja, Glasgow ist auch ein Shoppingparadies!

Im Preis inbegriffen

Savoir vivre inklusive (*ausgenommen Spirit of Ponant¹*)

INKLUDIERTER LEISTUNGEN BEI ALLEN KREUZFAHRTEN

- Vollpension, von der Anreise bis zum Tag der Abreise
- Hochwertige Gourmetküche in allen Restaurants
- Sämtliche Getränke in Markenqualität² in den Restaurants, Bars und der Minibar (darunter u.a. ausgewählte Champagner, Weine und Marken-Spirituosen, Bier, Mixgetränke, Wasser, Softdrinks, warme Getränke)
- 24-Stunden-Roomservice (ausgewählte Speisen)
- Butler-Service in ausgewählten Suitenkategorien³
- Unbegrenzter Internetzugang an Bord
- Abendprogramm, Shows und sonstiges Entertainment
- Zugang zu Fitnessbereich und Hamam/Sauna (abhängig vom Schiff)
- Alle Hafen- und Sicherheitsgebühren

ZUSÄTZLICHE LEISTUNGEN JE NACH ART DER KREUZFAHRT BZW. ABHÄNGIG VOM SCHIFF

- Inklusive Aktivitäten, die je nach Art der Kreuzfahrt variieren können:
- Kategorie Timeless: ein inkludierter Landausflug⁴ pro Tag, Person und Hafen, unter der Leitung von lokalen Guides (Besichtigung von Sehenswürdigkeiten, Verkostung lokaler Produkte etc.)
- Kategorie Discovery: eine inkludierte Aktivität⁴ pro Tag, Person und Hafen (entweder um einen Landausflug unter der Leitung von lokalen Guide oder eine Aktivität unter der Leitung unseres Naturführer-Teams)
- Kategorie Expedition: eine inkludierte Aktivität pro Tag, Person und Hafen unter Leistung unseres Expeditionsteams, bestehend aus erfahrenen Naturführern (Ausfahrten und Anlandungen mit dem Zodiac, Wanderungen u.v.m.); außerdem exklusive Stopps mit begrenzter oder gar keiner Infrastruktur zur Erkundung auf eigene Faust (Strandbesuch, Spaziergänge u.v.m.)
- Vorträge durch Naturführer oder Lektoren (außer bei Ozean-Kreuzfahrten)
- Nicht-motorisierte Wassersportaktivitäten (außer Tauchen), wie Kajakfahren oder Stand-up-Paddling, je nach Schiff, abhängig von Wetter- und Sicherheitsbedingungen und nach örtlicher Genehmigung und Zustimmung des Kapitäns
- Alle Nationalparkgebühren für geschützte Zonen
- Nur bei Kreuzfahrten der Kategorie Expedition und Discovery: Begleitung durch ein Team von Naturführern, Ausfahrten und Anlandungen mit Zodiacs, Landgänge (abhängig vom Reiseziel)

¹Für weitere Informationen zu den im Preis inkludierten Leistungen an Bord der Spirit of Ponant wenden Sie sich bitte an Ihr Reisebüro oder unsere Reiseberater.

²Ausgenommen Getränke von der Premium-Karte.

³Der Butler-Service ist in folgenden Suitenkategorien verfügbar: Le Boréal, L'Austral, Le Soléal und Le Lyrial : alle Suiten auf Deck 6 ; PONANT Explorers: Owner Suite, Grand Deluxe Suite, Privilege Suite und Prestige Suite auf Deck 6; Le Commandant Charcot: Owner Suite, Duplex Suite, Privilege Suite und Prestige Suite; Paul Gauguin: Owner Suite, Grand Suite, Veranda Suite A und Veranda-Kabine B.

⁴Im Reisepreis inkludierte Landausflüge werden aus einem eigens zusammengestellten Programm ausgewählt (ausgenommen Paul Gauguin). Die Reservierung der Landausflüge ist ab etwa zwei Monate vor Beginn der Kreuzfahrt möglich (ausgenommen Le Ponant, hier müssen inkludierte Landausflüge an Bord gebucht werden). Vorreservierungen werden in der Reihenfolge ihres Eingangs bearbeitet. Die Kapazitäten sind begrenzt.

Nicht im Preis inbegriffen

- Linienflüge
- Reiseversicherungen
- Visa- oder Passgebühren (falls erforderlich)

- persönliche Ausgaben (Einkäufe, optionale Ausflüge)
- sonstige im Programm nicht genannte Leistungen
- Transfers
- Trinkgelder für den lokalen Reiseführer
- Persönliche Ausgaben
- Sonstige Mahlzeiten und Leistungen, die nicht im Programm aufgeführt sind

Ihr Schiff

Ihr Schiff ist die "L'Austral". Ausführlich stellen wir Ihnen dieses Schiff auf unseren Schiffseiten vor. [Ausführliche Informationen zu diesem Schiff.](#)

Passagiere
199

Bordsprachen


Eisklasse
1C

Special
All-Inclusive

