

IHRE REISE

*Very British: Beatles, Belfast und
Black Tea*

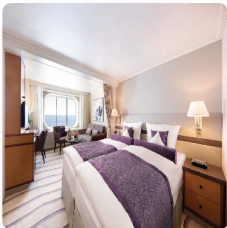
Reisetermin
17.08.2027 - 30.08.2027

Reisedauer
14 Tage

Reederei / Schiff
MS EUROPA / Hapag-Lloyd Cruises



Suite, KAT: 1, ca. 27 m², Deck 5



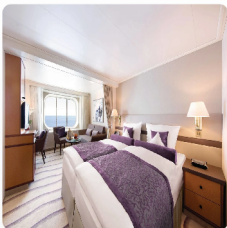
Doppelbelegung



€8.490

pro Person

Suite, KAT: 3, ca. 27 m², Deck 7



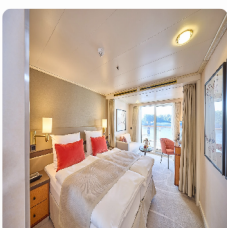
Doppelbelegung



€9.090

pro Person

Veranda-Suite, KAT: 4, ca. 27 m², Deck 5



Doppelbelegung



€9.840

pro Person

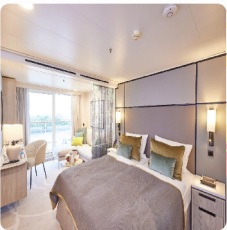
Veranda-Suite, KAT: 5, ca. 27 m², Deck 5, 6



Doppelbelegung


€ 10.920
 pro Person

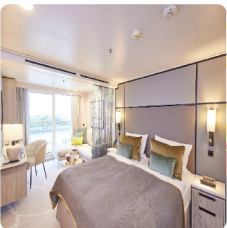
Veranda-Suite, KAT: 6, ca. 27 m², Deck 6, 7, 9



Doppelbelegung


€ 12.070
 pro Person

Veranda-Suite, KAT: 7, ca. 27 m², Deck 9



Doppelbelegung


€ 12.890
 pro Person

SPA Suite, KAT: 10, ca. 27 m², Deck 7



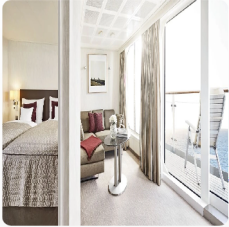
Doppelbelegung


€ 13.040
 pro Person

Einzelbelegung


€ 26.680
 pro Person

Penthouse Deluxe Suite, KAT: 8, ca. 45 m² mit Veranda, Deck 10



Doppelbelegung



€ 20.240

pro Person

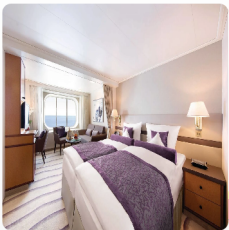
Einzelbelegung



€ 41.080

pro Person

Suite, KAT: 2, ca. 27 m², Deck 6



Doppelbelegung



Nicht verfügbar

Einzelbelegung



Nicht verfügbar

Penthouse Grand Suite, KAT: 9, ca. 85 m² mit Veranda, Deck 10



Doppelbelegung



Nicht verfügbar

Einzelbelegung



Nicht verfügbar



Individuelle Anreise
 Travemünde/Deutschland, Abfahrt 19.00 Uhr

Di,
 17.08.2027

Travemünde hat eine faszinierende Geschichte als traditionsreicher Seehafen. Heute zieht es Besucher mit seinem charmanten Ostseeflair an. Von hier aus kann man Bootstouren, Strandspaziergänge und das nahe Lübeck entdecken. Travemünde ist etwa 70 km von Hamburg und 280 km von Berlin entfernt.

Tagespassage Nord-Ostsee-Kanal/Deutschland

Mi.,
 18.08.2027

Der Nord-Ostsee-Kanal gleicht einem lebendigen Band, das sich zwischen Brunsbüttel und Kiel in die schleswig-holsteinische Landschaft schmiegt und Nord- und Ostsee miteinander verbindet. Der knapp 100 km lange Kanal ist die meistbefahrene künstliche Wasserstraße der Welt und verkürzt Schiffen den bis zu 900 km längeren Weg um Dänemark. 1895 als Kaiser-Wilhelm-Kanal eröffnet, führt er entlang kleiner Dörfer, idyllischer Wiesen und weitläufigen Weidelandes. Als technische Meisterwerke gelten die beiden Schleusen, die ebenfalls bereits 1895 in Betrieb genommen wurden und den Kanal gegen die wechselnden Wasserstände – verursacht durch die Gezeiten oder den Windstau von Nord- und Ostsee – abschließen.

Do.,
 19.08.2027

Entspannung auf See

Newhaven (Edinburgh)/Schottland/Großbritannien, Ankunft 07.00 Uhr

Fr.,
20.08.2027

Im Spannungsfeld zwischen der mittelalterlichen Old Town und der georgianischen New Town bietet Edinburgh eine faszinierende Mischung aus Historie und Moderne. Die schottische Hauptstadt beeindruckt mit ihrer langen Geschichte und ist bekannt für das Edinburgh Castle, das stolz auf dem Castle Rock thront und herrliche Ausblicke eröffnet. Die Princes Street Gardens laden mitten in der Stadt zur Erholung ein, während abends zahlreiche Pubs in den verwinkelten Gassen zum Einkehren verlocken – Edinburgh hat eine der größten Kneipendichten Europas. Es ist aber auch ein literarisches Zentrum und Heimat bekannter Autoren: Joanne K. Rowling und Robert Louis Stevenson fanden in der unverwechselbaren Atmosphäre der Stadt ihre großen Inspirationen.

Sa.,
21.08.2027

Newhaven (Edinburgh), Abfahrt 13.00 Uhr

Invergordon/Schottland/Großbritannien, 08.00 – 18.00 Uhr

So.,
22.08.2027

Am Ufer des Cromarty Firth in den schottischen Highlands liegt Invergordon – ein charmantes Küstenstädtchen, das sich von einem einstigen Industriezentrum zu einem Ort der Geschichte und Kultur entwickelt hat. Die High Street besticht mit kleinen Geschäften und einem historischen Postamt, und entlang der Uferpromenade erblickt man bunte Wandgemälde, die die Vergangenheit lebendig werden lassen. Die Highlands mit ihren Heidelandschaften und Hochmooren sind voller Mythen und Legenden, darunter die des geheimnisvollen Seeungeheuers Nessie im nahe gelegenen Loch Ness. Ein besonderes Highlight für Genießer ist die Invergordon Distillery, die zur Verkostung ihrer edlen Tropfen einlädt.

Portree/Isle of Skye/Schottland/Großbritannien, 12.00 – 19.00 Uhr

Mo.,
23.08.2027

Auf der Isle of Skye, der größten Insel der Inneren Hebriden, entfaltet sich eine wilde Schönheit, die kaum ihresgleichen findet. Eine zerklüftete Landschaft und idyllische Fischerdörfer prägen die Insel, während in der Ferne mittelalterliche Burgen zu sehen sind. Der ikonische Old Man of Storr, ein rund 50 m hoher Basaltmonolith, erhebt sich eindrucksvoll und ist ein markantes Wahrzeichen. Im Hauptstädtchen Portree laden pittoreske Häuser und der bunte Hafen zum Verweilen ein – ein Ort, der die Besucher auf eine malerische Reise zwischen Meer und Land mitnimmt.

Belfast/Nordirland/Großbritannien, 13.00 – 19.00 Uhr

Di.,
24.08.2027

Belfast vereint auf faszinierende Weise Tradition und Moderne. Bekannt durch ihre bewegte industrielle Geschichte, insbesondere den Schiffbau und die „Titanic“, hat sich die Hauptstadt Nordirlands heute zu einem kulturellen Hotspot entwickelt. Die Murals, eindrucksvolle Wandmalereien, erzählen von ihrer Vergangenheit und symbolisieren den Frieden. Sehenswürdigkeiten wie das Museum Titanic Belfast und der St. George's Market locken Besucher an, während die prachtvolle City Hall den historischen Stadtkern ziert.

Liverpool/England/Großbritannien, 08.00 – 18.00 Uhr

Mi.,
25.08.2027

In Liverpool, der Stadt an der Mündung des River Mersey, wird Musikgeschichte lebendig: Durch die legendären Beatles hat sich das einstige Industriezentrum in ein Mekka für Musikliebhaber verwandelt. Seit Liverpool 2008 europäische Kulturhauptstadt war, ist das kulturelle Leben der Stadt regelrecht aufgeblüht – neben ikonischen Orten wie Penny Lane oder Strawberry Field sind bedeutende Kunstgalerien wie die Tate Liverpool entstanden. Ob Premier-League-Fußball, die prachtvollen Kathedralen oder das Hafenviertel – die Vielfalt seiner Highlights sorgt dafür, dass Liverpool einen bleibenden Eindruck hinterlässt.

Fishguard/Wales/Großbritannien, 08.00 – 18.00 Uhr

Do.,
26.08.2027

Das beschauliche Fishguard – oder Abergwaun, wie es von den Walisern genannt wird – thront auf den Hügeln im Norden der Grafschaft Pembrokeshire und strahlt Ruhe und Beschaulichkeit aus. Der Hauptort liegt auf einer Hügelspitze, die Unterstadt schmiegt sich entlang des kleinen Flusses Gwaun, der in den idyllischen Hafen mündet. Hier säumen malerische Häuschen das Wasser, und winzige Boote schaukeln sanft auf den Wellen. Mit seiner direkten Lage am Pembrokeshire-Küstenweg ist Fishguard ein perfekter Ausgangspunkt für Wanderungen an der spektakulären Steilküste und zu versteckten Buchten – ein Paradies für Naturfreunde.

Fowey/England/Großbritannien, 12.00 – 17.00 Uhr

Fr.,
27.08.2027

Der Charme Foweys, einer kleinen Hafenstadt an der Südküste Cornwalls, erschließt sich Besuchern beim gemütlichen Spaziergang durch die verwinkelten Gassen. Die pastellfarbenen Häuser schmiegen sich malerisch an die Hügel, und von Bull Hill genießt man nach einem kurzen Aufstieg die Aussicht auf den Fluss. Die wildromantische Landschaft aus einsamen Strandbuchten und grünen Wiesen lädt bei einer Wanderung auf dem herrlichen Küstenweg zum Träumen ein. Doch Fowey bietet mehr als nur schöne Aussichten: Erstklassige Restaurants und Galerien eröffnen abwechslungsreiche Möglichkeiten zum Genießen und Entspannen.

Portsmouth/England/Großbritannien, 07.00 – 19.00 Uhr

Sa.,
28.08.2027

Portsmouth an der englischen Südküste in der Grafschaft Hampshire blickt auf rund 800 Jahre Seefahrtsgeschichte zurück. Seit dem Mittelalter ist die Stadt ein bedeutender Marinestützpunkt Englands und heute ein Symbol für maritime Tradition – im Marinemuseum erfahren Besucher Wissenswertes über die bewegte Geschichte. Nach dem Zweiten Weltkrieg wurden viele der historischen Gebäude, darunter die beiden Kathedralen, liebevoll restauriert. Neben ihnen prägt der Spinnaker Tower im Hafenviertel das Stadtbild: Der 170 m hohe Turm, der 2005 eröffnet wurde, bietet faszinierende Aussichten über die Bucht und ist ein stolzes Wahrzeichen der Hafenstadt.

So.,
29.08.2027

Entspannung auf See

Hamburg/Deutschland, Ankunft 07.00 Uhr
Individuelle Abreise

Mo.,
30.08.2027

Hamburg, die Perle des Nordens, fasziniert mit ihrer lebendigen Atmosphäre und ihrer reichen Geschichte. Vom pulsierenden Hafen mit den majestätischen Schiffsriesen bis zur historischen Speicherstadt, die von roten Backsteinen geprägt ist, hat die Stadt eine unverwechselbare Ästhetik. Die Alster, umgeben von grünen Ufern, lädt zu entspannten Bootsfahrten ein. Die historische Altstadt mit ihren charmanten Gassen und dem imposanten Rathaus verströmt einen Hauch von Tradition. Kulturell bietet Hamburg eine Vielzahl von Museen, Theatern und Konzerthallen, die Besucher mit Kunst und Musik begeistern. Die berühmte Reeperbahn im Stadtteil St. Pauli lockt mit ihrem vielfältigen Nachtleben. Hamburg ist eine Stadt, die es schafft, Tradition und Moderne auf faszinierende Weise zu vereinen.

Im Preis inbegriffen

- Shuttletransfer in ausgewählten Häfen
- Zum Ausleihen: Fahrräder (soweit von den örtlichen Behörden genehmigt), Schnorchelausrüstung, warme Parkas, Regen- und Sonnenschirme (bitte beachten Sie, dass es sich um ein limitiertes Kontingent handelt und die Leihartikel nicht vorab reserviert werden können)
- Hafeninformatioenen mit Stadtplan und Tipps für den Landgang
- Zodiacfahrten zu versteckten Stränden und Buchten (wetter- und routenabhängig)
- Champagner und Köstlichkeiten zur Begrüßung
- Minibar (alkoholfreie Erfrischungsgetränke und Bier) und frische Früchte, auf Wunsch täglich neu aufgefüllt
- 24-Stunden-Suitenservice, Butlerservice in den Penthouse Suiten
- Unterhaltungs- und Informationssystem (Gästeportal) mit einer vielfältigen Filmauswahl, Musik aus diversen Genres, Hörspielen sowie persönlichem EUROPA E-Mail-Postfach
- Digitaler Zeitungsservice: „Die Welt“ als verkürzte Bordausgabe
- Exklusive Serviceprivilegien in den SPA Suiten und Penthouse Suiten
- Täglich wechselndes Unterhaltungsprogramm mit sorgsam ausgewählten Gastkünstlern
- Hochkarätige Klassik, faszinierende Konzerte, Kabarettisten, Lesungen und Theaterstücke
- Aktivprogramme und Vortragsreihen, Talks, Vorträge und Workshops mit renommierten Lektoren und Experten
- Gut sortierte Bordbibliothek
- Kostenloses Internet an Bord - eine Stunde pro Gast und Tag, weitere Informationen und Bedingungen finden Sie hier [Internet](#)
- Fünf Restaurants ohne Aufpreis: EUROPA Restaurant, drei Spezialitätenrestaurants und ein Buffetrestaurant
- Vollpension: Frühstück, Spätaufsteherfrühstück, Lunch und Dinner, Patisserie sowie Snacks
- Kaffee- und Teespezialitäten
- Ausgewählte Softdrinks
- Hafen- und Flughafengebühren
- 15 m langer, beheizbarer Meerwasser-Pool, Whirlpool, Fitnessbereich mit Meerblick
- Vielfältiges Angebot an Fitnesskursen – im Innenbereich oder unter freiem Himmel
- SPA-Bereich mit Sauna, Dampfbad, Infrarotstühlen, Ruheraum und Tee-Lounge

Nicht im Preis inbegriffen

- Flugan- und Abreise, wenn Sonderflüge ab/bis Deutschland nicht inkludiert sind
- weitere Reiseversicherungen
- Visa- oder Passgebühren (falls erforderlich)
- persönliche Ausgaben (Einkäufe, optionale Ausflüge)
- sonstige im Programm nicht genannte Leistungen

Ihr Schiff

Ihr Schiff ist die "MS EUROPA". Ausführlich stellen wir Ihnen dieses Schiff auf unseren Schiffseiten vor. [Ausführliche Informationen zu diesem Schiff.](#)

Passagiere
400

Bordsprachen


Eisklasse
keine

Special
Berlitz Cruise Award

