

IHRE REISE

Unberührte Wildnis Alaskas nordgehend

<p><i>Reisetermin</i></p> <p>28.05.2026 - 04.06.2026</p>	<p><i>Reisedauer</i></p> <p>8 Tage</p>	<p><i>Reederei / Schiff</i></p> <p>Silver Whisper / Silversea</p>
---	---	--




Vista



<p><i>Doppelbelegung</i></p> <div style="display: flex; justify-content: center; align-items: center;"> </div> <p>€6.200</p> <p><small>pro Person</small></p>	<p><i>Doppelbelegung</i></p> <div style="display: flex; justify-content: center; align-items: center;"> </div> <p>€6.600</p> <p><small>pro Person</small></p>	<p><i>Einzelbelegung</i></p> <div style="display: flex; justify-content: center; align-items: center;"> </div> <p>€12.400</p> <p><small>pro Person</small></p>	<p><i>Einzelbelegung</i></p> <div style="display: flex; justify-content: center; align-items: center;"> </div> <p>€13.200</p> <p><small>pro Person</small></p>
--	--	---	---

Superior Veranda



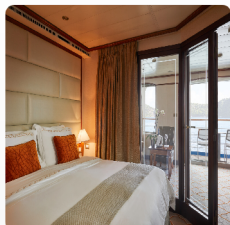
<p><i>Doppelbelegung</i></p> <div style="display: flex; justify-content: center; align-items: center;"> </div> <p>€7.300</p> <p><small>pro Person</small></p>	<p><i>Doppelbelegung</i></p> <div style="display: flex; justify-content: center; align-items: center;"> </div> <p>€7.700</p> <p><small>pro Person</small></p>	<p><i>Einzelbelegung</i></p> <div style="display: flex; justify-content: center; align-items: center;"> </div> <p>€14.600</p> <p><small>pro Person</small></p>	<p><i>Einzelbelegung</i></p> <div style="display: flex; justify-content: center; align-items: center;"> </div> <p>€15.400</p> <p><small>pro Person</small></p>
--	--	---	---

Deluxe Veranda



<p><i>Doppelbelegung</i></p> <div style="display: flex; justify-content: center; align-items: center;"> </div> <p>€7.900</p> <p><small>pro Person</small></p>	<p><i>Doppelbelegung</i></p> <div style="display: flex; justify-content: center; align-items: center;"> </div> <p>€8.300</p> <p><small>pro Person</small></p>	<p><i>Einzelbelegung</i></p> <div style="display: flex; justify-content: center; align-items: center;"> </div> <p>€15.800</p> <p><small>pro Person</small></p>	<p><i>Einzelbelegung</i></p> <div style="display: flex; justify-content: center; align-items: center;"> </div> <p>€16.600</p> <p><small>pro Person</small></p>
--	--	---	---

Medallion



Doppelbelegung


€ 10.400
 pro Person

Doppelbelegung


€ 10.800
 pro Person

Einzelbelegung


€ 20.800
 pro Person

Einzelbelegung


€ 21.600
 pro Person

Silver Whisper Silver Suite



Doppelbelegung


€ 11.100
 pro Person

Doppelbelegung


€ 11.400
 pro Person

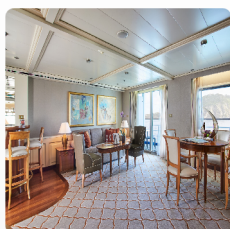
Einzelbelegung


€ 22.200
 pro Person

Einzelbelegung


€ 22.800
 pro Person

Royal Suite



Doppelbelegung


€ 12.900
 pro Person

Doppelbelegung


€ 13.100
 pro Person

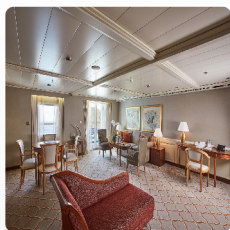
Einzelbelegung


€ 25.800
 pro Person

Einzelbelegung


€ 26.200
 pro Person

Grand Suite



Doppelbelegung


€ 13.700
 pro Person

Doppelbelegung


€ 14.000
 pro Person

Einzelbelegung


€ 27.400
 pro Person

Einzelbelegung


€ 28.000
 pro Person

Owner's Suite



Doppelbelegung


€ 18.500
 pro Person

Doppelbelegung


€ 18.800
 pro Person

Einzelbelegung


€ 37.000
 pro Person

Einzelbelegung


€ 37.600
 pro Person

Classic Veranda



Doppelbelegung


 Nicht verfügbar

Doppelbelegung


 Nicht verfügbar

Einzelbelegung


 Nicht verfügbar

Einzelbelegung


 Nicht verfügbar



28.05.2026 Vancouver

29.05.2026 Cruise British Columbia Inside Passage

30.05.2026 Ketchikan, Alaska

31.05.2026 Icy Strait Point, Alaska

01.06.2026 Skagway (Alaska)

02.06.2026 Icy Bay

03.06.2026 Valdez, Alaska

04.06.2026 Seward (Anchorage, Alaska)

Im Preis inbegriffen

Unabhängig vom gebuchten Tarif

- Kreuzfahrt in der gebuchten Kabinenkategorie
- Geführte Zodiac-, Land- und Seetouren sowie Aktivitäten unter der Leitung des Expeditions-Teams
- Parka (auf Polarexpeditionskreuzfahrten)
- Fachkundige Lektoren und/oder Kreuzfahrtberater
- Persönlicher Butler-Service für alle Suiten
- Unbegrenzt kostenloses WiFi
- Speisen: Auswahl an Restaurants, abwechslungsreiche Küche, freie Platzwahl
- Getränke in der Suite und auf dem gesamten Schiff – Champagner, auserlesene Weine und hochwertige Spirituosen
- Essen in der Suite und 24-Stunden Zimmerservice
- Gehobene Unterhaltung an Bord
- Sämtliche Trinkgelder an Bord

ALL-INCLUSIVE PLUS TARIF

- Guthaben für Landausflüge (nur Hochseereisen)
- Rückerstattbare Anzahlung
- Flexibler Stornierungsplan
- Silversea Preisgarantie
- Flug, Hotel, Transfers, Landausflüge und Landprogramme mit Silversea zubuchbar

ALL-INCLUSIVE TARIF

- Nicht erstattbare Anzahlung
- Flexibler Stornierungsplan
- Flug, Hotel, Transfers, Landausflüge und Landprogramme mit Silversea zubuchbar

LAST-MINUTE TARIF

- Verfügbar für ausgewählte Reisen ab 5 Monaten vor Abfahrtsdatum
- Vollständige Zahlung bei Buchung erforderlich
- Flug, Hotel, Transfers, Landausflüge und Landprogramme mit Silversea zubuchbar

Nicht im Preis inbegriffen

- Transfers
- internationale Flüge
- Reiseversicherungen
- Visa- oder Passgebühren (falls erforderlich)
- persönliche Ausgaben (Einkäufe, optionale Ausflüge)
- sonstige im Programm nicht genannte Leistungen

Ihr Schiff

Ihr Schiff ist die "Silver Whisper". Ausführlich stellen wir Ihnen dieses Schiff auf unseren Schiffseiten vor. [Ausführliche Informationen](#) zu diesem Schiff.

Passagiere
388

Bordsprachen


Eisklasse
keine

Special
All-Inclusive

