

IHRE REISE

Unvergleichliche Antarktis – Die Route der Entdecker

Reisetermin

31.10.2026 - 15.11.2026

Reisedauer

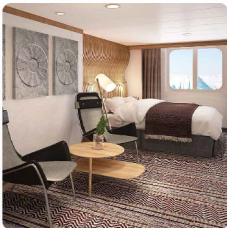
16 Tage

Reederei / Schiff

MS Roald Amundsen / HX Expeditions



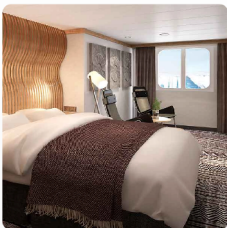
AUSSENKABINE, KAT: RR 19-23M² DECK 4 & 5



Doppelbelegung


€ 10.027
 pro Person

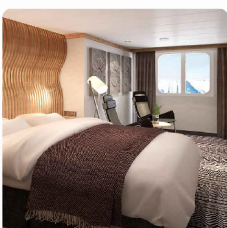
AUSSENKABINE SUPERIOR, KAT: TT 24-27M², DECK 4 & 5



Doppelbelegung


€ 10.948
 pro Person

AUSSENKABINE SUPERIOR, KAT: TY ROLLSTUHLGERECHT 22M², DECK 5



Doppelbelegung


€ 10.948
 pro Person

AUSSENKABINE SUPERIOR MIT BALKON, KAT: XTJ 18M², EINGESCHRAENKTE SICHT, DECK 7



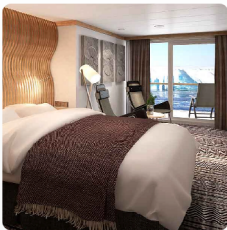
Doppelbelegung


€ 11.954
 pro Person

Einzelbelegung


€ 12.128
 pro Person

AUSSENKABINE SUPERIOR MIT BALKON, KAT: XT 15-19M², DECK 7 & 8



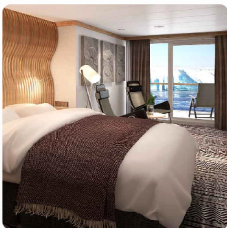
Doppelbelegung


€ 12.205
 pro Person

Einzelbelegung


€ 12.379
 pro Person

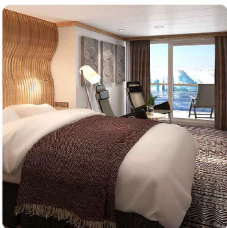
AUSSENKABINE SUPERIOR MIT BALKON, KAT: XTD 15-19M², DECK 7 & 8



Doppelbelegung


€ 12.205
 pro Person

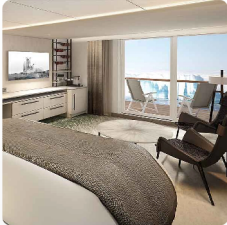
AUSSENKABINE SUPERIOR MIT BALKON ROLLSTUHLGERECHT, KAT: XY 17-19M², DECK 7



Doppelbelegung


€ 12.205
 pro Person

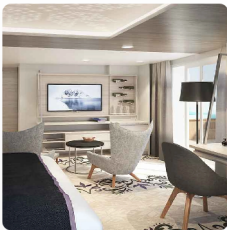
SUITE MIT BALKON KAT: ME 20-28M², DECK 8 & 9



Doppelbelegung


€ 14.300
 pro Person

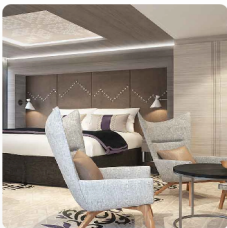
SUITE MIT BALKON KAT: MD 35M², DECK 7



Doppelbelegung


€ 16.563
 pro Person

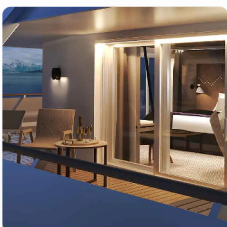
SUITE OHNE BALKON KAT: MB 44M², DECK 5



Doppelbelegung


€ 19.579
 pro Person

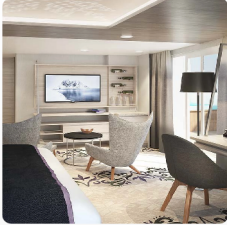
SUITE MIT BALKON KAT: MC 20-30M², WHIRLPOOL, DECK 8 & 9



Doppelbelegung


€ 20.082
 pro Person

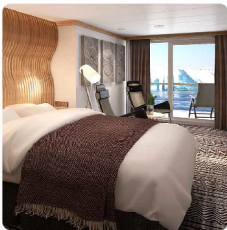
SUITE MIT BALKON KAT: MA 46-48M², DECK 8



Doppelbelegung


€25.445
 pro Person

SUPERIOR GARANTIEAUßENKABINE SUPERIOR USPX



Doppelbelegung



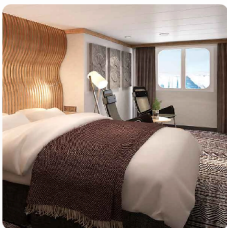
Nicht verfügbar

Einzelbelegung



Nicht verfügbar

MS Roald Amundsen Garantie Außenkabine



Doppelbelegung



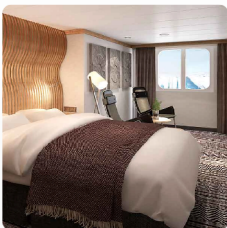
Nicht verfügbar

Einzelbelegung



Nicht verfügbar

MS Roald Amundsen Polar Außenkabine, Kategorie RS



Doppelbelegung



Nicht verfügbar

Einzelbelegung



Nicht verfügbar

GARANTIEAUßENKABINE USPO 19-23M²



Doppelbelegung



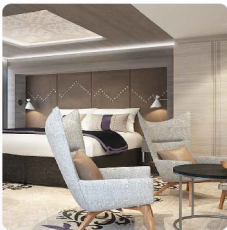
Nicht verfügbar

Einzelbelegung



Nicht verfügbar

MS Roald Amundsen Garantie Suite



Doppelbelegung



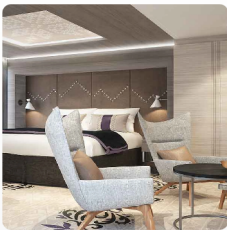
Nicht verfügbar

Einzelbelegung



Nicht verfügbar

GARANTIESUITE USPS



Doppelbelegung



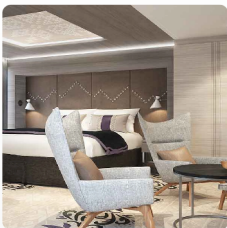
Nicht verfügbar

Einzelbelegung



Nicht verfügbar

SUITE OHNE BALKON KAT: MF 22M², DECK 7



Doppelbelegung



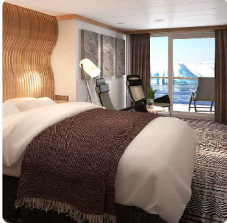
Nicht verfügbar

Einzelbelegung



Nicht verfügbar

MS Roald Amundsen Garantie Außenkabine Superior (mit Balkon) teilweise eingeschränkte Sicht



Doppelbelegung



Nicht verfügbar

Einzelbelegung



Nicht verfügbar



DER HERZSCHLAG VON BUENOS AIRES

Spüren Sie den Rhythmus von Buenos Aires und lassen Sie sich von der Abenteuerlust anstecken

Tag 1:

Eine Übernachtung in Buenos Aires ist der ideale Start für Ihre Seereise in die Antarktis. Die Stadt ist Heimat einer stolzen und vielfältigen Gemeinschaft von *Porteños* den „Menschen des Hafens“. Sie verbindet den nostalgischen Charme Europas mit dem Temperament Lateinamerikas zu einem sinnlichen Gesamterlebnis.

Es gibt jede Menge zu entdecken – wie z. B. zahllose *Parrillas*, die echte argentinische Steaks servieren. Oder wie wäre es mit ein paar Tanzschritten – im weltberühmten Geburtsort des Tangos?

Kommen Sie doch ein paar Tage früher an, um all das zu sehen, was diese pulsierende Stadt zu bieten hat, oder erkunden Sie die Region mit unserem optionalen Vorprogramm.

RICHTUNG SÜDEN

Abreise von der Hauptstadt Feuerlands

Tag 2:

Der Morgen beginnt mit einem frühen Flug nach Ushuaia. Diese Hafenstadt ist die Hauptstadt der argentinischen Provinz Tierra del Fuego (Feuerland) und liegt vor der imposanten zerklüfteten Kulisse der Anden. Ushuaia konkurriert um den Titel der südlichsten Stadt der Welt. Von hier starten viele Abenteuer in die Antarktis – auch unsere.

Willkommen an Bord Ihres hybridbetriebenen Expeditionsschiffes, das speziell für die Erkundung polarer Gewässer konzipiert wurde. Nach einer Einweisung durch Ihr Expeditionsteam haben Sie Zeit, sich in Ihrer Kabine einzurichten und den Komfort und die Annehmlichkeiten an Bord zu erkunden. Ihr Abenteuer beginnt!

ÜBERQUERUNG DER DRAKE-PASSAGE

Schalten Sie in den Entdecker-Modus und tauchen Sie ein in die Natur und Wissenschaft der Antarktis

Tag 3–4:

Auf der zweitägigen Reise durch die Drake-Passage bereitet Sie unser Expeditionsteam optimal auf Ihr Abenteuer vor.

Besuchen Sie das Science Center an Bord und finden Sie heraus, was vor Ihnen liegt. Hören Sie spannenden Vorträgen von Experten zu – über die Geschichte der Antarktis, die Wissenschaft unter dem Eis und die aktuellen Herausforderungen des Klimawandels. Erfahren Sie, wie Sie Ihren Besuch so sicher und umweltschonend wie möglich gestalten – und lernen Sie unsere Citizen-Science-Projekte an Bord kennen, mit denen Sie aktiv zum Schutz der Umwelt beitragen können.

Es bleibt viel Zeit zum Entspannen – gönnen Sie sich eine Auszeit im Spa- und Wellnessbereich, genießen Sie die köstliche Küche in unseren Bordrestaurants und tauschen Sie sich mit Mitreisenden in der Explorer Lounge & Bar aus.

DIE ANTARKTIS: EINE ANDERE WELT

Erleben Sie alle Wunder der Antarktischen Halbinsel, während wir in den Expeditionsmodus wechseln

Es erwartet Sie ein Anblick, den Sie sich nicht hätten träumen lassen. Stille und Gelassenheit durchdringen Ihre Seele, während wir durch tiefblaues Wasser an gewaltigen Gletschern und eisigen Kathedralen vorbeigleiten. Jeder Moment in der Antarktis wird Sie mit Staunen erfüllen.

Große Pinguinkolonien drängen sich auf Eisschollen zusammen, stets auf der Hut vor listigen Seeleoparden. Majestätische Wale auf Wanderschaft gleiten an unberührten Eisbergen vorbei und ernähren sich von riesigen Krillschwärmen. Blicken Sie in den Himmel – mit etwas Glück entdecken Sie einige der vielen antarktischen Seevögel, die hier leben, darunter Skua, Kormorane, Sturmvogel und Seeschwalben.

Hier regiert die Natur und wir sind nur Beobachter. Unser erfahrener Kapitän beobachtet laufend die Bedingungen, um die bestmögliche Route für Ihr Abenteuer zu gestalten. Neun erlebnisreiche Tage lang erkunden wir eine Auswahl der vielen möglichen Anlandestellen. Jeder Tag hält neue, tief berührende Erlebnisse für Sie bereit.

Wo die meisten Antarktisreisen enden, geht Ihre erst richtig los – mit einzigartigem Zugang zu wenig erforschten Regionen. Denken Sie daran: Dies ist eine echte Expeditionsreise! Das bedeutet: Wir passen unsere Route flexibel an die jeweiligen See- und Eisbedingungen an – und planen, mindestens einen Tag, idealerweise mehrere, in jeder der folgenden Regionen zu verbringen:

Südliche Shetland-Inseln: Die Südlichen Shetland-Inseln sind für viele Reisende der erste Blick auf die Antarktis – ein Archipel aus rund 20 Inseln mit spektakulären Landschaften und eindrucksvoller Natur. Diese rauen Inseln sind nicht nur atemberaubend schön – sie wimmeln auch vor Leben und bieten hautnahe Begegnungen mit der beeindruckenden Vielfalt und Widerstandskraft der Natur.

Antarctic Sound: Der Antarctic Sound ist ein seltener besuchtes Juwel der Region – ein majestätisches Tor zum Weddellmeer und bekannt für einige der größten Tafelberge der Antarktis. Dieser eindrucksvolle Korridor aus Eis und Wasser ist ein idealer Ort, um die selteneren Adélie-Pinguine zu beobachten – und bietet ein einzigartiges Bild von der erhabenen Schönheit der Antarktis.

Gerlache-Straße:

Die Gerlache-Straße ist ein Herzstück der Antarktis-Erkundung – ein geschütztes Wasserlabyrinth, das perfekte Bedingungen für hautnahe Begegnungen mit einigen der eindrucksvollsten Naturschauspiele des Kontinents bietet. Hier segelte 1898 Roald Amundsen – der Namensgeber unseres Schiffs – an Bord der Belgica, bevor er und seine Besatzung als erste Menschen den antarktischen Winter überstanden. Diese Region wird häufig von Buckelwalen und anderen Meeressäugern besucht und begeistert mit Rundumblicken auf schneebedeckte Berglandschaften – eine wahrhaft eindrucksvolle Kulisse für unvergessliche Abenteuer.

Die Penola-Straße (südlich des Lemaire-Kanals):

Die Penola-Straße, erreichbar über den French Channel, beeindruckt mit einem spektakulären Labyrinth aus von Pinguinen bevölkerten Inseln – umrahmt von gewaltigen, gletscherbedeckten Gipfeln entlang der antarktischen Küste. Dieses abgelegene Gebiet liegt oft jenseits der Reichweite gewöhnlicher Routen – es wimmelt vor Leben und eröffnet grenzenlose Möglichkeiten für Entdeckungen. Das reichlich vorhandene Meereis verstärkt nicht nur die beeindruckende Szenerie, sondern erhöht auch die Chancen, Robben und andere Wildtiere zu beobachten. Wenn Eis- und Seebedingungen es zulassen, wählt das Expeditionsteam möglicherweise den atemberaubenden Lemaire-Kanal anstelle der Penola-Straße. Er gilt nicht ohne Grund als der schönste Kanal der Welt.

Zurück an Bord setzt das Expeditionsteam seine Vorträge fort – informativ und unterhaltsam geben sie faszinierende Einblicke in die Wunder des eisigen Kontinents.

ZURÜCK DURCH DIE DRAKE-PASSAGE

Lassen Sie Ihr Abenteuer Revue passieren

Heute nimmt unser Schiff Kurs zurück nach Norden – nach einer unvergesslichen Zeit in der Antarktis. Auf der Rückfahrt durch die Drake-Passage nach Ushuaia haben Sie reichlich Gelegenheit, die Zeit auf See zu genießen.

Besuchen Sie das Science Center und tauschen Sie sich mit dem Expeditionsteam zu spannenden Themen aus – oder bringen Sie Ihre Beobachtungen aktiv in unsere wissenschaftlichen Forschungsprogramme ein. Lassen Sie sich vom Expeditionsteam bei der Bestimmung der Tierarten auf Ihren Fotos unterstützen.

Entspannen Sie sich bei einer Behandlung im Spa- und Wellnessbereich oder genießen Sie die frische Meeresluft bei einem Bad in den Whirlpools an Deck. Verbringen Sie Zeit in der Explorer Lounge & Bar mit neuen Bekanntschaften – und lassen Sie Ihre Erlebnisse bei einem entspannten Drink gemeinsam Revue passieren.

USHUAIA UND BUENOS AIRES

Erleben Sie ein unvergessliches Expeditionsfinale in Buenos Aires.

Tag 16:

Ihre Expeditions-Seereise endet dort, wo sie begann: in Ushuaia, der Hauptstadt von Tierra del Fuego. Von hier aus fliegen Sie zurück nach Buenos Aires. Wenn Sie jedoch Lust auf weitere Erlebnisse haben, muss Ihr Abenteuer hier nicht enden.

Buenos Aires ist eine Stadt mit einer reichen Kultur, beeindruckender Architektur und einer vielfältigen Gastronomieszene. Haben Sie Lust, noch etwas länger zu verweilen? Nehmen Sie an unserem optionalen Nachprogramm teil, bevor Sie nach Hause reisen.

Im Preis inbegriffen

Hotel

- Vor der Expeditions-Seereise Übernachtung in Buenos Aires, inklusive Frühstück

Flüge

- Flüge in der Economy Class zwischen Buenos Aires und Ushuaia

Expeditions-Seereise

- Aufenthalt in einer Kabine Ihrer Wahl
- Täglich Frühstück, Mittag- und Abendessen
- Wein, Bier und Spirituosen zu den Mahlzeiten, den ganzen Tag über und in der Nacht erhältlich (vorbehaltlich der Schankgesetze, ausgenommen Premium-Getränke)
- Kaffee, Tee und Softdrinks den ganzen Tag
- Gehobene Küche im Restaurant Lindstrøm für Gäste unserer Suiten inbegriffen
- Kostenlose Ocean Bottle, eine Wasserflasche, die an Bord wieder aufgefüllt und mit nach Hause genommen werden kann
- Wind- und regenabweisende Expeditionsjacke
- Professionelle Fotos von Ihrer Reise von unserem Bordfotografen
- Kostenloses WLAN. Streaming wird allerdings nicht unterstützt
- Nutzung von Sauna, Whirlpools, Pool, Fitnessraum, Lounges und mehr
- Trinkgeld inbegriffen. Fantastischer Service ist bei HX Hurtigruten Expeditions Standard – wenn Sie jedoch zusätzlich ein Dankeschön hinterlassen möchten, ist dies selbstverständlich jederzeit willkommen
- Im Reisepreis enthaltene Aktivitäten

Aktivitäten an Bord

- Vertiefende Vorträge und Diskussionen mit Experten unseres Expeditionsteams
- Das Expeditionserlebnis ist auch in deutscher Sprache verfügbar oder wird ggf. ins Deutsche übersetzt
- Voller Zugang zum schiffseigenen Science Center
- Wissenschaftliches Forschungsprogramm, das es den Gästen ermöglicht, sich an laufend Projekten zu beteiligen
- Professionelle Tipps und Tricks für die besten Landschafts- und Tierfotos von unserem Bordfotografen
- Tägliche Treffen mit dem Expeditionsteam zur Vorbereitung auf den kommenden Tag

Erkundungstouren

- Begleitete Anlandungen mit kleinen Expeditionsbooten
- Die nötige Ausrüstung (z. B. Wanderstöcke) wird an Bord bereitgestellt. Gummistiefel sind laut IAATO-Richtlinien Pflicht. Ihre HX-Reisedokumente enthalten eine empfohlene Packliste.
- Wertvolle Tipps und Hilfestellungen von unserem Bordfotografen

Hinweise

- Alle geplanten Aktivitäten sind abhängig von den Wetter- und Eisbedingungen.
- Änderungen von Ausflügen und Aktivitäten vorbehalten.

- Bitte stellen Sie sicher, dass Sie alle Bestimmungen zur Einreise und Einschiffung erfüllen.
- Abhängig von der Ankunftszeit Ihres Fluges kann eine zusätzliche Übernachtung erforderlich sein (nicht im Reisepreis inbegriffen).

Nicht im Preis inbegriffen

- Internationale Flüge
- Zusätzliche Übernachtung(en), sofern aufgrund der Abflugzeit Ihres internationalen Fluges erforderlich
- Reiseversicherung
- Gepäckverladung
- Optionale Landgänge mit unseren lokalen Ansprechpartnern
- Optionale Aktivitäten in kleinen Gruppen mit unserem Expeditionsteam
- Optionale Behandlungen im Spa- und Wellnessbereich an Bord

Ihr Schiff

Ihr Schiff ist die "MS Roald Amundsen". Ausführlich stellen wir Ihnen dieses Schiff auf unseren Schiffseiten vor. Ausführliche Informationen zu diesem Schiff.

Passagiere

500

Bordsprachen



Eisklasse

PC-6

Special

Hybrid-Technologie

