


IHRE REISE

Südlicher Polarkreis – Unberührte Antarktis

<p style="font-size: 0.8em; margin: 0;">Reisetermin</p> <p style="font-weight: bold; margin: 0;">26.01.2027 - 09.02.2027</p>	<p style="font-size: 0.8em; margin: 0;">Reisedauer</p> <p style="font-weight: bold; margin: 0;">15 Tage</p>	<p style="font-size: 0.8em; margin: 0;">Reederei / Schiff</p> <p style="font-weight: bold; margin: 0;">MS SEA Spirit / Poseidon Expeditions</p>
--	---	---





Classic Dreibett Suite



Dreibettbelegung

👤👤👤

€14.795

pro Person


Gemeinschaftsbelegung

👤👤👤

€14.795

pro Person

Maindeck Suite



Doppelbelegung

👤👤

€19.495

pro Person

Einzelbelegung

👤🚫

€33.141

pro Person

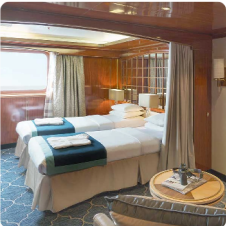
Gemeinschaftsbelegung

👤👤

€19.495

pro Person

Classic Suite



Doppelbelegung

👤👤

€20.895

pro Person

Einzelbelegung

👤🚫

€35.521

pro Person

Gemeinschaftsbelegung

👤👤

€20.895

pro Person

Superior Suite



Doppelbelegung


€ 21.195
 pro Person

Einzelbelegung


€ 36.031
 pro Person

Gemeinschaftsbelegung


€ 21.195
 pro Person

Deluxe Suite



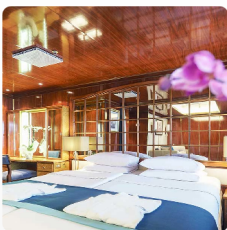
Doppelbelegung


€ 23.595
 pro Person

Einzelbelegung


€ 47.190
 pro Person

Premium Suite



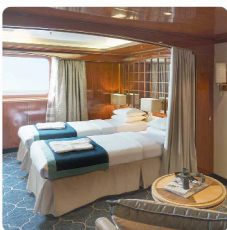
Doppelbelegung


€ 25.395
 pro Person

Einzelbelegung


€ 50.790
 pro Person

MS Sea Spirit Single Suite



Einzelbelegung


€ 29.195
 pro Person

Eigner Suite		
	<i>Doppelbelegung</i>	<i>Einzelbelegung</i>
		
	€ 31.995 pro Person	€ 63.990 pro Person



Tag 1 (26.
 Jan.): Ushuaia,
 Argentinien

Willkommen in Ushuaia, der südlichsten Stadt der Welt und Ausgangspunkt unserer Antarktisexpedition! Nach Ihrer Ankunft am Flughafen werden Sie von unseren Mitarbeitern begrüßt und in ein hochwertiges Hotel gebracht, das von uns gebucht wurde und im Reisepreis enthalten ist. Der Rest des Tages steht Ihnen zur freien Verfügung, um diese pulsierende Hafenstadt und Ausgangspunkt unserer Expeditionsreise zu erkunden. Im Hafen von Ushuaia werden Sie wahrscheinlich schon den ersten Blick auf unser Expeditions-Kreuzfahrtschiff werfen können, mit dem Sie Richtung Antarktis starten.

Im Hafen von Ushuaia werden Sie wahrscheinlich schon den ersten Blick auf unser Expeditions-Kreuzfahrtschiff werfen können, mit dem Sie Richtung Antarktis starten.

Für eine Einführung in die lokale Geschichte und Tierwelt lohnt sich ein Besuch des interessanten Museo del Fin del Mundo. Wenn Sie noch Zeit haben, können Sie eine Vielzahl von Aktivitäten in der Natur unternehmen, Wandern im nahe gelegenen Feuerland-Nationalpark oder Tierbeobachtung im Beagle-Kanal. Zum Abendessen gibt es in Ushuaia eine große Auswahl an Restaurants, die patagonisches Lamm und köstliche Meeresfrüchte anbieten.

Tag 2 (27.
Jan.):
Einschiffung in
Ushuaia

Nach dem Frühstück in Ihrem Hotel steht Ihnen der Vormittag zur freien Verfügung, um Ushuaia zu erkunden. Erkunden Sie die reizvolle Uferpromenade und genießen Sie den Blick auf die schneebedeckte Martial Range, die südlichsten Gipfel der Anden. Nutzen Sie die Gelegenheit zum Einkaufen von Souvenirs oder von Dingen, die Sie in letzter Minute noch brauchen, z. B. Kleidung für kaltes Wetter. Denken Sie nur daran, dass Sie bald Ihren eigenen Parka erhalten, den Sie behalten können, und wasserdichte Stiefel, die Sie sich an Bord des Schiffes ausleihen können. Mittags können Sie in den zahlreichen Cafés, Parrillas und Eisdielen auf der Avenida San Martín zu Mittag essen.

Am Nachmittag werden Sie zur Anlegestelle gebracht, wo wir Sie an Bord des Expeditionsschiffs M/V Sea Spirit herzlich willkommen heißen. Richten Sie sich in Ihrer geräumigen Suite ein und erkunden Sie das Schiff, das während des bevorstehenden außergewöhnlichen Abenteuers Ihr komfortables Zuhause sein wird. Nachdem Sie an Bord gegangen sind, beginnt ein volles Programm mit informativen Briefings und Einführungen durch Ihre Guides. Nach dem Abendessen an Bord können Sie Deck, die Landschaft und das herrliche Abendlicht bewundern, während wir den Beagle-Kanal durchfahren.

Tag 3-4 (28.
bis 29. Jan.):
Querung der
Drakepassage

Nachdem wir die Inseln Feuerlands passiert haben, geht es Richtung Süden in die Drake-Passage. Unterwegs halten wir Ausschau nach Buckel- und Finnwalen. Der majestätische Wanderalbatros und andere anmutige subantarktische Seevögel sind in diesen Gewässern häufig anzutreffen und können von den offenen Panoramadecks und Balkonen aus gut beobachtet werden. Die Stabilisatoren der Sea Spirit sorgen bei bewegter See für zusätzliche Stabilität. Während der Überfahrt gibt Ihnen das Expeditionsteam Informationen über Ihre Reise, sowie eine Einführungen in das Verhalten an später an Land. Erste Vorträge der erfahrenen Lektoren stimmen Sie auf die Ankunft in der Antarktis ein! Wir hoffen, die Südshetlandinseln am Abend unseres zweiten Tages auf See zu erreichen.

Tag 5-12 (30.
Jan. bis 06.
Febr.):
Südshetlandinseln
und die
Antarktische
Halbinsel

In den nächsten Tagen werden wir die Süd-Shetland-Inseln und die Antarktische Halbinsel eingehend erforschen. Diese Region bietet einige der beeindruckendsten Landschaften der Welt und die besten Tierbeobachtungsmöglichkeiten in der Antarktis. Geschützte Buchten und Kanäle glitzern im Eis und spiegeln hoch aufragende, mit Schnee bedeckte Berggipfel und riesige Gletscher wider. Eisberge jeder Größe und Art vervollständigen ein Bild von unvergleichlicher Schönheit. In den krillreichen Gewässern tummeln sich zahlreiche Meeressäuger und Seevögel. Das ganze Gebiet ist von Pinguinen bevölkert, die auf dem Meer auf Nahrungssuche sind und an besonderen Orten an Land große Brutkolonien bilden. Hier befinden sich auch antarktische Forschungsstationen verschiedener Nationalitäten.

Die Süd-Shetland-Inseln sind die nördlichsten Inseln der Antarktis und werden wahrscheinlich unser erstes Erkundungsgebiet sein. Diese traumhaft schöne Inselkette beherbergt viele historisch bedeutsame Anlandestellen und eine reiche Tierwelt. Wir werden auch das äußerst malerische Gebiet der Gerlache-Straße auf der Antarktischen Halbinsel erkunden, eine unberührte Wildnis mit spektakulären weißen Landschaften, kolossalen Eisbergen, Meeressäugern und lebhaften Pinguinkolonien. Wir planen, den berühmten Lemaire-Kanal zu durchqueren, der auch als Kodak Gap" bekannt ist, weil sich in dem schmalen Kanal fotogen das Bild der schneebedeckten Berge spiegelt.

Auf dieser besonderen Expeditions-Kreuzfahrt haben wir zusätzliche Tage, um noch weiter nach Süden vorzudringen und zu versuchen, den antarktischen Polarkreis zu überqueren. Die erhabenen Eislandschaften im Crystal Sound und darüber hinaus sind besonders karg, das Wetter ist besonders wild, und die Gewässer sind voll von sich ständig verschiebendem Eis. Nur sehr wenige Menschen haben sich so weit in den Süden gewagt. Dies ist eine echte Expedition.

Überall auf den Inseln und auf dem Festland finden wir nistende Kolonien von Eselspinguinen, Zügelpinguinen und Adéliepinguinen, manchmal nebeneinander. Es ist eine dramatische Zeit in den Kolonien. Während einige Eltern im Nest bleiben, um sich vor Skua-Angriffen zu schützen, gehen andere auf Fischfang in den Meeren, die von räuberischen Seeleoparden und Killerwalen bewacht werden. In der Zwischenzeit beginnen die flauschigen Küken, ihre Nester zu verlassen. Auch Buckel- und Zwergwale sind zu dieser Zeit in großer Zahl eingetroffen, und die Fressorgie ist in vollem Gange. Krabbenfresser- und Weddellrobben sind in diesen Gewässern zahlreich vertreten.

In dieser zerklüfteten und doch leicht zugänglichen Umgebung lassen sich die großartigen Tierbeobachtungen am besten durch aktive Abenteuer ergänzen. Für Seekajakfahrer bieten die artenreichen Gewässer der Antarktis viele Gelegenheiten, mit Robben und Pinguinen in einigen der schönsten Wasserstraßen der Welt zu paddeln. Um das Beste aus Ihrer Zeit auf dem Weißen Kontinent zu machen, können Sie auch eine Nacht im Zelt an Land verbringen, umgeben von der ungezähmten antarktischen Natur.

Das ist Expedition in ihrer authentischsten Form. Unsere genaue Expeditions-Kreuzfahrt-Route und die Erkundungsmöglichkeiten werden von Wetter und Eis bestimmt. Unser erfahrener Kapitän und Expeditionsleiter wird die Pläne ständig anpassen, um die Bedingungen in dieser anspruchsvollen polaren Umgebung optimal zu nutzen. Mit mehr als 17 Stunden Tageslicht pro Tag nutzen wir jede Gelegenheit, um auf Landausflügen und Zodiac-Fahrten hervorragende Tierbeobachtungen und eine atemberaubende Landschaft zu erleben.

Tag 13-14
(07. bis 08.
Febr.):

Querung der
Drakepassage

Jetzt ist es an der Zeit, durch die Drake-Passage zurück nach Südamerika zu fahren, aber das Abenteuer ist noch nicht ganz vorbei. Seevögel sind unsere ständigen Begleiter und es besteht immer die Möglichkeit, in diesen wilden Gewässern auf Wale zu treffen. Dies ist auch die Zeit für Feierlichkeiten wie den Captain's Farewell Cocktail und die Diashow zum Ende der Reise. Schließlich fahren wir in den ruhigen Beagle-Kanal ein und genießen eine ruhige Nacht auf dem Weg nach Ushuaia.

Tag 15 (09.
Febr.):

Ausschiffung
in Ushuaia,
Argentinien

Nach der frühen Ankunft im Hafen in Ushuaia und nach dem Frühstück an Bord des Schiffs heißt es Abschied nehmen. Ein Gruppentransfer bringt Sie je nach Wunsch zum Flughafen oder zum Stadtzentrum. Sie werden unvergessliche Erinnerungen mit nach Hause nehmen und vielleicht schon Ihre Rückkehr in die polaren Regionen planen!

Hinweis für die Buchung Ihres Rückflugs: Ihre Ausschiffung findet in der Regel zwischen 8 - 9 Uhr (nach dem Frühstück) statt. Wir empfehlen, den Rückflug ab Ushuaia frühestens ab 12 Uhr mittags zu buchen.

Im Preis inbegriffen

- Gruppentransfer vom Flughafen zum Hotel in Ushuaia am Vortag der Einschiffung (Tag 1),
- Eine Übernachtung inkl. Frühstück vor der Einschiffung (Tag 1) im Hotel Arakur Ushuaia Resort & Spa (Änderungen vorbehalten),
- Gruppentransfer zum Schiff am Tag der Einschiffung (Tag 2),
- Gruppentransfer zum Flughafen oder das Stadtzentrum nach der Ausschiffung in Ushuaia,
- Unterbringung in der gebuchten Kabinenkategorie,
- Alle Mahlzeiten an Bord während der Reise (FR/M/A),
- All-Inclusive Getränkepaket mit alkoholfreien Getränken, Hauswein, Hausbier und Haus-Spirituosen.,
- 24-Stunden Wasser-, Tee- und Kaffeestation an Bord,
- Alle geplanten Landgänge, Zodiacfahrten, Ausflüge lt. Programm,
- Erfahrene Expeditionsleitung und Lektoren (englisch-/deutschsprachig),
- Speziell für Polarregionen konzipierter Expeditionsparka (unser Geschenk, das Sie als Andenken behalten dürfen),
- Trinkflasche, zur Reduktion von Plastikmüll an Bord (unser Geschenk, das Sie als Andenken behalten dürfen),
- Leihweise original „Arctic Muck Boots“ (o.ä.), komfortable und hochwertige Thermo-Gummistiefel, wasserfest, gefüttert und mit gepolsterter Zwischensohle, für die Landgänge,
- Willkommens- und Abschiedscocktail,
- Informationsmaterial vor der Reise,
- Digitales Logbuch der Reise,
- Wi-fi an Bord,
- IAATO-Gebühren und staatliche Steuern

Nicht im Preis inbegriffen

- Flug An- und Abreise zum Einschiffungs-/Ausschiffungsort,
- Auslands-Reisekrankenversicherung inkl. medizinischem Rücktransport (verpflichtend),
- Reiserücktritt- und Reiseabbruchversicherung (empfohlen),
- Persönliche Ausgaben, beispielsweise für Wäscherei, Kommunikationskosten (Satelliten-Telefon) oder Einkäufe im Bord-Shop,
- Visum- oder Passgebühren (falls erforderlich),
- Trinkgelder (freiwillig)

Ihr Schiff

Ihr Schiff ist die "MS SEA Spirit". Ausführlich stellen wir Ihnen dieses Schiff auf unseren Schiffseiten vor. [Ausführliche Informationen](#) zu diesem Schiff.

Passagiere
114

Bordsprachen



Eisklasse
1D

