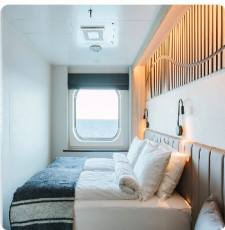


IHRE REISE

Reiseterrin 10.08.2026 - 23.08.2026	Reisedauer 14 Tage	Reederei / Schiff MS Fram / HX Expeditions
---	------------------------------	--

AUSSENKABINE SUPERIOR, KAT: U2 10-11M², DECK 5 & 6



Doppelbelegung


€ 13.521
 pro Person

Einzelbelegung


€ 19.145
 pro Person

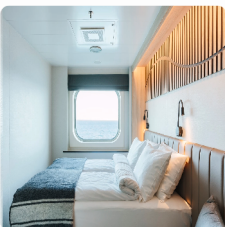
SUITE MIT BALKON, KAT: MG 20-27 M², DECK 5 & 6



Doppelbelegung


€ 24.876
 pro Person

USPB GARANTIEAUßENKABINE SUPERIOR, KAT: U2 10-23M²



Doppelbelegung


 Nicht verfügbar

Einzelbelegung


 Nicht verfügbar

USPS GARANTIE SUITE 15-27M²

	<p><i>Doppelbelegung</i></p>  <p>Nicht verfügbar</p>	<p><i>Einzelbelegung</i></p>  <p>Nicht verfügbar</p>
---	--	--

INNENKABINE, KAT: I2 10-13M² DECK 6

	<p><i>Doppelbelegung</i></p>  <p>Nicht verfügbar</p>	<p><i>Einzelbelegung</i></p>  <p>Nicht verfügbar</p>
--	--	--

USPO Garantie Außenkabine 10-21M²

	<p><i>Doppelbelegung</i></p>  <p>Nicht verfügbar</p>	<p><i>Einzelbelegung</i></p>  <p>Nicht verfügbar</p>
---	--	--

AUSSENKABINE ROLLSTUHLGERECHT, KAT: SD 10-11M² DECK 3

	<p><i>Doppelbelegung</i></p>  <p>Nicht verfügbar</p>	<p><i>Einzelbelegung</i></p>  <p>Nicht verfügbar</p>
---	--	--

AUSSENKABINE, KAT: FJ 21M² EINGESCHRAENKTE SICHT, DECK 5



Doppelbelegung



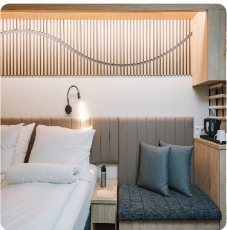
Nicht verfügbar

Einzelbelegung



Nicht verfügbar

INNENKABINE, KAT: I4 10-13M² DECK 5, 6



Doppelbelegung



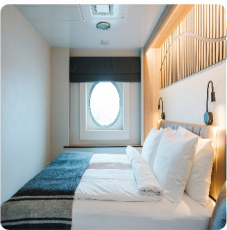
Nicht verfügbar

Einzelbelegung



Nicht verfügbar

AUSSENKABINE, KAT: N2 11-13M² DECK 3



Doppelbelegung



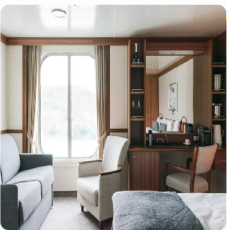
Nicht verfügbar

Einzelbelegung



Nicht verfügbar

SUITE, KAT: Q4 15-20M², DECK 5 & 6



Doppelbelegung



Nicht verfügbar

Einzelbelegung



Nicht verfügbar

AUSSENKABINE SUPERIOR, KAT: F4 22M², DECK & 5



Doppelbelegung



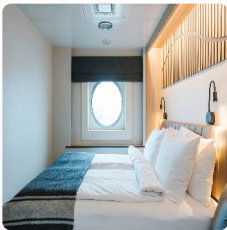
Nicht verfügbar

Einzelbelegung



Nicht verfügbar

AUSSENKABINE, KAT: N4 11-13M² DECK 3



Doppelbelegung

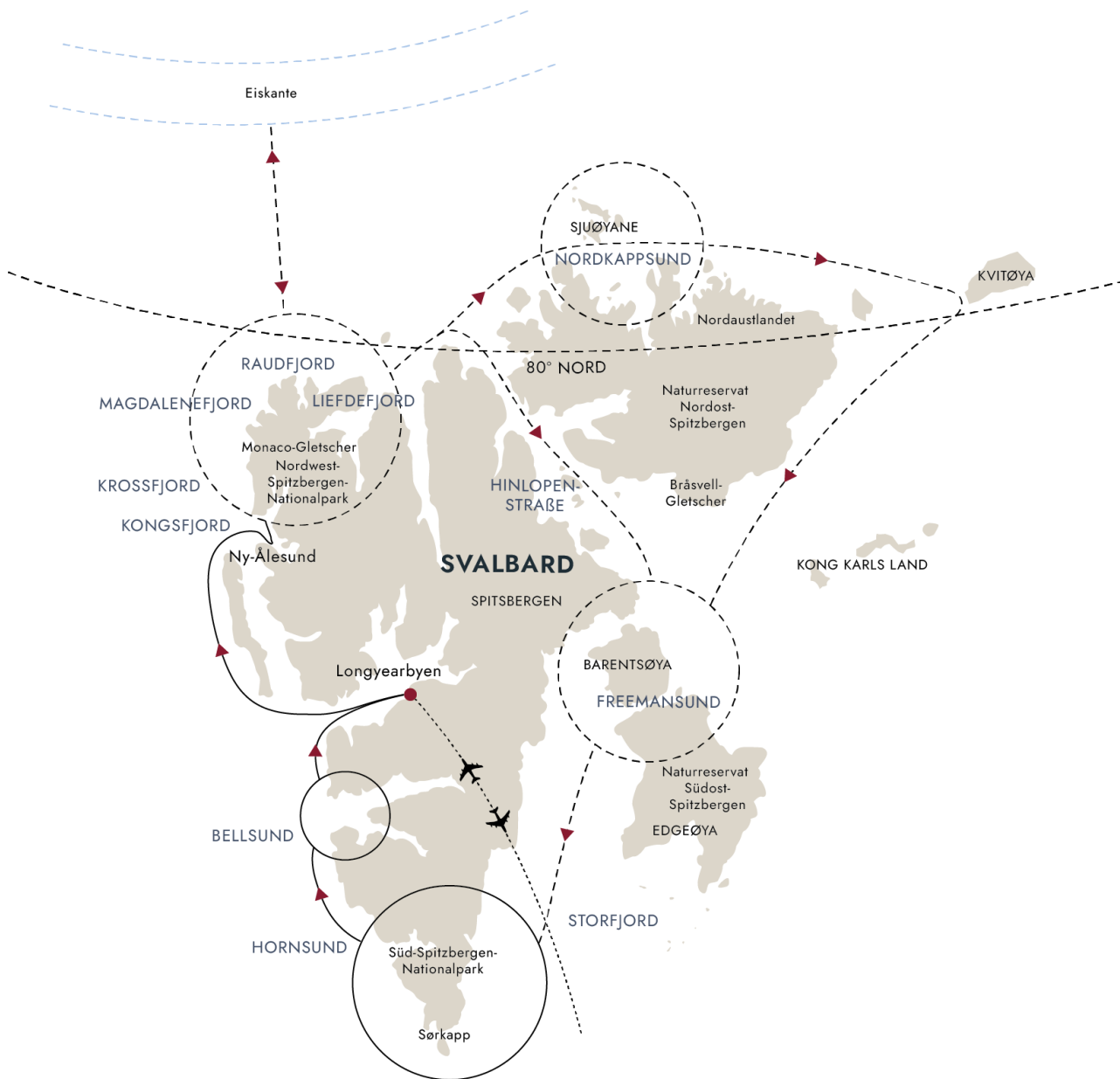


Nicht verfügbar

Einzelbelegung



Nicht verfügbar



ANKUNFT IN LONGYEARBYEN

Von Oslo aus in die nördlichste Stadt der Welt

Tag 1 -
Ankunft in
Longyearbyen

Nach der Ankunft aus Oslo beginnt Ihr Abenteuer mit einer Übernachtung in Longyearbyen – der nördlichsten Stadt der Welt.

In der bunten Siedlung gibt es mehr Schneemobile als Menschen. Longyearbyen ist also ein ganz besonderer Ort am Rande der arktischen Wildnis. Wenn Sie Zeit haben, erkunden Sie diese besondere Stadt, bevor Sie den Tag in aller Ruhe ausklingen lassen.

Wenn Sie vor Ihrer Reise zwei zusätzliche Tage in Longyearbyen und Umgebung verbringen möchten, dann sehen Sie sich diese Reisevariante an. Sie umfasst die gleiche Reiseroute, jedoch mit zusätzlichen Abenteuern an Land in der Arktis.

ABENTEUER IN LONGYEARBYEN

Erkunden Sie diese farbenfrohe Grenzstadt

Tag 2 -
Abenteuer in
Longyearbyen

Nach dem Frühstück ist es an der Zeit, Longyearbyen zu erkunden.

Die ehemalige Kohlebergbausiedlung ist klein genug, um sie zu Fuß zu erkunden. Schlendern Sie die Hauptstraße entlang, die von Boutiquen, einer Kunstgalerie und Restaurants gesäumt ist. Vielleicht sehen Sie sogar ein Spitzbergen-Rentier vorüberziehen.

Bevor Sie am Nachmittag an Bord Ihres Schiffes gehen und Ihre Entdeckungsreise durch die Arktis fortsetzen, nehmen Sie an einem im Reisepreis inbegriffenen Ausflug teil und erhalten einen Einblick in das fantastische Reich der Eisbären in dieser Region am Ende der Welt.

BESCHAULICHES NY-ÅLESUND

Erleben Sie Wissenschaft, Entspannung und atemberaubende Landschaften

Tag 3 -
Beschauliches
Ny-Ålesund

Heute erkunden Sie das idyllische Ny-Ålesund und die benachbarten Fjorde wie den Krossfjord und den Kongsfjord. Blenden Sie den Alltag aus und genießen Sie einen Tag ganz ohne Ablenkungen. Denn aufgrund der nahegelegenen geodätischen Station der norwegischen Kartierungsbehörde sind wir gezwungen, WLAN und Bluetooth auszuschalten.

Ny-Ålesund ist eine der nördlichsten Siedlungen und eine ehemalige Bergbaustadt. Sie war der Ausgangspunkt für Roald Amundsens Arktis-Expeditionen mit dem Luftschiff „Norge“. Heute ist die Stadt ein internationales Zentrum für Naturwissenschaften und Klimaforschung, doch die Relikte ihrer Geschichte sind noch immer präsent.

In den Fjorden rund um Ny-Ålesund tauchen Sie in eine schroffe, von Gletschern geprägte Landschaft ein. Freuen Sie sich auf abenteuerliche Unternehmungen. Denn wir werden jede Gelegenheit nutzen, um die kleinen Expeditionsboote zu Wasser zu lassen, um an Land Wanderungen oder Bootsfahrten zu majestätischen Gletschern zu unternehmen.

NORDWEST-SPITZBERGEN-NATIONALPARK

Erleben Sie die unberührte arktische Wildnis

Tag 4-5 -
Nordwest-
Spitzbergen-
Nationalpark

In den nächsten zwei Tagen erkunden wir die natürliche Schönheit und raue Tundra dieses atemberaubenden Nationalparks. Dort bilden steile Berge, Gletscher und wunderschöne vorgelagerte Inseln eine einzigartige arktische Landschaft.

Wir halten Ausschau nach den Tieren der Arktis – Wale, Robben, Walrosse und Rentiere. Mit viel Glück können wir vielleicht sogar den scheuen Eisbären von der Aussichtsplattform des Schiffes aus sehen.

Freuen Sie sich auf unvergessliche Abenteuer – wir werden jede Gelegenheit nutzen, um unsere Kajaks zu Wasser zu lassen oder mithilfe unserer Expeditionsboote an Land zu gehen, wo wir die Möglichkeit haben, Wanderungen zu unternehmen oder an einer Strandsäuberungsaktion teilzunehmen.

ENTLANG DER EISKANTE

Erleben Sie die polare Eiskappe hautnah

Tag 6-7 -
Entlang der
Eiskante

Wenn die Bedingungen es zulassen, fahren wir nordwärts und überqueren den 80. Breitengrad, um die sich ständig verändernde Eiskante zu erkunden. Die Übergangszone zwischen der Eiskante und dem offenen Meer ist ein magischer und doch vergänglicher Ort, an dem das Wasser von Eisschollen und losem Packeis bedeckt ist. Hier stehen die Chancen gut, vom Schiff aus Wildtiere wie Robben und Walrosse zu erblicken, die sich fotogen auf dem glitzernden Eis räkeln. Wenn die Bedingungen stimmen, werden die Expeditionsboote zu Wasser gelassen und Sie können die Eisschollen aus nächster Nähe erleben.

Die Eiskante verschiebt sich je nach Jahreszeit und Wetter. Es ist nicht absehbar, ob eine Erkundungstour möglich sein wird. Zwischen Mai und August zieht sich die Eiskante in Richtung der Polkappe zurück und ist für uns unerreichbar. In diesem Fall werden wir die nicht weniger beeindruckenden Fjorde, Gletscher und die unglaubliche Landschaft der Küste Spitzbergens erkunden.

Wildblumen beginnen im Juli und bis in den August hinein zu blühen und überziehen die Landschaft mit einem Feuerwerk an Schönheit und Farben.

ERKUNDUNG OST-SPITZBERGENS

Auf der Suche nach Eisbären, Seevögeln und Walrossen

Tag 8-11 -
Erkundung
Ost-
Spitzbergens

Seien Sie auf alles vorbereitet, denn auf diesem Abschnitt Ihrer Reise wird es wirklich abenteuerlich. Wenn das Meereis es zulässt, werden wir weiter nach Osten fahren und die unberührte Wildnis im Nordosten Spitzbergens erkunden, bevor wir versuchen, den Archipel vollständig zu umrunden.

Vielleicht fahren wir zum riesigen Gletscher Bråsvellbreen, um Wasserfälle zu sehen, die in die eisigen Tiefen stürzen, oder wir lassen rund um Kvitøya unsere kleinen Boote zu Wasser. Jeder Tag im Osten bietet eine neue Gelegenheit, nach Eisbären Ausschau zu halten, die auf dem Eis umherstreifen. Vielleicht fahren wir in Richtung Süden zum Freemansundet und nach Kapp Lee oder erkunden Edgeøya oder Barentsøya mit unseren kleinen Expeditionsbooten.

Wie es sich für eine echte Expeditionsreise gehört, hängt es von den Bedingungen ab, wohin genau uns unsere Reise führt. Wecken Sie Ihren Forschergeist bei aufregenden Anlandungen, Wanderungen und Kajaktouren und halten Sie Ausschau nach Wildtieren.

Wenn das Eis es uns nicht erlaubt, nach Osten zu fahren, werden Sie dennoch genauso viele Abenteuer erleben: Wir tauchen dann tiefer in die Wunder des westlichen Spitzbergens ein oder versuchen, das Archipel durch die Hinlopenstraße zu umrunden. Wir bahnen uns flexibel unseren Weg durch tiefe Fjorde und zwischen hoch aufragenden Bergen hindurch, um die faszinierende Tierwelt der Arktis zu beobachten.

HORNSUND UND BELLSUND

Majestätische Gletscher, Vögel und eine spannende Pioniergeschichte

Tag 12-13 -
Hornsund und
Bellsund

Ihre Expeditions-Seereise führt Sie südwärts zum Hornsund, der zu den schönsten Fjorden Spitzbergens gehört. Auf der Fahrt durch diese malerische Wasserstraße weicht eine üppige, farbenfrohe Vegetation hoch aufragenden Bergen. Dann geht es weiter zum Bellsund, dessen Klippen große Kolonien von Krabbentauchern, Trottellummen und Eissturmvögeln beherbergen. Auch Polarfüchse und Spitzbergen-Rentiere leben hier. Beobachten Sie von Deck aus Robben und Wale, den Berg Hornsundtind und Gletscher, die bis ins Meer reichen. Erfahren Sie mehr über Wanny Woldstad, die erste Trapperin, die in Spitzbergen auf die Jagd ging.

Dann geht es weiter zur klassischen Schönheit der schneebedeckten Berge von Bellsund – einer historischen Gegend, in der man am Ufer die Spuren des früheren Walfangs und Bergbaus sehen kann.

Unsere heutigen Aktivitäten werden von den sich ständig ändernden Wetterbedingungen im Hornsund und Bellsund bestimmt. Ihr Expeditionsteam wird entscheiden, welche Möglichkeiten sich an diesem Tag am besten für Erkundungen eignen.

RÜCKKEHR NACH LONGYEARBYEN

Ein letzter Tag im hohen Norden

Tag 14 -
Rückkehr nach
Longyearbyen

Ihr arktisches Abenteuer endet in Longyearbyen, von wo aus Sie Ihren Flug zurück nach Oslo antreten. Sie werden ganz sicher mit vielen neuen Kenntnissen über die arktische Tierwelt, die spannende Geschichte dieser Region, das Polareis und den Klimawandel nach Hause zurückkehren – und natürlich mit unvergesslichen Erinnerungen an dieses einmalige Erlebnis.

Falls Sie sich noch nicht verabschieden möchten, können Sie Ihren Aufenthalt mit unserem optionalen Nachprogramm noch etwas verlängern.

Im Preis inbegriffen

Flüge

- Hin- und Rückflüge zwischen Oslo und Longyearbyen in der Economy-Class

Transfers

- Alle Transfers in Longyearbyen inklusive eines Ausflugs mit Mittagessen vor der Expeditions-Seereise

Hotel

- Übernachtung in Longyearbyen vor Ihrer Expeditionskreuzfahrt, einschließlich einem leichten Abendessen und Frühstück

Expeditions-Seereise

- Aufenthalt in einer Kabine Ihrer Wahl
- Täglich Frühstück, Mittag- und Abendessen
- Wein, Bier und Spirituosen zu den Mahlzeiten, den ganzen Tag über und in der Nacht erhältlich (vorbehaltlich der Schankgesetze, ausgenommen Premium-Getränke)
- Kaffee, Tee und Softdrinks den ganzen Tag
- Gehobene Küche im Restaurant Lindstrøm für Gäste unserer Suiten inbegriffen (nur auf MS Fram)
- Kostenlose Ocean Bottle, eine Wasserflasche, die an Bord wieder aufgefüllt und mit nach Hause genommen werden kann
- Wind- und regenabweisende Expeditionsjacke
- Professionelle Fotos Ihrer Reise von unserem Bordfotografen
- Kostenloses WLAN. Streaming wird allerdings nicht unterstützt
- Kostenlose Nutzung von Sauna, Whirlpools, Fitnessraum, Lounges und mehr
- Trinkgeld inbegriffen Fantastischer Service ist bei HX Standard. Wenn Sie jedoch zusätzlich ein Dankeschön hinterlassen möchten, ist dies selbstverständlich jederzeit willkommen
- Im Reisepreis enthaltene Aktivitäten

Aktivitäten an Bord

- Vertiefende Vorträge und Diskussionen, die von unserem fachkundigen Expeditionsteam gehalten werden
- Das Expeditionserlebnis ist auch in deutscher Sprache verfügbar oder wird ggf. ins Deutsche übersetzt
- Nutzung unseres Science Centers, das auch eine Bibliothek und moderne Ausrüstung für biologische und geologische Untersuchungen umfasst
- Wissenschaftliches Forschungsprogramm, das es den Gästen ermöglicht, sich an laufenden Projekten zu beteiligen
- Professionelle Tipps und Tricks für die besten Landschafts- und Wildtierfotos von unserem Bordfotografen
- Tägliche Besprechung des Programms für den nächsten Tag mit dem Expeditionsteam

Anlandungen

- Begleitete Anlandungen mit kleinen Expeditionsbooten
- Leihweise erhalten Sie Stiefel, Trekkingstöcke und weitere notwendige Ausrüstung für die Aktivitäten. In Ihren Reiseunterlagen von HX Hurtigruten Expeditions finden Sie eine empfohlene Packliste.
- Ein Expeditionsfotograf steht Ihnen mit Rat und Tat zur Seite

Hinweise

- Alle geplanten Aktivitäten unterliegen den Wetter- und Eisbedingungen.
- Bei Ausflügen und Aktivitäten sind Änderungen vorbehalten.
- Bitte stellen Sie sicher, dass Sie alle Bestimmungen für die Einreise und die Einschiffung erfüllen
- Trinkgelder werden nicht erwartet.
- Abhängig von der jeweiligen Ankunftszeit Ihres Fluges kann eine zusätzliche Übernachtung in Oslo erforderlich sein (nicht im Reisepreis inbegriffen)

Nicht im Preis inbegriffen

- Internationale Flüge
- Zusätzliche Übernachtung(en), sofern aufgrund der Abflugzeit Ihres internationalen Fluges erforderlich
- Reiseversicherung
- Gepäckverladung
- Optionale Aktivitäten in kleinen Gruppen mit unserem Expeditionsteam

Ihr Schiff

Ihr Schiff ist die "MS Fram". Ausführlich stellen wir Ihnen dieses Schiff auf unseren Schiffseiten vor. [Ausführliche Informationen zu diesem Schiff.](#)

Passagiere

199

Bordsprachen



Eisklasse

1B

