

IHRE REISE

Umrundung von Spitzbergen: Die ultimative Expedition mit verlängertem Aufenthalt in Longyearbyen

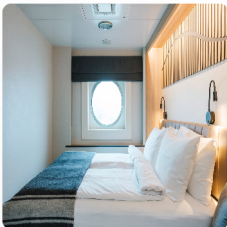
Reisetermin
 08.08.2026 - 23.08.2026

Reisedauer
 16 Tage

Reederei / Schiff
 MS Fram /



AUSSENKABINE, KAT: N2 11-13M² DECK 3



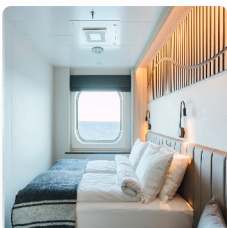
Doppelbelegung


€ 13.069
 pro Person

Einzelbelegung


€ 18.370
 pro Person

AUSSENKABINE SUPERIOR, KAT: U2 10-11M², DECK 5 & 6



Doppelbelegung


€ 13.700
 pro Person

SUITE MIT BALKON, KAT: MG 20-27 M², DECK 5 & 6



Doppelbelegung


€ 24.424
 pro Person

AUSSENKABINE ROLLSTUHLGERECHT, KAT: SD 10-11M² DECK 3



Doppelbelegung



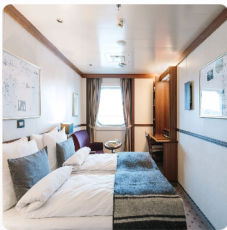
Nicht verfügbar

Einzelbelegung



Nicht verfügbar

AUSSENKABINE SUPERIOR, KAT: F4 22M², DECK & 5



Doppelbelegung



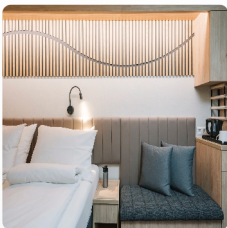
Nicht verfügbar

Einzelbelegung



Nicht verfügbar

INNENKABINE, KAT: I2 10-13M² DECK 6



Doppelbelegung



Nicht verfügbar

Einzelbelegung



Nicht verfügbar

USPB GARANTIEAUßENKABINE SUPERIOR, KAT: U2 10-23M²



Doppelbelegung



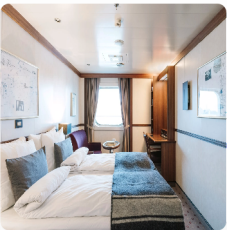
Nicht verfügbar

Einzelbelegung



Nicht verfügbar

USPO Garantie Außenkabine 10-21M²



Doppelbelegung



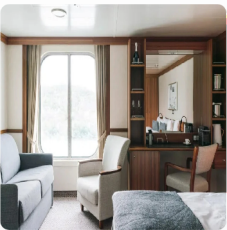
Nicht verfügbar

Einzelbelegung



Nicht verfügbar

USPS GARANTIE SUITE 15-27M²



Doppelbelegung



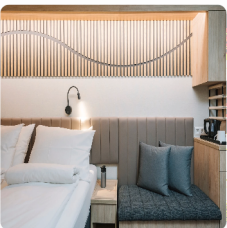
Nicht verfügbar

Einzelbelegung



Nicht verfügbar

INNENKABINE, KAT: I4 10-13M² DECK 5, 6



Doppelbelegung



Nicht verfügbar

Einzelbelegung



Nicht verfügbar

AUSSENKABINE, KAT: FJ 21M² EINGESCHRAENKTE SICHT, DECK 5



Doppelbelegung



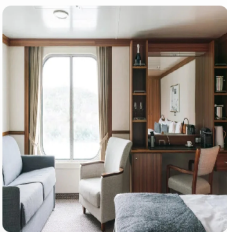
Nicht verfügbar

Einzelbelegung



Nicht verfügbar

SUITE, KAT: Q4 15-20M², DECK 5 & 6



Doppelbelegung



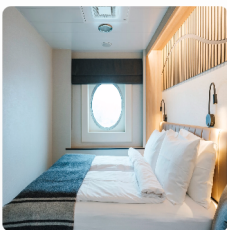
Nicht verfügbar

Einzelbelegung



Nicht verfügbar

AUSSENKABINE, KAT: N4 11-13M² DECK 3



Doppelbelegung

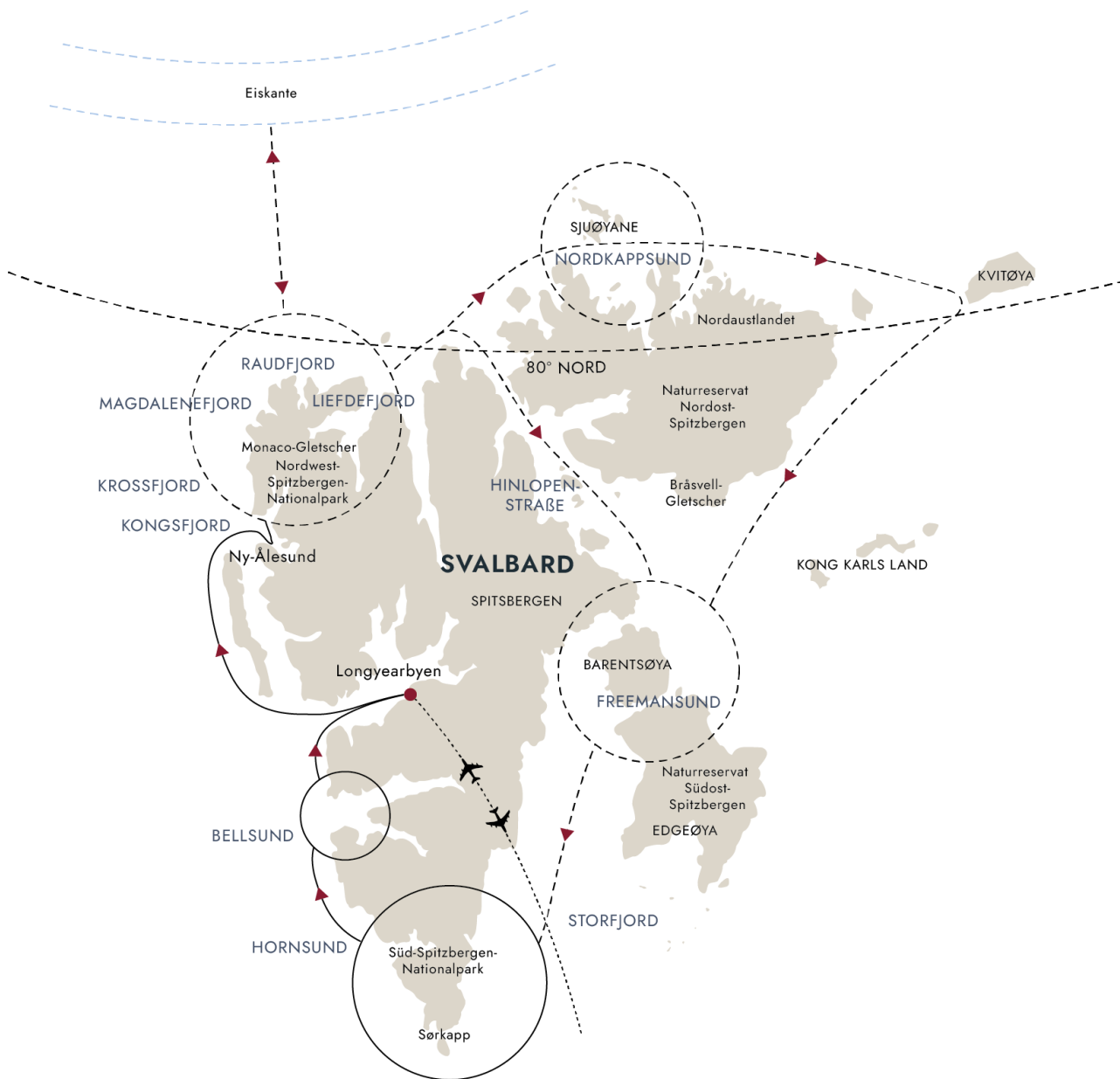


Nicht verfügbar

Einzelbelegung



Nicht verfügbar



ERKUNDEN SIE DAS KOSMOPOLITISCHE OSLO

Genießen Sie die Zeit in Oslo, bevor Sie nach Svalbard fliegen.

Ihre Expedition beginnt in Oslo, Norwegens Hauptstadt am Fjord. Wenn Sie Zeit haben, können Sie das Stadtzentrum auf eigene Faust erkunden.

Tag 1:

Oslo ist eine faszinierende Stadt mit einer ereignisreichen Geschichte und einer angesagten Kunstszene. Hier finden Sie Museen, Galerien und eine atemberaubende Architektur – darunter auch das schöne Opernhaus und das neue Munch-Museum.

Machen Sie einen Spaziergang durch den Skulpturenpark Ekebergparken, besuchen Sie die Festung Akershus oder entspannen Sie sich in einer schwimmenden Sauna. Sehen Sie sich im modernen Sørenga um und genießen Sie das urbane Strandleben oder probieren Sie die neue nordische Küche, bevor Sie die Nacht in Ihrem Flughafenhotel in Oslo verbringen.

WILLKOMMEN IN LONGYEARBYEN

Erkunden Sie die nördlichste Stadt der Welt

Nach der morgendlichen Anreise aus Oslo beginnt Ihr Abenteuer mit zwei Übernachtungen in der nördlichsten Stadt der Welt. In der bunten Siedlung gibt es mehr Schneemobile als Menschen. Longyearbyen ist also ein ganz besonderer Ort am Rande der arktischen Wildnis.

Verbringen Sie die nächsten zweieinhalb Tage damit, Longyearbyen und die nähere Umgebung zu erkunden. Die Stadt lässt sich herrlich zu Fuß entdecken – wenn Sie die Hauptstraße entlangschlendern, begegnen Sie vielleicht einigen der berühmten Spitzbergen-Rentiere. Doch keine Sorge: Obwohl es sich um wild lebende Tiere handelt, sind sie zutraulich und zahm.

Bei einer Fahrt mit dem E-Bike erzählen Ihnen ortsansässige Reiseführer mehr über die geschichtlichen Hintergründe dieser Stadt „an der Spitze der Welt“.

Tag 2 bis 4:

Vom Expeditionszentrum aus fahren Sie auf einer unbefestigten Strasse zur Halbinsel Hotelneset, die über einen See verfügt und die Überreste der Bergbauergangenheit zeigt. Das allererste Hotel Spitzbergens wurde hier vom Hurtigruten-Pionier Richard With gebaut, noch bevor die moderne Stadt, die wir heute sehen, errichtet wurde.

Anschließend fahren wir über die „Burma Road“ zurück nach Longyearbyen. Genießen Sie die fantastische Aussicht, während Sie diese historisch bedeutsame Straße entlangfahren, über die einst die Kohle zum Hafen gebracht wurde. Auf dem Weg machen wir Halt bei einer stillgelegten Seilbahn, bei der historischen „Svalbard Kirke“ sowie den Überresten des ehemaligen Dorfkerns von Longyearbyen, der während des Zweiten Weltkriegs zerstört wurde.

Anschließend führt die Route an den steilen Klippen des Plateau-Bergs, am Friedhof und am malerischen Huset vorbei – ein Gebäude, das über die Jahre bereits als Kino, Bar, Schule und Kirche gedient hat. Nächster Stopp sind die sogenannten Coal Miners' Cabins, ehemalige Wohnhäuser der Bergleute, die bis heute bestehen. Nach einem gemütlichen Mittagessen fahren wir zurück zum Hotel.

Bevor Sie am Nachmittag an Bord gehen und Ihre Expeditions-Seereise beginnt, können Sie am Vormittag von Tag 4 bisher noch unentdeckte Winkel in Longyearbyen erkunden.

BESCHAULICHES NY-ÅLESUND

Wissenschaft, Entspannung und atemberaubende Landschaften

Heute erkunden Sie das idyllische Ny-Ålesund und die benachbarten Fjorde wie den Krossfjord und den Kongsfjord. Blenden Sie den Alltag aus und genießen Sie einen Tag ganz ohne Ablenkungen. Denn aufgrund der nahegelegenen geodätischen Station der norwegischen Kartierungsbehörde sind wir gezwungen, WLAN und Bluetooth auszuschalten.

Tag 5:

Ny-Ålesund ist eine der nördlichsten Siedlungen und eine ehemalige Bergbaustadt. Sie war der Ausgangspunkt für Roald Amundsens Arktis-Expeditionen mit dem Luftschiff „Norge“. Heute ist die Stadt ein internationales Zentrum für Naturwissenschaften und Klimaforschung, doch die Relikte ihrer Geschichte sind noch immer präsent.

In den Fjorden rund um Ny-Ålesund tauchen Sie in eine schroffe, von Gletschern geprägte Landschaft ein. Freuen Sie sich auf abenteuerliche Unternehmungen. Denn wir werden jede Gelegenheit nutzen, um die kleinen Expeditionsboote zu Wasser zu lassen, um an Land Wanderungen oder Bootsfahrten zu majestätischen Gletschern zu unternehmen.

NATIONALPARK NORDWEST-SPITZBERGEN

Erleben Sie die unberührte arktische Wildnis

Tag 6–7:

In den nächsten drei Tagen erkunden Sie die natürliche Schönheit und die zerklüftete Tundra des Nordvest-Spitsbergen-Nationalparks. In dieser Wildnis aus steilen Bergen, beeindruckenden Gletschern und wunderschönen vorgelagerten Inseln haben Sie die Möglichkeit, nach arktischen Wildtieren wie Walen, Robben, Walrossen und Rentieren Ausschau zu halten. Wenn uns das Glück hold ist, können wir vom Aussichtsdock des Schiffes aus vielleicht sogar einen Eisbären erspähen. Im atemberaubenden Kongsfjord können Sie beobachten, wie beeindruckende Gletscher Eisberge ins Meer kalben.

Freuen Sie sich auf unvergessliche Abenteuer – wir werden jede Gelegenheit nutzen, um unsere Kajaks zu Wasser zu lassen oder mit unseren Expeditionsbooten an Land zu gehen, um zu wandern oder an einer Strandreinigungsaktion teilzunehmen.

ENTLANG DER EISKANTE

Erleben Sie die polare Eiskappe hautnah

Tag 8 und 9:

Wenn die Bedingungen es zulassen, fahren wir nordwärts und überqueren den 80. Breitengrad, um die sich ständig verändernde Eiskante zu erkunden. Die Übergangszone zwischen der Eiskante und dem offenen Meer ist ein magischer und doch vergänglicher Ort, an dem das Wasser von Eisschollen und losem Packeis bedeckt ist. Hier stehen die Chancen gut, vom Schiff aus wilde Tiere wie Robben und Walrosse zu erblicken, die sich fotogen auf dem glitzernden Eis räkeln. Wenn die Bedingungen stimmen, werden die Expeditionsboote zu Wasser gelassen und Sie können die Eisschollen aus nächster Nähe erleben.

Die Eiskante ist veränderlich und verschiebt sich je nach Jahreszeit und Wetter. Ob die Erkundungstour zustandekommt, ist also nicht absehbar. Zwischen Mai und August zieht sich die Eiskante in Richtung der Polkappe zurück und ist für uns unerreichbar. In diesem Fall erkunden wir stattdessen die nicht minder beeindruckenden Fjorde, die mächtigen Gletscher und die bezaubernden Landschaften an der Küste Spitzbergens. Zwischen Ende Juli und Anfang August blühen die Wildblumen und bedecken die Landschaft mit den unterschiedlichsten Farben.

ERKUNDUNG OST-SPITZBERGENS

Auf der Suche nach Eisbären, Seevögeln und Walrossen

Tag 10 bis 13:

Seien Sie auf alles vorbereitet, denn auf diesem Abschnitt Ihrer Reise wird es wirklich abenteuerlich. Wenn das Meereis es zulässt, werden wir weiter nach Osten fahren und die unberührte Wildnis im Nordosten Spitzbergens erkunden, bevor wir versuchen, den Archipel vollständig zu umrunden.

Vielleicht fahren wir zum riesigen Gletscher Bråsvellbreen, um Wasserfälle zu sehen, die in die eisigen Tiefen stürzen, oder wir lassen rund um Kvitøy unsere kleinen Boote zu Wasser. Jeder Tag im Osten bietet eine neue Gelegenheit, nach Eisbären Ausschau zu halten, die auf dem Eis umherstreifen. Vielleicht fahren wir in Richtung Süden zum Freemansundet und nach Kapp Lee oder erkunden Edgeøya oder Barentsøya mit unseren kleinen Expeditionsbooten.

Wie es sich für eine echte Expeditionsreise gehört, hängt es von den Bedingungen ab, wohin genau uns unsere Reise führen wird. Wecken Sie Ihren Forschergeist bei aufregenden Anlandungen, Wanderungen und Kajaktouren, und halten Sie Ausschau nach Wildtieren wie Eisbären, Walrossen, Dickschnabellummen und Seemöwen.

Wenn das Eis es uns nicht erlaubt, nach Osten zu fahren, werden Sie dennoch genauso viele Abenteuer erleben: Wir tauchen dann tiefer in die Wunder des westlichen Spitzbergens ein oder versuchen, das Archipel durch die Hinlopenstraße zu umrunden. Wir bahnen uns flexibel unseren Weg durch tiefe Fjorde und zwischen hoch aufragenden Bergen hindurch, um die faszinierende Tierwelt der Arktis zu beobachten.

HORNSUND UND BELLSUND

Majestätische Gletscher, Vögel und eine spannende Pioniergeschichte

Tag 14 und 15:

Ihre Expeditions-Seereise führt Sie südwärts zum Hornsund, der zu den schönsten Fjorden Spitzbergens gehört. Auf der Fahrt durch diese malerische Wasserstraße weicht eine üppige, farbenfrohe Vegetation hoch aufragenden Bergen. Gehen Sie an Deck, um Robben und Wale zu beobachten, den Berg Hornsundtind zu bewundern und zu sehen, wie von kalbenden Gletschern Eis ins Meer stürzt.

Dann geht es weiter zum Bellsund, dessen Klippen große Kolonien von Alken, Trottellummen und Eissturmvögeln sowie Polarfüchse und Spitzbergen-Rentiere beherbergen. Halten Sie Ausschau nach alten Bergbausiedlungen und erfahren Sie mehr über Wanny Woldstad, die allererste Trapperin.

Unsere heutigen Aktivitäten werden von den sich ständig ändernden Wetterbedingungen im Hornsund und Bellsund bestimmt. Die Entscheidung trifft Ihr Expeditionsteam.

RÜCKKEHR NACH LONGYEARBYEN

Ein letzter Tag im hohen Norden

Tag 16:

Ihr arktisches Abenteuer geht in Longyearbyen zu Ende. Ein Transfer bringt Sie zum Flughafen für Ihren Flug nach Oslo. Sie kehren mit viel neuem Wissen über die arktische Tierwelt, die Geschichte der Region, das Polareis und den Klimawandel im Gepäck zurück nach Hause – und natürlich mit unvergesslichen Erinnerungen an dieses einmalige Erlebnis.

Falls Sie sich noch nicht verabschieden möchten, können Sie Ihren Aufenthalt mit unserem optionalen Nachprogramm noch etwas verlängern.

Im Preis inbegriffen

Flüge

- Flüge in der Economy Class zwischen Oslo und Longyearbyen

Transfers

- Alle Transfers und Ausflüge in Longyearbyen

Hotel

- Eine Übernachtung in Oslo inkl. Frühstück vor der Expeditions-Seereise
- Zwei Übernachtungen in Longyearbyen inkl. Abendessen und Frühstück vor der Expeditions-Seereise

Expeditionskreuzfahrt

- Aufenthalt in einer Kabine Ihrer Wahl
- Täglich Frühstück, Mittag- und Abendessen
- Wein, Bier und Spirituosen zu den Mahlzeiten und während des ganzen Tages und der Nacht erhältlich (vorbehaltlich der Schankgesetze)
- Den ganzen Tag über Kaffee, Tee und Softdrinks
- Gehobene Küche im Restaurant Lindstrøm für Gäste unserer Suiten inbegriffen (nur MS Fram)
- Gehobene Küche im Restaurant Lindstrøm für Gäste unserer Suiten inbegriffen
- Kostenlose nachfüllbare Wasserflasche OceanBottle zum Auffüllen an Bord
- Wind- und regenabweisende Jacke – Sie können sie an Bord tragen und mit nach Hause nehmen
- Professionelle Fotos von Ihrer Reise, aufgenommen von unserem Bordfotografen
- Kostenloses WLAN. Streaming wird allerdings nicht unterstützt
- Nutzung von Sauna, Whirlpools, Pool, Fitnessraum, Lounges und mehr
- Trinkgeld inbegriffen. Fantastischer Service ist bei HX Standard – wenn Sie jedoch etwas extra hinterlassen möchten, ist das immer willkommen
- Im Reisepreis enthaltene Aktivitäten

Aktivitäten bei der Anlandung

- Begleitete Anlandungen mit kleinen Expeditionsbooten
- Verleih von Stiefeln, Wanderstöcken und allen benötigten Ausrüstungsgegenständen für die Ausflüge
- Bordfotografen, die Ihnen wertvolle Tipps und Hilfestellungen geben

Aktivitäten an Bord

- Vertiefende Vorträge und Diskussionen, die von Experten des Expeditionsteams gehalten werden
- Voller Zugang zum schiffseigenen Science Center
- Im Rahmen unseres wissenschaftlichen Forschungsprogramms können sich die Gästen an laufenden Projekten beteiligen.
- Ein Bordfotograf gibt den Gästen Tipps rund um Landschafts- und Tierfotografie.
- Tägliches Zusammentreffen mit der Besatzung zur Vorbereitung auf den kommenden Tag

Anmerkungen

- Alle geplanten Aktivitäten unterliegen den Witterungs- und Eisbedingungen
- Bei Ausflügen und Aktivitäten sind Änderungen vorbehalten
- Bitte stellen Sie sicher, dass Sie alle Bestimmungen für die Einreise und die Einschiffung erfüllen
- Abhängig von der Ankunftszeit Ihres Fluges kann eine zusätzliche Übernachtung erforderlich sein (nicht im Reisepreis inbegriffen).

Nicht im Preis inbegriffen

- Internationale Flüge
- Zusätzliche Übernachtung(en), sofern aufgrund der Abflugzeit Ihres internationalen Fluges erforderlich
- Reiseversicherung
- Gepäckverladung
- Optionale Aktivitäten in kleinen Gruppen mit unserem Expeditionsteam

Ihr Schiff

Ihr Schiff ist die "MS Fram". Ausführlich stellen wir Ihnen dieses Schiff auf unseren Schiffseiten vor. [Ausführliche Informationen zu diesem Schiff.](#)

Passagiere

199

Bordsprachen



Eisklasse

1B

