

IHRE REISE

*Umrundung Spitzbergens – Die ultimative Spitzbergen-Expedition*

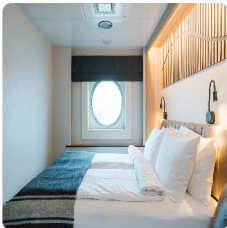
Reisetermin  
 10.08.2026 - 23.08.2026

Reisedauer  
 14 Tage

Reederei / Schiff  
 MS Fram / HX Expeditions



AUSSENKABINE, KAT: N2 11-13M<sup>2</sup> DECK 3



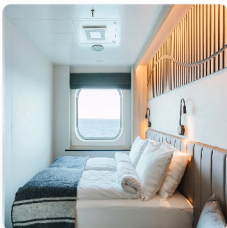
Doppelbelegung

  
**€ 12.982**  
 pro Person

Einzelbelegung

  
**€ 17.997**  
 pro Person

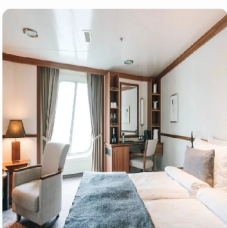
AUSSENKABINE SUPERIOR, KAT: U2 10-11M<sup>2</sup>, DECK 5 & 6



Doppelbelegung

  
**€ 13.613**  
 pro Person

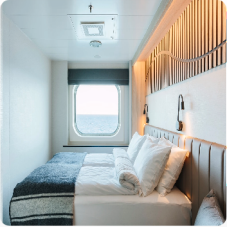
SUITE MIT BALKON, KAT: MG 20-27 M<sup>2</sup>, DECK 5 & 6



Doppelbelegung

  
**€ 24.337**  
 pro Person

USPB GARANTIEAUßENKABINE SUPERIOR, KAT: U2 10-23M<sup>2</sup>



Doppelbelegung



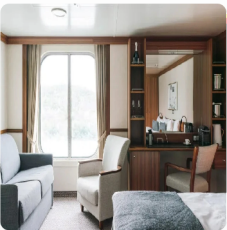
Nicht verfügbar

Einzelbelegung



Nicht verfügbar

USPS GARANTIE SUITE 15-27M<sup>2</sup>



Doppelbelegung



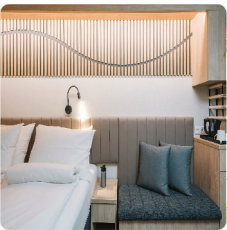
Nicht verfügbar

Einzelbelegung



Nicht verfügbar

INNENKABINE, KAT: I2 10-13M<sup>2</sup> DECK 6



Doppelbelegung



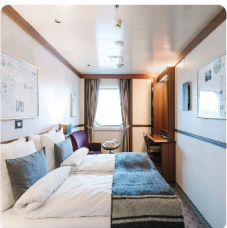
Nicht verfügbar

Einzelbelegung



Nicht verfügbar

USPO Garantie Außenkabine 10-21M<sup>2</sup>



Doppelbelegung



Nicht verfügbar

Einzelbelegung



Nicht verfügbar

AUSSENKABINE, KAT: N4 11-13M<sup>2</sup> DECK 3



*Doppelbelegung*



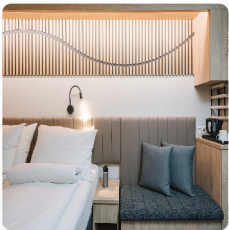
Nicht verfügbar

*Einzelbelegung*



Nicht verfügbar

INNENKABINE, KAT: I4 10-13M<sup>2</sup> DECK 5, 6



*Doppelbelegung*



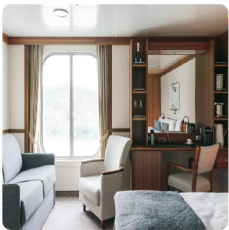
Nicht verfügbar

*Einzelbelegung*



Nicht verfügbar

SUITE, KAT: Q4 15-20M<sup>2</sup>, DECK 5 & 6



*Doppelbelegung*



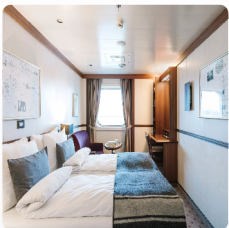
Nicht verfügbar

*Einzelbelegung*



Nicht verfügbar

AUSSENKABINE SUPERIOR, KAT: F4 22M<sup>2</sup>, DECK & 5



*Doppelbelegung*



Nicht verfügbar

*Einzelbelegung*



Nicht verfügbar

AUSSENKABINE, KAT: FJ 21M<sup>2</sup> EINGESCHRAENKTE SICHT, DECK 5



*Doppelbelegung*



Nicht verfügbar

*Einzelbelegung*



Nicht verfügbar

AUSSENKABINE ROLLSTUHLGERECHT, KAT: SD 10-11M<sup>2</sup> DECK 3



*Doppelbelegung*

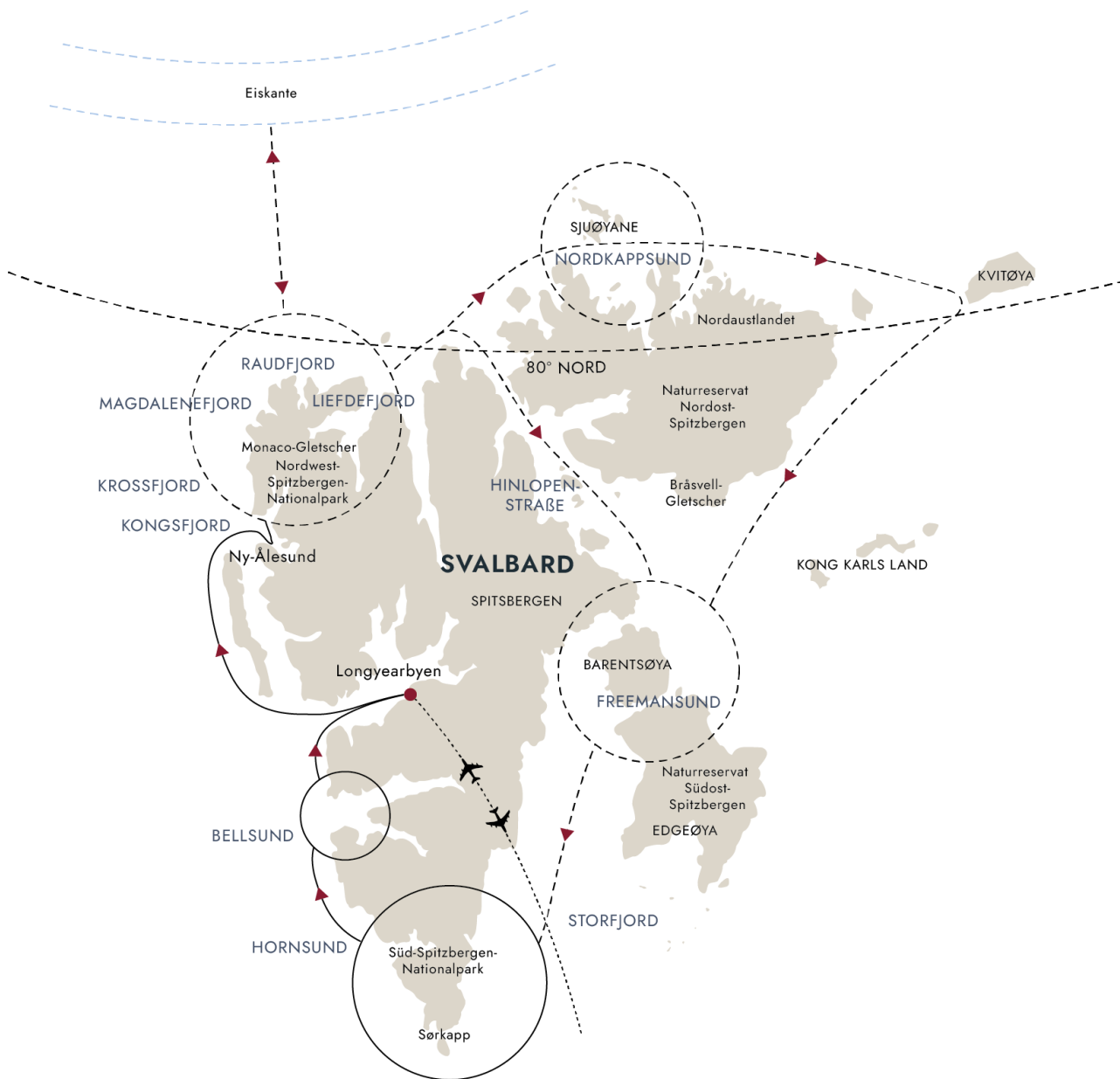


Nicht verfügbar

*Einzelbelegung*



Nicht verfügbar



#### ERKUNDEN SIE DAS KOSMOPOLITISCHE OSLO

##### Von Oslo in die Stadt an der Spitze der Welt

Nach einem Flug von Deutschland (über Oslo) beginnt Ihr Abenteuer mit einer Übernachtung in der nördlichsten Stadt der Welt, Longyearbyen.

Dag 1:

In der bunten Siedlung gibt es mehr Schneemobile als Menschen. Longyearbyen ist also ein ganz besonderer Ort am Rande der arktischen Wildnis. Wenn Sie Zeit haben, erkunden Sie diese besondere Stadt, bevor Sie den Tag in aller Ruhe ausklingen lassen.

Wenn Sie vor Ihrer Reise zwei zusätzliche Tage in Longyearbyen und Umgebung verbringen möchten, dann sehen Sie sich diese Reisevariante an. Sie umfasst die gleiche Reiseroute, jedoch mit zusätzlichen Abenteuern an Land in der Arktis.

#### ABENTEUER IN LONGYEARBYEN

##### Erkunden Sie diese farbenfrohe Grenzstadt

Nach dem Frühstück ist es an der Zeit, Longyearbyen zu erkunden.

Tag 2:  
Longyearbyen

Die ehemalige Kohlebergbausiedlung ist klein genug, um sie zu Fuß zu erkunden. Schlendern Sie die Hauptstraße entlang, die von Boutiquen, einer Kunstgalerie und Restaurants gesäumt ist. Vielleicht sehen Sie sogar ein Spitzbergen-Rentier vorüberziehen.

Bevor Sie am Nachmittag an Bord Ihres Schiffes gehen und Ihre Entdeckungsreise durch die Arktis fortsetzen, nehmen Sie an einem im Reisepreis inbegriffenen Ausflug teil und erhalten einen Einblick in das fantastische Reich der Eisbären in dieser Region am Ende der Welt.

#### BESCHAULICHES NY-ÅLESUND

##### Erleben Sie Wissenschaft, Entspannung und atemberaubende Landschaften

Heute erkunden Sie das idyllische Ny-Ålesund und die benachbarten Fjorde wie den Krossfjord und den Kongsfjord. Blenden Sie den Alltag aus und genießen Sie einen Tag ganz ohne Ablenkungen. Denn aufgrund der nahegelegenen geodätischen Station der norwegischen Kartierungsbehörde sind wir gezwungen, WLAN und Bluetooth auszuschalten.

Tag 3:

Ny-Ålesund ist eine der nördlichsten Siedlungen und eine ehemalige Bergbaustadt. Sie war der Ausgangspunkt für Roald Amundsens Arktis-Expeditionen mit dem Luftschiff „Norge“. Heute ist die Stadt ein internationales Zentrum für Naturwissenschaften und Klimaforschung, doch die Relikte ihrer Geschichte sind noch immer präsent.

In den Fjorden rund um Ny-Ålesund tauchen Sie in eine schroffe, von Gletschern geprägte Landschaft ein. Freuen Sie sich auf abenteuerliche Unternehmungen. Denn wir werden jede Gelegenheit nutzen, um die kleinen Expeditionsboote zu Wasser zu lassen, um an Land Wanderungen oder Bootsfahrten zu majestätischen Gletschern zu unternehmen.

#### NORDWEST-SPITZBERGEN-NATIONALPARK

##### Erleben Sie die unberührte arktische Wildnis

Tag 4–5:  
Nationalpark  
Nordwest-  
Spitzbergen

In den nächsten zwei Tagen erkunden wir die natürliche Schönheit und raue Tundra dieses atemberaubenden Nationalparks. Dort bilden steile Berge, Gletscher und wunderschöne vorgelagerte Inseln eine einzigartige arktische Landschaft.

Wir halten Ausschau nach den Tieren der Arktis – Wale, Robben, Walrosse und Rentiere. Mit viel Glück können wir vielleicht sogar den scheuen Eisbären von der Aussichtsplattform des Schiffes aus sehen.

Freuen Sie sich auf unvergessliche Abenteuer – wir werden jede Gelegenheit nutzen, um unsere Kajaks zu Wasser zu lassen oder mithilfe unserer Expeditionsboote an Land zu gehen, wo wir die Möglichkeit haben, Wanderungen zu unternehmen oder an einer Strandsäuberungsaktion teilzunehmen.

#### ENTLANG DER EISKANTE

##### Erleben Sie die polare Eiskappe hautnah

Tag 6–7:

Wenn die Bedingungen es zulassen, fahren wir nordwärts und überqueren den 80. Breitengrad, um die sich ständig verändernde Eiskante zu erkunden. Die Übergangszone zwischen der Eiskante und dem offenen Meer ist ein magischer und doch vergänglicher Ort, an dem das Wasser von Eisschollen und losem Packeis bedeckt ist. Hier stehen die Chancen gut, vom Schiff aus Wildtiere wie Robben und Walrosse zu erblicken, die sich fotogen auf dem glitzernden Eis räkeln. Wenn die Bedingungen stimmen, werden die Expeditionsboote zu Wasser gelassen und Sie können die Eisschollen aus nächster Nähe erleben.

Die Eiskante verschiebt sich je nach Jahreszeit und Wetter. Es ist nicht absehbar, ob eine Erkundungstour möglich sein wird. Zwischen Mai und August zieht sich die Eiskante in Richtung der Polkappe zurück und ist für uns unerreichbar. In diesem Fall werden wir die nicht weniger beeindruckenden Fjorde, Gletscher und die unglaubliche Landschaft der Küste Spitzbergens erkunden.

Wildblumen beginnen im Juli und bis in den August hinein zu blühen und überziehen die Landschaft mit einem Feuerwerk an Schönheit und Farben.

#### ERKUNDUNG OST-SPITZBERGENS

##### Auf der Suche nach Eisbären, Seevögeln und Walrossen

Seien Sie auf alles vorbereitet, denn auf diesem Abschnitt Ihrer Reise wird es wirklich abenteuerlich. Wenn das Meereis es zulässt, werden wir weiter nach Osten fahren und die unberührte Wildnis im Nordosten Spitzbergens erkunden, bevor wir versuchen, den Archipel vollständig zu umrunden.

Tag 8–11: Ost-Spitzbergen-Naturreservat

Vielleicht fahren wir zum riesigen Gletscher Bråsvellbreen, um Wasserfälle zu sehen, die in die eisigen Tiefen stürzen, oder wir lassen rund um Kvitøya unsere kleinen Boote zu Wasser. Jeder Tag im Osten bietet eine neue Gelegenheit, nach Eisbären Ausschau zu halten, die auf dem Eis umherstreifen. Vielleicht fahren wir in Richtung Süden zum Freemansundet und nach Kapp Lee oder erkunden Edgeøya oder Barentsøya mit unseren kleinen Expeditionsbooten.

Wie es sich für eine echte Expeditionsreise gehört, hängt es von den Bedingungen ab, wohin genau uns unsere Reise führt. Wecken Sie Ihren Forschergeist bei aufregenden Anlandungen, Wanderungen und Kajaktouren und halten Sie Ausschau nach Wildtieren.

Wenn das Eis es uns nicht erlaubt, nach Osten zu fahren, werden Sie dennoch genauso viele Abenteuer erleben: Wir tauchen dann tiefer in die Wunder des westlichen Spitzbergens ein oder versuchen, das Archipel durch die Hinlopenstraße zu umrunden. Wir bahnen uns flexibel unseren Weg durch tiefe Fjorde und zwischen hoch aufragenden Bergen hindurch, um die faszinierende Tierwelt der Arktis zu beobachten.

#### HORNSUND UND BELLSUND

##### Majestätische Gletscher, Vögel und eine spannende Pioniergeschichte

Tag 12–13: Der Süd-Spitzbergen-Nationalpark und die Region Bellsund

Ihre Expeditions-Seereise führt Sie südwärts zum Hornsund, der zu den schönsten Fjorden Spitzbergens gehört. Auf der Fahrt durch diese malerische Wasserstraße weicht eine üppige, farbenfrohe Vegetation hoch aufragenden Bergen. Dann geht es weiter zum Bellsund, dessen Klippen große Kolonien von Krabbentauchern, Trottellummen und Eissturmvögeln beherbergen. Auch Polarfüchse und Spitzbergen-Rentiere leben hier. Beobachten Sie von Deck aus Robben und Wale, den Berg Hornsundtind und Gletscher, die bis ins Meer reichen. Erfahren Sie mehr über Wanny Woldstad, die erste Trapperin, die in Spitzbergen auf die Jagd ging.

Dann geht es weiter zur klassischen Schönheit der schneebedeckten Berge von Bellsund – einer historischen Gegend, in der man am Ufer die Spuren des früheren Walfangs und Bergbaus sehen kann.

Unsere heutigen Aktivitäten werden von den sich ständig ändernden Wetterbedingungen im Hornsund und Bellsund bestimmt. Ihr Expeditionsteam wird entscheiden, welche Möglichkeiten sich an diesem Tag am besten für Erkundungen eignen.

#### RÜCKKEHR NACH LONGYEARBYEN

##### Ein letzter Tag im hohen Norden

Tag 14:

Ihr arktisches Abenteuer endet in Longyearbyen, von wo aus Sie über Oslo zurück nach Deutschland fliegen. Sie werden mit mehr Wissen über die arktischen Tiere, die Geschichte, das Polareis und den Klimawandel nach Hause zurückkehren als Sie gekommen sind - und mit Erinnerungen an ein unglaubliches Erlebnis.

**Im Preis inbegriffen**

## Flights

- Flights in economy class between Germany and Longyearbyen (via Oslo) including all taxes, return Rail&Fly ticket

## Transfers

- All transfers in Longyearbyen including an excursion and lunch before the expedition cruise

## Hotel

- Overnight in Longyearbyen before your expedition cruise, including a light dinner and breakfast

## Expedition Cruise

- A stay in a cabin of your choice
- Daily breakfast, lunch and dinner
- Wine, beer and spirits available at meals and throughout the day and evening (subject to licensing laws, excludes premium drinks)
- All day coffee, tea and soft drinks
- Fine dining in restaurant Lindstrøm included for suite guests (on MS Fram only)
- A complimentary water bottle to refill on board and take home
- A polar expedition jacket, a backpack, or another piece of HX kit
- Professional photos from your trip taken by our onboard photographer
- Complimentary Wi-Fi. Please note, streaming is not supported
- Use of sauna, hot tubs, fitness room, lounges and more
- Gratuities included. Fantastic service is standard at HX -- though if you'd like to leave something extra, it's always appreciated
- Range of included activities

## Onboard Activities

- In-depth lectures and discussions hosted by experts on the Expedition Team
- Full access to the ship's Science Centre
- Citizen Science Programme allows guests to assist with ongoing scientific research
- Professional onboard photographer gives tips and tricks for the best landscape and wildlife photos
- Informal gatherings with the crew for daily briefings

## Landing Activities

- Escorted landing with small expedition boats
- Loan of boots, trekking poles and all equipment for activities
- Expedition photographers on hand to assist you

## notes

- All planned activities are subject to weather and ice conditions
- Excursions and activities are subject to change
- Please make sure you meet all entry and boarding requirements

- No gratuities expected
  - Depending on your individual flight times, an additional overnight in Oslo might be necessary (not included)
- 

**Nicht im Preis inbegriffen**

- Zusätzliche Übernachtung(en), falls aufgrund der internationalen Flugzeiten erforderlich
- Reiseversicherung
- Gepäckverladung
- Optionale Aktivitäten in kleinen Gruppen mit unserem Expeditionsteam

## *Ihr Schiff*

*Ihr Schiff ist die "MS Fram". Ausführlich stellen wir Ihnen dieses Schiff auf unseren Schiffseiten vor. [Ausführliche Informationen zu diesem Schiff.](#)*

Passagiere  
**199**

Bordsprachen  


Eisklasse  
**1B**

