

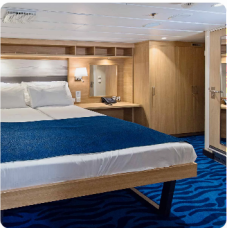
IHRE REISE

Reisetermin  
 05.12.2026 - 12.12.2026

Reisedauer  
 8 Tage

Reederei / Schiff  
 MS Spitsbergen / HX Expeditions

INNENKABINE, KAT: I2 9-14M<sup>2</sup>, DECK 4



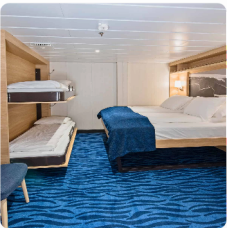
Doppelbelegung

  
**€ 3.668**  
 pro Person

Einzelbelegung

  
**€ 3.668**  
 pro Person

INNENKABINE SUPERIOR, KAT: K2 15-20M<sup>2</sup> DECK 6 & 7



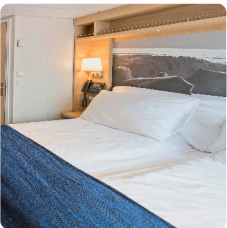
Doppelbelegung

  
**€ 3.851**  
 pro Person

Einzelbelegung

  
**€ 3.851**  
 pro Person

AUSSENKABINE, KAT: J3 11-12M<sup>2</sup>, EINGESCHRÄNKTE SICHT, DECK 7



Doppelbelegung

  
**€ 4.291**  
 pro Person

Einzelbelegung

  
**€ 4.291**  
 pro Person

AUSSENKABINE, KAT: J2 11-12M<sup>2</sup>, EINGESCHRÄNKTE SICHT, DECK 7



*Doppelbelegung*

  
**€ 4.291**  
 pro Person

*Einzelbelegung*

  
**€ 4.291**  
 pro Person

AUSSENKABINE SUPERIOR ROLLSTUHLGERECHT, KAT: YA 17-18M<sup>2</sup>, EINGESCHRÄNKTE SICHT



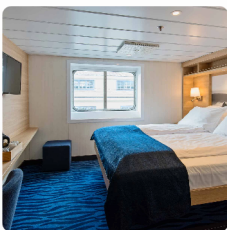
*Doppelbelegung*

  
**€ 4.768**  
 pro Person

*Einzelbelegung*

  
**€ 4.768**  
 pro Person

AUSSENKABINE SUPERIOR, KAT: QJ 14-18M<sup>2</sup>, EINGESCHRÄNKTE SICHT, DECK 6



*Doppelbelegung*

  
**€ 4.768**  
 pro Person

*Einzelbelegung*

  
**€ 4.768**  
 pro Person

AUSSENKABINE, KAT: O2 13-14M<sup>2</sup> DECK 4



*Doppelbelegung*

  
**€ 4.988**  
 pro Person

*Einzelbelegung*

  
**€ 4.988**  
 pro Person

AUSSENKABINE SUPERIOR, KAT: P2D 14-15M<sup>2</sup>, EINGESCHRÄNKTE SICHT, DECK 6 & 7



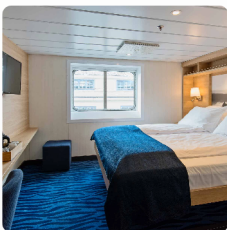
Doppelbelegung

  
**€ 5.135**  
 pro Person

Einzelbelegung

  
**€ 5.135**  
 pro Person

AUSSENKABINE SUPERIOR, KAT: U2D 11-14M<sup>2</sup> DECK 6 & 7



Doppelbelegung

  
**€ 5.318**  
 pro Person

Einzelbelegung

  
**€ 5.318**  
 pro Person

MINI-SUITE, KAT: Q2 16-17M<sup>2</sup>, DECK 4



Doppelbelegung

  
**€ 6.235**  
 pro Person

Einzelbelegung

  
**€ 6.235**  
 pro Person

MS Spitsbergen Garantie Aussenkabine



Doppelbelegung

  
**€ 6.520**  
 pro Person

Einzelbelegung

  
**€ 11.084**  
 pro Person

Garantie Aussenkabine teilweise eingeschränkte Sicht



*Doppelbelegung*



**€ 6.520**

pro Person

*Einzelbelegung*



**€ 11.084**

pro Person

USPB GARANTIE ARKTIS SUPERIOR AUSSENKABINE 11-18M<sup>2</sup>



*Doppelbelegung*



**€ 6.520**

pro Person

*Einzelbelegung*



**€ 11.084**

pro Person

USPO GARANTIE AUSSENKABINE 11-14M<sup>2</sup>



*Doppelbelegung*



**€ 6.520**

pro Person

*Einzelbelegung*



**€ 11.084**

pro Person

USPS GARANTIE SUITE 16-33M<sup>2</sup>



*Doppelbelegung*



**€ 6.520**

pro Person

*Einzelbelegung*



**€ 13.040**

pro Person

**Garantie Aussenkabine Superior**



*Doppelbelegung*

  
**€ 6.520**  
 pro Person

*Einzelbelegung*

  
**€ 11.084**  
 pro Person

**USPI GARANTIE INNENKABINE 9-20M<sup>2</sup>**



*Doppelbelegung*

  
**€ 6.520**  
 pro Person

*Einzelbelegung*

  
**€ 11.084**  
 pro Person

**Garantie Innenkabine**



*Doppelbelegung*

  
**€ 6.520**  
 pro Person

*Einzelbelegung*

  
**€ 11.084**  
 pro Person

**Garantie Suite**



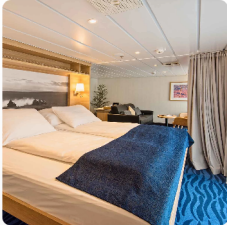
*Doppelbelegung*

  
**€ 6.520**  
 pro Person

*Einzelbelegung*

  
**€ 13.040**  
 pro Person

GRAND-SUITE MIT BALKON, KAT: MG 28-29M<sup>2</sup>, DECK 6



Doppelbelegung

  
**€7.225**  
 pro Person

Einzelbelegung

  
**€7.225**  
 pro Person

EIGNER-SUITE MIT BALKON, KAT: MX 32-33M<sup>2</sup>, DECK 6



Doppelbelegung

  
**€10.636**  
 pro Person

Einzelbelegung

  
**€10.636**  
 pro Person

MS Spitsbergen Polar Aussenkabine Kategorie N



Doppelbelegung

  
 Nicht verfügbar

Einzelbelegung

  
 Nicht verfügbar



#### **ABREISE AUS TROMSØ**

##### **Entdecken Sie das Tor zur Arktis**

5. Dez 26 -  
 Abreise aus  
 Tromsø

Vor der Kulisse verschneiter Berge ist das lebhaft Tromsø der perfekte Ausgangspunkt für Ihr Abenteuer. Tromsø war der Ausgangspunkt für viele historische Expeditionen in die Arktis, darunter auch die von Roald Amundsen. Aufgrund ihrer Lage 400 km nördlich des Polarkreises wird sie auch als „Tor zur Arktis“ bezeichnet. Jetzt haben Sie die Chance, es den legendären Entdeckern gleichzutun und Kurs auf die Arktis zu nehmen.

Wenn Sie früh in Tromsø ankommen, empfehlen wir Ihnen, die Stadt zu erkunden, bevor Sie Ihre Seereise antreten. Es gibt viel zu sehen, z. B. das Polarmuseum, in dem Sie mehr über das Erbe der Stadt als Ausgangspunkt für Entdecker erfahren. Und besuchen Sie unbedingt die beeindruckende Arktische Kathedrale mit ihrem riesigen Buntglasfenster. Wenn Sie Lust auf ein kleines Extra-Abenteuer haben, sollten Sie sich unser Vorprogramm ansehen.

#### ERKUNDUNG DES LYNGENFJORDS UND DER LYNGEN-ALPEN

##### Über den Lyngenfjord in Richtung der malerischen Lyngenalpen

In den nächsten sieben Tagen werden wir vier verschiedene Regionen erkunden, jede mit ihren eigenen herausragenden Merkmalen und einzigartiger Schönheit. Die erste Region, die wir vermutlich besuchen werden, ist Lyngen.

6. Dez 26 -  
Erkundung des  
Lyngenfjords  
und der  
Lyngen-Alpen

Die malerische Landschaft um Lyngen besticht mit zerklüfteten, schneebedeckten Bergen und ist insbesondere für Fans von winterlichen Aktivitäten attraktiv. Der Lyngenfjord ist über 160 km lang. Wir verbringen unsere Zeit hier mit Anlandungen in der Natur, Wandern, Schneeschuhlaufen, Kajakfahren und – sofern die Bedingungen es zulassen – der Beobachtung von Walen von unseren kleinen Expeditionsbooten oder vom Deck des Schiffes aus.

Später ist es dann Zeit für etwas ganz Besonderes. Inspiriert von der norwegischen „Friluftsliv“, der tiefen Liebe zur Natur, versammeln wir uns am Strand und genießen die Wärme eines Lagerfeuers bei unserem Ausflug in der Abenddämmerung („Day to Dusk – Flames and Flavours“). Mit einem heißen Getränk in der Hand und norwegischen Speisen, die von unseren Köchen an Bord zubereitet werden, fühlen Sie sich wirklich eins mit der Natur. Und wenn wir Glück haben, bietet uns das Nordlicht vielleicht ein farbenprächtiges Spektakel.

#### SENJA

##### Entdecken Sie Norwegen im Miniaturformat

Senja ist die zweitgrößte Insel Norwegens und wird manchmal auch als Norwegen im Miniaturformat bezeichnet. Angesichts ihrer zerklüfteten Berge, den Sandstränden, dunklen Wäldern und idyllischen Fischerdörfern leuchtet es ein, wie die Insel zu ihrem Namen gekommen ist. Auf der ganzen Insel kann man freilaufende Rentiere antreffen – halten Sie also die Augen offen.

7. Dez 26 -  
Senja

Auf dem Programm steht die historische Siedlung Tranoya, die uns ein einzigartiges Erlebnis mit herzlicher skandinavischer Gastfreundschaft bietet. Wir lernen die uralte Kultur der Wikinger und das moderne Leben in den abgelegenen Dörfern im arktischen Norwegen während der Wintermonate kennen.

In den Monaten Dezember und Januar erleben wir einige Reiseabschnitte auf See bei Dämmerung und bei Dunkelheit. Aber das macht das Reiseerlebnis nur interessanter, da die glitzernden Schneelandschaften in dieser Zeit im Licht der tief stehenden Sonne und dem glänzenden Sternenlicht erstrahlen.

#### IN RICHTUNG LOFOTEN

##### Erleben Sie dramatische Panoramen

8. Dez 26 - In  
Richtung  
Lofoten

Auf dem Weg zu den Lofoten sucht das Expeditionsteam nach dem besten Ort für einen Naturausflug – vielleicht an einem der vielen schönen Strände, die in den geschützten Fjorden vermutlich von unberührtem Schnee bedeckt sind. Wir können mit unseren kleinen Expeditionsbooten zwischen abgelegenen Inseln auf Erkundungstour gehen oder eine Kajaktour unternehmen.

Die Annäherung mit dem Schiff an die dramatisch steilen Berge der Lofoten ist ein unvergessliches Erlebnis. Während wir durch diese Region mit windgepeitschten Inseln, geschützten Buchten und einigen der schönsten Fjorde der Welt fahren, werden Sie sich von dieser Landschaft verzaubern lassen. Halten Sie Ausschau nach Seeadlern, während Sie die außergewöhnliche Schönheit dieser Küste bestaunen.

#### LOFOTEN

##### Lernen Sie die Lofoten näher kennen

Im Winter verwandeln sich die Lofoten in ein schneebedecktes Wunderland. Enge Fjorde, versteckte Strände zwischen hohen Bergen und malerische Fischerdörfer – mit einem kleinen Schiff wie MS Spitsbergen lassen sich diese Orte ideal erkunden.

Während Sie die natürliche Pracht der Lofoten bewundern, erfahren Sie bei einem Treffen mit den lokalen Gemeinden auch etwas über die Bedeutung der *Lofoten Fiske*, der lokalen Fischerei.

9. Dez 26 -  
Lofoten

Eines dieser Dörfer ist Svolvær. Wenn unser Schiff bis spät in die Nacht hier liegt, können Sie das Flair dieser arktischen Stadt in aller Ruhe auf sich wirken lassen. Nehmen Sie an einem Ausflug teil oder erkunden Sie den Boulevard. Svolvær ist eine kleine Stadt – wenn auch die größte, die Sie auf den Inseln in dieser Gegend finden werden. Hier gibt es einige gemütliche Restaurants und Bars, wenn Sie einen für die Lofoten typischen Snack oder ein Bier probieren möchten.

Zur Krönung des Ganzen kommen Sie in den Genuss eines weiteren besonderen Erlebnisses: *Nordic Sauna and Polar Plunge* (Nordische Sauna und Eisbaden). Erleben Sie eine anregende norwegische Tradition, bei der Sie sich in der Wärme der Sauna entspannen, ehe Sie einen aufregenden Sprung ins eiskalte Wasser wagen.

#### VESTERÄLEN

##### Genießen Sie ein exklusives Abenteuer

Auf dem Weg nach Vesterålen planen Ihr Kapitän und der Expeditionsleiter die Tagesroute flexibel nach Wetterlage und Möglichkeiten – damit wir das Beste aus dem herausholen, was die Region zu bieten hat.

10. Dez 26 -  
Vesterålen

Wenn es die Bedingungen zulassen, fahren wir in den Trollfjord hinein – ein enges Gewässer, das von steil aufragenden Felswänden gesäumt ist. Oder wir fahren zwischen schroffen Gipfeln durch die Raftsund-Meerenge. Unabhängig von der gewählten Route erwarten Sie beeindruckende Landschaften. Und während wir durch die dramatischen Fjorde fahren, ragen die Berge so nah am Schiff in die Höhe, dass es sich anfühlt, als könne man sie anfassen.

Hier findet auch das ganz besondere Erlebnis „*Into the Night – Dinner at the Museum*“ (Abendessen im Museum) in unserem eigenen Hurtigruten Museum statt. Sie erleben die exklusive Eröffnung dieses geschichtsträchtigen Ortes und speisen inmitten historischer Artefakte im alten Speisesaal des Schiffes MS Finnmarken.

#### IN RICHTUNG TROMSØ

##### Ein letzter unvergesslicher Expeditionstag

11. Dez 26 -  
In Richtung  
Tromsø

Unser Weg zurück nach Tromsø verläuft weiterhin sicher durch die tiefen Fjorde – bei jeder Abzweigung gibt es eine neue Insel oder einen neuen Berg zu entdecken. Unterwegs haben wir genügend Zeit, um mit unseren kleinen Expeditionsbooten Anlandestellen zu erkunden, Naturwanderungen zu unternehmen und an anderen Aktivitäten teilzunehmen.

Auch auf unserem Weg durch diese inneren Gewässer bleibt die Landschaft atemberaubend – entweder vom winterlichen Sonnenlicht in Szene gesetzt oder in das magische Dämmerlicht der Polarnacht getaucht. Darüber hinaus befinden wir uns hier in Gebieten, wo wir mit hoher Wahrscheinlichkeit Wale sichten können. Bewundern Sie die arktische Landschaft vom Schiff aus, wärmen Sie sich in der Sauna auf oder schließen Sie sich dem Expeditionsteam an, um im Science Center Vorträgen zu lauschen oder an Präsentationen teilzunehmen.

#### RÜCKKEHR NACH TROMSØ

##### Eine weitere Gelegenheit, Tromsø zu erkunden

12. Dez 26 -  
Rückkehr nach  
Tromsø

Ihre Expeditions-Seereise endet wieder in Tromsø. Wenn Sie vor der Seereise noch keine Gelegenheit hatten, diese schöne Stadt zu erkunden, sollten Sie das jetzt nachholen. Es gibt hier so viel zu sehen und zu unternehmen.

Wir hoffen, dass Ihre Zeit im arktischen Norwegen ebenso lohnend wie unvergesslich war. Nach Tagen in der Stille des Winters – umgeben von eindrucksvollen Landschaften und sanftem Licht – kehren Sie mit einem tieferen Gefühl für den Ort und unvergesslichen Erinnerungen nach Hause zurück.

#### Im Preis inbegriffen

## Expeditions-Seereise

- Aufenthalt in einer Kabine Ihrer Wahl
- Täglich Frühstück, Mittag- und Abendessen
- Wein, Bier und Spirituosen zu den Mahlzeiten und während des Tages und Abends erhältlich (vorbehaltlich der Schankerlaubnis)
- Den ganzen Tag über Kaffee, Tee und Softdrinks
- Kostenlose Wasserflasche zum Auffüllen an Bord und zur Mitnahme nach Hause
- Polar-Expeditionsjacke, ein Rucksack oder ein anderes Teil der HX-Ausrüstung
- Professionelle Fotos von Ihrer Reise, aufgenommen von unserem Bordfotografen
- Kostenloses WLAN. Streaming wird allerdings nicht unterstützt
- Nutzung von Sauna, Whirlpools, Pool, Fitnessraum, Lounges und mehr
- Trinkgeld inbegriffen. Fantastischer Service ist bei HX Standard – wenn Sie jedoch etwas extra hinterlassen möchten, ist das immer willkommen
- Im Reisepreis enthaltene Aktivitäten
- Inklusive einzigartiger und maßgeschneiderter Erlebnisse

## Aktivitäten an Bord

- Vertiefende Vorträge und Diskussionen, die von Experten des Expeditionsteams gehalten werden
- Das Expeditionserlebnis ist auch in deutscher Sprache verfügbar oder wird ggf. ins Deutsche übersetzt
- Voller Zugang zum schiffseigenen Science Center
- Wissenschaftliches Forschungsprogramm, das es den Gästen ermöglicht, sich an laufend Projekten zu beteiligen
- Ein Bordfotograf gibt unseren Gästen Tipps rund um Landschafts- und Tierfotografie.
- Tägliche Treffen mit dem Expeditionsteam zur Vorbereitung auf den kommenden Tag

## Erkundungstouren

- Begleitete Anlandungen mit kleinen Expeditionsbooten
- Verleih von Stiefeln, Wanderstöcken und anderen benötigten Ausrüstungsgegenständen für Aktivitäten. In Ihren Reiseunterlagen von HX Hurtigruten Expeditions finden Sie eine empfohlene Packliste.
- Wertvolle Tipps und Hilfestellungen von unserem Bordfotografen

## Hinweise

- Alle geplanten Aktivitäten sind abhängig von den Wetter- und Eisbedingungen
- Änderungen an Ausflügen und Aktivitäten vorbehalten
- Bitte stellen Sie sicher, dass Sie alle Bestimmungen zur Einreise und Einschiffung erfüllen
- Abhängig von der Ankunftszeit Ihres Fluges kann eine zusätzliche Übernachtung erforderlich sein (nicht im Reisepreis inbegriffen)

---

#### Nicht im Preis inbegriffen

- Internationale Flüge
- Abhängig von der Ankunft Ihres Fluges kann eine zusätzliche Übernachtung erforderlich sein.

- Reiseversicherung
- Gepäckverladung

## *Ihr Schiff*

*Ihr Schiff ist die "MS Spitsbergen". Ausführlich stellen wir Ihnen dieses Schiff auf unseren Schiffseiten vor. [Ausführliche Informationen zu diesem Schiff.](#)*

*Passagiere*  
199

*Bordsprachen*  


*Eisklasse*  
1C

