

IHRE REISE

*Antarktis intensiv: Die große  
 Polarkreis-Expedition*

Reisetermin  
 19.02.2027 - 05.03.2027

Reisedauer  
 15 Tage

Reederei / Schiff  
 MS Discoverer / Polar Latitudes Expeditions



Porthole Stateroom



Doppelbelegung



~~15.486~~  
**€ 14.711**

pro Person

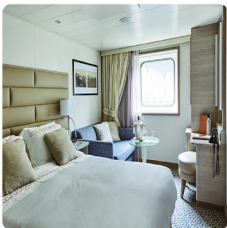
Einzelbelegung



**€ 30.971**

pro Person

Ocean Stateroom



Doppelbelegung



~~17.796~~  
**€ 16.017**

pro Person

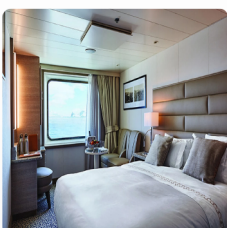
Einzelbelegung



**€ 35.593**

pro Person

Vista Stateroom



Doppelbelegung



~~17.968~~  
**€ 16.171**

pro Person

Einzelbelegung




**€ 35.935**

pro Person

**Navigator Stateroom**




*Doppelbelegung*



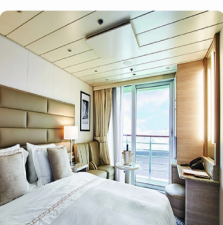
~~21.305~~  
**€ 17.044**  
pro Person

*Einzelbelegung*




**€ 42.610**  
pro Person

**Balcony Stateroom**




*Doppelbelegung*



~~19.594~~  
**€ 17.243**  
pro Person

*Einzelbelegung*



**€ 39.187**  
pro Person

**Discovery Suite**



*Doppelbelegung*



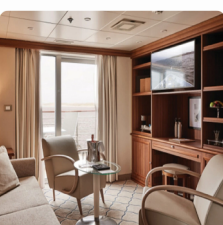
~~21.305~~  
**€ 18.110**  
pro Person

*Einzelbelegung*



**€ 42.610**  
pro Person

**Owner's Suite**




*Doppelbelegung*



~~24.472~~  
**€ 19.577**  
pro Person

*Einzelbelegung*



**€ 48.943**  
pro Person

Grand Suite



Doppelbelegung



~~26.611~~  
**€21.289**

pro Person

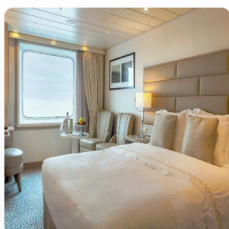
Einzelbelegung



**€53.222**

pro Person

Solo Vista Stateroom



Einzelbelegung



**€26.611**

pro Person



Tag 1  
 Ankunft und Erkundung von Ushuaia Nach einer freundlichen Begrüßung am Flughafen und dem Transfer zum luxuriösen Arakur Ushuaia Resort & Spa können Sie sich etwas Zeit nehmen, um sich zu entspannen oder die südlichste Stadt der Welt, Ushuaia, zu erkunden. (Sollte es wider Erwarten nicht möglich sein, Sie im Arakur unterzubringen, werden Sie in einem anderen der besten Luxushotels von Ushuaia untergebracht.) Unsere optionale Abendbesprechung bietet Ihnen die Gelegenheit, Fragen zu stellen und einige Ihrer Mitreisenden kennenzulernen.

Tag 2  
 Alle an Bord! Verbringen Sie den Vormittag entspannt im Hotel, besuchen Sie ein Museum oder erkunden Sie die Geschäfte in Ushuaia, bevor wir Sie am Nachmittag zum Schiff begleiten. Unser Expeditionsteam und die Schiffsbesatzung heißen Sie an Bord willkommen und helfen Ihnen beim Ankommen. Anschließend finden eine Sicherheitseinweisung und eine Informationsveranstaltung statt, gefolgt vom Willkommensdinner unseres Kapitäns. Wir sind auf dem Weg in die Antarktis!

Tag 3-4  
Drake-Passage Unsere Polarexperten teilen ihr umfangreiches Wissen über die Antarktis mit Ihnen, von ihrer bezaubernden Tierwelt bis hin zu ihrer bewegten Geschichte. Nehmen Sie an unserem bahnbrechenden Citizen Science-Programm teil oder lehnen Sie sich zurück und genießen Sie diese sagenumwobene Reise, während Sie seltene Tierarten beobachten können. Halten Sie Ihr Fernglas bereit, um die vielen Seevögel zu beobachten, die unser Schiff begleiten, während wir die antarktische Konvergenz in Richtung Antarktis überqueren und die Temperaturen merklich sinken. Das ist Ihr Stichwort, sich auf die erste Sichtung eines Eisbergs vorzubereiten – ein unvergesslicher Moment auf jeder Reise.

Tag 5  
Südliche Shetlandinseln Im Laufe der Zeit hat die vulkanische Aktivität der Südlichen Shetlandinseln eine einzigartige Geologie geschaffen. Hier erwarten Sie spektakuläre Berge, Gletscher und eine vielfältige Tierwelt, darunter Zügel- und Eselspinguine, und es ist nicht ungewöhnlich, dass Sie sich den Strand mit See-Elefanten und Pelzrobben teilen. Auch Wale werden häufig gesichtet. Wir werden uns also in unseren Zodiacs und Kajaks niederlassen und den größten Teil des Tages mit Erkundungen verbringen. Ob an Land oder auf See, im Zodiac oder im Kajak – machen Sie sich bereit für eine umfassende Einführung in diesen unvergleichlichen Teil der Welt.

Tag 6-9  
Erreichen des südlichen Polarkreises Auf unserer Fahrt südwärts durch die Bransfieldstraße sehen wir zum ersten Mal die atemberaubende Silhouette der Antarktischen Halbinsel. Wildtiere wie Pinguine, Wale und Pelzrobben werden häufiger gesichtet, ebenso wie dramatisch geformte Eisberge. Mit zusätzlicher Zeit für Erkundungen bieten sich zahlreiche Möglichkeiten. Wir werden historische Stätten wie die Hütten am Damoy Point besuchen, in der Wilhelmina Bay nach Buckelwalen Ausschau halten und unsere zweimal täglichen Ausflüge fortsetzen, bis wir das Kronjuwel dieser Expedition erreichen, die atemberaubende Landschaft des Lemaire-Kanals. Wenn das Wetter es zulässt, werden wir den Südpolarkreis bei 66°33'S überqueren, eine Leistung, die Sie in eine seltene Gesellschaft bringen wird. Nach einer Tradition, die ursprünglich von Seeleuten begründet wurde, die den Äquator überquerten, werden wir diesen Anlass feiern, indem wir ... (Sorry, das müssen Sie selbst erleben), bevor wir zu einer Reihe historischer und selten besuchter britischer Forschungsstationen weiterfahren und anschließend wieder nach Norden zurückkehren.

Tag 10-12  
Antarktische Halbinsel Auf unserem Weg nach Norden erkunden wir alles, was die Antarktische Halbinsel zu bieten hat, darunter zahlreiche spektakuläre Buchten und berühmte Anlegestellen. Wir manövrieren durch dramatische Kanäle, während wir die wildreichen Gewässer durchqueren, und begegnen einer Vielzahl lebhafter Pinguine, Robben und Wale entlang der zerklüfteten Küsten und im Meer. Unterwegs gibt es immer wieder großartige Gelegenheiten, an mehreren aktiven wissenschaftlichen Stationen und historischen Anlegestellen anzuhalten, da wir keine Gelegenheit ungenutzt lassen, um das Beste dieses magischen Ortes zu erkunden.

Tag 13-14  
Drake-Passage Wir verlassen diesen magischen Ort und machen uns auf den Weg nach Norden, wobei wir erneut die Antarktische Konvergenzzone und die Drake-Passage überqueren. Wir feiern ein letztes Mal, indem wir den Abschluss unserer Expedition mit einer besonderen Bildershow und einem gemeinsamen Abschlussessen feiern.

Tag 15  
Ausschiffung in Ushuaia Mit einem breiten Lächeln auf unseren müden, aber zufriedenen Gesichtern gehen wir am Morgen von Bord, sodass Sie Ihren Flug nach Buenos Aires nehmen oder in Ushuaia bleiben können, um weitere Sehenswürdigkeiten zu besichtigen und Abenteuer zu erleben.

#### Im Preis inbegriffen

- Eine Vorab-Hotelübernachtung mit Frühstück in Ushuaia
- Transfer vom Flughafen in Ushuaia (USH) zum Gruppenhotel (vorausgesetzt, Sie reisen am ersten Tag der Reise an und wir haben Ihre bestätigte Flugverbindung mindestens 15 Tage vor Reiseantritt erhalten)
- Transfer vom Gruppenhotel zum Schiff für die Einschiffung
- Unterkunft und Verpflegung an Bord
- „Willkommens-“ und „Abschiedsempfang“ mit Sekt und alkoholfreien Getränken
- Bier/Wein/alkoholfreie Getränke zum Mittag- und Abendessen
- Kaffee/Tee/Kakao rund um die Uhr
- 500 MB WiFi-Zugangskarte für Ihre persönlichen Geräte
- Expeditionsjacke zur Verwendung während der Reise
- Fleece-gefütterte Jacke (die Sie behalten dürfen)
- Ein Paar Leihstiefel zur Verwendung während der Reise
- Alle geplanten Landgänge und Ausflüge
- Schneeschuhe zur Verwendung während der Landgänge (je nach Verfügbarkeit)
- Unser Citizen Science-Programm: Teilnahme an einer Vielzahl von wissenschaftlichen Aktivitäten, die wichtige Forschungsprojekte unterstützen
- Fotografie-Coach während der gesamten Reise verfügbar
- Teilnahme am Polar Plunge
- Zugang zu unseren medizinischen Einrichtungen an Bord
- Zugang zu unseren bordeigenen Fitnesseinrichtungen
- Alle Hafен- und Anlandegebühren
- Digitales Reisetagebuch
- Nach der Ausschiffung: Gruppentransfer vom Schiff zum Flughafen, zum Hotel in Ushuaia oder zu einem zentralen Ort (bitte beachten Sie, dass wir keine Fahrten zu Airbnbs oder Privathäusern anbieten können, da diese für unsere Transferfahrzeuge oft nicht zugänglich sind).

#### Nicht im Preis inbegriffen

- Internationale oder Inlandsflüge, sofern nicht im Reiseplan aufgeführt
- Alle Flug- oder Reisekosten im Zusammenhang mit der An- oder Abreise, die nicht ausdrücklich oben aufgeführt sind
- Kostenpflichtige Aktivitäten (vorbehaltlich Verfügbarkeit):
- Kajakfahren (Schnupperkurs – 350 \$ pro Person, Intensivkurs – 1195 \$ pro Person)
- Fotografie (495 \$ pro Person, Reisen zu den Falklandinseln und Südgeorgien 995 \$ pro Person)
- Kosten vor oder nach der Reise in Ushuaia, die nicht ausdrücklich oben aufgeführt sind
- Reiseversicherungen, Krankenversicherung, Evakuierungsversicherung, Gepäckversicherung
- Wäscherei und persönliche Ausgaben an Bord, sofern nicht ausdrücklich in den Leistungen aufgeführt
- Sonstige alkoholische und alkoholfreie Getränke, sofern nicht unter „Im Preis inbegriffen“ aufgeführt
- Kommunikationsgebühren an Bord, wie ausgehende Telefonate oder WLAN, außer den in den Inklusivleistungen aufgeführten
- Trinkgelder für Personal/Besatzung

- Ein- und Ausreisegebühren
- persönliche Ausgaben (Einkäufe, optionale Ausflüge)
- sonstige im Programm nicht genannte Leistungen

### *Ihr Schiff*

*Ihr Schiff ist die "MS Discoverer". Ausführlich stellen wir Ihnen dieses Schiff auf unseren Schiffseiten vor. Ausführliche Informationen zu diesem Schiff.*

*Passagiere*

**130**

*Bordsprachen*



*Eisklasse*

**1A**

