

IHRE REISE

Überquerung des Polarkreises – Britische Inseln, Jan Mayen & Spitzbergen

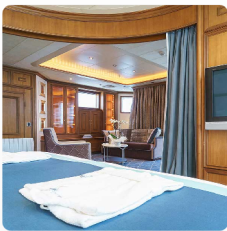
Reisetermin
 27.05.2026 - 08.06.2026

Reisedauer
 13 Tage

Reederei / Schiff
 MS SEA Spirit / Poseidon Expeditions



Eigner Suite



Doppelbelegung



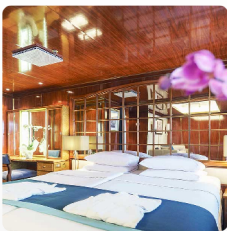
Nicht verfügbar

Einzelbelegung



Nicht verfügbar

Premium Suite



Doppelbelegung



Nicht verfügbar

Einzelbelegung



Nicht verfügbar

MS Sea Spirit Single Suite



Doppelbelegung



Nicht verfügbar

Einzelbelegung



Nicht verfügbar

Deluxe Suite



Doppelbelegung



Nicht verfügbar

Einzelbelegung



Nicht verfügbar

Superior Suite



Doppelbelegung



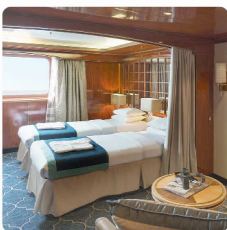
Nicht verfügbar

Einzelbelegung



Nicht verfügbar

Classic Suite



Doppelbelegung



Nicht verfügbar

Einzelbelegung



Nicht verfügbar

Maindeck Suite



Doppelbelegung



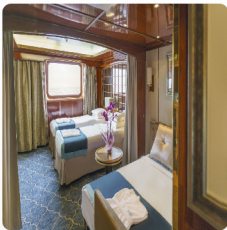
Nicht verfügbar

Einzelbelegung



Nicht verfügbar

Classic Dreibett Suite



Doppelbelegung



Nicht verfügbar

Einzelbelegung



Nicht verfügbar



Tag 1 (27. Mai): Edinburgh, Schottland

Willkommen in Edinburgh, der Hauptstadt Schottlands und Ausgangspunkt unserer Expedition.

Damit Sie mehr Zeit haben, diese geschichts- und kultureiche Metropole zu genießen, haben wir für Sie eine **Hotelübernachtung** vor der Kreuzfahrt organisiert. Schlendern Sie entspannt durch die Stadt und bewundern Sie die mittelalterliche und klassische Architektur aus dem 18. Jahrhundert. Das berühmte **Edinburgh Castle** erhebt sich majestätisch über die Stadt.

Tag 2 (28. Mai): Einschiffung in Leith (Edinburgh), Schottland

Den Vormittag und den frühen Nachmittag können Sie nach Herzenslust genießen. Jede Ecke der alten Straßen **Edinburghs** eröffnet unerwartet schöne Ausblicke auf grüne Hügel oder den blauen Schimmer des fernen Meeres.

Am Nachmittag werden Sie vom Hotel zum Schiff im nahe gelegenen Hafen von Leith gebracht. Vor dem Abendessen haben Sie noch Zeit, die Sea Spirit zu erkunden, Ihr Zuhause für die nächsten Tage.

Unsere Fotoabenteuer beginnen mit der Erkundung zweier **unbewohnter Inseln voller Wildtiere**.

Tag 3 (29. Mai): Bass Rock & Isle of May

Die **Isle of May** ist ein nationales Naturschutzgebiet und Heimat von Papageientauchern, Trottellummen, Tordalken, Kormoranen, Seeschwalben und Robben, die sich am Ufer sonnen.

Sie werden auch historische Sehenswürdigkeiten wie die St. Ardin's Chapel und den Leuchtturm der Insel entdecken. Direkt gegenüber erhebt sich **Bass Rock** – Heimat der weltweit größten Basstölpelkolonie. Über 150.000 Vögel bevölkern die Klippen und den Himmel – ein Naturschauspiel, das seinesgleichen sucht.

Tag 4 (30. Mai): Kirkwall, Orkney Islands, Schottland

Gehen Sie in **Kirkwall** an Land, der charmanten Hauptstadt der Orkneyinseln, deren Geschichte noch heute von Wikingern und Mittelalter geprägt ist. Zu den Highlights zählen die prächtige St.-Magnus-Kathedrale, der Bischofspalast und der Earlsplatz.

Unsere im Preis inbegriffene Tour führt Sie westwärts durch die sanfte Hügellandschaft der Orkneyinseln in das UNESCO-Welterbe „Herz der neolithischen Orkneyinseln“. Passieren Sie die stehenden Steine von Stenness und besuchen Sie den Ring of Brodgar, einen riesigen, über 5.000 Jahre alten zeremoniellen Steinkreis. Erkunden Sie Skara Brae, ein **prähistorisches Dorf, das erst vor 150 Jahren aus dem Sand freigelegt wurde**.

Tag 5 (31. Mai): Fair Isle, Shetland Inseln

Fair Isle ist ein wahres **Paradies für Vogelbeobachter**. Eine riesige Anzahl von Vögeln bewohnt die üppigen Wiesen und spektakulären Klippen - über 345 Arten wurden hier gezählt, mehr als irgendwo sonst in Großbritannien. Während unserer Inselwanderung hoffen wir, **Eissturmvögel, Dreizehenmöwen, Basstölpel, Papageientaucher und arktische Skuas** zu entdecken, sie aus nächster Nähe zu beobachten und zu fotografieren.

Allein die **Papageientaucherpopulation** ist beeindruckend - rund 12.000 Vögel.

Auf Fair Isle leben etwa fünfzig Einwohner, die uns im Gemeindezentrum mit schottischen Leckereien, Süßigkeiten und heißen Getränken empfangen werden. Sie haben auch die Möglichkeit, die berühmten Wollpullover, Mützen und Fäustlinge von Fair Isle zu kaufen und mit den Einheimischen über das Alltagsleben auf der Insel zu plaudern.

Tag 6 (01. Juni): Tórshavn, Färöer Inseln

Der National Geographic Traveler bezeichnete die **Färöer Inseln** als "authentisch, unberührt und so wird es wohl auch bleiben". Es scheint, dass die Natur bei der "Bemalung" der Inseln nicht mit Farben spart. Tiefgrüne Hügel, leuchtend blaues Meer, bunte Häuser und Boote, orange-rote Papageientaucherschnäbel machen die Landschaften unvergesslich, während die traditionellen Holzhäuser mit Torfdächern wie aus einem Märchen wirken.

Die rauen Färinger sind stolz auf ihr Wikingererbe und ihre Liebe zum Meer. Heute erkunden wir **Tórshavn**, die Hauptstadt und größte Stadt der Färöer Inseln.

Tórshavn ist eine einzigartige Stadt, in der Geschichte auf Moderne trifft, in der malerische alte Häuser mit Torfböden und moderne Gebäude nebeneinander stehen.

Auf den Inseln leben rund **70.000 Schafe** - und ebenso viele Lämmer. Im Nationalmuseum erfahren Sie, wie Skerpikjöt (ausgesprochen „sher-pi-chet“), eine neun Monate lang windgetrocknete Hammelspezialität, hergestellt wird.

Außerdem besuchen Sie eines der ältesten noch bewohnten Holzhäuser und erkunden die Ruinen einer **gotischen Kathedrale in Kirkjubour**. Am Nachmittag haben Sie Zeit zur freien Verfügung in Tórshavn, bevor Sie zum Schiff zurückkehren, um nach Norden nach Spitzbergen zu fahren.

Verbringen Sie Ihren Tag auf See und nutzen Sie ihn je nach Ihren Interessen. Unsere fachkundigen Mitarbeiter halten **fesselnde Vorträge und praktische Workshops** ab, während unsere Freizeiteinrichtungen an Bord unzählige Möglichkeiten zur Entspannung bieten.

Tag 7 (02.
Juni): Auf See

Begeben Sie sich auf die Panoramadecks oder blicken Sie durch die Fenster Ihrer Kabine, um Dreizehnmöwen und Eissturmvögel zu beobachten, die dem Schiff folgen - oder halten Sie Ausschau nach Walspitzen am Horizont.

Wenn wir den **Polarkreis bei 66°30' N** überqueren, feiern Sie mit uns unter dem Polarhimmel mit Eiscreme und heben gemeinsam die Gläser an. Später erleben wir in der Lounge einen spektakulären Auftritt von Poseidon, dem griechischen Gott des Meeres, der Mythen und Fröhlichkeit zum Leben erweckt, bevor dann das Abendunterhaltung beginnt.

Tag 8 (03.
Juni): Jan
Mayen,
Norwegen

Wenn das Wetter es zulässt, werden wir heute versuchen, **Jan Mayen** zu erkunden, eine abgelegene norwegische Insel, die vom **Beerenberg** dominiert wird - dem **nördlichsten aktiven Vulkan der Welt**. Hoch aufragende Klippen und zerklüftete Hänge beherbergen eine erstaunliche Seevogelkolonie: Eissturmvögel, die sich von der Meeresbrise treiben lassen, Dreizehnmöwen, die über dem Meer kreisen, und Trottellummen, die auf schmalen Felsvorsprüngen hocken. Im Landesinneren sind die einzigen Bewohner die Besatzung der einsamen Wetterstation, auf deren Schild steht:

"Theorie ist, wenn man alles versteht, aber nichts funktioniert. Praxis ist, wenn alles funktioniert, aber niemand versteht, warum. Hier kombinieren wir Theorie und Praxis, damit nichts funktioniert und niemand versteht, warum."

Für uns ist es eine seltene Gelegenheit, dramatische Vulkanlandschaften und eine blühende Vogelwelt einzufangen – ein absolutes Juwel für Fotografen.

Am Nachmittag setzen wir die „Segel“ und fahren zu unserem nächsten Ziel in der Arktis.

Tag 9 (04.
Juni): Auf See

Heute vertiefen Sie Ihr Wissen über die Arktis mit spannenden Vorträgen über die **Geologie der Polargebiete, das Verhalten der Wildtiere und die Kultur**, die Sie zwischen aufregenden **Walbeobachtungen** von den offenen Decks aus erleben können.

Nehmen Sie an praktischen Workshops in der Lounge teil - üben Sie Ihre **Fototechniken**, und besuchen Sie eine Besprechung zur Vorbereitung auf unsere Landgänge. Wenn die tiefstehende arktische Sonne den Horizont bedeckt, können Sie bei einem Drink Geschichten austauschen und auf den morgigen ersten Blick auf die eisbedeckten Küsten Spitzbergens anstoßen.

Tag 10-12
(05. - 07.
Juni):
Entdecken Sie
Spitzbergen

Dies ist eine wahre arktische Expeditionskreuzfahrt! Die Route und tägliche Planung hängen deshalb stark vom Wind- und von den Eisverhältnissen ab. Ihr erfahrener Kapitän und der Expeditionsleiter passen permanent den Fahrplan an, um Ihnen das bestmögliche Expeditionserlebnis zu bieten und mit Ihnen gemeinsam die Natur in diesem entlegenen Gebiet zu entdecken.

Eisbären und andere typische Tiere der Arktis können jederzeit und allorts in Spitzbergen gesichtet werden. Jede Gelegenheit wird genutzt, um Tiere in ihrem natürlichen Lebensraum zu beobachten, die atemberaubende Landschaft zu entdecken und in die Fußstapfen der früheren Polarforscher zu treten.

Sie erleben auf Ihrer Expeditionskreuzfahrt spektakuläre Fjorde, Küstenabschnitte und Inseln im westlichen Teil von Spitzbergen. In diesem Gebiet treffen Sie auf einige der **beeindruckendsten Landschaften der Arktis** und haben ständige Möglichkeiten zur **Tierbeobachtung**. Tiefe Fjorde und enge Kanäle werden von hohen schneebedeckten Gipfeln eingerahmt. Von **gewaltigen Gletschern** gekalbte Eisberge treiben – in allen Blautönen schimmernd – im türkisfarbenen Wasser vieler Fjorde. In der blühenden Tundra grasen **Rentiere** und **Füchse** sind auf Beutezug. Die Gewässer sind Lebensraum für **Walrosse** und eine Vielzahl von **Walen**. Die Insel ist bevölkert von **Millionen von Zugvögeln**, die das 24 stündige Licht der strahlenden Mitternachtssonne nutzen.

Um das Erlebnis Arktis zu vervollständigen, erkunden wir auch Orte, die reich an Geschichte sind. In unserem Entdeckungsgebiet befinden sich die historischen Überreste von Walfangstationen, ehemalige Kohleabbaugebiete und Hütten der Fallensteller und Schauplätze der früheren Versuche, den Nordpol zu entdecken und sogar eine **verlassene Polarforschungsstation**.

Die Tage sind ausgefüllt mit Anlandungen, Vorträgen des Expeditionsteams, fantastischer Landschaft und ausgezeichnete Mahlzeiten an Bord. Alles fügt sich zu einem unvergesslichen Expeditionserlebnis zusammen.

Tag 13 (08. Juni):	Nachdem Sie sich an einem letzten Frühstücksbuffet an Bord gestärkt haben, verabschieden wir uns von der MS Sea Spirit und nehmen Sie mit auf eine Rundfahrt per Bus zu den Highlights von Longyearbyen .
Ausschiffung in Longyearbyen, Spitzbergen	Im Anschluss haben Sie je nach Rückflug noch etwas Zeit im Stadtzentrum, und es ist ein gemeinsamer Transfer zum Flughafen inkludiert . Vielleicht schmieden Sie zu diesem Zeitpunkt bereits Pläne für Ihre nächste fantastische Reise mit uns in die polaren Welten!

Im Preis inbegriffen

- Eine Übernachtung vor der Einschiffung (Tag 1) im Radisson Blu Hotel, Edinburgh City Centre (Änderungen vorbehalten),
- Gruppentransfer zum Schiff am Tag der Einschiffung (Tag 2),
- Ausflug am Morgen nach der Ausschiffung in Longyearbyen und anschließender Gruppentransfer zum Flughafen,
- Unterbringung in der gebuchten Kabinenkategorie,
- Alle Mahlzeiten an Bord während der Reise (FR/M/A),
- 24-Stunden Wasser-, Tee- und Kaffeestation an Bord,
- All-Inclusive-Getränkpaket mit alkoholfreien Getränken, Hauswein und -bier sowie Hausspirituosen im Bordrestaurant und an der Bar,
- Alle geplanten Landgänge, Zodiacfahrten, Ausflüge lt. Programm,
- Erfahrene Expeditionsleitung und Lektoren (englisch-/deutschsprachig),
- Speziell für Polarregionen konzipierter Expeditionsparka (unser Geschenk, das Sie als Andenken behalten dürfen),
- Trinkflasche, zur Reduktion von Plastikmüll an Bord (unser Geschenk, das Sie als Andenken behalten dürfen),
- Leihweise original „Arctic Muck Boots“ (o.ä.), komfortable und hochwertige Thermo-Gummistiefel, wasserfest, gefüttert und mit gepolsterter Zwischensohle, für die Landgänge,
- Willkommens- und Abschiedscocktail,
- Informationsmaterial vor der Reise,
- Digitales Logbuch der Reise,
- Wi-fi an Bord,
- AECO-Gebühren und staatliche Steuern

Nicht im Preis inbegriffen

- Flug An- und Abreise zum Einschiffungs-/Ausschiffungsort,
- Auslands-Reisekrankenversicherung inkl. medizinischem Rücktransport (verpflichtend),
- Reiserücktritt- und Reiseabbruchversicherung (empfohlen),
- Persönliche Ausgaben, beispielsweise Wäscherei, Kommunikationskosten (Satelliten-Telefon) oder Einkäufe im Bord-Shop,
- Visum- oder Passgebühren (falls erforderlich),
- Trinkgelder (freiwillig)

Ihr Schiff

Ihr Schiff ist die "MS SEA Spirit". Ausführlich stellen wir Ihnen dieses Schiff auf unseren Schiffseiten vor. [Ausführliche Informationen](#) zu diesem Schiff.

Passagiere
114

Bordsprachen



Eisklasse
1D

