

IHRE REISE

Drei arktische Inseln: Island, Grönland, Spitzbergen

Reisetermin
12.07.2026 - 26.07.2026

Reisedauer
15 Tage

Reederei / Schiff
Ultramarine / Quark Expeditions



Explorer Suite



Doppelbelegung


€12.476
 pro Person

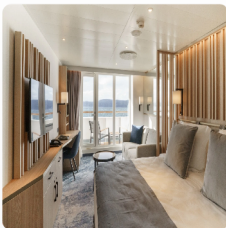
Einzelbelegung


€21.714
 pro Person

Gemeinschaftsbelegung


€12.476
 pro Person

Ultramarine Balkon Suite



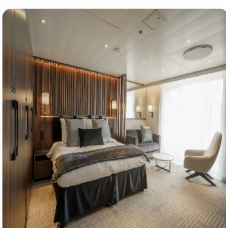
Doppelbelegung


€13.836
 pro Person

Einzelbelegung


€24.026
 pro Person

Deluxe Balkon Suite



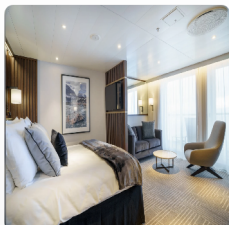
Doppelbelegung


€16.396
 pro Person

Einzelbelegung


€33.512
 pro Person

Penthouse Suite



Doppelbelegung



€17.756

pro Person

Einzelbelegung



€36.232

pro Person

Owner's Suite



Doppelbelegung



€23.036

pro Person

Einzelbelegung



€46.792

pro Person

Ultra Suite



Doppelbelegung



€25.676

pro Person

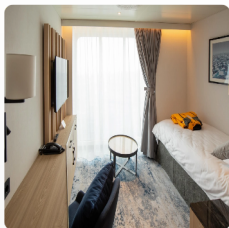
Einzelbelegung



€52.072

pro Person

Panorama Einzelkabine



Einzelbelegung



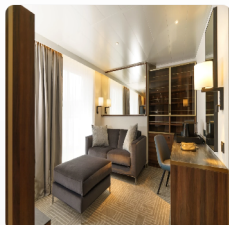
Nicht verfügbar

Einzelbelegung



Nicht verfügbar

Terrace Suite



Doppelbelegung



Nicht verfügbar

Doppelbelegung



Nicht verfügbar

Einzelbelegung



Nicht verfügbar

Einzelbelegung



Nicht verfügbar

Explorerer Dreibettkabine



Dreibettbelegung



Nicht verfügbar

Dreibettbelegung



Nicht verfügbar

Gemeinschaftsbelegung



Nicht verfügbar

Gemeinschaftsbelegung



Nicht verfügbar



Helsinki, Finland

ARRIVE IN HELSINKI, FINLAND

Day 1

Your Arctic adventure begins in Helsinki, renowned for its extraordinary architecture and intriguing mix of eastern and western influences. If you arrive early, explore the many museums, galleries and restaurants, relax at a Finnish sauna or wander the vibrant Design District before retiring at your included hotel.

Longyearbyen, SJ

FLY TO LONGYEARBYEN, SVALBARD & EMBARK

Day 2

After breakfast, the group will transfer to the airport and board our private charter flight to Longyearbyen, Spitsbergen's largest settlement, as part of the transfer package. As you embark this afternoon, you'll enjoy great views of the mountainous landscape that serves as a backdrop for this seaside town.

Cruising

EXPLORING SPITSBERGEN, SVALBARD

Days 3 to 6

Exploring Spitsbergen, the largest island of the Norwegian Svalbard archipelago, rewards you with austere beauty and opportunities to spot its abundant wildlife. Here, you'll visit spectacular glacier fronts and tundra in full bloom, with walrus, polar bears and Svalbard reindeer amongst your possible wildlife sightings. Birders will be thrilled to see Arctic terns, skuas, Brünnich's guillemots, black-legged kittiwakes and ivory gulls. If conditions allow, you could sail within 10 degrees of the North Pole!

Cruising

CRUISING

Days 7 and 8

While sailing south through the Greenland Sea, your Expedition Team will teach you about the wildlife and history of Greenland, your next stop. On deck, you'll learn to identify seabirds on the wing. Take in a presentation, share your photos, sip an icy cocktail in the bar or watch a film—there are many things to do during your time at sea.

Cruising

EXPLORING EAST GREENLAND

Days 9 to 12

During your tour of Greenland's remote eastern coast, you'll enjoy Zodiac cruises and shore visits to several locations. Explore the remains of ancient Thule settlements and keep an eye out for grazing muskoxen—40 percent of the world's muskoxen population lives here. Finally, you will sail through spectacular Scoresbysund, the birthplace of many icebergs and, some say, the most beautiful fjord system in the world. If conditions allow, you may also visit Ittoqqortoormiit, the most remote community in East Greenland.

Cruising

CRUISING

Days 13 and 14

As we sail south, the Denmark Strait is your pathway toward Iceland. Your Expedition Team will keep you informed and entertained with presentations about the history of exploration in the Arctic and the seabirds you'll see soaring above your ship.

Reykjavík, IS

DEPART REYKJAVIK, ICELAND

Day 15

You'll disembark in Reykjavik, Iceland's capital, at the end of your journey. If you have booked post-expedition accommodation, we provide a transfer to a central downtown location.

Im Preis inbegriffen

- Führung während der gesamten Reise durch unsere erfahrenen Expeditionsleiter, einschließlich Landgänge und andere Aktivitäten
- Alle Zodiac-Transfers und Fahrten gemäß dem Tagesprogramm
- Alle Landgänge gemäß dem Tagesprogramm
- Unterkunft an Bord mit täglichem Housekeeping
- Alle Mahlzeiten, Snacks, alkoholfreie Getränke und Säfte an Bord während der gesamten Reise (Bitte informieren Sie uns so weit wie möglich im Voraus über eventuelle Diätwünsche. Die Schiffsküche kann leider keine koscheren Mahlzeiten zubereiten).
- Bier, Standardweine und -spirituosen sowie Cocktails während der Barservicezeiten und beim Abendessen; sowie Kaffee, Tee und Kakao rund um die Uhr verfügbar
- Jeder Gast kann sich mit jeweils einem Gerät beim Wi-Fi-Service des Schiffes anmelden. Dieser ergänzende Wi-Fi-Dienst ermöglicht grundlegendes Surfen im Internet, vorbehaltlich Satellitenempfang
- Formelle und informelle Präsentationen durch unser Expeditionsteam und Gastredner nach Plan
- Ein Fototagebuch zur Dokumentation der Expedition
- Ein Paar wasserdichte Expeditionsstiefel für Anlandungen und Zodiacfahrten (leihweise)
- Ein spezieller Parka von Quark Expeditions®, den Sie behalten können
- Haartrockner und Bademäntel in jeder Kabine
- Alle sonstigen Service-Steuer und Hafengebühren während des Programms
- Sämtliches Gepäckhandling an Bord des Schiffes
- Grönland-Reisen Kreuzfahrt-Passagiersteuer

Nicht im Preis inbegriffen

- Obligatorisches Transferpaket
- Internationale Flugkosten
- Transfers bei Ankunft und Abreise, außer wenn im obligatorischen Transferpaket aufgeführt
- Reisepass- und Visakosten
- Staatliche Ankunfts- und Abflugsteuern, die nicht oben aufgeführt sind
- Mahlzeiten an Land, sofern nicht anders angegeben
- Reisegepäck-, Reiserücktritts-, Reiseabbruch- und Reisekrankenversicherung – dringend empfohlen
- Übergepäckgebühren bei internationalen Flügen
- Obligatorische wasserdichte Hosen für Zodiacfahrten oder andere nicht erwähnte Ausrüstung
- Wäsche-, Bar- und andere persönliche Kosten, sofern nicht angegeben
- Telefon- und Internetgebühren
- Freiwillige Trinkgelder am Ende der Reise für das Bordpersonal und die Crew
- Zusätzliche Übernachtungsmöglichkeiten
- Aktivitäten, die nicht in den Inklusivleistungen aufgeführt sind

Hinweise

Obligatorisches Transferpaket

Beinhaltet:

- Eine Übernachtung im Flughafenhotel Helsinki vor Beginn der Expedition, inklusive Frühstück
- Charterflug von Helsinki nach Longyearbyen
- Transfer bei Ankunft in Longyearbyen
- Transfer bei Ankunft in Reykjavik ins Stadtzentrum

Paketpreis: ab 950 € EUR pro Person

Ihr Schiff

Ihr Schiff ist die "Ultramarine". Ausführlich stellen wir Ihnen dieses Schiff auf unseren Schiffseiten vor. [Ausführliche Informationen](#) zu diesem Schiff.

Passagiere

199

Bordsprachen



Eisklasse

PC-6

Special

Helikopter

