

IHRE REISE

# Spitzbergen Explorer- Das Beste aus dem hocharktischen Norwegen

Reisetermin  
 23.06.2026 - 03.07.2026

Reisedauer  
 11 Tage

Reederei / Schiff  
 Ocean Explorer / Quark Expeditions



## Junior Suite



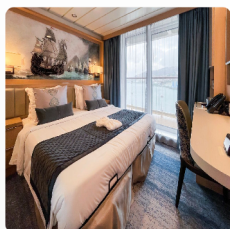
### Doppelbelegung

  
**€12.151**  
 pro Person

### Einzelbelegung

  
**€25.067**  
 pro Person

## Penthouse Suite



### Doppelbelegung

  
**€14.191**  
 pro Person

### Einzelbelegung

  
**€29.147**  
 pro Person

## Owners Suite



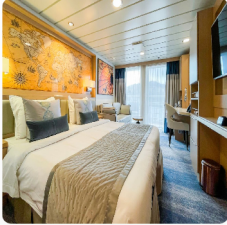
### Doppelbelegung

  
**€15.211**  
 pro Person

### Einzelbelegung

  
**€31.187**  
 pro Person

#### Veranda Suite



Doppelbelegung



Nicht verfügbar

Doppelbelegung



Nicht verfügbar

Einzelbelegung



Nicht verfügbar

Einzelbelegung



Nicht verfügbar

#### Veranda Kabine



Doppelbelegung



Nicht verfügbar

Doppelbelegung



Nicht verfügbar

Einzelbelegung



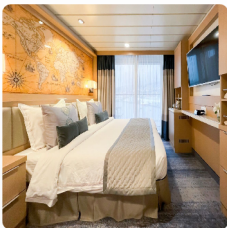
Nicht verfügbar

Einzelbelegung



Nicht verfügbar

#### Deluxe Veranda Forward Kabine



Doppelbelegung



Nicht verfügbar

Doppelbelegung



Nicht verfügbar

Einzelbelegung



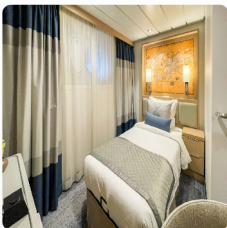
Nicht verfügbar

Einzelbelegung



Nicht verfügbar

#### Studio Single



Einzelbelegung



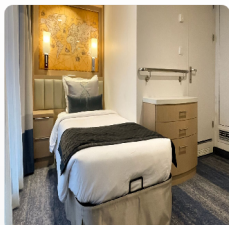
Nicht verfügbar

Einzelbelegung



Nicht verfügbar

Studio Veranda Single



*Einzelbelegung*



Nicht verfügbar

*Einzelbelegung*



Nicht verfügbar



## Helsinki, Finland

### ARRIVE IN HELSINKI, FINLAND

Day 1

Your Arctic adventure begins in Helsinki, renowned for its extraordinary architecture and intriguing mix of eastern and western influences. If you arrive early, explore the many museums, galleries and restaurants, relax at a Finnish sauna or wander the vibrant Design District before retiring at your included hotel.

## Cruising

### FLY TO LONGYEARBYEN, SVALBARD & EMBARK

Day 2

This morning, the group will transfer to the airport and board our private charter flight to Longyearbyen, Spitsbergen's largest settlement. As your ship sets sail, enjoy your first view of the island's rugged, glacier-topped mountains rising majestically from frigid waters.

## Cruising

### EXPLORING SPITSBERGEN

Days 3 to 9

You'll cruise around this magical island on a constant search for wildlife. Your expedition will cover western Spitsbergen as well as stunning fjords to the north. From polar flora to immense glaciers, the natural landscape here is just as varied as the wildlife. Each expedition presents new opportunities and different weather and ice conditions. Consequently, there is no fixed itinerary. However, some of the places we may visit include the 14th of July Glacier, Smeerenburg, Alkefjellet and the Hinlopen Strait. The destinations we visit will be selected for optimum wildlife viewing with an appreciation of the history and geology of Spitsbergen. The island offers multiple opportunities for wildlife photography. Since most of Svalbard's Arctic ecosystem is uninhabited and well-protected, this remote archipelago is one of the world's best places to spot polar bears against stunning natural backdrops of mountains and ice. The towering cliffs of Alkefjellet provide homes to thousands of Brünnich's guillemots (thick-billed murrelets). Coming across a walrus haul-out is a moment you won't soon forget. Get a chance to witness the intimate gatherings of giant pinnipeds as they haul out together on small coastal strips. If you're itching to experience a more intimate view from the water, you can book the sea kayaking or paddling excursion adventure options. In Spitsbergen, there is no shortage of natural beauty. The tundra can be surprisingly colorful in summer, with wildflowers bursting for a taste of sunshine. Each day, you'll see something interesting, whether it is an everchanging gallery of spectacular icebergs, a polar bear resting between hunts, or an abandoned historical site from centuries ago.

## Cruising

### DISSEMBARK IN LONGYEARBYEN & FLY TO HELSINKI

Day 10

The time to say goodbye to your Expedition Team and shipmates has come. Your adventure ends as it began, in the historic frontier-style settlement of Longyearbyen. From here, we'll transfer you to the airport for your return group charter flight to Helsinki, included in the transfer package.

## Helsinki, Finland

### ONWARD FLIGHT HOME

Day 11

After breakfast, you can make your way to the airport for your onward flight home, or stay to explore Finland's culturally-rich capital on your own if you've made prior arrangements.

#### Im Preis inbegriffen

- Führung während der gesamten Reise durch unsere erfahrenen Expeditionsleiter, einschließlich Landgängen und anderen Aktivitäten
- Alle Zodiac-Transfers und Fahrten gemäß dem Tagesprogramm
- Alle Landgänge gemäß dem Tagesprogramm
- Unterkunft an Bord mit täglichem Housekeeping
- Alle Mahlzeiten, Snacks, alkoholfreie Getränke und Säfte an Bord während der gesamten Reise (Bitte informieren Sie uns so weit wie möglich im Voraus über eventuelle Diätwünsche. Die Schiffsküche kann leider keine koscheren Mahlzeiten zubereiten.
- Bier, Standardweine und -spirituosen sowie Cocktails während der Barservicezeiten und beim Abendessen; sowie Kaffee, Tee und Kakao rund um die Uhr verfügbar
- Jeder Gast kann sich mit jeweils einem Gerät beim Wi-Fi-Service des Schiffes anmelden. Dieser ergänzende Wi-Fi-Dienst ermöglicht grundlegendes Surfen im Internet, vorbehaltlich Satellitenempfang
- Formelle und informelle Präsentationen durch unser Expeditionsteam und Gastredner nach Plan
- Ein Fototagebuch zur Dokumentation der Expedition
- Ein Paar wasserdichte Expeditionsstiefel als Leihgabe für Anlandungen und Zodiacfahrten
- Ein offizieller Parka von Quark Expeditions®, den Sie behalten können
- Haartrockner und Bademäntel in jeder Kabine
- Alle sonstigen Service-Steuer und Hafengebühren während des Programms
- Sämtliches Gepäckhandling an Bord des Schiffes

#### Nicht im Preis inbegriffen

- Internationale Flugkosten
- Obligatorisches Transferpaket
- Reisepass- und eventuelle Visakosten
- Nicht genannte staatliche Ankunfts- und Abflugsteuern
- Mahlzeiten, sofern nicht anders angegeben
- Reisegepäck-, Reiserücktritts-, Reiseabbruch- und Reisekrankenversicherung – dringend empfohlen
- Übergepäckgebühren bei internationalen Flügen
- Obligatorische wasserdichte Hosen für Zodiacfahrten oder andere nicht erwähnte Ausrüstung
- Wäscherei, Bar, Massageservice und andere persönliche Kosten, sofern nicht angegeben
- Telefon- und Internetgebühren
- Freiwilliges Trinkgeld am Ende der Reise für das Expeditionspersonal und die Schiffsbesatzung
- Zusätzliche Übernachtungen
- An- und Abreisetransfers, außer wenn ausdrücklich angegeben
- Zusätzliche Aktivitäten, die nicht in den eingeschlossenen Aktivitäten aufgeführt sind

#### Hinweise

##### Obligatorisches Transferpaket

Beinhaltet:

- Hotelübernachtungen vor und nach der Expedition in einem Flughafenhotel in Helsinki, inklusive Frühstück
- Charterflug von Helsinki nach Longyearbyen
- Transfers bei Ankunft und Abreise in Longyearbyen
- Charterflug von Longyearbyen nach Helsinki

**Paketpreis: ab 1.400 € EUR pro Person**

## *Ihr Schiff*

Ihr Schiff ist die "Ocean Explorer". Ausführlich stellen wir Ihnen dieses Schiff auf unseren Schiffseiten vor. Ausführliche Informationen zu diesem Schiff.

Passagiere

**138**

Bordsprachen



Eisklasse

**PC-6**

Special

**X-Bow**

