

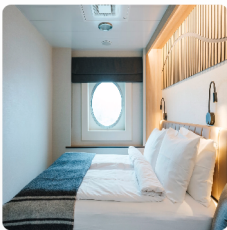
IHRE REISE

Reisetermin
 12.03.2027 - 29.03.2027

Reisedauer
 18 Tage

Reederei / Schiff
 MS Fram / HX Expeditions

AUSSENKABINE, KAT: N2 11-13M² DECK 3



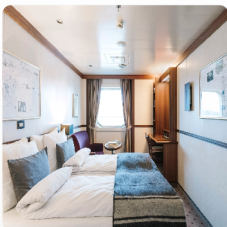
Doppelbelegung


€ 11.463
 pro Person

Einzelbelegung


€ 11.601
 pro Person

AUSSENKABINE, KAT: FJ 21M² EINGESCHRAENKTE SICHT, DECK 5



Doppelbelegung


€ 11.463
 pro Person

AUSSENKABINE ROLLSTUHLGERECHT, KAT: SD 10-11M² DECK 3



Doppelbelegung


€ 11.463
 pro Person

AUSSENKABINE SUPERIOR, KAT: U2 10-11M², DECK 5 & 6



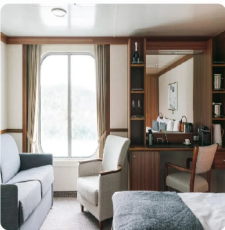
Doppelbelegung


€ 12.066
 pro Person

Einzelbelegung


€ 12.204
 pro Person

SUITE, KAT: Q4 15-20M², DECK 5 & 6



Doppelbelegung


€ 15.170
 pro Person

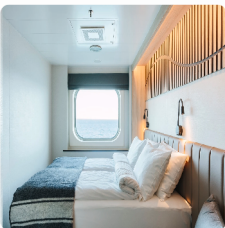
SUITE MIT BALKON, KAT: MG 20-27 M², DECK 5 & 6



Doppelbelegung


€ 22.326
 pro Person

USPB GARANTIEAUßENKABINE SUPERIOR, KAT: U2 10-23M²



Doppelbelegung


 Nicht verfügbar


Einzelbelegung


 Nicht verfügbar

USPS GARANTIE SUITE 15-27M²

	<p><i>Doppelbelegung</i></p>  <p>Nicht verfügbar</p>	<p><i>Einzelbelegung</i></p>  <p>Nicht verfügbar</p>
---	--	--


INNENKABINE, KAT: I2 10-13M² DECK 6

	<p><i>Doppelbelegung</i></p>  <p>Nicht verfügbar</p>	<p><i>Einzelbelegung</i></p>  <p>Nicht verfügbar</p>
--	--	--

USPO Garantie Außenkabine 10-21M²

	<p><i>Doppelbelegung</i></p>  <p>Nicht verfügbar</p>	<p><i>Einzelbelegung</i></p>  <p>Nicht verfügbar</p>
---	--	--

INNENKABINE, KAT: I4 10-13M² DECK 5, 6

	<p><i>Doppelbelegung</i></p>  <p>Nicht verfügbar</p>	<p><i>Einzelbelegung</i></p>  <p>Nicht verfügbar</p>
---	--	--

AUSSENKABINE SUPERIOR, KAT: F4 22M², DECK & 5



Doppelbelegung



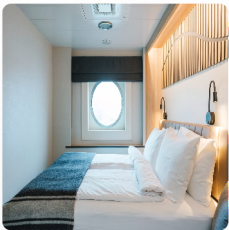
Nicht verfügbar

Einzelbelegung



Nicht verfügbar

AUSSENKABINE, KAT: N4 11-13M² DECK 3



Doppelbelegung



Nicht verfügbar

Einzelbelegung



Nicht verfügbar



SANTIAGO, DIE HAUPTSTADT CHILES

Sehenswürdigkeiten in Santiago de Chile

Tag 1 -
 Santiago, die
 Hauptstadt
 Chiles

Willkommen in Santiago, der quirligen Hauptstadt Chiles. Mit ihrer Architektur aus der Kolonialzeit, ihren preisgekrönten Restaurants und faszinierenden Museen ist die Stadt der perfekte Ausgangspunkt für Ihre Expeditions-Seereise. Vom Mercado Central bis zur Plaza de Armas und dem Präsidentenpalast gibt es hier wirklich einiges zu sehen und zu entdecken. Besuchen Sie beispielsweise die Sky Costanera, das höchste Gebäude Südamerikas, das einen Panoramablick auf die Stadt aus einer Höhe von mehr als 300 Metern bietet.

In und um die Stadt gibt es viel zu entdecken. Vielleicht möchten Sie ja ein paar Tage früher anreisen, um an einem unserer optionalen Vorprogramme teilzunehmen?

PUNTA ARENAS: WIR SETZEN DIE SEGEL

Begeben Sie sich nach Punta Arenas – dem Startpunkt Ihrer Expeditions-Seereise.

Tag 2 - Punta Arenas: Wir setzen die Segel

Heute treten Sie schon in aller Frühe Ihren Weiterflug von Santiago nach Punta Arenas an – dem südlichsten Hafen Chiles, wo Ihr Expeditionsschiff bereits auf Sie wartet. Richten Sie sich nach der Einschiffung in Ruhe in Ihrer Kabine ein, sehen Sie sich an Bord um und lernen Sie das Expeditionsteam kennen.

Sie sind nicht nur Ihre Reiseleiter, Gastgeber und Experten vor Ort, sondern auch Ihre Reisebegleiter für die nächsten drei Wochen. Mit ihrer freundlichen und herzlichen Art beantworten sie Ihnen gerne alle Fragen, die Sie während Ihres Abenteuers auf den Falklandinseln und Südgeorgien haben.

MACH DICH BEREIT FÜR ABENTEUER

Informieren Sie sich vor Ihrem Abenteuer

Tag 5 - Mach dich bereit für Abenteuer

Am Tag der Überfahrt zu den Falklandinseln wird das Expeditionsteam Sie mit allem ausstatten, was Sie benötigen, um Ihre Expeditionskreuzfahrt in vollen Zügen genießen zu können.

Besuchen Sie das Science Center an Bord und finden Sie heraus, was vor Ihnen liegt. Lauschen Sie den mit Leidenschaft gehaltenen Vorträgen unserer Experten über die Geschichte der Antarktis, tief im Eis verborgene wissenschaftliche Erkenntnisse und die Auswirkungen von Klimawandel und Plastikverschmutzung. Sie erfahren nicht nur, wie Sie Ihren Besuch so sicher und umweltverträglich wie möglich gestalten, sondern lernen auch die wissenschaftlichen Forschungsprogramme kennen, an denen Sie sich aktiv beteiligen können.

Genießen Sie die Zeit auf See und entspannen Sie im Whirlpool oder in unserer Sauna, genießen Sie die köstliche Küche und tauschen Sie sich mit anderen Reisenden in der Explorer Lounge & Bar aus.

SÜDOSTKÜSTE VON OSTFALKLAND

Südostküste von Ostfalkland

Tag 4 - Südostküste von Ostfalkland

Bleaker Island war zunächst als Long Island bekannt. Später wurde sie zu Bleaker Island wegen der großen Wellen, die gegen sie schlugen, aber seit mindestens 1857 wird sie Bleaker Island genannt.

Vierzig verschiedene Brutvögel wurden registriert, darunter Magellan-, Südlicher Felsenpinguin-, Goldschopf- und Eselpinguine sowie eine sehr große Kolonie von Blauaugenscharben. Peale-Delfine leben das ganze Jahr über in den Buchten südlich der Siedlungen.

HEADING TO SOUTH GEORGIA

Entspannen Sie sich und bereiten Sie sich auf weitere Abenteuer vor

Tag 5-6 - Heading to South Georgia

Während Sie Ihre Segelfahrt genießen, bereiten Sie sich auf weitere Abenteuer vor, während wir Kurs auf Südgeorgien nehmen. Ihr Expeditionsteam wird Sie über die Geschichte und Biologie der Inseln informieren. Im Science Centre können Sie durch das Mikroskop den winzigen Krill und das Phytoplankton betrachten, das einen Großteil der Tierwelt der Region ernährt.

Genießen Sie alle Annehmlichkeiten an Bord und erhalten Sie Tipps zur Verbesserung Ihrer Fähigkeiten von unserem professionellen Fotografen, oder nehmen Sie an Workshops zu Themen wie Tiermalerei und nautischem Knotenknüpfen teil.

DIE 'SERENGETI DES SÜDLICHEN OZEANS'

Besuchen Sie ein Paradies für Tierbeobachter

Tag 7-10 - Die 'Serengeti des Südlichen Ozeans'

Die reiche Tierwelt Südgeorgiens hat der Insel den Spitznamen „Serengeti des Südlichen Ozeans“ eingebracht. Ihre einzigartige Lage ohne Meereis macht die Insel zu einem Brutplatz für große Kolonien von Pinguinen, anderen Seevögeln und Robben. Mitte März geht die Brutsaison langsam zu Ende, aber die Insel bleibt voller Leben: Pinguinküken bilden Kindergärten, Pelzrobbenjunge sind aktiv entlang der Strände unterwegs, und Seevögel sind noch immer eifrig mit der Fütterung und dem Flüggewerden beschäftigt. Tatsächlich handelt es sich um ein Important Bird Area, die Heimat von Albatrossen, Sturmvögeln, Kormoranen, Raubmöwen und Seeschwalben.

Sie werden vier Tage damit verbringen, dieses bemerkenswerte Gebiet zu erkunden. Wir werden auch versuchen, Grytviken zu erreichen, die letzte Ruhestätte des Antarktischforschers Sir Ernest Shackleton. Wie immer werden unsere Pläne von der Natur geleitet und reagieren auf die täglichen Bedingungen und die Aktivität der Tierwelt, um sicherzustellen, dass wir sicher erkunden und Ihnen das bestmögliche Erlebnis bieten.

ABENTEUER LIEGEN VOR UNS

Kreuzfahrt im Südatlantik

Tage 11-12 -
Abenteuer
liegen vor uns

Von Südgeorgien aus segeln wir zwei Tage lang in Richtung der wunderschönen Falklandinseln. Freuen Sie sich auf einen Archipel voller vielfältiger Tierwelt.

Das Expeditionsteam wird Sie mit Vorträgen über die Tierwelt, Geschichte, Geologie, Glaziologie und Geschichten über Schlachten der Region auf das vorbereiten, was Sie erwartet.

Sie erfahren auch, wie Sie Ihren Besuch so sicher und umweltschonend wie möglich gestalten können, und Sie können an unseren Citizen-Science-Programmen teilnehmen, um Daten für globale Forschungsprojekte zu sammeln.

TIERWELT DER FALKLANDINSELN

Genießen Sie Vogelbeobachtung und Wandern auf diesen grünen Inseln

Tage 13-14 -
Tierwelt der
Falklandinseln

Der Falkland-Archipel ist geprägt von weiten Horizonten und weißen Sandstränden voller Vogelwelt. Nur gelegentlich durchbricht ein Bauernhof die Landschaft aus grasbewachsenen Hügeln und Wildblumen.

In Stanley können Sie in Ihrem eigenen Tempo spazieren und die charmante Stadt erkunden.

Unsere Anlandungen, Wanderungen und Ausflüge richten sich stets nach den Bedingungen vor Ort. Wir hoffen, Albatros- und Pinguinkolonien zu besuchen, die sich oft den Raum mit Robben teilen, und ihnen so nahe wie möglich zu kommen, ohne sie zu stören.

KREUZFAHRT AUF DEM ATLANTISCHEN OZEAN

Zeit auf See zum Ausruhen und Nachdenken

Tage 15-17 -
Kreuzfahrt auf
dem
Atlantischen
Ozean

An unseren Seetagen zwischen den Falklandinseln und Montevideo wird unser Schiff zu einem fahrenden Wildtier-Observatorium. Während wir am Ende der Saison nach Norden fahren, segeln wir entlang der großen Wanderung der Natur – Wale, die ihre Reise von den antarktischen Nahrungsgründen in wärmere Gewässer beginnen, und Seevögel, die denselben unsichtbaren Meeresrouten folgen.

Von den Decks aus (und oft direkt von der Schiffsseite) halten Sie Ausschau nach Fontänen am Horizont, springenden Walen und dem mühelosen Gleiten von Albatrossen und anderen pelagischen Vögeln, die im Wind reiten.

Mit dem Expeditionsteam an Ihrer Seite, das beim Entdecken und Bestimmen der Arten hilft, werden diese Tage auf See zu einer gemeinsamen „Wanderungsbeobachtung“, die Echtzeit-Beobachtungen mit Vorträgen und Briefings verbindet, welche die Reise – und die Wildtierkorridore des Ozeans – zum Leben erwecken.

Dies ist der perfekte Zeitpunkt, um Ihre Bilder durchzugehen und Ihre Erlebnisse auf den Falklandinseln und in Südgeorgien noch einmal zu erleben. Genießen Sie ein letztes Mal den Komfort an Bord. Entspannen Sie in den Whirlpools oder der Sauna oder erholen Sie sich in unserer Explorer Lounge & Bar.

Außerdem können Sie sich dem Expeditionsteam im Science Centre für weitere Untersuchungen anschließen und zu Citizen-Science-Projekten beitragen.

Im Preis inbegriffen

Hotel

- Übernachtung in Santiago de Chile inklusive Frühstück vor der Expeditions-Seereise

Flüge

- Flug in der Economy-Class von Santiago de Chile nach Punta Arenas vor der Expeditions-Seereise

Transfers

- Transfer vom Hotel zum Flughafen in Santiago de Chile vor der Expeditions-Seereise
- Transfer vom Flughafen zum Schiff in Punta Arenas vor der Expeditions-Seereise

Expeditions-Seereise

- Aufenthalt in einer Kabine Ihrer Wahl
- Täglich Frühstück, Mittag- und Abendessen
- Wein, Bier und Spirituosen zu den Mahlzeiten, den ganzen Tag über und in der Nacht erhältlich (vorbehaltlich der Schankgesetze, ausgenommen Premium-Getränke)
- Kaffee, Tee und Softdrinks den ganzen Tag
- Gehobene Küche im Restaurant Lindstrøm für Gäste unserer Suiten inbegriffen
- Kostenlose Ocean Bottle, eine Wasserflasche, die an Bord wieder aufgefüllt und mit nach Hause genommen werden kann
- Wind- und regenabweisende Expeditionsjacke
- Professionelle Fotos Ihrer Reise von unserem Bordfotografen
- Kostenloses WLAN. Streaming wird allerdings nicht unterstützt
- Kostenlose Nutzung von Sauna, Whirlpools, Fitnessraum, Lounges und mehr
- Trinkgeld inbegriffen Fantastischer Service ist bei HX Standard. Wenn Sie jedoch zusätzlich ein Dankeschön hinterlassen möchten, ist dies selbstverständlich jederzeit willkommen
- Im Reisepreis enthaltene Aktivitäten

Aktivitäten an Bord

- Vertiefende Vorträge und Diskussionen, die von unserem fachkundigen Expeditionsteam gehalten werden
- Das Expeditionserlebnis ist auch in deutscher Sprache verfügbar oder wird ggf. ins Deutsche übersetzt
- Nutzung unseres Science Centers, das auch eine Bibliothek und moderne Ausrüstung für biologische und geologische Untersuchungen umfasst
- Wissenschaftliches Forschungsprogramm, das es den Gästen ermöglicht, sich an laufenden Projekten zu beteiligen
- Professionelle Tipps und Tricks für die besten Landschafts- und Wildtierfotos von unserem Bordfotografen
- Tägliche Besprechung des Programms für den nächsten Tag mit dem Expeditionsteam

Anlandungen

- Begleitete Anlandungen mit kleinen Expeditionsbooten
- Die nötige Ausrüstung (z. B. Wanderstöcke) wird an Bord bereitgestellt. Gummistiefel sind laut IAATO-Richtlinien Pflicht. Ihre HX-Reisedokumente enthalten eine empfohlene Packliste.
- Ein Expeditionsfotograf steht Ihnen mit Rat und Tat zur Seite

Hinweise

- Alle geplanten Aktivitäten sind abhängig von den Wetter- und Eisbedingungen.
- Änderungen von Ausflügen und Aktivitäten vorbehalten.
- Bitte stellen Sie sicher, dass Sie alle Bestimmungen zur Einreise und Einschiffung erfüllen.
- Abhängig von der Ankunftszeit Ihres Fluges kann eine zusätzliche Übernachtung erforderlich sein (nicht im Reisepreis inbegriffen).

Nicht im Preis inbegriffen

- Internationale Flüge
- Zusätzliche Übernachtung(en), sofern aufgrund der Abflugzeit Ihres internationalen Fluges erforderlich
- Reiseversicherung
- Gepäckverladung
- Optionale Landausflüge unter der Leitung unserer lokalen Ansprechpartner
- Optionale Aktivitäten in kleinen Gruppen mit unserem Expeditionsteam

Ihr Schiff

Ihr Schiff ist die "MS Fram". Ausführlich stellen wir Ihnen dieses Schiff auf unseren Schiffseiten vor. [Ausführliche Informationen zu diesem Schiff.](#)

Passagiere
199

Bordsprachen


Eisklasse
1B

