



IHRE REISE

Süd-Spitzbergen - Bäreninsel - Norwegen

<p style="font-size: small; margin: 0;">Reisetermin</p> <p style="margin: 0;">19.09.2027 - 24.09.2027</p>	<p style="font-size: small; margin: 0;">Reisedauer</p> <p style="margin: 0;">6 Tage</p>	<p style="font-size: small; margin: 0;">Reederei / Schiff</p> <p style="margin: 0;">MS Ortelius / Oceanwide Expeditions</p>
--	--	--

Vierbettkabine mit Bullauge



Vierbettbelegung

👤👤👤👤

€2.950

pro Person


Gemeinschaftsbelegung

👤👤👤👤

€2.950

pro Person

Doppelkabine mit Bullauge



Doppelbelegung

👤👤

€4.100

pro Person

Einzelbelegung

👤🚫

€6.970

pro Person


Gemeinschaftsbelegung

👤👤

€4.100

pro Person

Doppelkabine mit Fenster



Doppelbelegung

👤👤

€4.450

pro Person

Einzelbelegung

👤🚫

€7.565

pro Person

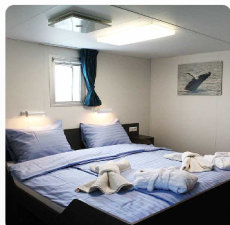
Gemeinschaftsbelegung

👤👤

€4.450

pro Person

Superior Kabine



Doppelbelegung


€ 5.250
 pro Person

Einzelbelegung


€ 8.925
 pro Person

Doppelkabine Deluxe




Doppelbelegung


 Nicht verfügbar

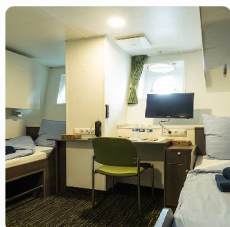
Einzelbelegung


 Nicht verfügbar

Gemeinschaftsbelegung


 Nicht verfügbar

Dreibettkabine mit Bullauge



Dreibettbelegung


 Nicht verfügbar

Gemeinschaftsbelegung


 Nicht verfügbar



Tag 1

Sie landen in Longyearbyen, dem Verwaltungszentrum von Spitzbergen, der größten Insel des Svalbard-Archipels. Genießen Sie einen Spaziergang durch diese ehemalige Bergbaustadt, deren Pfarrkirche und Svalbard-Museum faszinierende Sehenswürdigkeiten sind. Obwohl die Landschaft karg erscheint, wurden hier mehr als 100 Pflanzenarten registriert. Am frühen Abend verlässt das Schiff den Isfjorden, wo Sie vielleicht den ersten Zwergwal Ihrer Reise sehen können.

Tag 2

Wir beginnen den Tag mit einer ruhigen Fahrt durch die Seitenfjorde des spektakulären Hornsund-Gebiets im Süden von Spitzbergen, das von hoch aufragenden Berggipfeln dominiert wird. Der Berg Hornsundtind erhebt sich auf 1.431 Meter, während der Gipfel des Bautaen bezeugt, warum frühe niederländische Entdecker dieser Insel den Namen Spitzbergen gaben, was übersetzt „spitze Berge“ bedeutet. In dieser Region gibt es 14 beeindruckende Gletscher, und wir haben gute Chancen, Robben und Eisbären zu begegnen. Alle Vogelklippen, die zu Beginn der Saison noch voller Seevögel waren, sind nun verlassen, bis auf einige verspätete Eissturmvögel. Wir haben die Möglichkeit, mit dem Zodiac zum mächtigen Hornbreen zu fahren und Treskelen zu betreten. Am späten Abend verlassen wir Hornsund.

Tag 3

Heute ist ein guter Tag, um auf unserer Reise nach Süden nach Walen, Robben und Zugvögeln Ausschau zu halten. Unsere Route folgt den Grenzen der Norwegischen See und der Barentssee, die beide reich an Meereslebewesen sind. Wie schnell wir zur Bäreninsel gelangen und ihre Küsten sehen können, hängt vom Wetter ab. Von nun an bieten dunklere Himmel die Möglichkeit, die Aurora Borealis und die Sterne zu sehen.

Tag 4

Früh am Morgen erreichten wir das südöstliche Ende von Bäreninsel. Hier können wir Tölpel und Eissturmvögel beobachten. Es ist eine gute Zeit, um Zugvögel aus der Arktis auf ihrem Weg nach Süden zu sehen. Wir segeln nordöstlich von Sörhamna, wo alle Brutfelsen verlassen sind, nach Revdalen, wo wir an Land gehen und möglicherweise noch Skuas begegnen, große Seevögel, die für ihr aggressives Territorialverhalten bekannt sind. Von dort aus können wir ein Stück den Vogelberg an der Küste hinaufsteigen, um die großartige Aussicht zu genießen.

In Kvalrossbukta gehen wir an den Überresten einer Walfangstation aus dem frühen 19. Jahrhundert an Land. Während wir ein wenig weiter nördlich entlang der (normalerweise ruhigen) Ostseite von Bäreninsel fahren, suchen wir nach weiteren guten Anlegestellen. Je nach Wetterlage nähern wir uns Bäreninsel auch von Nordosten und segeln entlang der Ostküste nach Süden. Am späten Nachmittag brechen wir nach Norwegen auf.

Tag 5

Dies ist ein weiterer guter Tag auf See, um nach Walen und wandernden Seevögeln Ausschau zu halten, während wir in Richtung Norwegen segeln. Die Nächte werden immer länger, wodurch die Nordlichter häufiger und lebhafter zu sehen sind.

Am Ende des Tages können wir vielleicht schon die ersten Anzeichen von Land im Süden erkennen.

Tag 6

Am frühen Morgen fahren wir durch Meerengen und Fjorde nach Tromsø, der Hauptstadt der nördlichen Provinz Troms. Es gibt viele Gründe, warum Norwegens Fjorde weltberühmt sind, und heute bekommen Sie einen Eindruck davon. Wir verabschieden uns mit schönen Erinnerungen!

Im Preis inbegriffen

- Schiffsreise und Übernachtungen an Bord des gebuchten Schiffes gemäß der publizierten Reiseroute.
- Alle Mahlzeiten einschließlich Snacks, Kaffee und Tee während der gesamten Reise an Bord des Schiffes.
- Alle Landausflüge und Aktivitäten während der gesamten Reise inkl. Zodiac-Exkursionen.
- Fachkundige Vorträge und Führung eines internationalen Expeditionsteams an Bord und an Land.
- Alle sonstigen Steuern und Hafengebühren rundum das Schiffsprogramm.
- AECO Gebühren und staatlichen Steuern.
- Umfangreiche Reiseunterlagen (Boarding Pass, Reiseinformationen).

Nicht im Preis inbegriffen

- Flüge, egal ob Linien- oder Charterflüge.
- Landarrangements vor und nach der Schiffsreise (z.B. Hotelübernachtungen an Land).
- Pass- und Visakosten.
- Reiseversicherungen
- Ein- und Abreisesteuern.
- Mahlzeiten an Land.
- Reisegepäck, Annullierung und persönliche Versicherung (wird dringend empfohlen).
- Übergepäckgebühren und alle Serviceleistungen an Bord wie Wäscherei, Bar, Getränkekosten und Telekommunikationskosten.
- Trinkgeld am Ende der Reisen für das Service-Personal an Bord (Richtlinien auf Anfrage).
- persönliche Ausgaben (Einkäufe, optionale Ausflüge)
- sonstige im Programm nicht genannte Leistungen

Ihr Schiff

Ihr Schiff ist die "MS Ortelius". Ausführlich stellen wir Ihnen dieses Schiff auf unseren Schiffseiten vor. [Ausführliche Informationen zu diesem Schiff.](#)

Passagiere

108

Bordsprachen



Eisklasse

1A

Special

Helikopter

