

IHRE REISE

# Süd-Spitzbergen - Bäreninsel - Norwegen

<p style="font-size: small; margin: 0;">Reisetermin</p> <p style="margin: 0;"><b>07.09.2026 - 12.09.2026</b></p>	<p style="font-size: small; margin: 0;">Reisedauer</p> <p style="margin: 0;"><b>6 Tage</b></p>	<p style="font-size: small; margin: 0;">Reederei / Schiff</p> <p style="margin: 0;"><b>MS Plancius / Oceanwide Expeditions</b></p>
--	--	--





Vierbettkabine mit Bullauge



Vierbettbelegung

👤👤👤👤

€ 2.800

pro Person

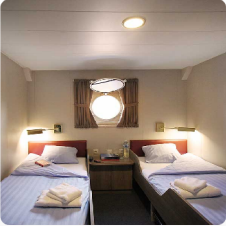
Gemeinschaftsbelegung

👤👤👤👤

€ 2.800

pro Person

Doppelkabine mit Bullauge



Doppelbelegung

👤👤

€ 3.900

pro Person

Einzelbelegung

👤🚫

€ 6.630

pro Person

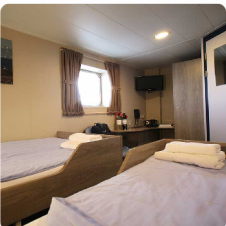
Gemeinschaftsbelegung

👤👤

€ 3.900

pro Person

Doppelkabine mit Fenster



Doppelbelegung

👤👤

€ 4.250

pro Person

Einzelbelegung

👤🚫

€ 7.225

pro Person

Gemeinschaftsbelegung

👤👤

€ 4.250

pro Person

#### Doppelkabine Deluxe



##### Doppelbelegung

  
**€4.500**  
 pro Person

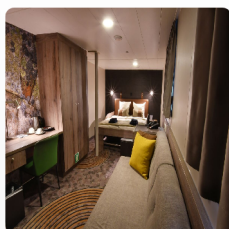
##### Einzelbelegung

  
**€7.650**  
 pro Person

##### Gemeinschaftsbelegung

  
**€4.500**  
 pro Person

#### Superior Kabine



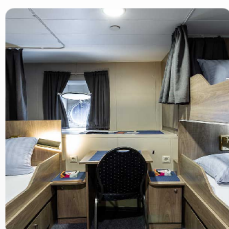
##### Doppelbelegung

  
**€5.000**  
 pro Person

##### Einzelbelegung

  
**€8.500**  
 pro Person


#### Dreibettkabine mit Bullauge



##### Dreibettbelegung

  
 Nicht verfügbar

##### Gemeinschaftsbelegung

  
 Nicht verfügbar



Tag 1

Sie landen in Longyearbyen, dem Verwaltungszentrum von Spitsbergen, der größten Insel des Svalbard-Archipels. Bummeln Sie durch die ehemalige Bergbaustadt, deren Pfarrkirche und das Svalbard-Museum faszinierende Sehenswürdigkeiten sind. Obwohl die Landschaft kahl erscheint, wurden hier mehr als hundert Pflanzenarten gezählt. Am frühen Abend verlässt das Schiff den Isfjorden, wo wir vielleicht den ersten Zwergwal der Reise sehen.

Tag 2

Wir beginnen den Tag mit einer ruhigen Fahrt durch die Seitenfjorde des spektakulären Hornsundgebiets im Süden Spitzbergens und genießen die Aussicht auf die hoch aufragenden Berggipfel. Der Berg Hornsundtind erhebt sich bis auf 1.431 Meter, während der Gipfel des Bautaen bezeugt, warum die frühen holländischen Entdecker der Insel den Namen Spitzbergen gaben, was so viel wie "spitze Berge" bedeutet. 14 prächtige Gletscher gibt es in dieser Gegend, und wir haben die Chance, Robben und Eisbären zu begegnen. Die Vogelfelsen sind jetzt meist ruhig, da viele Arten, abgesehen von einigen Eissturmvögeln im ersten Jahr, bereits ausgeflogen sind.

Tag 3

Wir erreichen das südöstliche Ende der Bäreninsel, ein hervorragender Ort, um die hohen Felswände und die "Perleporten" zu betrachten.

Weiter nördlich, in Kvalrossbukta, bietet sich die Gelegenheit, anzulanden und die Überreste einer Walfangstation aus dem frühen vorigen Jahrhundert zu besichtigen. Wir könnten auch in einem flachen Tal wie dem Rendalen anlanden.

Tag 4 - 5

Wenn wir nach Süden segeln, werden wir wahrscheinlich Wale in der umgebenden See sehen, und wenn es wieder Nacht wird, haben wir gute Chancen, die Aurora Borealis am Himmel zu sehen.

Tag 6

Tromsø, auch bekannt als das Tor zur Arktis, ist seit Jahrhunderten eine wichtige Stadt, von der aus arktische Expeditionen in den Norden aufbrechen. Von hier aus kann man nach Oslo und darüber hinaus fliegen.

---

#### **Im Preis inbegriffen**

- Schiffsreise und Übernachtungen an Bord des gebuchten Schiffes gemäß der publizierten Reiseroute.
- Alle Mahlzeiten einschließlich Snacks, Kaffee und Tee während der gesamten Reise an Bord des Schiffes.
- Alle Landausflüge und Aktivitäten während der gesamten Reise inkl. Zodiac-Exkursionen.
- Fachkundige Vorträge und Führung eines internationalen Expeditionsteams an Bord und an Land.
- Alle sonstigen Steuern und Hafengebühren rundum das Schiffsprogramm.
- AECO Gebühren und staatlichen Steuern.
- Umfangreiche Reiseunterlagen (Boarding Pass, Reiseinformationen).

---

#### **Nicht im Preis inbegriffen**

- Flüge, egal ob Linien- oder Charterflüge.
- Landarrangements vor und nach der Schiffsreise ( z.B. Hotelübernachtungen an Land).
- Pass- und Visakosten.
- Reiseversicherungen
- Ein- und Abreisesteuern.
- Mahlzeiten an Land.
- Reisegepäck, Annullierung und persönliche Versicherung (wird dringend empfohlen).
- Übergabepäckgebühren und alle Serviceleistungen an Bord wie Wäscherei, Bar, Getränkekosten und Telekommunikationskosten.
- Trinkgeld am Ende der Reisen für das Service-Personal an Bord (Richtlinien auf Anfrage).
- persönliche Ausgaben (Einkäufe, optionale Ausflüge)
- sonstige im Programm nicht genannte Leistungen

---

#### **Hinweise**

##### **Sprachunterstützte Reise - Deutschsprachiger Guide**

Sprachunterstützte Reisen mit mindestens einem deutschsprachigen Expedition Guide als Ansprechperson bieten deutschsprachige Unterstützung an Bord an, wobei Übersetzungen je nach Situation selektiv, gelegentlich und nach Bedarf durchgeführt werden. Diese Unterstützung ist im Zodiac, an Land und an Bord verfügbar und auf die Bedürfnisse deutschsprachiger Gäste zugeschnitten. Während die meisten Vorträge, Programme und Ankündigungen auf Englisch stattfinden, können Gäste bei Bedarf Übersetzungshilfe von einem oder mehreren deutschsprachigen Reiseleitern anfordern.

Sprachunterstützte Reisen sind ideal für Passagiere, die Englisch grundlegend verstehen/sprechen, aber bei Bedarf die Hilfe eines deutschsprachigen Guide-Lektors in Anspruch nehmen möchten.

## Ihr Schiff

Ihr Schiff ist die "MS Plancius". Ausführlich stellen wir Ihnen dieses Schiff auf unseren Schiffseiten vor. [Ausführliche Informationen](#) zu diesem Schiff.

Passagiere  
116

Bordsprachen  


Eisklasse  
1D

