

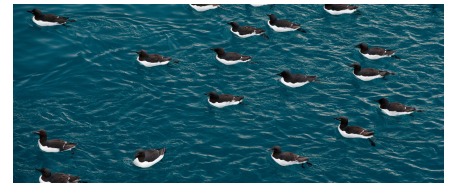
IHRE REISE

Spitzbergens Fjorde und Gletscher

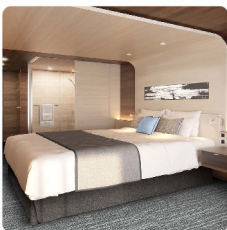
Reisetermin
31.07.2027 - 07.08.2027

Reisedauer
8 Tage

Reederei / Schiff
Le Lyrial / Ponant



Superior Kabine



Doppelbelegung


€ 9.010
 pro Person

Einzelbelegung


€ 9.010
 pro Person

Le Lyrial Deluxe Kabine



Doppelbelegung


€ 9.600
 pro Person

Einzelbelegung


€ 9.600
 pro Person

Prestige Kabine Deck 4



Doppelbelegung


€ 10.440
 pro Person

Einzelbelegung


€ 10.440
 pro Person

Prestige Kabine Deck 5



Doppelbelegung



€ 10.860

pro Person

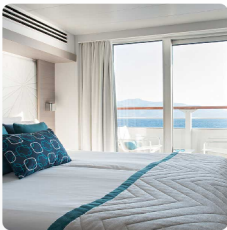
Einzelbelegung



€ 10.860

pro Person

Prestige Kabine Deck 6



Doppelbelegung



€ 11.350

pro Person

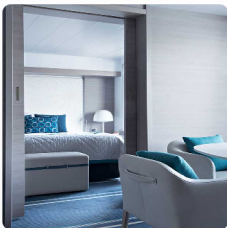
Einzelbelegung



€ 11.350

pro Person

Le Lyrial Deluxe Suite



Doppelbelegung



€ 15.030

pro Person

Einzelbelegung



€ 15.030

pro Person

Prestige Suite Deck 5



Doppelbelegung



€ 19.630

pro Person

Einzelbelegung



€ 19.630

pro Person

Grand Privilege Suite



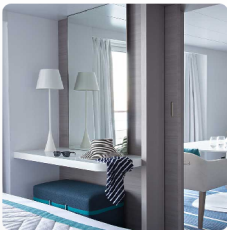
Doppelbelegung


€ 27.240
 pro Person

Einzelbelegung


€ 27.240
 pro Person

Le Lyrial Owner's Suite



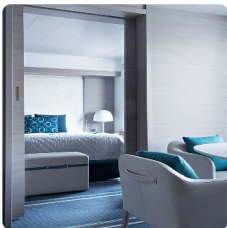
Doppelbelegung


€ 38.330
 pro Person

Einzelbelegung


€ 38.330
 pro Person

Le Lyrial Privilege Suite



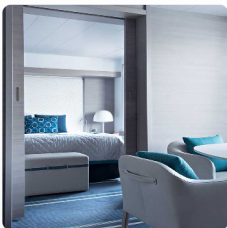
Doppelbelegung


 Nicht verfügbar

Einzelbelegung


 Nicht verfügbar

Le Lyrial Grand Deluxe Suite

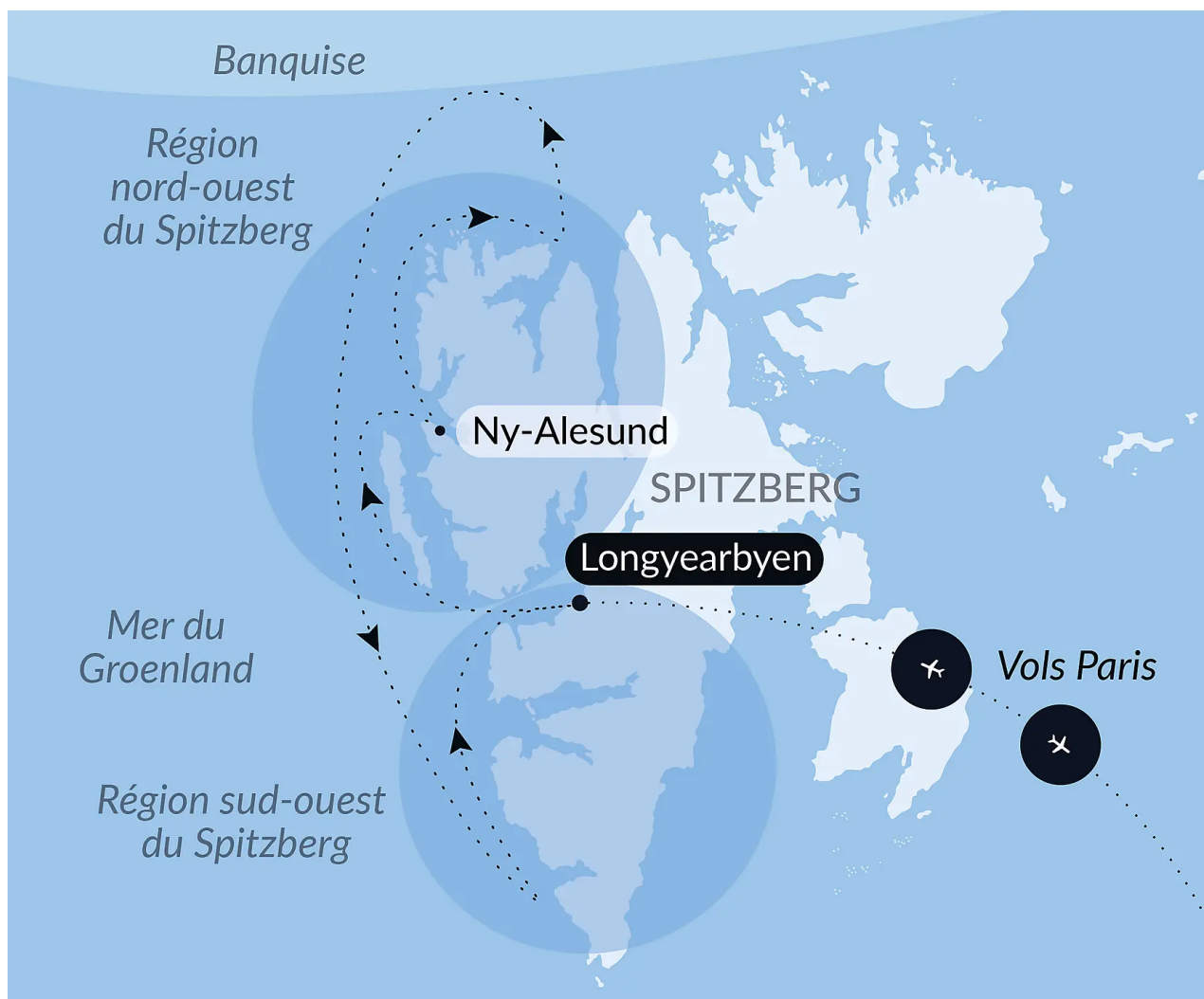


Doppelbelegung


 Nicht verfügbar

Einzelbelegung


 Nicht verfügbar



31. Jul 27 -
Longyearbyen,
Spitzbergen

Das auf der Hauptinsel des Archipels **Spitzbergen** gelegene Longyearbyen ist die **nördlichste territoriale Hauptstadt der Welt**. Mit ihren **Wintertemperaturen, die bis auf minus 40 °C fallen können**, sind die **Landschaften dieser Bergbaustadt ergreifend**. Die Gletscher, die Berge, so weit das Auge reicht, und die Natur im wilden Zustand vermitteln Ihnen den **Eindruck, in unerforschte Gefilde vorzudringen**.

1. Aug 27 -
Ny-Alesund,
Spitzbergen

Während dieser Kreuzfahrt entdecken Sie die ehemalige Bergbaustadt und heutige arktische Forschungsstation **Ny-Ålesund**. Die **kleine Gemeinschaft wurde 1916 gegründet**. Die Expeditionen des berühmten Entdeckungsreisenden **Roald Amundsen** und **zahlreiche andere nahmen hier ihren Ausgang**. Besuchen Sie hier das Museum und entdecken Sie das **nördlichste Postamt der Welt!**

2. Aug 27 -
Texas Bar,
Liefdefjorden

Trotz des seltsamen Namens befinden wir uns hier weder in Texas noch in einer Bar, sondern an einem ungewöhnlichen Ort in der Hocharktis. Die **Texas Bar ist eine Hütte, die früher Trappern auf der Jagd nach Polarfüchsen und Eisbären Schutz bot**. Die **noch heute stehende Hütte ist rudimentär mit Doppelbetten und einigen Küchenutensilien eingerichtet**. Sie liegt am **Eingang des Liefdefjorden (des „Fjords der Liebe“)** in einer Landschaft aus Moos, Flechten und Blumen. Die Schönheit der Landschaft wird durch die von vielen Vögeln besuchten Felsen, die je nach Lichteinfall die Farbe wechseln, abgerundet. Während einer kurzen Wanderung genießen Sie einen wunderschönen Blick auf den südlich gelegenen Monaco-Gletscher.

3. Aug 27 -
 Fahrt ans
 Packeis

Der Kapitän führt das Schiff an den **Rand des Packeises**, dicht an die Eisgrenze heran. Wenn die Witterungsbedingungen und der Zustand des Eises es zulassen, machen Sie eine Ausfahrt mit dem zodiac und erleben einen einzigartigen Augenblick **mittlen in den treibenden Meereisschollen**. Während der grandiosen Fahrt inmitten dieser vieleckigen, bis zu 2 Meter dicken, bläulichen Eisschollen begegnen Sie häufig der für das Packeis typischen Fauna: Vögel, Seehunde und Eisbären.

4. Aug 27 -
 Alkefjellet
 Cliff,
 Spitzbergen

5. Aug 27 -
 Svalbard and
 Jan Mayen

6. Aug 27 -
 Isfjorden

Der riesige Isfjorden ist einer der größten Fjorde von Spitzbergen. Seine Verzweigungen reichen bis tief ins Herz der Insel Spitzbergen hinein. Tief im Billefjord gelegen, ist der Nordenskjöld-Gletscher mit seiner fast 5 km breiten Eisfront einer der **spektakulärsten im Spitzbergen-Archipel**. Sie werden vielleicht auch die Gelegenheit haben, die Geisterstadt Pyramiden zu entdecken. Pyramiden wurde Anfang des 20. Jahrhunderts von den Schweden gegründet und nur wenige Jahre später an die Sowjet-Union verkauft. Die am Fuße eines pyramidenförmigen Bergs gebaute ehemalige Bergbaustadt wurde 1998 aufgegeben. Die Gebäude aus der Epoche, als hier Kohle gefördert wurde, sind noch erhalten.

7. Aug 27 -
 Longyearbyen,
 Spitzbergen

Das auf der Hauptinsel des Archipels Spitzbergen gelegene Longyearbyen ist die **nördlichste territoriale Hauptstadt der Welt**. Mit ihren Wintertemperaturen, die bis auf minus 40 °C fallen können, sind die Landschaften dieser Bergbaustadt ergreifend. Die Gletscher, die Berge, so weit das Auge reicht, und die Natur im wilden Zustand vermitteln Ihnen den Eindruck, in unerforschte Gefilde vorzudringen.

Im Preis inbegriffen

Savoir vivre inklusive (*ausgenommen Spirit of Ponant¹*)

INKLUDIERTER LEISTUNGEN BEI ALLEN KREUZFAHRTEN

- Vollpension, von der Anreise bis zum Tag der Abreise
- Hochwertige Gourmetküche in allen Restaurants
- Sämtliche Getränke in Markenqualität² in den Restaurants, Bars und der Minibar (darunter u.a. ausgewählte Champagner, Weine und Marken-Spirituosen, Bier, Mixgetränke, Wasser, Softdrinks, warme Getränke)
- 24-Stunden-Roomservice (ausgewählte Speisen)
- Butler-Service in ausgewählten Suitenkategorien³
- Unbegrenzter Internetzugang an Bord
- Abendprogramm, Shows und sonstiges Entertainment
- Zugang zu Fitnessbereich und Hamam/Sauna (abhängig vom Schiff)
- Alle Hafen- und Sicherheitsgebühren

ZUSÄTZLICHE LEISTUNGEN JE NACH ART DER KREUZFAHRT BZW. ABHÄNGIG VOM SCHIFF

- Inklusive Aktivitäten, die je nach Art der Kreuzfahrt variieren können:
- Kategorie Timeless: ein inkludierter Landausflug⁴ pro Tag, Person und Hafen, unter der Leitung von lokalen Guides (Besichtigung von Sehenswürdigkeiten, Verkostung lokaler Produkte etc.)
- Kategorie Discovery: eine inkludierte Aktivität⁴ pro Tag, Person und Hafen (entweder um einen Landausflug unter der Leitung von lokalen Guide oder eine Aktivität unter der Leitung unseres Naturführer-Teams)
- Kategorie Expedition: eine inkludierte Aktivität pro Tag, Person und Hafen unter Leistung unseres Expeditionsteams, bestehend aus erfahrenen Naturführern (Ausfahrten und Anlandungen mit dem Zodiac, Wanderungen u.v.m.); außerdem exklusive Stopps mit begrenzter oder gar keiner Infrastruktur zur Erkundung auf eigene Faust (Strandbesuch, Spaziergänge u.v.m.)
- Vorträge durch Naturführer oder Lektoren (außer bei Ozean-Kreuzfahrten)
- Nicht-motorisierte Wassersportaktivitäten (außer Tauchen), wie Kajakfahren oder Stand-up-Paddling, je nach Schiff, abhängig von Wetter- und Sicherheitsbedingungen und nach örtlicher Genehmigung und Zustimmung des Kapitäns
- Alle Nationalparkgebühren für geschützte Zonen
- Nur bei Kreuzfahrten der Kategorie Expedition und Discovery: Begleitung durch ein Team von Naturführern, Ausfahrten und Anlandungen mit Zodiacs, Landgänge (abhängig vom Reiseziel)

¹Für weitere Informationen zu den im Preis inkludierten Leistungen an Bord der Spirit of Ponant wenden Sie sich bitte an Ihr Reisebüro oder unsere Reiseberater.

²Ausgenommen Getränke von der Premium-Karte.

³Der Butler-Service ist in folgenden Suitenkategorien verfügbar: Le Boréal, L'Austral, Le Soléal und Le Lyrial : alle Suiten auf Deck 6 ; PONANT Explorers: Owner Suite, Grand Deluxe Suite, Privilege Suite und Prestige Suite auf Deck 6; Le Commandant Charcot: Owner Suite, Duplex Suite, Privilege Suite und Prestige Suite; Paul Gauguin: Owner Suite, Grand Suite, Veranda Suite A und Veranda-Kabine B.

⁴Im Reisepreis inkludierte Landausflüge werden aus einem eigens zusammengestellten Programm ausgewählt (ausgenommen Paul Gauguin). Die Reservierung der Landausflüge ist ab etwa zwei Monate vor Beginn der Kreuzfahrt möglich (ausgenommen Le Ponant, hier müssen inkludierte Landausflüge an Bord gebucht werden). Vorreservierungen werden in der Reihenfolge ihres Eingangs bearbeitet. Die Kapazitäten sind begrenzt.

Nicht im Preis inbegriffen

- Linienflüge
- Reiseversicherungen
- Visa- oder Passgebühren (falls erforderlich)

- persönliche Ausgaben (Einkäufe, optionale Ausflüge)
- sonstige im Programm nicht genannte Leistungen
- Transfers
- Trinkgelder für den lokalen Reiseführer
- Persönliche Ausgaben
- Sonstige Mahlzeiten und Leistungen, die nicht im Programm aufgeführt sind

Ihr Schiff

Ihr Schiff ist die "Le Lyrial". Ausführlich stellen wir Ihnen dieses Schiff auf unseren Schiffseiten vor. [Ausführliche Informationen zu diesem Schiff.](#)

Passagiere
199

Bordsprachen


Eisklasse
1C

Special
All-Inclusive

