





IHRE REISE

Spitzbergen – Nordostgrönland, Fliegen & Segeln





<p>Reisetermin</p> <p>11.08.2027 - 30.08.2027</p>	<p>Reisedauer</p> <p>20 Tage</p>	<p>Reederei / Schiff</p> <p>SV Rembrandt van Rijn / Oceanwide Expeditions</p>
--	---	--



Doppelkabine innen

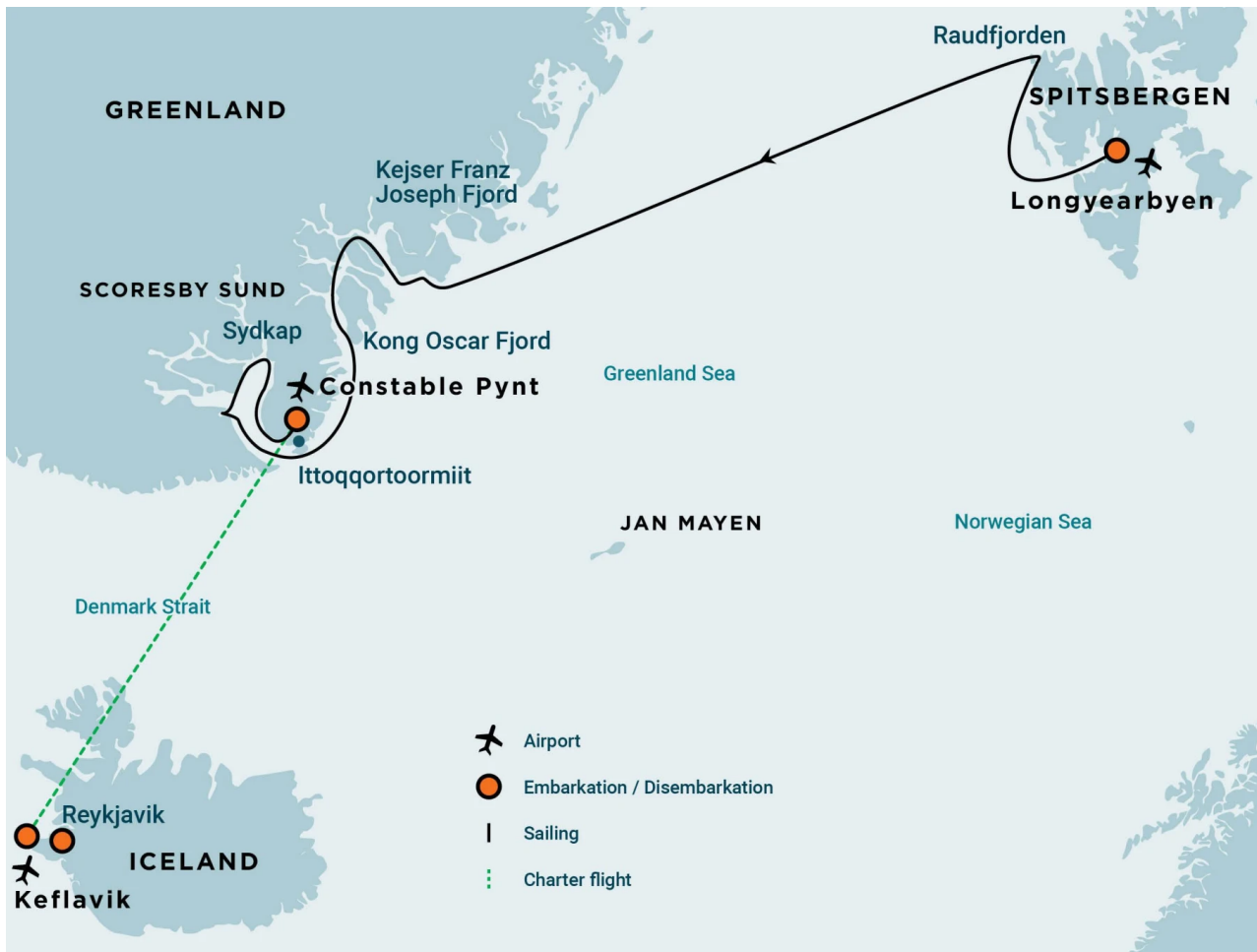
	<p>Doppelbelegung</p> <p> € 9.800 pro Person</p>	<p>Einzelbelegung</p> <p> € 16.660 pro Person</p>	<p>Gemeinschaftsbelegung</p> <p> € 9.800 pro Person</p>
---	--	---	---

Doppelkabine mit Bullauge

	<p>Doppelbelegung</p> <p> € 11.400 pro Person</p>	<p>Einzelbelegung</p> <p> € 19.380 pro Person</p>	<p>Gemeinschaftsbelegung</p> <p> € 11.400 pro Person</p>
---	---	---	--

Dreibettkabine mit Bullauge

 <p>Doppelbelegung</p> <p> Nicht verfügbar</p>	<p>Einzelbelegung</p> <p> Nicht verfügbar</p>
--	--



Tag 1

Sie landen in Longyearbyen, dem Verwaltungszentrum von Spitzbergen, der größten Insel des Svalbard-Archipels. Genießen Sie einen Spaziergang durch diese ehemalige Bergbaustadt, deren Pfarrkirche und Svalbard-Museum faszinierende Sehenswürdigkeiten sind. Obwohl die Landschaft karg erscheint, wurden hier mehr als hundert Pflanzenarten registriert. Am frühen Abend verlässt das Schiff den Isfjord, wo Sie vielleicht den ersten Zwergwal Ihrer Reise sehen können. Am Abend fahren Sie nach Trygghamna, wo Sie die Überreste einer englischen Walfangstation aus dem 17. Jahrhundert und einer pomorischen Jagdstation aus dem 18. Jahrhundert sehen können, die Sie beide am nächsten Morgen besuchen können.

Tag 2

Von Trygghamna aus wandern Sie nach Alkhornet, einer großen Seevogelklippe, wo die Vögel nach Brutplätzen Ausschau halten. Unterhalb der Klippen kann man häufig Polarfüchse beobachten, und wenn nicht zu viel Schnee liegt, sieht man vielleicht auch Rentiere, die auf der üppigen Vegetation grasen.

Tag 3

Sie segeln in den Fuglefjorden ein, umgeben von Ausblicken auf Svitjodbreen und Birgerbukta, beides Brutplätze für Skuas und Orte, an denen man mit etwas Glück auch Eisbären beobachten kann. Der Raudfjorden an der Nordküste Spitzbergens ist ein wunderschöner Ort, um die Gletscher zu bewundern. Er ist auch ein beliebter Aufenthaltsort für Ringelrobben und Bartrobben, Seevogelkolonien und gelegentlich auch Eisbären und Belugas.

Tag 4 – 7

Je nach Wetterbedingungen können Sie möglicherweise die zerklüftete Kante des ostgrönländischen Meereises vor sich auftauchen sehen. Halten Sie Ausschau nach Walen und wandernden Seevögeln.

- Tag 8 Das Ziel ist es, in die Foster Bay zu segeln und am späten Nachmittag oder Abend in Myggbukta an Land zu gehen. Hinter der alten Jägerhütte (wo in der ersten Hälfte des 20. Jahrhunderts norwegische Fallensteller auf Eisbären und Polarfüchse jagten) erstreckt sich eine weitläufige Tundra, die von Moschusochsen bevölkert wird und auf deren kleinen Seen Gänse schwimmen.
- Tag 9 Sie segeln durch den Kaiser-Franz-Joseph-Fjord und genießen den Blick auf die hohen Berge und leuchtenden Eisberge im Inneren. Am Abend erreichen Sie das Teufelsschloss, einen markanten Berg, der Teil der Eleonora Bay Supergroup ist: Sedimentgestein, das vor 950 bis 610 Millionen Jahren in einer Tiefe von 16 km (10 Meilen) entstanden ist. Diese rostrote, mehrschichtige, einzigartige Geologie prägt die Landschaft der kommenden Tage.
- Tag 10 Bei der Ankunft in Blomsterbugten haben Sie gute Chancen, Polarhasen und Moschusochsen zu beobachten. Der Noah Lake ist die Heimat von Eistauchern und ihren Jungen, und es gibt hier zahlreiche Wandermöglichkeiten. Am Nachmittag dringen Sie tiefer in den Kaiser-Franz-Joseph-Fjord vor und suchen in Renbugten Schutz. Kolossale Eisberge und die typische arktische Landschaft begleiten Sie auf Ihrer Fahrt durch dieses enge Fjordsystem.
- Tag 11 Heute ist das Ziel, in Renbugten zu landen, um Moschusochsen und Polarhasen zu beobachten. Gegen Mittag fahren Sie nach Osten in den gleichnamigen Antarctic-Sund und genießen die Aussicht auf das alte Sedimentgestein. Sie sollten vor Einbruch der Dunkelheit auf Maria Island ankommen.
- Tag 12 Sie fahren in den Kong Oscars Fjord hinein, um in der Nähe von Menander & Oslash;er zu landen, einem Ort, der zu ausgiebigen Wanderungen einlädt.
- Tag 13 Weiter in Richtung Osten gelangen Sie nach Antarctic Havn. Sie verbringen den Nachmittag in diesem weitläufigen Tal, wo Sie Gruppen von Moschusochsen beobachten können. Zu dieser Jahreszeit ist die spärliche Vegetation in goldenes Feuer getaucht. Ihr Reiseleiter kann Ihnen vielleicht etwas über die faszinierende Geopolitik erzählen, die sich hier in den frühen 1930er Jahren zwischen Norwegen und Dänemark abgespielt hat.
- Tag 14 Sie verbringen den Tag auf See und steuern das größte Fjordsystem der Welt an: Scoresby Sund.
- Tag 15 Heute erreichen Sie Scoresby Sund und segeln entlang der vergletscherten Volquart Boons Kyst. Sie können auch eine Zodiac-Fahrt an einer der Gletscherfronten vorbei genießen und die Basaltsäulen und Eisformationen von Vikingebugt besuchen. Am Nachmittag steht ein Besuch der Insel Danmark auf dem Programm, wo Sie die Überreste einer vor etwa 200 Jahren verlassenen Inuit-Siedlung finden. Die kreisförmigen Steinringe weisen auf die Sommerhäuser hin, während die Winterhäuser näher an einer kleinen Landzunge zu sehen sind. Die Stätten sind gut erhalten, mit leicht erkennbaren Eingängen, bärensicheren Fleischvorratskammern und Grabstätten. Am Nachmittag segeln Sie entlang der Ostseite von Milne Land inmitten einer Reihe von verstreuten Eisbergen.
- Tag 16 Sie landen in der Nähe von Sydkap, wo häufig Polarhasen zu sehen sind, und während des Mittagessens können Sie einen Blick auf die Einfahrt zum Nordvestfjord im Scoresby Land werfen. Hier begegnen Sie kolossalen Eisbergen, von denen einige über 100 Meter hoch und mehr als einen Kilometer lang sind. Die meisten dieser Eisberge liegen auf Grund, da der Fjord nur etwa 400 Meter tief ist.
- Tag 17 An der Westküste von Jameson Land erstreckt sich eine weite Tundra, in der Moschusochsen grasen. Wir werden versuchen, an einem dieser Orte, beispielsweise Tyskit Nunat, anzulegen, in Erinnerung an Alfred Wegeners Bemühungen, Vandreblöcken zu überqueren. Möglicherweise besuchen wir auch Kap Hooker oder eine wunderschöne Lagune westlich von Kap Stewart.
- Tag 18 Der heutige Halt ist Ittoqqortoormiit, die größte Siedlung in Scoresby Sund mit etwa fünfhundert Einwohnern. In der Post können Sie Briefmarken für Ihre Postkarten kaufen oder einfach nur herumschlendern, um die Schlittenhunde und die trocknenden Felle von Robben und Moschusochsen zu sehen.

Tag 19 Am Morgen halten Sie an der Südküste von Jameson Land, an einer Lagune in der Nähe von Kap Stewart. Hier versammeln sich Watvögel und Gänse für ihre Herbstwanderung, und Moschusochsen und Kragenlemminge ernähren sich von der kargen Vegetation. Weiter im Inneren von Hurry Inlet können Sie einen Spaziergang in der Nähe der Fjordspitze sowie an einem der Flüsse unternehmen, die hier münden. Hier haben Sie die Möglichkeit, den Berg J.P. Koch Fjeld in der Nähe von Hareelv zu besteigen. In dieser bemerkenswerten Gegend fanden Wissenschaftler Fossilien, die Fische und Amphibien aus der unteren Kreidezeit miteinander in Verbindung bringen. Sie übernachten vor Anker bei Constable Pynt.

Tag 20 Wir nehmen das Charterflugzeug von Constable Pynt nach Keflavik und nehmen Erinnerungen für ein ganzes Leben mit nach Hause.

Im Preis inbegriffen

- Reise an Bord des angegebenen Schiffes wie im Reiseplan angegeben
- Alle Mahlzeiten während der gesamten Reise an Bord des Schiffes, einschließlich Snacks, Kaffee und Tee.
- Alle Landausflüge und Aktivitäten während der gesamten Reise mit dem Zodiac.
- Programm mit Vorträgen bekannter Naturforscher und Führung durch erfahrene Expeditionsmitarbeiter.
- Kostenlose Nutzung von Schneeschuhen.
- Alle sonstigen Servicegebühren und Hafengebühren während des gesamten Programms.
- AECO-Gebühren und behördliche Abgaben.
- Umfassendes Material vor der Abreise.

Nicht im Preis inbegriffen

- Alle Flugkosten
- Vor- und Nachprogramm an Land
- Reisepass- und Visakosten.
- Staatliche Ankunfts- und Ausreisesteuern.
- Mahlzeiten an Land.
- Reisegepäck-, Reiserücktritts-, Reiseabbruch- und persönliche Versicherungen (die dringend empfohlen werden).
- Gebühren für Übergepäck und alle persönlichen Ausgaben wie Wäsche-, Bar-, Getränke- und Telekommunikationsgebühren.
- Das übliche Trinkgeld am Ende der Reise für Stewards und anderes Servicepersonal an Bord (Richtlinien werden zur Verfügung gestellt).

Ihr Schiff

Ihr Schiff ist die "SV Rembrandt van Rijn". Ausführlich stellen wir Ihnen dieses Schiff auf unseren Schiffseiten vor. [Ausführliche Informationen zu diesem Schiff.](#)

Passagiere

33

Bordsprachen



Eisklasse

verstärkter Bug

