

IHRE REISE

*Spitzbergen im Frühling – die
 Rückkehr der Sonne*

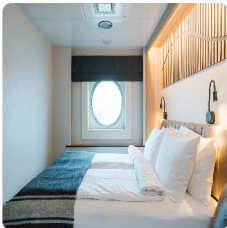
Reisetermin
 30.05.2026 - 07.06.2026

Reisedauer
 9 Tage

Reederei / Schiff
 MS Fram / HX Expeditions



AUSSENKABINE, KAT: N2 11-13M² DECK 3



Doppelbelegung


€7.882
 pro Person

Einzelbelegung


€10.602
 pro Person

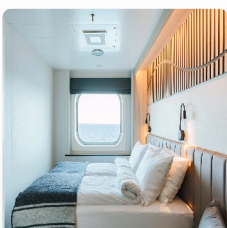
AUSSENKABINE ROLLSTUHLGERECHT, KAT: SD 10-11M² DECK 3



Doppelbelegung


€7.882
 pro Person

AUSSENKABINE SUPERIOR, KAT: U2 10-11M², DECK 5 & 6



Doppelbelegung


€8.215
 pro Person

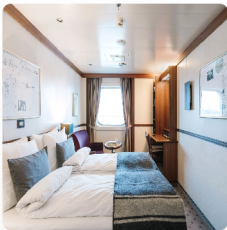
SUITE MIT BALKON, KAT: MG 20-27 M², DECK 5 & 6



Doppelbelegung


€ 13.882
 pro Person

AUSSENKABINE SUPERIOR, KAT: F4 22M², DECK & 5



Doppelbelegung



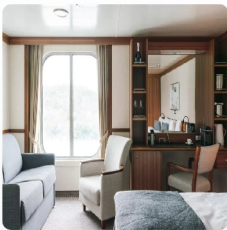
Nicht verfügbar

Einzelbelegung



Nicht verfügbar

SUITE, KAT: Q4 15-20M², DECK 5 & 6



Doppelbelegung



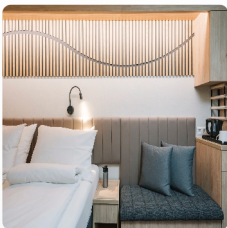
Nicht verfügbar

Einzelbelegung



Nicht verfügbar

INNENKABINE, KAT: I4 10-13M² DECK 5, 6



Doppelbelegung



Nicht verfügbar

Einzelbelegung



Nicht verfügbar

AUSSENKABINE, KAT: FJ 21M² EINGESCHRAENKTE SICHT, DECK 5



Doppelbelegung



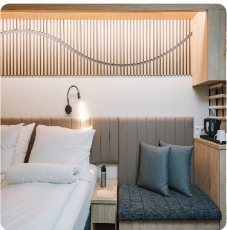
Nicht verfügbar

Einzelbelegung



Nicht verfügbar

INNENKABINE, KAT: I2 10-13M² DECK 6



Doppelbelegung



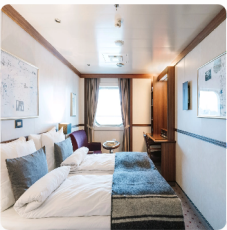
Nicht verfügbar

Einzelbelegung



Nicht verfügbar

USPO Garantie Außenkabine 10-21M²



Doppelbelegung



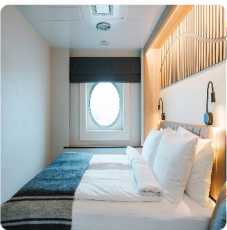
Nicht verfügbar

Einzelbelegung



Nicht verfügbar

AUSSENKABINE, KAT: N4 11-13M² DECK 3



Doppelbelegung



Nicht verfügbar

Einzelbelegung



Nicht verfügbar

USPS GARANTIE SUITE 15-27M²



Doppelbelegung



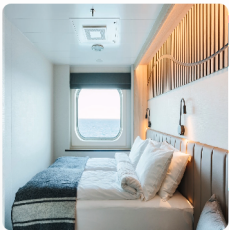
Nicht verfügbar

Einzelbelegung



Nicht verfügbar

USPB GARANTIEAUßENKABINE SUPERIOR, KAT: U2 10-23M²



Doppelbelegung

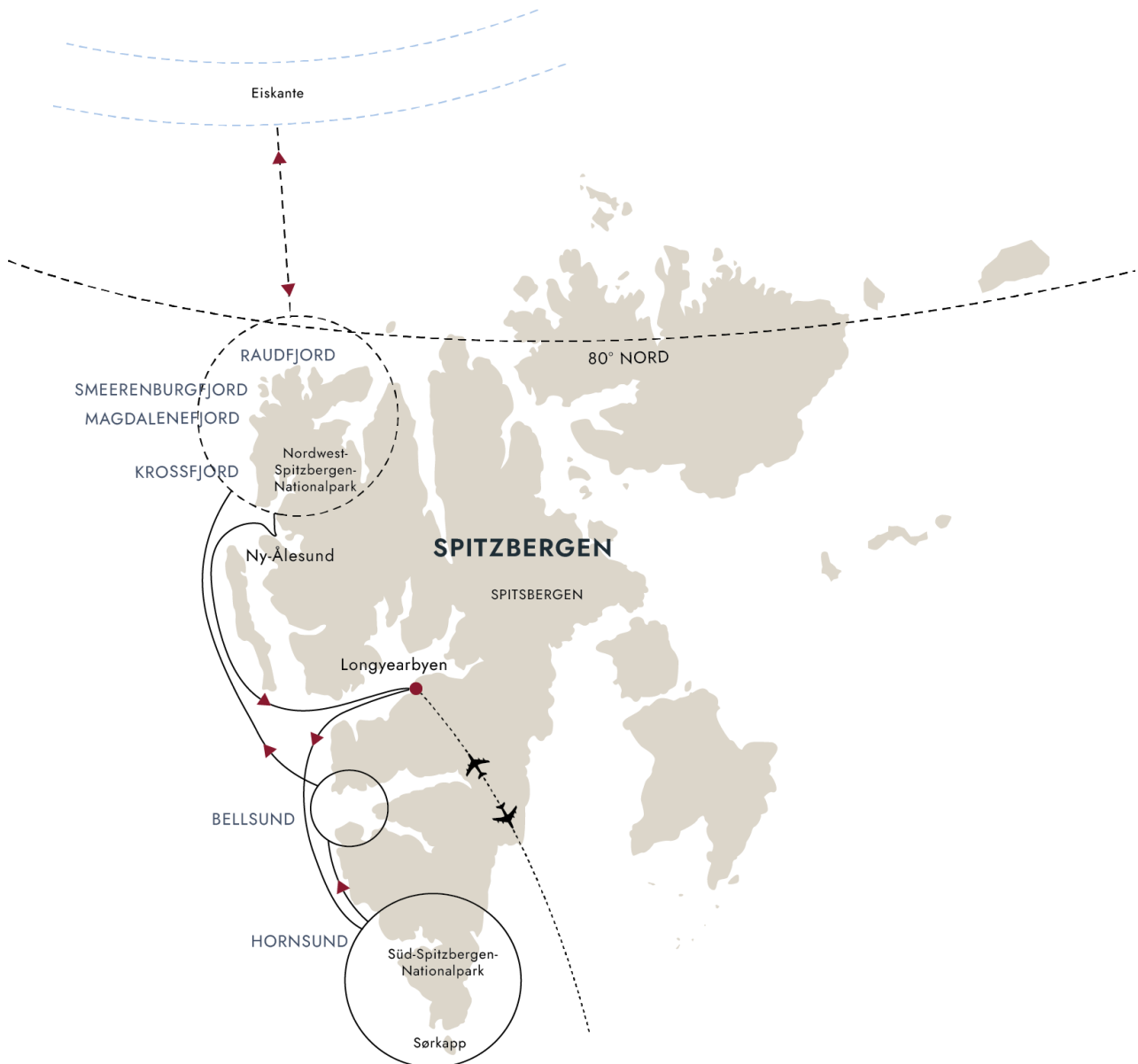


Nicht verfügbar

Einzelbelegung



Nicht verfügbar



ERKUNDEN SIE DAS KOSMOPOLITISCHE OSLO

Von Oslo aus in die nördlichste Stadt der Welt

After a flight from Germany to Longyearben (via Oslo), your adventure begins with an overnight stay in the world's northernmost town, Longyearbyen.

Tag 1: Oslo

In der bunten Pioniersiedlung gibt es mehr Schneemobile als Menschen. Longyearbyen ist ein ganz besonderer Ort am Rande der arktischen Wildnis. Wenn Sie Zeit haben, erkunden Sie die Stadt, bevor Sie den Tag in aller Ruhe ausklingen lassen.

Wenn Sie vor Ihrer Reise zwei zusätzliche Tage damit verbringen möchten, Longyearbyen und seine Umgebung zu erkunden, sehen Sie sich diese Reiseoption an. Sie beinhaltet dieselbe Segelroute, aber zusätzliche arktische Landausflüge.

ABENTEUER IN LONGYEARBYEN

Erkunden Sie diese farbenfrohe Grenzstadt

Tag 2:
Longyearbyen

Nach dem Frühstück ist es an der Zeit, Longyearbyen zu erkunden.

Die ehemalige Kohlebergbausiedlung ist klein genug, um sie zu Fuß zu erkunden. Schlendern Sie die Hauptstraße entlang, die von Boutiquen, einer Kunstgalerie und Restaurants gesäumt ist. Vielleicht sehen Sie sogar ein Spitzbergen-Rentier vorbeiziehen.

Bevor Sie am Nachmittag an Bord Ihres Schiffes gehen und Ihre Entdeckungsreise durch die Arktis fortsetzen, nehmen Sie an einem im Reisepreis inbegriffenen Ausflug teil und erhalten einen Einblick in diese Region am Ende der Welt.

HORNSUND UND BELLSUND

Majestätische Gletscher, Vögel und eine spannende Pioniergeschichte

Tag 3-4:

Ihre Expeditions-Seereise führt Sie südwärts zum Hornsund, der zu den schönsten Fjorden Spitzbergens gehört. Die farbenfrohe Vegetation weicht den hohen Bergen entlang dieses malerischen Wasserweges. Dann geht es weiter zum Bellsund, dessen Klippen große Kolonien von Krabbentauchern, Trottellummen und Eissturmvögeln beherbergen. Auch Polarfüchse und Spitzbergen-Rentiere leben hier. Beobachten Sie von Deck aus Robben und Wale, den Berg Hornsundtind und Gletscher, die bis ins Meer reichen. Erfahren Sie mehr über Wanny Woldstad, die erste Trapperin, die in Spitzbergen auf die Jagd ging.

Anschließend machen wir uns auf den Weg, um die klassische Schönheit der schneebedeckten Berge von Bellsund zu bewundern – ein historisches Gebiet, in dem man am Ufer die Spuren des früheren Walfangs und Bergbaus sehen kann.

Das Tagesprogramm richtet sich nach den aktuellen Wetterbedingungen im Hornsund und Bellsund. Ihr Expeditionsteam wird entscheiden, welche Möglichkeiten sich an diesem Tag am besten für Erkundungen eignen.

NORDWEST-SPITZBERGEN-NATIONALPARK

Unberührte Schneelandschaften im Schein der Mitternachtssonne

Tag 5-6:
Expeditionstage

In den nächsten zwei Tagen erkunden wir die natürliche Schönheit und raue Tundra dieses atemberaubenden Nationalparks. Dort bilden steile Berge, Gletscher und wunderschöne vorgelagerte Inseln eine einzigartige arktische Landschaft.

Außerdem halten wir Ausschau nach einigen Tieren der Arktis wie Robben, Walrossen und Rentieren. Zu Beginn der Saison stehen die Chancen gut, Eisbären zu sehen. Es lohnt sich also, nach diesen berühmten, aber seltenen Raubtieren Ausschau zu halten. Ab Juni kann man Wale beobachten, die in den Sommermonaten zurückkehren, und Vögel wie Krabbentaucher, Küstenseeschwalben, Skuas, Eiderenten und Nonnengänse.

Von Anlandungen bis hin zu Kajak-Touren – seien Sie auf alles vorbereitet, denn Ihr Kapitän und die Expeditionsleitung entscheiden je nach aktuellen Bedingungen über die besten Anlandestellen und Unternehmungen.

ENTLANG DER EISKANTE

Erleben Sie die polare Eiskappe hautnah

Tag 7:

Wenn die Bedingungen es zulassen, fahren wir nordwärts und überqueren den 80. Breitengrad, um die sich ständig verändernde Eiskante zu erkunden.

Die Übergangszone zwischen der Eiskante und dem offenen Meer ist ein magischer und doch vergänglicher Ort, an dem das Wasser von Eisschollen und losem Packeis bedeckt ist. Hier stehen die Chancen gut, vom Schiff aus Wildtiere wie Robben und Walrosse zu erblicken, die sich fotogen auf dem glitzernden Eis räkeln. Wenn die Bedingungen stimmen, werden die Expeditionsboote zu Wasser gelassen und Sie können die Eisschollen aus nächster Nähe erleben.

Die Eiskante verschiebt sich je nach Jahreszeit und Witterung. Ob eine Erkundungstour möglich sein wird, ist daher nicht vorhersehbar. Zwischen Mai und August zieht sich die Eiskante in Richtung der Polkappe zurück und ist für uns unerreichbar. In diesem Fall werden wir die nicht weniger beeindruckenden Fjorde, Gletscher und die unglaubliche Landschaft der Küste Spitzbergens erkunden.

BESCHAULICHES NY-ÅLESUND

Wissenschaft, Entspannung und atemberaubende Landschaften

Tag 8: Ny-Ålesund

Heute erkunden Sie das idyllische Ny-Ålesund und die benachbarten Fjorde wie den Krossfjord und den Kongsfjord. Blenden Sie den Alltag aus und genießen Sie einen Tag ganz ohne Ablenkungen. Denn aufgrund der nahegelegenen geodätischen Station der norwegischen Kartierungsbehörde sind wir gezwungen, WLAN und Bluetooth auszuschalten.

Ny-Ålesund ist eine der nördlichsten Siedlungen und eine ehemalige Bergbaustadt. Sie war der Ausgangspunkt für Roald Amundsens Arktis-Expeditionen mit dem Luftschiff „Norge“. Heute ist die Stadt ein internationales Zentrum für Naturwissenschaften und Klimaforschung, doch die Relikte ihrer Geschichte sind noch immer präsent.

Tauchen Sie ein in eine zerklüftete Gletscherlandschaft, wenn Sie die Fjorde rund um Ny-Ålesund erkunden. Freuen Sie sich auf abenteuerliche Unternehmungen. Denn wir werden jede Gelegenheit nutzen, um die kleinen Expeditionsboote zu Wasser zu lassen, um an Land Wanderungen oder Bootsfahrten zu majestätischen Gletschern zu unternehmen.

RÜCKKEHR NACH LONGYEARBYEN

Ein letzter Tag auf dem Dach der Welt

Tag 9:

Ihr arktisches Abenteuer endet in Longyearbyen, von wo aus Sie über Oslo zurück nach Deutschland fliegen.

Sie werden mit mehr Wissen über die arktischen Tiere, die Geschichte, das Polareis und den Klimawandel nach Hause zurückkehren als Sie gekommen sind - und mit Erinnerungen an eine unglaubliche Erfahrung.

Im Preis inbegriffen

Flüge

- Flüge in der Economy-Class von Deutschland nach Longyearbyen (über Oslo) inklusive aller Steuern sowie Rail&Fly-Ticket hin und zurück

Transfer

- Alle Transfers in Longyearbyen inklusive eines Ausflugs mit Mittagessen vor der Expeditions-Seereise

Hotel

- Übernachtung in Oslo vor der Expeditions-Seereise, inklusive leichtem Abendessen und Frühstück

Expeditions-Seereise

- Aufenthalt in einer Kabine Ihrer Wahl
- Täglich Frühstück, Mittag- und Abendessen
- Wein, Bier und Spirituosen zu den Mahlzeiten, den ganzen Tag über und in der Nacht erhältlich (vorbehaltlich der Schankgesetze, ausgenommen Premium-Getränke)
- Kaffee, Tee und Softdrinks den ganzen Tag
- Nachfüllbare Trinkflasche
- Wind- und regenabweisende Jacke, Rucksack oder sonstige Expeditionsausrüstung von Hurtigruten Expeditions
- Professionelle Fotos von Ihrer Reise, aufgenommen von unserem Bordfotografen
- Kostenloses WLAN. Streaming wird allerdings nicht unterstützt
- Kostenlose Nutzung von Sauna, Whirlpools, Fitnessraum, Lounges und mehr
- Trinkgeld inbegriffen. Fantastischer Service ist bei HX Standard – wenn Sie jedoch etwas extra hinterlassen möchten, ist das immer willkommen
- Im Reisepreis enthaltene Aktivitäten

Aktivitäten an Bord

- Vertiefende Vorträge und Diskussionen, die von Experten des Expeditionsteams gehalten werden
- Das Expeditionserlebnis ist auch in deutscher Sprache verfügbar oder wird ggf. ins Deutsche übersetzt
- Voller Zugang zum schiffseigenen Science Center
- Wissenschaftliches Forschungsprogramm, das es den Gästen ermöglicht, sich an laufend Projekten zu beteiligen
- Ein Bordfotograf gibt unseren Gästen Tipps rund um Landschafts- und Tierfotografie.
- Tägliche Treffen mit dem Expeditionsteam zur Vorbereitung auf den kommenden Tag

Erkundungstouren

- Begleitete Anlandungen mit kleinen Expeditionsbooten
- Verleih von Stiefeln, Wanderstöcken und anderen benötigten Ausrüstungsgegenständen für Aktivitäten. In Ihren Reiseunterlagen von HX Hurtigruten Expeditions finden Sie eine empfohlene Packliste.
- Wertvolle Tipps und Hilfestellungen von unserem Bordfotografen

Hinweise

- Alle geplanten Aktivitäten sind abhängig von den Wetter- und Eisbedingungen
- Änderungen an Ausflügen und Aktivitäten vorbehalten
- Bitte stellen Sie sicher, dass Sie alle Bestimmungen zur Einreise und Einschiffung erfüllen
- Abhängig von der Ankunftszeit Ihres Fluges kann eine zusätzliche Übernachtung erforderlich sein (nicht im Reisepreis inbegriffen)

Nicht im Preis inbegriffen

- Zusätzliche Übernachtung(en), sofern aufgrund der Abflugzeit Ihres internationalen Fluges erforderlich
- Reiseversicherung
- Gepäckverladung
- Optionale Aktivitäten in kleinen Gruppen mit unserem Expeditionsteam

Ihr Schiff

Ihr Schiff ist die "MS Fram". Ausführlich stellen wir Ihnen dieses Schiff auf unseren Schiffseiten vor. [Ausführliche Informationen](#) zu diesem Schiff.

Passagiere
199

Bordsprachen


Eisklasse
1B

