

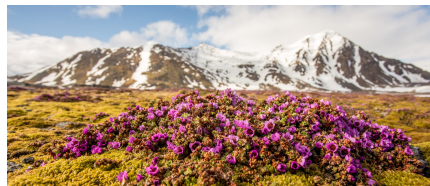
IHRE REISE

*Sonnenfinsternis 2026 –
 Expeditions-Seereise nach
 Grönland, Island und Spitzbergen*

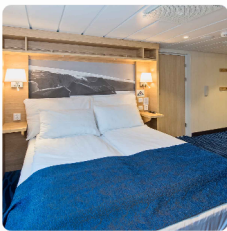
Reisetermin
 03.08.2026 - 19.08.2026

Reisedauer
 17 Tage

Reederei / Schiff
 MS Spitsbergen / HX Expeditions



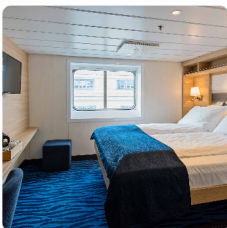
AUSSENKABINE SUPERIOR ROLLSTUHLGERECHT, KAT: YA 17-18M², EINGESCHRÄNKTE SICHT



Doppelbelegung


€22.352
 pro Person

AUSSENKABINE SUPERIOR, KAT: QJ 14-18M², EINGESCHRÄNKTE SICHT, DECK 6



Doppelbelegung


€22.352
 pro Person

Einzelbelegung


€36.566
 pro Person

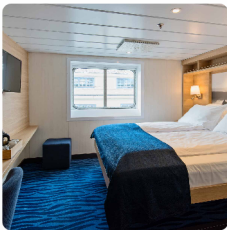
EIGNER-SUITE MIT BALKON, KAT: MX 32-33M², DECK 6



Doppelbelegung


€46.735
 pro Person

USPB GARANTIE ARKTIS SUPERIOR AUSSENKABINE 11-18M²



Doppelbelegung



Nicht verfügbar

Einzelbelegung



Nicht verfügbar

USPS GARANTIE SUITE 16-33M²



Doppelbelegung



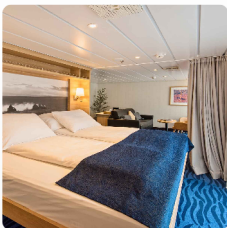
Nicht verfügbar

Einzelbelegung



Nicht verfügbar

GRAND-SUITE MIT BALKON, KAT: MG 28-29M², DECK 6



Doppelbelegung



Nicht verfügbar

Einzelbelegung



Nicht verfügbar

AUSSENKABINE, KAT: J2 11-12M², EINGESCHRÄNKTE SICHT, DECK 7



Doppelbelegung



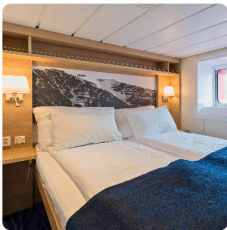
Nicht verfügbar

Einzelbelegung



Nicht verfügbar

MS Spitsbergen Garantie Aussenkabine



Doppelbelegung



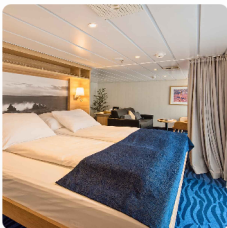
Nicht verfügbar

Einzelbelegung



Nicht verfügbar

Garantie Suite



Doppelbelegung



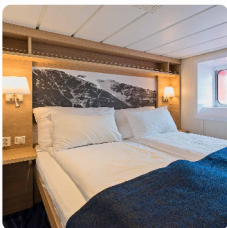
Nicht verfügbar

Einzelbelegung



Nicht verfügbar

AUSSENKABINE, KAT: O2 13-14M² DECK 4



Doppelbelegung



Nicht verfügbar

Einzelbelegung



Nicht verfügbar

INNENKABINE, KAT: 12 9-14M², DECK 4



Doppelbelegung



Nicht verfügbar

Einzelbelegung



Nicht verfügbar

MS Spitsbergen Polar Aussenkabine Kategorie N



Doppelbelegung



Nicht verfügbar

Einzelbelegung



Nicht verfügbar

Doppelbelegung



Nicht verfügbar

Einzelbelegung



Nicht verfügbar

Doppelbelegung



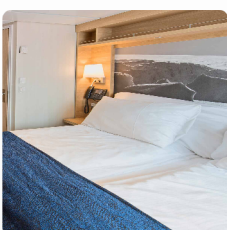
Nicht verfügbar

Einzelbelegung



Nicht verfügbar

USPO GARANTIE AUSSENKABINE 11-14M²



Doppelbelegung



Nicht verfügbar

Einzelbelegung



Nicht verfügbar

AUSSENKABINE SUPERIOR, KAT: P2D 14-15M², EINGESCHRÄNKTE SICHT, DECK 6 & 7



Doppelbelegung



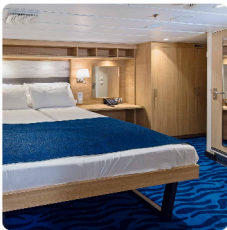
Nicht verfügbar

Einzelbelegung



Nicht verfügbar

USPI GARANTIE INNENKABINE 9-20M²



Doppelbelegung



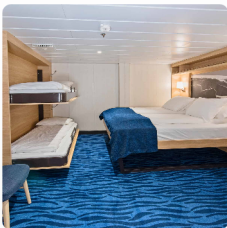
Nicht verfügbar

Einzelbelegung



Nicht verfügbar

INNENKABINE SUPERIOR, KAT: K2 15-20M² DECK 6 & 7



Doppelbelegung



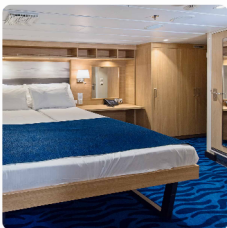
Nicht verfügbar

Einzelbelegung



Nicht verfügbar

Garantie Innenkabine



Doppelbelegung



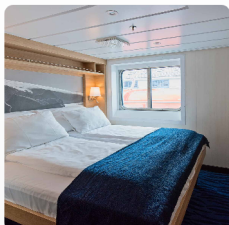
Nicht verfügbar

Einzelbelegung



Nicht verfügbar

Garantie Aussenkabine Superior



Doppelbelegung



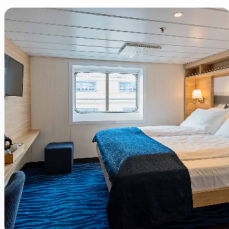
Nicht verfügbar

Einzelbelegung



Nicht verfügbar

AUSSENKABINE SUPERIOR, KAT: U2D 11-14M² DECK 6 & 7



Doppelbelegung



Nicht verfügbar

Einzelbelegung



Nicht verfügbar

Garantie Aussenkabine teilweise eingeschränkte Sicht



Doppelbelegung



Nicht verfügbar

Einzelbelegung



Nicht verfügbar

MINI-SUITE, KAT: Q2 16-17M², DECK 4



Doppelbelegung

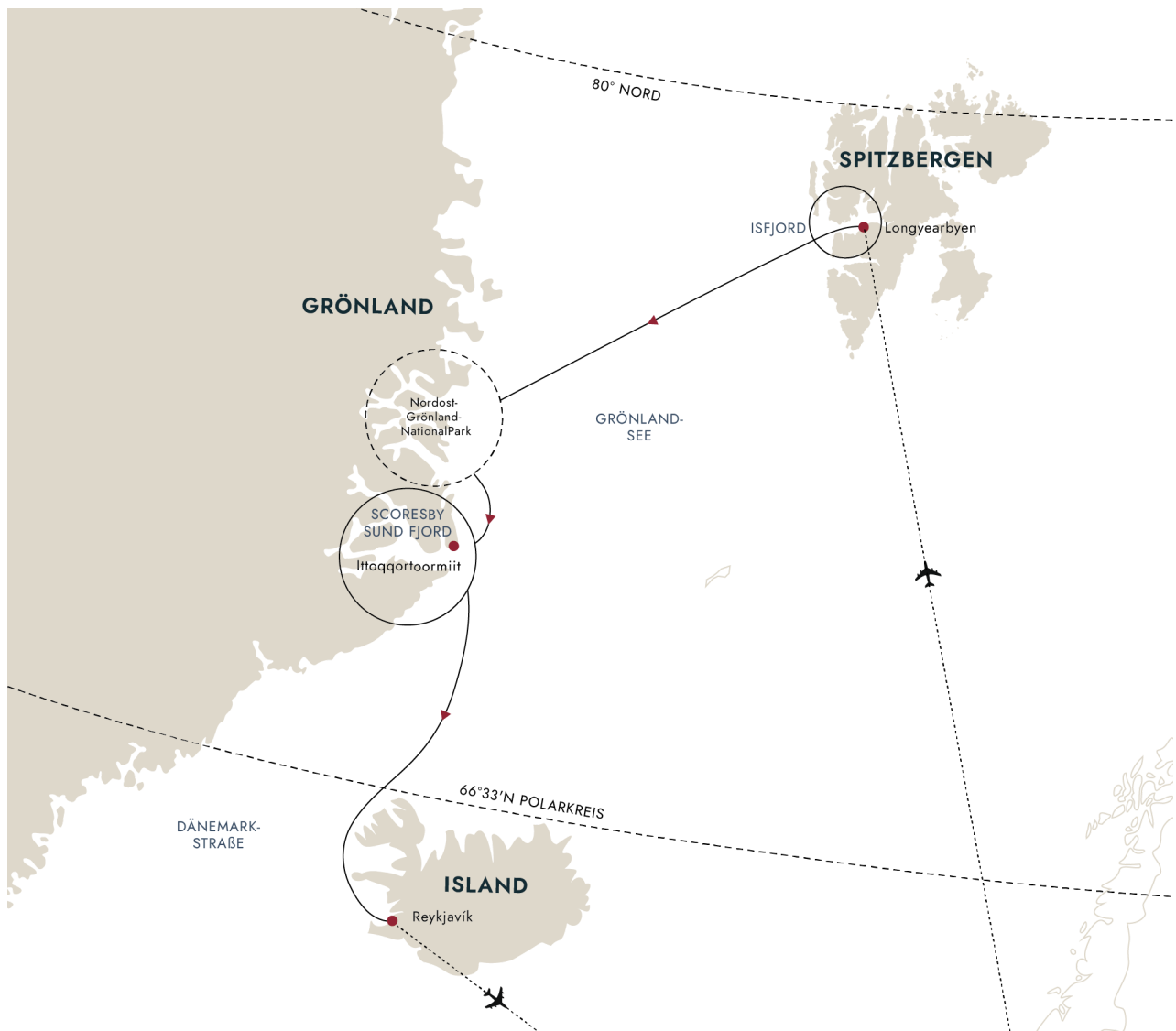


Nicht verfügbar

Einzelbelegung



Nicht verfügbar



ANKUNFT IN LONGYEARBYEN

Machen Sie sich bereit für Ihre Reise zur Sonnenfinsternis in der Arktis

Tag 1:

Nach Ihrem Flug von Deutschland (über Oslo) beginnt Ihr Abenteuer mit zwei Übernachtungen in der nördlichsten Stadt der Welt, Longyearbyen.

In der bunten Siedlung gibt es mehr Schneemobile als Menschen. Longyearbyen ist also ein ganz besonderer Ort am Rande der arktischen Wildnis. Erkunden Sie die Stadt ein wenig, sofern es die Zeit erlaubt, bevor Sie den Tag in aller Ruhe ausklingen lassen.

ABENTEUER IN LONGYEARBYEN

Erkundungstour in der nördlichsten Stadt der Welt

Tag 2:

Nach dem Frühstück ist es an der Zeit, Longyearbyen kennenzulernen – eine Stadt, die sich perfekt für eine Erkundungstour zu Fuß eignet. Wenn Sie die Hauptstraße entlangschlendern, begegnen Sie vielleicht einigen der berühmten Spitzbergen-Rentiere, die ganz gemütlich vorüberziehen. Obwohl es sich um wildlebende Tiere handelt, sind sie zutraulich und zahm.

Entdecken Sie die Natur an Bord des hybrid-elektrischen Katamarans MS Bard (im Preis inbegriffen). Motor und Schiffsschraube werden dabei so leise wie möglich betrieben, so dass wir die Natur und die Tierwelt nicht stören.

Der Abend steht zur freien Verfügung. Genießen Sie Ihre letzte Nacht an Land, bevor wir am nächsten Morgen zu einer Expeditions-Seereise aufbrechen, auf der Sie ein ganz besonderes Sonnenfinsternis-Spektakel erleben.

IHR SONNENFINSTERNIS-ABENTEUER BEGINNT

Ein letzter Blick auf Longyearbyen

Tag 3:

Heute beginnt unser großes Sonnenfinsternis-Abenteuer.

Bevor Sie am Nachmittag an Bord des Expeditionsschiffes gehen, erwartet Sie ein Ausflug (im Preis inbegriffen) bei der Sie weitere Einblicke in die Heimat des Eisbären erhalten.

ENTSPANNUNG AUF SEE

Machen Sie sich bereit für Grönland – Kalaallit Nunaat

Tag 4–5::

Auf der Passage zur größten Insel der Erde haben Sie alle Zeit der Welt, um zur Ruhe zu kommen, sich an das Leben auf See zu gewöhnen und die Annehmlichkeiten an Bord zu erkunden.

Als Vorbereitung auf kommende Erkundungen veranstaltet das Expeditionsteam Gesprächsrunden zu den nächsten Abenteuern, erläutert die Abläufe beim Besuch von Wildtierhabitaten und erklärt, wie wir uns rücksichtsvoll durch die indigenen Siedlungen bewegen. Im Vortragsraum erfahren Sie, was Sie in den unendlichen Weiten des Nationalparks Ostgrönland und im atemberaubenden Kangertittivaq-Fjordsystem erwartet. Hier erwarten Sie außerdem Vorträge zum Thema Astronomie und der bevorstehenden Sonnenfinsternis in Grönland, die sich eine Woche nach Beginn unseres Abenteuers ereignet.

Und wenn Sie sich sportlich betätigen wollen, können Sie bei Ihrem Workout im Fitnessbereich die herrliche Aussicht genießen. Sie können aber auch in die Sauna gehen, ein entspannendes Bad im Whirlpool nehmen, sich in den Restaurants an Bord verwöhnen lassen oder sich einfach ein ruhiges Plätzchen suchen, um bei einem heißen Getränk ein gutes Buch zu lesen. Sie interessieren sich für Wissenschaft? Dann machen Sie doch bei einem unserer wissenschaftlichen Forschungsprojekte mit – eine unterhaltsame und spannende Möglichkeit, einen Beitrag zur Wissenschaft zu leisten.

NORDOSTGRÖNLAND-NATIONALPARK UND IM KANGERTITTIVAQ-FJORDSYSTEM

Erkunden Sie den wilden Osten Grönlands und erleben Sie mit uns die Sonnenfinsternis

Die nächsten 10 Tage verbringen wir mit der Erkundung der unberührten Ostküste Grönlands. Dieser lange Küstenabschnitt, der sich über 2.800 Kilometer von Norden nach Süden erstreckt, ist selbst für grönländische Verhältnisse sehr kalt und abgelegen. Der nach Süden fließende Ostgrönlandstrom sorgt für viel Meereis direkt aus dem Nordpolarmeer – was zwar die Besiedlung durch den Menschen erschwert, dafür aber ein Paradies für Tiere wie den Eisbären schafft.

Die örtlichen Wetter- und Eisbedingungen bestimmen unsere genaue Reiseroute. Wir planen jedoch, zunächst Kurs auf den Nordost-Grönland-Nationalpark, den größten Nationalpark der Welt, zu nehmen. Ein Besuch dieser so empfindlichen arktischen Wildnis ist ein seltenes Privileg, das hier jedes Jahr nur wenigen Besuchern zuteil wird.

Abgesehen von alten Trapperhütten, einigen Forschungsstationen und einem Militärstützpunkt gibt es in diesem nahezu 972.000 Quadratkilometer großen Park nur sehr wenige Spuren menschlichen Lebens. Der Ort zählt zu den ruhigsten Gegenden der Erde – hier finden Sie inneren Frieden, während wir die wunderschöne Wildnis erkunden.

6–15:

Anschließend fahren wir weiter in Richtung Süden zum Scoresby Sund, dem größten Fjordsystem der Welt. Während unserer Zeit am Scoresby Sund erwartet Sie ein seltenes Naturspektakel: die Sonnenfinsternis 2026. Wir versuchen dabei, die ideale Position einzunehmen, um die Sonnenfinsternis inmitten des Fjordsystems zu verfolgen. Dabei erleben Sie mit eigenen Augen, wie die umliegende Landschaft und das Meer in Dunkelheit versinken und anschließend wieder auftauchen. Unsere genaue Position werden wir erst am Tag der Sonnenfinsternis selbst festlegen, da hier die jeweiligen Wetter- und Eisbedingungen eine wichtige Rolle spielen. Ihr Kapitän wird jedoch in jedem Fall sicherstellen, dass wir den bestgeeigneten Ort ansteuern, um mitzuerleben, wie dieses unvergessliche kosmische Ereignis gegen 16.35 Uhr seinen vollen Zauber entfaltet.

Unsere Zeit im Scoresby Sund, dieser wilden und zerklüfteten Region mit ihren unzähligen Eisbergen, die in spiegelglattem Wasser, umgeben von hoch aufragenden Bergen, treiben, löst in vielen ein Gefühl vollkommener Ruhe und Gelassenheit aus. Wenn die Bedingungen es zulassen, werden wir Ittoqqortoormiit, die abgelegenste bewohnte Siedlung der westlichen Hemisphäre, besuchen.

Auf dieser Expeditions-Seereise führen uns Kapitän und Expeditionsteam jeden Tag zu den besten Stellen. Wir wollen Ihnen so viele Landgänge, Fahrten mit den Landungsbooten, Naturwanderungen, Kajakabenteuer und Wildtierbeobachtungen wie nur möglich bieten.

DÄNEMARKSTRASSE

Entspannung auf unserem Weg nach Island

Nachdem wir die unberührte Schönheit Grönlands in vollen Zügen genießen konnten, ist unser nächstes Ziel Island. Verbringen Sie die Tage auf See damit, sich über Ihre Erlebnisse auszutauschen, Funde aus der Natur im Science Center zu untersuchen, Vorträgen zu lauschen oder einfach nur an Deck zu entspannen. Halten Sie Ausschau nach Seevögeln, die dem Schiff folgen, und natürlich nach Walen.

16:

Nehmen Sie sich die Zeit, auf See Kraft zu tanken und zu entspannen sowie die Küche und die Annehmlichkeiten an Bord zu genießen, während Sie Ihre Seereise, die atemberaubenden Landschaften der Arktis und das Erlebnis einer totalen Sonnenfinsternis Revue passieren lassen.

REYKJAVÍK

Ausklang Ihrer Expedition in der isländischen Hauptstadt

Es wird Zeit, sich von **MS Spitsbergen** zu verabschieden. Unsere Expeditions-Seereise endet in der wunderschönen Stadt Reykjavík. Mit seinen interessanten Museen, spannenden Galerien, Restaurants und Geothermalbecken hat Islands Hauptstadt einiges zu bieten.

17:

Wenn Sie noch mehr von Island sehen möchten, können Sie vor Antritt Ihrer Heimreise noch an unserem optionalen Nachprogramm teilnehmen. Oder verlängern Sie einfach Ihren Aufenthalt, um mehr von Reykjavík und den umliegenden geothermischen Anlagen zu genießen. Dies ist ein großartiger Ort, um eine fantastische Reise zu beenden!

Von Reykjavík aus nehmen Sie Ihren Flug zurück nach Deutschland.

Im Preis inbegriffen

Flüge

- Flug in der Economy Class von Deutschland nach Longyearbyen (über Oslo) und von Reykjavík nach Deutschland, inklusive aller Steuern, Rail&Fly-Ticket hin und zurück

Transfers

- Alle Transfers in Longyearbyen inklusive zweier Ausflüge und eines Mittagessens vor der Expeditions-Seereise
- Transfer vom Schiff zum Flughafen in Reykjavík nach der Expeditionskreuzfahrt

Hotel

- Zwei Übernachtungen in Longyearbyen inkl. leichtem Abendessen und Frühstück vor der Expeditions-Seereise

Expeditions-Seereise

- Aufenthalt in einer Kabine Ihrer Wahl
- Täglich Frühstück, Mittag- und Abendessen
- Wein, Bier und Spirituosen zu den Mahlzeiten, den ganzen Tag über und in der Nacht erhältlich (vorbehaltlich der Schankgesetze, ausgenommen Premium-Getränke)
- Kaffee, Tee und Softdrinks den ganzen Tag
- Nachfüllbare Trinkflasche
- Wind- und regenabweisende Jacke, Rucksack oder sonstige Expeditionsausrüstung von Hurtigruten Expeditions
- Professionelle Fotos von Ihrer Reise, aufgenommen von unserem Bordfotografen
- Kostenloses WLAN. Streaming wird allerdings nicht unterstützt
- Kostenlose Nutzung von Sauna, Whirlpools, Fitnessraum, Lounges und mehr
- Trinkgeld inbegriffen. Fantastischer Service ist bei HX Standard – wenn Sie jedoch etwas extra hinterlassen möchten, ist das immer willkommen
- Im Reisepreis enthaltene Aktivitäten

Landausflüge

- Begleitete Anlandungen mit kleinen Expeditionsbooten
- Verleih von Stiefeln, Wanderstöcken und allen benötigten Ausrüstungsgegenständen für die Aktivitäten
- Bordfotografen, die Ihnen wertvolle Tipps und Hilfestellungen geben

Aktivitäten an Bord

- Vertiefende Vorträge und Diskussionen, die von Experten des Expeditionsteams gehalten werden
- Das Expeditionserlebnis ist auch in deutscher Sprache verfügbar oder wird ggf. ins Deutsche übersetzt
- Voller Zugang zum schiffseigenen Science Center
- Wissenschaftliches Forschungsprogramm, das es den Gästen ermöglicht, sich an laufend Projekten zu beteiligen
- Ein Bordfotograf gibt unseren Gästen Tipps rund um Landschafts- und Tierfotografie.
- Tägliche Treffen mit dem Expeditionsteam zur Vorbereitung auf den kommenden Tag

Hinweise

- Alle geplanten Aktivitäten sind abhängig von den Wetter- und Eisbedingungen.
- Änderungen von Ausflügen und Aktivitäten vorbehalten.
- Bitte stellen Sie sicher, dass Sie alle Bestimmungen zur Einreise und Einschiffung erfüllen.
- Abhängig von der Ankunftszeit Ihres Fluges kann eine zusätzliche Übernachtung erforderlich sein (nicht im Reisepreis inbegriffen).

Nicht im Preis inbegriffen

- Zusätzliche Übernachtung(en), sofern aufgrund der Abflugzeit Ihres internationalen Fluges erforderlich
- Reiseversicherung
- Gepäckverladung
- Optionale Landausflüge unter der Leitung unserer lokalen Partner
- Optionale Aktivitäten in kleinen Gruppen mit unserem Expeditionsteam

Ihr Schiff

Ihr Schiff ist die "MS Spitsbergen". Ausführlich stellen wir Ihnen dieses Schiff auf unseren Schiffseiten vor. Ausführliche Informationen zu diesem Schiff.

Passagiere
199

Bordsprachen


Eisklasse
1C

