

IHRE REISE

Shetland, Orkney und Hebriden

Reisetermin
 04.10.2025 - 11.10.2025

Reisedauer
 8 Tage

Reederei / Schiff
 Le Bellot / Ponant



Prestige Kabine Deck 4



Doppelbelegung


€ 5.900
 pro Person

Einzelbelegung


€ 5.900
 pro Person

Prestige Kabine Deck 5



Doppelbelegung


€ 6.070
 pro Person

Einzelbelegung


€ 6.070
 pro Person

Prestige Kabine Deck 6



Doppelbelegung


€ 6.300
 pro Person

Einzelbelegung


€ 6.300
 pro Person

Deluxe Suite Deck 3



Doppelbelegung


€ 8.470
 pro Person

Einzelbelegung


€ 8.470
 pro Person

Prestige Suite Deck 6



Doppelbelegung


€ 9.120
 pro Person

Einzelbelegung


€ 9.120
 pro Person

Privilege Suite Deck 6



Doppelbelegung


€ 9.650
 pro Person


Einzelbelegung


€ 9.650
 pro Person

Privilege Suite Deck 5



Doppelbelegung


€ 9.650
 pro Person

Einzelbelegung


€ 9.650
 pro Person



Deluxe Suite Deck 6

	<p><i>Doppelbelegung</i></p> <p></p> <p>€ 9.940</p> <p>pro Person</p>	<p><i>Einzelbelegung</i></p> <p></p> <p>€ 9.940</p> <p>pro Person</p>
---	---	---

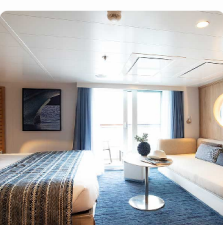


Le Bellot Deluxe Kabine

	<p><i>Doppelbelegung</i></p> <p></p> <p>Nicht verfügbar</p>	<p><i>Einzelbelegung</i></p> <p></p> <p>Nicht verfügbar</p>
--	--	--

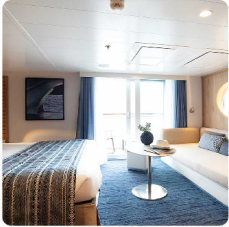
Prestige Suite Deck 5

	<p><i>Doppelbelegung</i></p> <p></p> <p>Nicht verfügbar</p>	<p><i>Einzelbelegung</i></p> <p></p> <p>Nicht verfügbar</p>
---	--	--

Le Bellot Deluxe Suite Deck 6

	<p><i>Doppelbelegung</i></p> <p></p> <p>Nicht verfügbar</p>	<p><i>Einzelbelegung</i></p> <p></p> <p>Nicht verfügbar</p>
---	--	--

Deluxe Suite Deck 4



Doppelbelegung



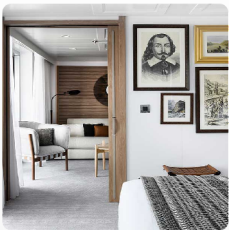
Nicht verfügbar

Einzelbelegung



Nicht verfügbar

Le Bellot Owner's Suite



Doppelbelegung



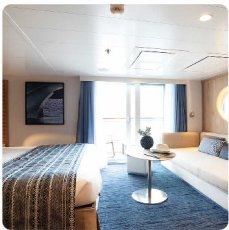
Nicht verfügbar

Einzelbelegung



Nicht verfügbar

Le Bellot Deluxe Suite Deck 5



Doppelbelegung



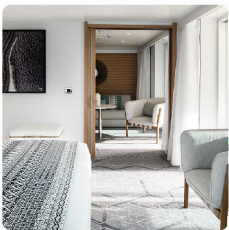
Nicht verfügbar

Einzelbelegung



Nicht verfügbar

Deluxe Suite Deck 5



Doppelbelegung



Nicht verfügbar

Einzelbelegung



Nicht verfügbar



Einschiffung 04.10.2025 von 16:00 bis 17:00
 Abfahrt 04.10.2025 um 19:00

4. Oktober
 2025 - - -
 Rosyth
 (Edinburgh),
 Schottland

Das prächtige Edinburgh am Südufer der Mündung des Flusses Forth gegenüber dem Hafen von Rosyth ist seit dem 15. Jahrhundert die Hauptstadt Schottlands. Obwohl sie ihren Platz als größte Stadt des Landes abtreten musste, bleibt sie das politische, religiöse und kulturelle Zentrum Schottlands und der Stolz ihrer Einwohner. Die berühmte „Royal Mile“ führt durch die gesamte Altstadt und verbindet das über der Stadt thronende Edinburgh Castle mit dem Palace of Holyrood, der königlichen Residenz. Die zum UNESCO-Welterbe zählende mittelalterliche Altstadt ist voll von Geschäften, die schottische Souvenirs und heimische Spezialitäten wie den berühmten „Haggis“ und Whisky anbieten.

Ankunft 05.10.2025
 Abfahrt 05.10.2025

5. Oktober
 2025 - - - Auf
 See

Genießen Sie während der Überfahrt auf See die zahlreichen Freizeitangebote an Bord. Gönnen Sie sich Entspannung im Spa oder halten Sie sich im Fitnessraum in Form. Lassen Sie sich je nach Jahreszeit zu einem Sprung in den Pool oder zu einem Sonnenbad verlocken. Dieser Reise ohne Zwischenstopp bietet auch Gelegenheit, einer Konferenz oder einer der an Bord angebotenen Vorstellungen beizuwohnen, abhängig von den angebotenen Aktivitäten, oder in der Boutique ein wenig zu shoppen oder die PONANT-Fotografen in ihrem eigenen Bereich aufzusuchen. Wer das offene Meer liebt, bewundert auf dem Oberdeck das Schauspiel der Wogen und kann mit etwas Glück Meerestiere beobachten. Eine zauberhafte kleine Auszeit mit Komfort, Entspannung und Unterhaltung.

Ankunft 06.10.2025 am frühen Vormittag
 Abfahrt 06.10.2025 abends

6. Oktober
 2025 - - -
 Lerwick,
 Shetlandinseln

Die charmante Hauptstadt der Shetland-Inseln wartet mit alten Häusern an der Uferpromenade, engen Gassen, historischen Stadtvierteln und der herzlichen Atmosphäre einer Hafenstadt auf. Im Norden liegt der UNESCO-Geopark der Shetland-Inseln. Bemerkenswert gut erhaltene archäologische Stätten und Ruinen zeugen davon, dass die Inseln bereits in der Jungsteinzeit bewohnt waren. Das Shetland-Museum erzählt von der Kultur und der Geschichte der Inselgruppe – die reichen Fischgründe von Verwickeln wurden in früheren Zeiten sogar von den Holländern ausgebeutet.

Ankunft 07.10.2025 am frühen Vormittag
 Abfahrt 07.10.2025 am späten Nachmittag

7. Oktober
 2025 - - -
 Kirkwall,
 Orkney

Die Hauptstadt des Archipels Orkney Kirkwall, deren Name "Kirchenbucht" bedeutet, ist die ideale Destination, um die Inseln des Nordens zu erkunden. Im Innern einer breiten Bucht gelegen, entdeckt sich die quirlige Stadt durch den Reiz ihrer gepflasterten Gassen mit alten Häusern und Kunsthandwerksgeschäften. Tankerness House, das älteste Haus der Stadt, ist demzufolge ein unbedingtes Muss. Aber der wahre architektonische Schatz des seinen Namen zu recht tragenden Kirkwall ist kein anderer als die bemerkenswerte Kathedrale aus gelben und roten Steinen. Und weil der Whisky von der schottischen Identität untrennbar ist, halten Sie bei der Highland Park Distillery für einen sehr lehrreichen Besuch an.

Ankunft 08.10.2025 am frühen Vormittag
 Abfahrt 08.10.2025 abends

8. Oktober
 2025 - - -
 Stornoway,
 Hebriden

Entdecken Sie Lewis, die größte Insel des Hebriden, die als die Wiege der gälischen Kultur gilt. Unendliche Torf und Heidegebiete wechseln sich mit Seen und Fjorden ab, in denen sich die Wolken spiegeln. Die Wellen des Ozeans treffen auf eine zerklüftete Küste von karger Schönheit, an der zahlreiche Vogelkolonien nisten. In der Nähe von der größten Stadt der Insel Stornoway, die im 9. Jahrhundert von den Wikingern gegründet wurde, befinden sich die „Standing Stones of Callanish“, eine der bedeutendsten prähistorische Anlagen Schottlands. Die 3000 v. Chr. kreuzförmig angelegten Steinformationen wurden nach dem Mond und den Sternen ausgerichtet und dienten wahrscheinlich der Berechnung der Jahreszeiten.

Ankunft 09.10.2025 am frühen Vormittag
 Abfahrt 09.10.2025 am späten Nachmittag

9. Oktober
 2025 - - -
 Portree, Isle of
 Skye

Mitten in einer bezaubernden Bucht gelegen, ist Portree ganz das Abbild der grandiosen Insel Skye, dessen Hauptmarktflücken es ist. Neben dem Charme, den die Häuser in schillernden Farben ausstrahlen, macht die außergewöhnlichen Lage an einem Loch diesen Ort wirklich zu einem sehr angenehmen Reiseziel. Von seinem bunten Hafen, wo es unzählige kleine Läden lokaler Kunsthandwerker gibt, genießen Sie einen ergreifenden Blick auf die umliegenden Hügel. Und bevor Sie die unberührten weiten Landstriche durchstreifen und die natürlichen Schönheiten der Insel Skye bewundern, schauen Sie sich von dieser im Aros Centre einige Bilder an.

Ankunft 10.10.2025 am frühen Vormittag
 Abfahrt 10.10.2025 mittags

10. Oktober
 2025 - - - Fort
 William

Die Hafenstadt Fort William am Ostufer des Loch Linnhe wird mitunter als die "Outdoor-Hauptstadt des Vereinigten Königreichs" beschrieben. Ihre Lage am Fuße des Ben Nevis, des höchsten Gipfels der britischen Inseln, und ihre Nähe zu den dramatischen Landschaften von Glencoe machen die Stadt zu einem beliebten Ziel für Wanderer und Kletterer. Für diejenigen, die ein etwas weniger abenteuerliches Erlebnis suchen, bietet die nahegelegene Ben Nevis Distillery Besichtigungen und Verkostungen an. Auch Old Fort und Old Inverlochy Castle sind interessante historische Stätten.

Ankunft 10.10.2025
 Abfahrt 10.10.2025

10. Oktober
 2025 - - -
 Kreuzen im
 Loch Linnhe

Loch Linnhe liegt zwischen der Insel Mull und Fort William in den schottischen Highlands. Sie fahren durch malerische Landschaften und bewundern die Formationen der wunderschönen grünen Berge und Täler, die das Loch umgeben - darunter der berühmte Ben Nevis. Das kristallklare Wasser von Loch Linnhe beherbergt eine reiche Meeresfauna und -flora. Der Seehund ist hier zu Hause.

Ankunft 11.10.2025 am frühen Vormittag
Ausschiffung 11.10.2025 um 07:00

11. Oktober 2025 - - -
Glasgow,
Schottland

Im Herzen des Clyde-Tals kontrastiert die lebhafte Stadt Glasgow mit der wilden Schönheit der umliegenden Landschaften. Die städtischste der schottischen Städte wartet mit zahlreichen Trümpfen auf - von dem bedeutenden künstlerischen bis zum außergewöhnlichen architektonischen Erbe. Der schachbrettartige Grundriss der Stadt erleichtert Ihnen Ihre Bummel durch die großen Fußgängerzonen. Lassen Sie sich von dem Treiben der von schönen viktorianischen Gebäuden gesäumten Straßen führen und verpassen Sie nicht, die Sammlungen der zahlreichen Museen und Kunstgalerien zu bewundern. Die Kelvingrove Art Gallery and Museum ist diesbezüglich exemplarisch. Vollenden Sie Ihre Sightseintour mit etwas ... Denn ja, Glasgow ist auch ein Shoppingparadies!

Im Preis inbegriffen

- Expeditionsreise in der gebuchten Kabinenkategorie
- Vollpension ab dem Abendessen des ersten Tages Abends bis zum Frühstück des letzten Tages
- Große Auswahl an Getränken zu den Mahlzeiten, an der Bar und aus der Mini-Bar
- Kaffee und Snacks am Nachmittag
- 24-Stunden-Roomservice (ausgewählte Speisen)
- Alle Anlandungen/Fahrten in bordeigenen Zodiacs
- Vorträge an Bord durch die Lektoren
- Expeditions-Parka geschenkt

Nicht im Preis inbegriffen

- Hin- und Rückflug ab/bis Deutschland in der Economy-Class
- Reiseversicherungen
- Visa- oder Passgebühren (falls erforderlich)
- persönliche Ausgaben (Einkäufe, optionale Ausflüge)
- sonstige im Programm nicht genannte Leistungen

Ihr Schiff

Ihr Schiff ist die "Le Bellot". Ausführlich stellen wir Ihnen dieses Schiff auf unseren Schiffseiten vor. [Ausführliche Informationen zu diesem Schiff.](#)

Passagiere
184

Bordsprachen


Eisklasse
1C

Special
Blue Eye

