

IHRE REISE

*Schottische Archipele und die  
 Färöer, zwischen nordischem Erbe  
 und Inselwelten*

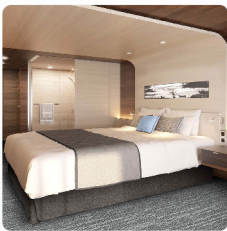
Reisetermin  
 22.05.2026 - 31.05.2026

Reisedauer  
 10 Tage

Reederei / Schiff  
 Le Lyrial / Ponant



Superior Kabine



Doppelbelegung

  
**€7.340**  
 pro Person

Einzelbelegung

  
**€14.230**  
 pro Person

Prestige Kabine Deck 5



Doppelbelegung

  
**€8.580**  
 pro Person

Einzelbelegung

  
**€16.710**  
 pro Person

Prestige Suite Deck 5



Doppelbelegung



€ 12.890

pro Person

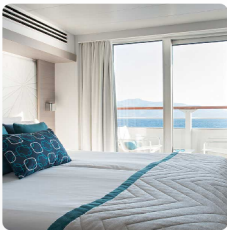
Einzelbelegung



€ 25.330

pro Person

Le Lyrial Deluxe Kabine



Doppelbelegung



Nicht verfügbar

Einzelbelegung



Nicht verfügbar

Prestige Kabine Deck 4



Doppelbelegung



Nicht verfügbar

Einzelbelegung



Nicht verfügbar

Prestige Kabine Deck 6



Doppelbelegung



Nicht verfügbar

Einzelbelegung



Nicht verfügbar

#### Le Lyrial Deluxe Suite



##### Doppelbelegung



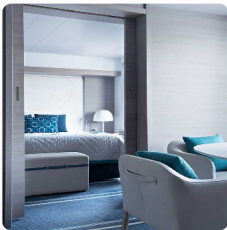
Nicht verfügbar

##### Einzelbelegung



Nicht verfügbar

#### Grand Privilege Suite



##### Doppelbelegung



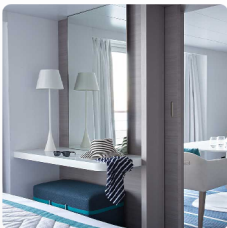
Nicht verfügbar

##### Einzelbelegung



Nicht verfügbar

#### Le Lyrial Owner's Suite



##### Doppelbelegung



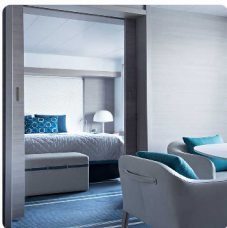
Nicht verfügbar

##### Einzelbelegung



Nicht verfügbar

#### Le Lyrial Privilege Suite



##### Doppelbelegung



Nicht verfügbar

##### Einzelbelegung



Nicht verfügbar

Le Lyrial Grand Deluxe Suite



Doppelbelegung



Nicht verfügbar

Einzelbelegung



Nicht verfügbar



22. May 26 -  
 Glasgow,  
 Schottland

Im Herzen des Clyde-Tals kontrastiert die lebhafteste Stadt Glasgow mit der wilden Schönheit der umliegenden Landschaften. Die städtischste der schottischen Städte wartet mit zahlreichen Trümpfen auf - von dem bedeutenden künstlerischen bis zum außergewöhnlichen architektonischen Erbe. Der schachbrettartige Grundriss der Stadt erleichtert Ihnen Ihre Bummel durch die großen Fußgängerzonen. Lassen Sie sich von dem Treiben der von schönen viktorianischen Gebäuden gesäumten Straßen führen und verpassen Sie nicht, die Sammlungen der zahlreichen Museen und Kunstgalerien zu bewundern. Die Kelvingrove Art Gallery and Museum ist diesbezüglich exemplarisch. Vollenden Sie Ihre Sightseintour mit etwas ... Denn ja, Glasgow ist auch ein Shoppingparadies!

23. May 26 -  
Tobermory,  
Isle of Mull

Das ganz im Norden der ansprechenden Insel Mull gelegene Tobermory ist sicherlich einer der schönsten Naturhäfen der Westküste Schottlands. Dieses 1788 gegründete ehemalige Fischerdorf wurde in einen Jachthafen umgewandelt, der heute sehr für seinen Rahmen und das von ihm ausgehende beschauliche Flair geschätzt wird. Bezaubernd sind auch die entlang der Hügelflanke stufenförmig angeordneten Häuser, deren leuchtende Farben den Hafen erstrahlen lassen. Auch wenn das eigentliche Schauspiel draußen stattfindet, nicht weniger interessant ist die Sammlung des Mull Museums, die der lokalen Geschichte sowie den Ausstellungen in der Kunstgalerie An Tobar gewidmet ist.

24. May 26 -  
Kreuzen  
entlang der  
Shiant Islands

Der Name der Shiant Islands leitet sich von ihrem gälischen Namen *Na h-Eileanan Seunta* ab, der „verzauberte Inseln“ bedeutet. Ob im Nebel, der die Inselgruppe häufig umhüllt, oder bei strahlendem Sonnenschein – wer die Shiant Islands besucht, ist ihrem Charme schnell verfallen. Der Archipel ist ein wahres Paradies für die Beobachtung von Vögeln und Meeressäugern und zeichnet sich durch seine unberührte Schönheit aus. Papageientaucher, Lummens und Tordalks finden in den Klippen Zuflucht und leben Seite an Seite mit Eissturmvögeln und Dreizehenmöwen. Über den unzugänglichen Klippen schwebt der große Seeadler. Die Robben hingegen tummeln sich am liebsten um Felsgruppen.

24. May 26 -  
Loch Ewe

Loch Ewe ist ein von Bergen umgebener Meeresarm des Nordatlantiks im Nordwesten der Highlands. An diesem ehemaligen Knotenpunkt für den Seehandel versammelten sich während des Zweiten Weltkriegs Militärschiffe, um sichere Konvois in die Arktis zu organisieren. An seinem Ufer liegt Inverewe Garden, ein bemerkenswerter botanischer Garten mit mehreren hundert tropischen Pflanzen und Baumarten, die dank des Golfstroms gedeihen. Der von endemischen Kiefern vor starken Winden geschützte Garten wurde 1862 von dem Landbesitzer Osgood Mackenzie und seiner Tochter Mairi Sawyer angelegt und enthüllt ungeahnte Farben, Formen und Düfte. Heute wird er vom National Trust for Scotland verwaltet. Vielleicht haben Sie das Glück, einige der wilden Tiere Schottlands zu sehen: das rote Eichhörnchen, den Rothirsch, den Seehund, die Robbe oder den Steinadler.

25. May 26 -  
St. Kilda,  
Hebriden

St. Kilda ist eine Gruppe von sieben vulkanischen Inseln 35 Seemeilen westlich der Äußeren Hebriden, die abgelegensten der Britischen Inseln. Es ist die einzige Stätte in Großbritannien, die aufgrund ihres einzigartigen Kultur- und Naturerbes zum Welterbe erklärt wurde. Saint Kilda wird seit 1957 vom National Trust for Scotland verwaltet. Den vor Ort gefundenen Überresten zufolge scheinen die ersten Besucher die Insel in der Bronzezeit entdeckt zu haben. 2000 Jahre lang überlebte dort eine kleine Gemeinschaft von Bewohnern in Autarkie, bis die letzten Bewohner 1930 die Region verließen. Das Dorf gliedert sich in die für die Hebriden typischen schwarzen Häuser, Parzellen mit fruchtbarem Boden und *Cleits*, Trockensteinstrukturen zur Lagerung von Lebensmitteln, die über den gesamten Archipel verstreut sind. Auf Soay leben endemische Schafe in freier Wildbahn und die beeindruckenden Klippen des Archipels beherbergen Kolonien von Papageientauchern und Basstölpeln.

25. May 26 -  
Auf See

Genießen Sie während der Überfahrt auf See die zahlreichen Freizeitangebote an Bord. Gönnen Sie sich Entspannung im Spa oder halten Sie sich im Fitnessraum in Form. Lassen Sie sich je nach Jahreszeit zu einem Sprung in den Pool oder zu einem Sonnenbad verlocken. Dieser Reise ohne Zwischenstopp bietet auch Gelegenheit, einer Konferenz oder einer der an Bord angebotenen Vorstellungen beizuwohnen, abhängig von den angebotenen Aktivitäten, oder in der Boutique ein wenig zu shoppen oder die PONANT-Fotografen in ihrem eigenen Bereich aufzusuchen. Wer das offene Meer liebt, bewundert auf dem Oberdeck das Schauspiel der Wogen und kann mit etwas Glück Meerestiere beobachten. Eine zauberhafte kleine Auszeit mit Komfort, Entspannung und Unterhaltung.

26. May 26 -  
Foula,  
Shetlandinseln

Etwa 20 Seemeilen westlich der Shetland-Inseln liegt Foula, die abgelegenste Insel des Archipels und der bewohnten Britischen Inseln. Ihre 30 verbliebenen Einwohner leben noch nach dem julianischen Kalender, der 46 v. Chr. von Julius Cäsar eingeführt wurde. Die 12,5 km<sup>2</sup> lange Felseninsel zeichnet sich durch bis zu 365 m hohe Klippen aus. Im Inneren liegen einige Bauernhöfe inmitten großer Heide- und Moorlandschaften, wo Schafherden und Ponys in völliger Freiheit leben. Die Wikinger waren die ersten Seefahrer, die die Insel entdeckten. Sie nannten sie Fugl-Oy, „Vogelinsel“. Sie können diese grüne, windgepeitschte Landschaft bis zu den Klippen Hiora Wick und Gaada Stack erkunden, wo Meeresvogel-Kolonien nisten, darunter Eissturmvögel, Papageientaucher und Eiderenten.

27. May 26 -  
Streymoy-  
Insel, Färöer-  
Inseln

Die Insel Streymoy ist die größte und mit 22.500 Einwohnern die bevölkerungsreichste der Färöer-Inseln. Der zwischen Schottland und Island gelegene dänische Archipel mit 18 Inseln bietet Naturwunder, die Liebhaber unberührter Natur faszinieren werden. Grüne, hügelige Reliefs neben riesigen Basaltfelsen trotzen in der frischen, belebenden Luft den Launen des Ozeans. Im Norden liegt das kleine Dorf Saksun mit traditionellen Grasdachhäusern, das 14 Einwohner zählt. In der Mulde eines prächtigen natürlichen Amphitheaters überblickt es einen Fjord mit einer Lagune: eine idyllische Kulisse in einer abgeschiedenen und friedlichen Umgebung. In Vestmanna im Westen nisten zahlreiche Vögel auf schwindelerregend hoch aufragenden Felsen.

27. May 26 - Suduroy-Insel, Färöer-Inseln

Die Insel Suduroy, wörtlich „Südinsel“, ist eine der am wenigsten bevölkerten Inseln der Färöer. An ihrer Westküste sind steile Klippen zu bestaunen. Die Insel ist ein wichtiger Brutplatz für Meeresvögel, insbesondere für Eissturmvögel, Dreizehnmöwen, Papageitaucher und Lummern. Sie entdecken die Insel, ihre authentischen Dörfer mit den für die Färöer typischen Kirchen aus schwarz geteertem Holz sowie ihre Wanderwege, die von Torffeldern und steinernen Schafställen gesäumt sind. Die Schafe sind nämlich auf den gesamten Färöern allgegenwärtig – es gibt mehr Schafe als Einwohner – und tragen zum Charme dieser wilden Landschaften bei.

28. May 26 - Streymoy-Insel, Färöer-Inseln

Die Insel Streymoy ist die größte und mit 22.500 Einwohnern die bevölkerungsreichste der Färöer-Inseln. Der zwischen Schottland und Island gelegene dänische Archipel mit 18 Inseln bietet Naturwunder, die Liebhaber unberührter Natur faszinieren werden. Grüne, hügelige Reliefs neben riesigen Basaltfelsen trotzten in der frischen, belebenden Luft den Launen des Ozeans. Im Norden liegt das kleine Dorf Saksun mit traditionellen Grasdachhäusern, das 14 Einwohner zählt. In der Mulde eines prächtigen natürlichen Amphitheaters überblickt es einen Fjord mit einer Lagune: eine idyllische Kulisse in einer abgeschiedenen und friedlichen Umgebung. In Vestmanna im Westen nisten zahlreiche Vögel auf schwindelerregend hoch aufragenden Felsen.

29. May 26 - Stornoway, Hebriden

Entdecken Sie Lewis, die größte Insel des Hebriden, die als die Wiege der gälischen Kultur gilt. Unendliche Torf und Heidegebiete wechseln sich mit Seen und Fjorden ab, in denen sich die Wolken spiegeln. Die Wellen des Ozeans treffen auf eine zerklüftete Küste von karger Schönheit, an der zahlreiche Vogelkolonien nisten. In der Nähe von der größten Stadt der Insel Stornoway, die im 9. Jahrhundert von den Wikingern gegründet wurde, befinden sich die „Standing Stones of Callanish“, eine der bedeutendsten prähistorischen Anlagen Schottlands. Die 3000 v. Chr. kreuzförmig angelegten Steininformationen wurden nach dem Mond und den Sternen ausgerichtet und dienten wahrscheinlich der Berechnung der Jahreszeiten.

30. May 26 - Fort William

Die Hafenstadt Fort William am Ostufer des Loch Linnhe wird mitunter als die "Outdoor-Hauptstadt des Vereinigten Königreichs" beschrieben. Ihre Lage am Fuße des Ben Nevis, des höchsten Gipfels der britischen Inseln, und ihre Nähe zu den dramatischen Landschaften von Glencoe machen die Stadt zu einem beliebten Ziel für Wanderer und Kletterer. Für diejenigen, die ein etwas weniger abenteuerliches Erlebnis suchen, bietet die nahegelegene Ben Nevis Distillery Besichtigungen und Verkostungen an. Auch Old Fort und Old Inverlochy Castle sind interessante historische Stätten.

30. May 26 - Kreuzen im Loch Linnhe

Loch Linnhe liegt zwischen der Insel Mull und Fort William in den schottischen Highlands. Sie fahren durch malerische Landschaften und bewundern die Formationen der wunderschönen grünen Berge und Täler, die das Loch umgeben - darunter der berühmte Ben Nevis. Das kristallklare Wasser von Loch Linnhe beherbergt eine reiche Meeresfauna und -flora. Der Seehund ist hier zu Hause.

31. May 26 - Glasgow, Schottland

Im Herzen des Clyde-Tals kontrastiert die lebhafte Stadt Glasgow mit der wilden Schönheit der umliegenden Landschaften. Die städtischste der schottischen Städte wartet mit zahlreichen Trümpfen auf - von dem bedeutenden künstlerischen bis zum außergewöhnlichen architektonischen Erbe. Der schachbrettartige Grundriss der Stadt erleichtert Ihnen Ihre Bummel durch die großen Fußgängerzonen. Lassen Sie sich von dem Treiben der von schönen viktorianischen Gebäuden gesäumten Straßen führen und verpassen Sie nicht, die Sammlungen der zahlreichen Museen und Kunstgalerien zu bewundern. Die Kelvingrove Art Gallery and Museum ist diesbezüglich exemplarisch. Vollenden Sie Ihre Sightseetour mit etwas ... Denn ja, Glasgow ist auch ein Shoppingparadies!

#### Im Preis inbegriffen

**Savoir vivre inklusive** (*ausgenommen Spirit of Ponant<sup>1</sup>*)

#### INKLUDIERTER LEISTUNGEN BEI ALLEN KREUZFAHRTEN

- Vollpension, von der Anreise bis zum Tag der Abreise
- Hochwertige Gourmetküche in allen Restaurants
- Sämtliche Getränke in Markenqualität<sup>2</sup> in den Restaurants, Bars und der Minibar (darunter u.a. ausgewählte Champagner, Weine und Marken-Spirituosen, Bier, Mixgetränke, Wasser, Softdrinks, warme Getränke)
- 24-Stunden-Roomservice (ausgewählte Speisen)
- Butler-Service in ausgewählten Suitenkategorien<sup>3</sup>
- Unbegrenzter Internetzugang an Bord
- Abendprogramm, Shows und sonstiges Entertainment
- Zugang zu Fitnessbereich und Hamam/Sauna (abhängig vom Schiff)
- Alle Hafen- und Sicherheitsgebühren

#### ZUSÄTZLICHE LEISTUNGEN JE NACH ART DER KREUZFAHRT BZW. ABHÄNGIG VOM SCHIFF

- Inklusive Aktivitäten, die je nach Art der Kreuzfahrt variieren können:
- Kategorie Timeless: ein inkludierter Landausflug<sup>4</sup> pro Tag, Person und Hafen, unter der Leitung von lokalen Guides (Besichtigung von Sehenswürdigkeiten, Verkostung lokaler Produkte etc.)
- Kategorie Discovery: eine inkludierte Aktivität<sup>4</sup> pro Tag, Person und Hafen (entweder um einen Landausflug unter der Leitung von lokalen Guide oder eine Aktivität unter der Leitung unseres Naturführer-Teams)
- Kategorie Expedition: eine inkludierte Aktivität pro Tag, Person und Hafen unter Leistung unseres Expeditionsteams, bestehend aus erfahrenen Naturführern (Ausfahrten und Anlandungen mit dem Zodiac, Wanderungen u.v.m.); außerdem exklusive Stopps mit begrenzter oder gar keiner Infrastruktur zur Erkundung auf eigene Faust (Strandbesuch, Spaziergänge u.v.m.)
- Vorträge durch Naturführer oder Lektoren (außer bei Ozean-Kreuzfahrten)
- Nicht-motorisierte Wassersportaktivitäten (außer Tauchen), wie Kajakfahren oder Stand-up-Paddling, je nach Schiff, abhängig von Wetter- und Sicherheitsbedingungen und nach örtlicher Genehmigung und Zustimmung des Kapitäns
- Alle Nationalparkgebühren für geschützte Zonen
- Nur bei Kreuzfahrten der Kategorie Expedition und Discovery: Begleitung durch ein Team von Naturführern, Ausfahrten und Anlandungen mit Zodiacs, Landgänge (abhängig vom Reiseziel)

<sup>1</sup>Für weitere Informationen zu den im Preis inkludierten Leistungen an Bord der Spirit of Ponant wenden Sie sich bitte an Ihr Reisebüro oder unsere Reiseberater.

<sup>2</sup>Ausgenommen Getränke von der Premium-Karte.

<sup>3</sup>Der Butler-Service ist in folgenden Suitenkategorien verfügbar: Le Boréal, L'Austral, Le Soléal und Le Lyrial : alle Suiten auf Deck 6 ; PONANT Explorers: Owner Suite, Grand Deluxe Suite, Privilege Suite und Prestige Suite auf Deck 6; Le Commandant Charcot: Owner Suite, Duplex Suite, Privilege Suite und Prestige Suite; Paul Gauguin: Owner Suite, Grand Suite, Veranda Suite A und Veranda-Kabine B.

<sup>4</sup>Im Reisepreis inkludierte Landausflüge werden aus einem eigens zusammengestellten Programm ausgewählt (ausgenommen Paul Gauguin). Die Reservierung der Landausflüge ist ab etwa zwei Monate vor Beginn der Kreuzfahrt möglich (ausgenommen Le Ponant, hier müssen inkludierte Landausflüge an Bord gebucht werden). Vorreservierungen werden in der Reihenfolge ihres Eingangs bearbeitet. Die Kapazitäten sind begrenzt.

#### Nicht im Preis inbegriffen

- Linienflüge
- Reiseversicherungen
- Visa- oder Passgebühren (falls erforderlich)



- persönliche Ausgaben (Einkäufe, optionale Ausflüge)
- sonstige im Programm nicht genannte Leistungen
- Transfers
- Trinkgelder für den lokalen Reiseführer
- Persönliche Ausgaben
- Sonstige Mahlzeiten und Leistungen, die nicht im Programm aufgeführt sind



## Ihr Schiff

Ihr Schiff ist die "Le Lyrial". Ausführlich stellen wir Ihnen dieses Schiff auf unseren Schiffseiten vor. [Ausführliche Informationen zu diesem Schiff.](#)

Passagiere  
199

Bordsprachen  


Eisklasse  
1C

Special  
All-Inclusive

