


IHRE REISE

## *Expedition nördl. zentrale Galapagos-Inseln*

<p><i>Reisetermin</i></p> <p><b>28.03.2026 - 04.04.2026</b></p>	<p><i>Reisedauer</i></p> <p><b>8 Tage</b></p>	<p><i>Reederei / Schiff</i></p> <p><b>Silver Origin / Silversea</b></p>
---	---	---



Classic Veranda Suite




<p><i>Doppelbelegung</i></p> <p></p> <p><b>€ 10.000</b></p> <p>pro Person</p>	<p><i>Doppelbelegung</i></p> <p></p> <p><b>€ 14.700</b></p> <p>pro Person</p>	<p><i>Einzelbelegung</i></p> <p></p> <p><b>€ 20.000</b></p> <p>pro Person</p>	<p><i>Einzelbelegung</i></p> <p></p> <p><b>€ 29.400</b></p> <p>pro Person</p>
--	--	--	--



Superior Veranda



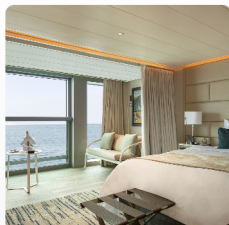
<p><i>Doppelbelegung</i></p> <p></p> <p><b>€ 11.100</b></p> <p>pro Person</p>	<p><i>Doppelbelegung</i></p> <p></p> <p><b>€ 16.600</b></p> <p>pro Person</p>	<p><i>Einzelbelegung</i></p> <p></p> <p><b>€ 22.200</b></p> <p>pro Person</p>	<p><i>Einzelbelegung</i></p> <p></p> <p><b>€ 33.200</b></p> <p>pro Person</p>
--	--	--	--

Deluxe Veranda



<p><i>Doppelbelegung</i></p> <p></p> <p><b>€ 11.400</b></p> <p>pro Person</p>	<p><i>Doppelbelegung</i></p> <p></p> <p><b>€ 17.000</b></p> <p>pro Person</p>	<p><i>Einzelbelegung</i></p> <p></p> <p><b>€ 22.800</b></p> <p>pro Person</p>	<p><i>Einzelbelegung</i></p> <p></p> <p><b>€ 34.000</b></p> <p>pro Person</p>
--	--	--	--

Medallion



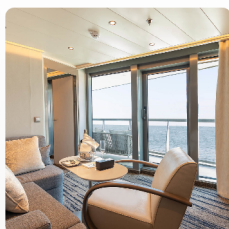
Doppelbelegung

  
**€ 20.600**  
 pro Person

Einzelbelegung

  
**€ 41.200**  
 pro Person

Silver Origin Silver Suite



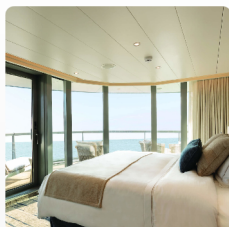
Doppelbelegung

  
**€ 24.400**  
 pro Person

Einzelbelegung

  
**€ 48.800**  
 pro Person

Silver Origin Royal Suite



Doppelbelegung

  
**€ 29.800**  
 pro Person

Einzelbelegung

  
**€ 59.600**  
 pro Person

Silver Origin Grand Suite



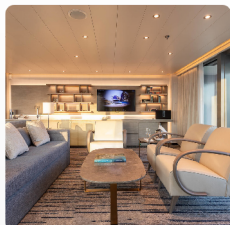
Doppelbelegung

  
**€ 35.800**  
 pro Person

Einzelbelegung

  
**€ 71.600**  
 pro Person

Silver Origin Owner's Suite



Doppelbelegung



**€ 43.000**

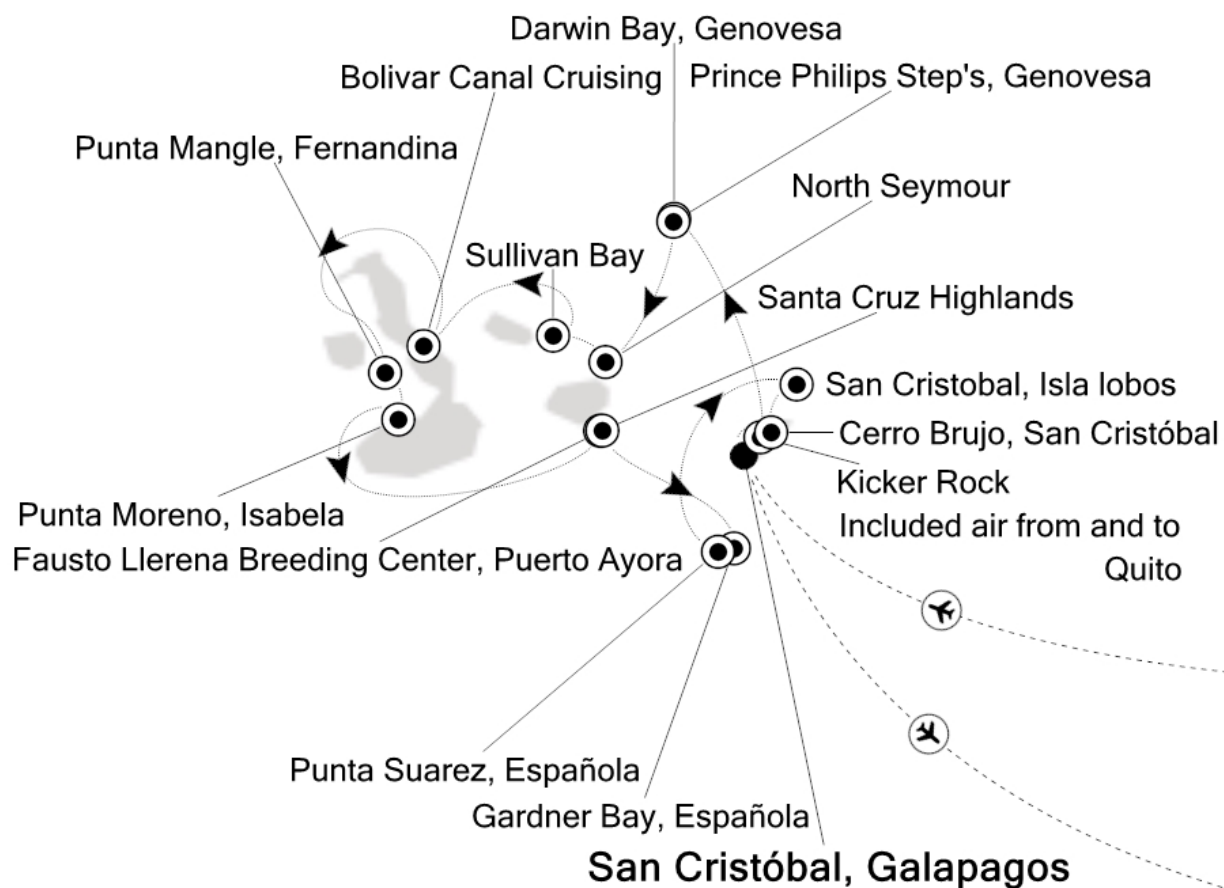
pro Person

Einzelbelegung



**€ 86.000**

pro Person



28.03.2026 Kicker Rock

29.03.2026 Prince Philips Step's, Genovesa

30.03.2026 Sullivan Bay (Santiago)

31.03.2026 Punta Moreno, Isabela

01.04.2026 Fausto Llerena Breeding Center, Puerto Ayora (Santa Cruz)

02.04.2026 Punta Suarez, Española

03.04.2026 Cerro Brujo, San Cristóbal

04.04.2026 San Cristóbal, Galapagos

**Im Preis inbegriffen**

**Unabhängig vom gebuchten Tarif**

- Kreuzfahrt in der gebuchten Kabinenkategorie
- Geführte Zodiac-, Land- und Seetouren sowie Aktivitäten unter der Leitung des Expeditions-Teams
- Parka (auf Polarexpeditionskreuzfahrten)
- Fachkundige Lektoren und/oder Kreuzfahrtberater
- Persönlicher Butler-Service für alle Suiten
- Unbegrenzt kostenloses WiFi
- Speisen: Auswahl an Restaurants, abwechslungsreiche Küche, freie Platzwahl
- Getränke in der Suite und auf dem gesamten Schiff – Champagner, auserlesene Weine und hochwertige Spirituosen
- Essen in der Suite und 24-Stunden Zimmerservice
- Gehobene Unterhaltung an Bord
- Sämtliche Trinkgelder an Bord

**ALL-INCLUSIVE PLUS TARIF**

- Guthaben für Landausflüge (nur Hochseereisen)
- Rückerstattbare Anzahlung
- Flexibler Stornierungsplan
- Silversea Preisgarantie
- Flug, Hotel, Transfers, Landausflüge und Landprogramme mit Silversea zubuchbar

**ALL-INCLUSIVE TARIF**

- Nicht erstattbare Anzahlung
- Flexibler Stornierungsplan
- Flug, Hotel, Transfers, Landausflüge und Landprogramme mit Silversea zubuchbar

**LAST-MINUTE TARIF**

- Verfügbar für ausgewählte Reisen ab 5 Monaten vor Abfahrtsdatum
- Vollständige Zahlung bei Buchung erforderlich
- Flug, Hotel, Transfers, Landausflüge und Landprogramme mit Silversea zubuchbar

---

**Nicht im Preis inbegriffen**

- Transfers
- internationale Flüge
- Reiseversicherungen
- Visa- oder Passgebühren (falls erforderlich)
- persönliche Ausgaben (Einkäufe, optionale Ausflüge)
- sonstige im Programm nicht genannte Leistungen

## *Ihr Schiff*

Ihr Schiff ist die "Silver Origin". Ausführlich stellen wir Ihnen dieses Schiff auf unseren Schiffseiten vor. [Ausführliche Informationen](#) zu diesem Schiff.

Passagiere  
**100**

Bordsprachen  


Special  
**All-Inclusive**

Restaurants  
**2**

