

IHRE REISE

# Rund um Irland - Die Grüne Insel - zeitlos schön und mystisch

Reisetermin

26.05.2026 - 06.06.2026

Reisedauer

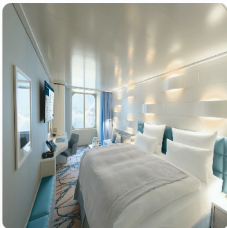
12 Tage

Reederei / Schiff

HANSEATIC nature / Hapag-Lloyd Cruises



Außenkabine, KAT: 1, ca. 22 qm Deck 4-6



Doppelbelegung

  
**€5.790**  
 pro Person

Doppelbelegung

  
**€6.990**  
 pro Person

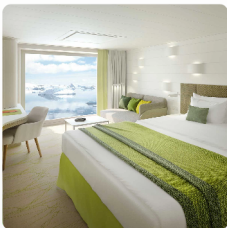
Einzelbelegung

  
**€9.087**  
 pro Person

Einzelbelegung

  
**€11.580**  
 pro Person

Panoramakabine, KAT: 2, ca. 21 qm, Deck 4 und 5



Doppelbelegung

  
**€5.790**  
 pro Person

Doppelbelegung

  
**€7.290**  
 pro Person

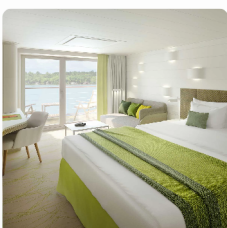
Einzelbelegung

  
**€9.477**  
 pro Person

Einzelbelegung

  
**€11.580**  
 pro Person

Balkonkabine, KAT: 4, ca. 27 qm, Deck 5



Doppelbelegung

  
**€6.990**  
 pro Person

Doppelbelegung

  
**€8.460**  
 pro Person

Einzelbelegung

  
**€11.844**  
 pro Person

Einzelbelegung

  
**€13.980**  
 pro Person

Balkonkabine, KAT: 6, ca. 27 qm, Deck 6 und 7



Doppelbelegung

  
**€6.990**  
 pro Person

Doppelbelegung

  
**€8.780**  
 pro Person

Einzelbelegung

  
**€12.292**  
 pro Person

Einzelbelegung

  
**€13.980**  
 pro Person

Balkonkabine, KAT: 7, ca. 27 qm, Deck 6



Doppelbelegung

  
**€6.990**  
 pro Person

Doppelbelegung

  
**€9.140**  
 pro Person

Einzelbelegung

  
**€12.796**  
 pro Person

Einzelbelegung

  
**€13.980**  
 pro Person

Balkonkabine, KAT: 8, ca. 27 qm, Deck 7



Doppelbelegung

  
**€6.990**  
 pro Person

Doppelbelegung

  
**€9.500**  
 pro Person

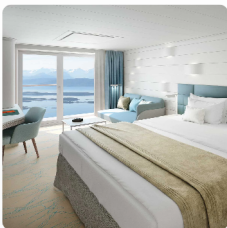
Einzelbelegung

  
**€13.300**  
 pro Person

Einzelbelegung

  
**€13.980**  
 pro Person

French Balcony Kabine, KAT: 5, ca. 21 qm Deck 7



Doppelbelegung

  
**€7.870**  
 pro Person

Einzelbelegung

  
**€10.231**  
 pro Person

Junior Suite, KAT: 9, mit Balkon, ca. 42 qm, Deck 6 und 7



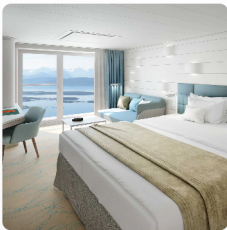
*Doppelbelegung*

  
**€ 11.320**  
 pro Person

*Einzelbelegung*

  
**€ 22.640**  
 pro Person

French Balcony Kabine, KAT: 3, ca. 23 qm, Deck 6



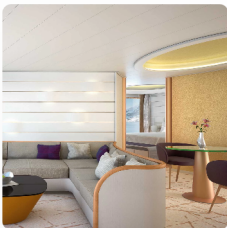
*Doppelbelegung*

  
 Nicht verfügbar

*Einzelbelegung*

  
 Nicht verfügbar

Grand Suite, KAT: 10, mit Veranda, ca. 71 qm, Deck 6 und 7



*Doppelbelegung*

  
 Nicht verfügbar

*Einzelbelegung*

  
 Nicht verfügbar



Di.,  
26.05.2026

Leixoes (Porto)/Portugal, Abfahrt 19.00 Uhr

La Coruna/Spanien, von 13.30 bis 20.00 Uhr

Mi.,  
27.05.2026

Ihre Irland-Expedition mit der HANSEATIC nature beginnt an einem ungewöhnlichen Ort: auf der Iberischen Halbinsel. Bis hierhin reichte vor fast 2.000 Jahren der keltische Kulturkreis, dessen Erbe noch heute im Leben der Galicier in La Coruna verwurzelt ist. Zeitlos anziehend für Pilger aus aller Welt ist der Wallfahrtsort Santiago de Compostela<sup>1</sup>, ein Monument aus Romanik, Frühgotik und Barock.

Do.,  
28.05.2026

Entspannung auf See

Scillyinseln/England/Großbritannien

Fr.,  
29.05.2026

Die Einflüsse der Kelten auf Kultur, Glauben und den Jakobsweg beleuchten Ihre Experten an Bord mit Ihnen, ehe Sie die Scillyinseln erreichen. Ein Tag, zwei Inseln: In der „Südsee Englands“ fasziniert Tresco beim Spaziergang durch den Abbey Garden mit subtropischer Pflanzenvielfalt. Die Nachbarinsel St. Mary's lädt mit malerischer Küstenlandschaft zum Wandern ein. Bei der anschließenden Fahrt durch die Keltische See steigt mit jeder Seemeile Ihre Vorfreude auf die Umrundung der Grünen Insel.



Cork/Irland, von 8.00 bis 18.00 Uhr (Liegezeit tidenabhängig)  
Fahrt auf dem River Lee

Sa.,  
30.05.2026

Das Auge verliert sich in weiten Hügelketten. Weiß sprüht Gischt an Steilküsten empor. Pittoreske Hafenstädte und trutzige Burgen untermauern große Historie. Jedes Ziel Ihrer Expedition trägt dazu bei, das Wesen der irischen Seele besser kennenzulernen. Die HANSEATIC nature bereitet Ihnen den Boden dafür bereits in Cork. Vom Liegeplatz mitten in der Stadt aus erkunden Sie das unbeschwertere Lebensgefühl in den schmalen Gassen mit viktorianischen Häusern. In Stein gemeißelte Geschichte zeigt von hier aus der monumentale Rock of Cashel<sup>1</sup>. Die mittelalterliche Burg war Heimat der Könige von Munster, später Bischofssitz – und der Legende nach bewohnt von Feen und Geistern. Durch sattgrüne Landschaft führt Ihr Weg zu alten Verteidigungsanlagen und einer Hafendidylle, wenn Sie Charles Fort und Kinsale<sup>1</sup> besuchen. Hier zerstörte die Niederlage gegen die englischen Belagerer im 17. Jh. die Hoffnung der Iren auf Unabhängigkeit. Bei der Fahrt auf dem River Lee genießen Sie beste Aussichten von den vielen offenen Decksflächen aus.

Bantry , Kreuzen vor Great Skellig

So.,  
31.05.2026

Im Südwesten Irlands liegt an der verzweigten Bantry Bay die farbenfrohe Kleinstadt Bantry mit charmanten Gassen und Häusern im gregorianischen und viktorianischen Stil. Vom Golfstrom verwöhnt, gibt es sogar Palmen und Agaven im Stadtbild, das es sich bei einem Spaziergang zu entdecken lohnt. Architektonisches Wahrzeichen ist das herrschaftliche Bantry House aus dem 18. Jahrhundert mit einem terrassierten Garten und herrlichen Panorama-Ausblicken. Wie stellen Sie sich den „fantastischsten, unmöglichsten Felsen der Welt“ vor? So empfand Literaturnobelpreisträger George Bernard Shaw die Insel Great Skellig, die Sie beim Kreuzen und je nach Wind und Wetter auch vom Zodiac aus bestaunen. Auf ihr thronen mittelalterliche Mönchshütten in Bienenstockform. Die Schwesterinsel Little Skellig wird umschwärmt von der zweitgrößten Tölpelkolonie weltweit. Zusammen mit Papageitauchern nutzen diese jeden Felsvorsprung als Nistplatz.

Dingle, von 7.00 bis 19.00 Uhr

Mo.,  
01.06.2026

Die Halbinsel Dingle ist nicht nur landschaftlich äußerst reizvoll. Sie gehört zu den Gaeltachts, jenen Gebieten, in denen bis heute Gälisch gesprochen wird und viele Traditionen weiter gepflegt werden. Wie eindrucksvoll der Ring of Dingle<sup>1</sup> die vielen Facetten Irlands vereint, eröffnet eine Rundfahrt vorbei an grünen Hügeln, schroffen Steilküsten und imposanten Bergpässen. Ausgesprochen inspirierend ist alternativ eine Wanderung auf dem irischen Pilgerweg<sup>1</sup> über Stock und Stein, entlang fuchsiarabener Hecken bis zum Fuß des Mount Brandon. Nahezu unberührt wirkt Great Blasket Island<sup>1</sup>, das Sie Stille an Stränden und Klippen genießen lässt.

Kreuzen vor den Cliffs of Moher, Aran Islands

Di.,  
02.06.2026

Zu welchem „Kunstwerk“ die Erosion fähig ist, erleben Sie beim Kreuzen vor den Cliffs of Moher. Das kraftvolle Meer spülte große Brandungshohlkehlen in die Felsen, wodurch Kliffstücke einstürzten und sich so die etwa 200 m hohe Küste bildete. Auf den Aran Islands faszinieren prähistorische Artefakte, über die Ihre Experten Spannendes bei einer Wanderung vermitteln.

Killybegs, von 7.30 bis 19.00 Uhr

Mi.,  
03.06.2026

Voller überraschender Panoramen ist nahe Killybegs der Glenveagh National Park<sup>1</sup>. Eine Wildnis mit Seen, Bergen, Eichenwäldern und einem historischen Jagdschloss. Alternativ führt Sie eine spektakuläre Wanderung zu den Seeklippen von Slieve League<sup>1</sup> – mit über 600 m zählen sie zu den höchsten Irlands.

Rathlin Island/Nordirland/Großbritannien

Do.,  
04.06.2026

Heute besuchen Sie Rathlin Island. Hier sind Sie am besten zu Fuß unterwegs auf einer Wanderung mit Ihren Experten. Es geht vorbei an Leuchttürmen, einsamen Landgütern und entlang hügeliger Grasfelder. Beim Besuch vom Vogelschutzzentrum lassen sich wunderbar Dreizehnmöwen und Papageitaucher an den Felsenklippen beobachten. Vielleicht zeigen sich auch Kegelrobben auf den Sandbänken. Direkt am Anleger befindet sich das Manor House, in dem die mehr als 250-jährige Geschichte zum Herrensitz dargestellt wird.

Belfast, von 7.00 bis 18.00 Uhr

Fr.,  
05.06.2026

Belfast lässt Sie ins Herz der Nordiren blicken. Die Stadt ist eng mit der Geschichte der „Titanic“<sup>1</sup> verbunden, die hier vom Stapel lief. Besuchen Sie das preisgekrönte Museum, das die Geschichte des berühmten Schiffes erzählt. Ebenfalls ein Meisterwerk von Ingenieuren zeigt das Küstenerlebnis am Klippenpfad The Gobbins<sup>1</sup>: Brücken, Treppen und Tunnel führen an der See zu großartigen Ausblicken. Ein geologisches Wunder ist der Giant's Causeway<sup>1</sup>. Über 37.000 meist sechseckige Basaltsäulen bilden dieses UNESCO-Welterbe – ein Sinnbild für Ihre Irland-Reise, die aus vielen facettenreichen Details ein Rundumerlebnis formt.

Sa.,  
06.06.2026

Dublin/Irland, Ankunft 6.00 Uhr

#### Im Preis inbegriffen

- Alle Anlandungen/Fahrten in bordeigenen Zodiacs (Einsatz der Zodiacs ist abhängig vom Zielgebiet und von behördlichen Genehmigungen)
- Erfahrene Experten verschiedener Fachgebiete begleiten jede Reise, halten Präsentationen/multimediale Vorträge, beantworten fundiert Fragen zum Fahrtgebiet und begleiten die Zodiacfahrten/Anlandungen und Wanderungen ab/bis Schiff
- Nutzung der interaktiven Ocean Academy mit individuellen Wissensformaten
- Umfangreiche Informationen zur Reise vorab, zum Beispiel zur Arktis und zur Antarktis, zur Südsee und zum Amazonas sowie Expeditionslandkarten
- In jeder Kabine: Champagner zur Begrüßung, mit alkoholfreien Getränken täglich neu gefüllte Minibar (Junior und Grand Suiten mit zusätzlicher Auswahl), Kaffeemaschine (auf Wunsch Tee), 24-Stunden-Kabinenservice
- Leihweise an Bord: ein Fernglas und zwei Sets Nordic-Walking-Stöcke direkt in der Kabine, außerdem warme Parkas, Gummistiefel, Schnorchelausrüstungen
- Umfangreiches Infotainment mit Live-Übertragung sowie Aufzeichnungen der Expertenvorträge, Vorkamera, Seekarte, Filmen u.v.m., persönliches E-Mail-Postfach, Internetzugang via WLAN (kostenfrei für eine Stunde pro Gast und Tag, satellitenabhängig vor allem in polaren Gebieten)
- Hafen-/Destinationsinformationen (nach Verfügbarkeit) in der Kabine
- Internationale Gourmetküche als Vollpension an Bord mit Frühstück (inkl. Früh- und Spätaufsteherfrühstück), Bouillon, Nachmittagskaffee/Teezeit, Mittag- und Abendessen (abends drei Restaurants mit flexiblen Tischzeiten zur Wahl)
- Ausgewählte Softdrinks
- Hafen- und Flughafengebühren
- Umfangreiches Sportangebot: Fitnessbereich mit Meerblick, Kursprogramm, je nach Reiseziel verschiedene zusätzliche Sportaktivitäten an Land (Personal Training gegen Aufpreis)
- OCEAN SPA mit finnischer Meerblick-Sauna, Dampfsauna sowie Ruhebereich innen/außen (Spa-Anwendungen und Friseur gegen Aufpreis)

#### Nicht im Preis inbegriffen

- Flugan- und Abreise, wenn Sonderflüge ab/bis Deutschland nicht inkludiert sind
- weitere Reiseversicherungen
- Visa- oder Passgebühren (falls erforderlich)
- persönliche Ausgaben (Einkäufe, optionale Ausflüge)
- sonstige im Programm nicht genannte Leistungen
- Anreisepaket Porto: 435 €
- Abreisepaket Dublin: 360 €

## Ihr Schiff

Ihr Schiff ist die "HANSEATIC nature". Ausführlich stellen wir Ihnen dieses Schiff auf unseren Schiffseiten vor. [Ausführliche Informationen zu diesem Schiff.](#)

Passagiere  
199

Bordsprachen  


Eisklasse  
PC-6

Special  
ausfahrbare Balkone

