

IHRE REISE

Rund um Großbritannien: Britische Inseln für Insider

Reisetermin

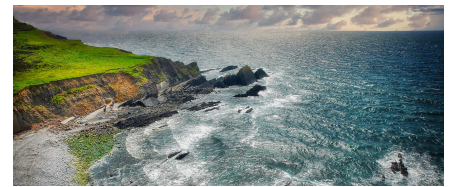
04.06.2028 - 19.06.2028

Reisedauer

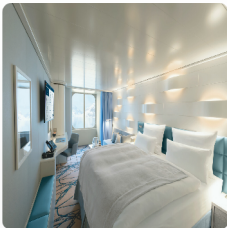
16 Tage

Reederei / Schiff

HANSEATIC nature / Hapag-Lloyd Cruises



Außenkabine, KAT: 1, ca. 22 qm Deck 4-6



Doppelbelegung



€8.870

pro Person

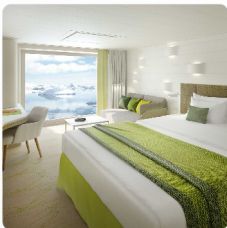
Einzelbelegung



€12.658

pro Person

Panoramakabine, KAT: 2, ca. 21 qm, Deck 4 und 5



Doppelbelegung



€9.470

pro Person

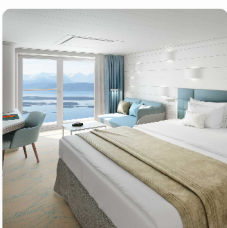
Einzelbelegung



€13.498

pro Person

French Balcony Kabine, KAT: 3, ca. 23 qm, Deck 6



Doppelbelegung



€9.940

pro Person

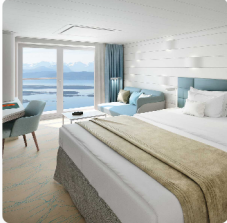
Einzelbelegung



€14.156

pro Person

French Balcony Kabine, KAT: 5, ca. 21 qm Deck 7



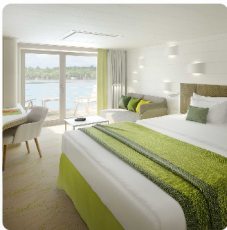
Doppelbelegung


€ 10.190
 pro Person

Einzelbelegung


€ 14.506
 pro Person

Balkonkabine, KAT: 4, ca. 27 qm, Deck 5



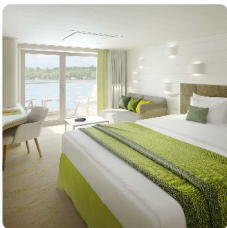
Doppelbelegung


€ 10.920
 pro Person

Einzelbelegung


€ 15.528
 pro Person

Balkonkabine, KAT: 6, ca. 27 qm, Deck 6 und 7



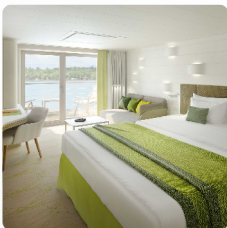
Doppelbelegung


€ 11.140
 pro Person

Einzelbelegung


€ 15.836
 pro Person

Balkonkabine, KAT: 7, ca. 27 qm, Deck 6



Doppelbelegung


€ 11.520
 pro Person

Einzelbelegung


€ 16.368
 pro Person

Balkonkabine, KAT: 8, ca. 27 qm, Deck 7



Doppelbelegung


€ 12.590
 pro Person

Einzelbelegung


€ 17.866
 pro Person

Junior Suite, KAT: 9, mit Balkon, ca. 42 qm, Deck 6 und 7



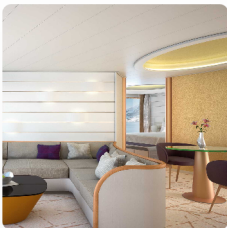
Doppelbelegung


€ 14.990
 pro Person

Einzelbelegung


€ 30.580
 pro Person

Grand Suite, KAT: 10, mit Veranda, ca. 71 qm, Deck 6 und 7



Doppelbelegung


€ 20.740
 pro Person

Einzelbelegung


€ 42.080
 pro Person



So.,
04.06.2028

Leixoes (Porto)/Portugal, Abfahrt 22.00 Uhr

Mo.,
05.06.2028

Entspannung auf See

Gijon/Spanien, 07.00 – 18.00 Uhr

Di.,
06.06.2028

An der wunderschönen Küste Asturiens mit ihren malerischen Stränden und charmanten Fischerdörfern liegt Gijon. In der Stadt am Golf von Biskaya eröffnen sich Ihnen reizvolle Kontraste: Am Plaza Mayor erleben Sie die Schnittstelle zwischen Alt- und Neustadt, ein Bild der Tradition und Moderne Europas. Tauchen Sie ein in das Flair des historischen Zentrums mit seinen engen Gassen und eindrucksvollen Gebäuden wie der San-Lorenzo-Kirche und dem Revillagigedo-Palast – und in das lebendige kulturelle Leben mit Museen, Festivals und einer pulsierenden Gastronomieszene. Beleuchten Sie in Gijon oder bei Ihren Ausflügen* in der nahen Umgebung mit Ihren Experten die Reconquista, die Rückeroberung der Iberischen Halbinsel: Der Kreuzzug gegen die muslimisch-arabischen Eroberer zur Wiedererlangung der christlichen Vorherrschaft legte die Grundpfeiler des modernen Spanien.

Mi.,
07.06.2028

Entspannung auf See

Scillyinseln/England (Tresco, St. Mary's)

Do.,
08.06.2028

Als Cornwalls bestgeheutes Geheimnis gelten die rund 140 Scillyinseln, von denen nur fünf bewohnt sind. Der Archipel wird zu Recht auch „Karibik Englands“ genannt – mit türkisfarbenem Wasser, goldenen Stränden und subtropischer Pflanzenpracht. Ein Rückzugsort, an dem Sie die Hektik des Alltags weit hinter sich lassen und die feine englische Art der britischen Natur entdecken können. Auf der kleinen Insel Tresco erwartet Sie ein botanisches Highlight: der berühmte Abbey Garden. Dank des vom Golfstrom begünstigten milden Klimas gedeihen hier über 4.000 Pflanzenarten aus mehr als 80 Ländern. Zwischen Agaven aus Mexiko, südafrikanischen Zuckerbüschen und chilenischen Honigpalmen reisen Sie gefühlt um die halbe Welt. Bei der entspannten Erkundung des Gartens vermitteln Ihre fachkundigen Experten spannendes biologisches Wissen. Zudem lassen sich zahlreiche Kunstwerke und Skulpturen entdecken, die über das gesamte Gelände verteilt sind. Die größte der Scillyinseln, St. Mary's, ist ein verborgenes Juwel im Atlantik. Lassen Sie sich von ihrer Natürlichkeit begeistern. Auf einer schmalen Landzunge liegt das von zwei Stränden eingerahmte Hugh Town – der Hauptort der Inselgruppe. Trotz seiner Bedeutung ist das Hafenstädtchen klein und charmant geblieben, mit engen Gassen, historischen Gebäuden und einer entspannten, maritimen Atmosphäre. Die Insel lädt Sie mit ihrer einzigartigen, malerischen Mischung aus Granitformationen, Heideflächen und Küstenlandschaft auch zum Wandern ein.

Fr.,
09.06.2028

Kreuzen vor Skomer Island/Wales

Die Heimat Tausender Seevögel liegt vor Ihnen, sobald Ihr Schiff die walisische Küste erreicht. Vor Skomer Island geht es, abhängig von den Bedingungen vor Ort, in die Zodiacs. Hier lassen sich überwältigende Bestände von Atlantiksturmtauchern, Lummen und Papageitauchern beobachten. Mit etwas Glück sichten Sie auch Schweinswale und Kegelrobben.

Dublin/Irland, 07.00 – 22.30 Uhr

Sa.,
10.06.2028

Dublin vereint irische Geschichte, Kultur und Lebensfreude auf einzigartige Weise. Erkunden Sie das historische Trinity College mit dem weltberühmten „Book of Kells“ und flanieren Sie durch die charmanten Gassen der Altstadt. Das imposante Dublin Castle und die majestätische St. Patrick's Cathedral zeugen von der bewegten Vergangenheit der Stadt. Im angesagten Viertel Temple Bar mit seinen Galerien, Pubs und traditioneller Live-Musik pulsiert ihr kulturelles Herz. Dublin fasziniert mit literarischem Erbe, gastfreundlicher Atmosphäre und einem Mix aus Historie und Moderne – ein unvergesslicher Stopp auf Ihrer Reise. Genießen Sie auch den Abend, denn Ihr Schiff bleibt bis in die späten Stunden. Vielleicht erklingen melancholische Folkmelodien, während die Lichter über dem Fluss Liffey tanzen und Dublin im warmen Abendlicht erstrahlt.

So.,
11.06.2028

Isle of Man (Peel, Kreuzen vor Calf of Man)

Die Isle of Man, gelegen zwischen Großbritannien und Irland, ist ein autonomer Kronbesitz mit eigener Regierung und faszinierender Identität. Die Insel besticht durch ihre beeindruckende Natur – von grünen Hügeln und Moorlandschaften bis zu zerklüfteten Küsten und idyllischen Stränden. Einzigartig ist auch die Manx-Kultur mit ihrer Sprache, Musik und ihren Mythen. An der Westküste der Isle of Man liegt das malerische Hafenstädtchen Peel. Bei Ihrem individuellen Landgang entdecken Sie seine Historie unter freiem Himmel – etwa im Peel Castle, das auf der vorgelagerten St. Patrick's Isle thront. Seine Ursprünge reichen bis in die Wikingerzeit zurück. Der lange Sandstrand, der sich direkt an die Altstadt anschließt, lädt zu entspannten Spaziergängen ein. Peel gilt als „Hauptstadt des Manx Kipper“: Probieren Sie den traditionell geräucherten Hering in einer der historischen Räuchereien. Das House of Manannan, ein preisgekröntes Museum, bietet interessante Einblicke in die keltische, maritime und Wikinger Geschichte der Isle of Man. Das Kreuzen vor Calf of Man steht ganz im Zeichen der Vogelbeobachtung. Die Insel ist seit 1959 ein Naturreservat und beherbergt eine große Vielfalt an Seevögeln, darunter Kormorane, Sturmtaucher und gelegentlich auch Papageitaucher. Die felsige Küste ist zudem ein bevorzugtes Rückzugsgebiet für Kegelrobben – ein Ort der Ruhe, Wildnis und ursprünglichen Schönheit.

Rathlin Island/Nordirland

Mo.,
12.06.2028

Ein wunderbarer Ort für Vogelbeobachtungen liegt vor Ihnen, wenn Ihr Expeditionsschiff Rathlin Island in Nordirland anläuft. Bis zu 70 m hohe Klippen wechseln sich ab mit malerischen Buchten. Gegenüber den nur etwa 150 Inselbewohnern sind die vielen Dreizehnmöwen und Papageitaucher, die Sie beobachten können, deutlich in der Überzahl. Freuen Sie sich auf Naturerlebnisse der besonderen Art und auf ornithologisches Fachwissen, das Ihnen Ihre Experten an Bord vermitteln. Inmitten der rauen Landschaft umgibt die Exkurse über die hier errichteten Grabhügel, Cashels und Menhire eine magische Aura. Wandeln Sie auf den Spuren der Inselgeschichte, und erkunden Sie die Überreste der alten Burgen und Kirchen, die Rathlin Island durchziehen. Ein Höhepunkt ist der Besuch des West Light, eines der drei Leuchttürme, der heute ein maritimes Museum beherbergt. Von hier aus haben Sie einen spektakulären Blick auf die schroffen Klippen und das Meer.

Kyle of Lochalsh/Schottland, 08.00 – 20.00 Uhr

Di.,
13.06.2028

Im beschaulichen Kyle of Lochalsh an der schottischen Nordwestküste verbindet sich idyllisches Dorfleben mit kraftvoller Natur. Der Ort liegt inmitten der Highlands und bietet spektakuläre Ausblicke auf die umliegenden Berge, Lochs und die Küstenlandschaft. Kyle of Lochalsh ist ein wichtiger Verkehrsknotenpunkt: Der Bau der Eisenbahnlinie Ende des 19. Jh. war ein bedeutendes Ingenieursprojekt, das zur wirtschaftlichen und infrastrukturellen Entwicklung der schottischen Highlands beitrug.

Ullapool/Schottland, 08.00 – 17.00 Uhr

Mi.,
14.06.2028

Inmitten wildromantischer Natur begrüßt Sie das schottische Ullapool am Ufer des Loch Broom. Gegründet 1788 als Fischereihafen, begeistert es heute mit einer entspannten Atmosphäre, weißen Häusern entlang der Promenade und einer Kulisse aus majestätischen Bergen. Seine Lage in den nordwestlichen Highlands macht das Hafenstädtchen zum idealen Ausgangspunkt für die Erkundung der spektakulären Umgebung – mit klarer Luft, weiten Landschaften, dramatischen Gipfeln wie dem Stac Pollaidh, einsamen Stränden und stillen Seen. Geheimtipps sind der Leckmelm Woodland Walk, ein ruhiger Pfad durch alten Mischwald und entlang eines Bachs, und das kleine Tea by the Sea am Ardmail Beach mit hausgemachtem Kuchen und Blick aufs Meer. Ullapool vereint Natur, Kultur und Gastfreundschaft auf einzigartige Weise.

Kirkwall/Orkneyinseln/Schottland, 07.00 – 15.00 Uhr

Do.,
15.06.2028

Rauer Charme umweht die Orkneyinseln. Der aus rund 70 Inseln bestehende Archipel bildet die spektakuläre Kulisse für Ihre Einblicke in die europäische Kulturgeschichte. Kirkwall auf Mainland ruft mit seiner im Jahr 1137 erbauten St.-Magnus-Kathedrale aus rot-gelbem Sandstein gebietarisch das Mittelalter ins Gedächtnis – eines der interessantesten Bauwerke im nördlichen Schottland. Enge Kopfsteinpflasterstraßen führen Sie zu traditionellen Geschäften und Pubs: Nutzen Sie die Zeit für einen individuellen Bummel. Kirkwall ist auch ein idealer Ausgangspunkt, um die Umgebung zu erkunden, wie prähistorische Stätten, zerklüftete Küsten und sanfte Hügellandschaften.

Newhaven (Edinburgh)/Schottland, 08.00 – 22.00 Uhr

Fr.,
16.06.2028

Nah und doch unbekannt: An Schottlands Ostküste überrascht Sie Edinburgh, das Sie nach dem Anlegen vom Stadtteil Newhaven aus erkunden. Die Landeshauptstadt ist als UNESCO-Welterbe ein offenes Buch der Kultur- und Architekturgeschichte. Verwinkelte Gassen, antiker und neoklassizistischer Baustil, Bürgertum und Monarchie – ein Stadtspaziergang auf eigenen Wegen zeigt Ihnen die vielen Facetten, die vom Edinburgh Castle gekrönt werden. Die Burg thront majestätisch inmitten der Metropole auf einem erloschenen Vulkan und ist die Heimat vieler schottischer Könige. Besondere Seiten offenbart Edinburgh auch Literaturfans: Hier wurden Sir Walter Scott und Robert Louis Stevenson geboren, J. K. Rowling ließ sich von der Stadt für ihre „Harry Potter“-Romane inspirieren und schrieb diese in dem Café The Elephant House.

Farne Islands/England

Sa.,
17.06.2028

Die Farne Islands vor der Küste Northumberlands sind eine Offenbarung für Naturliebhaber. Zu dem Archipel zählen rund 20 Inseln, die teilweise erst bei Niedrigwasser sichtbar werden. Hier trifft raues Meer auf beeindruckende Klippen, die Tausenden von Seevögeln wie Papageitauchern und Tölpeln eine Heimat geben. Hinzu kommen Kolonien von Robben, die sich oft an den Stränden aufhalten. Historische Leuchttürme rufen die Geschichte der mutigen Grace Darling in Erinnerung: Die Tochter eines Leuchtturmwärters wurde 1838 zur Heldin, als sie bei Sturm gemeinsam mit ihrem Vater Schiffbrüchige eines gekenterten Dampfschiffes mit einem kleinen Ruderboot rettete. Ihre spektakuläre Tat machte sie zu einer nationalen Ikone sowie zum Symbol für Mut und Menschlichkeit und verleiht den Inseln eine heroische Aura.

Helgoland/Deutschland, 16.00 – 21.00 Uhr

So.,
18.06.2028

Oft davon gehört, vielleicht schon einmal besucht, doch bestimmt noch nie mit dem Pioniergeist von Hapag-Lloyd Cruises entdeckt: Helgoland. Wie ein Leuchtturm aus rotem Stein weist die Lange Anna an der Nordwestspitze der Insel Vogelkundlern den Weg. Denn direkt neben ihr erhebt sich eines der kleinsten Naturschutzgebiete der Welt: der Lummenfelsen. Verschiedene Möwenarten und Basstölpel, aber auch Kegelrobben und Seehunde lassen sich mit Glück von Deck aus beobachten. Im Schatten des fast 50 m hohen Felsens bringen Ihre Experten Licht in die ornithologischen und geologischen Facetten der Insel. Abhängig von den Gegebenheiten vor Ort kommen die Zodiacs zum Einsatz und sorgen für echtes Expeditionsgefühl. Die Lange Anna setzt ein von der Natur geformtes Ausrufezeichen hinter die große Kontrastfülle auf diesem Neuland „vor der Haustür“.

Hamburg/Deutschland, Ankunft 06.00 Uhr

Mo.,
19.06.2028

Individuelle Abreise

Im Preis inbegriffen

- Alle Anlandungen/Fahrten in bordeigenen Zodiacs (Einsatz der Zodiacs ist abhängig vom Zielgebiet und von behördlichen Genehmigungen)
- Erfahrene Experten verschiedener Fachgebiete begleiten jede Reise, halten Präsentationen/multimediale Vorträge, beantworten fundiert Fragen zum Fahrtgebiet und begleiten die Zodiacfahrten/Anlandungen und Wanderungen ab/bis Schiff
- Nutzung der interaktiven Ocean Academy mit individuellen Wissensformaten
- Umfangreiche Informationen zur Reise vorab, zum Beispiel zur Arktis und zur Antarktis, zur Südsee und zum Amazonas sowie Expeditionslandkarten
- In jeder Kabine: Champagner zur Begrüßung, mit alkoholfreien Getränken täglich neu gefüllte Minibar (Junior und Grand Suiten mit zusätzlicher Auswahl), Kaffeemaschine (auf Wunsch Tee), 24-Stunden-Kabinenservice
- Leihweise an Bord: ein Fernglas und zwei Sets Nordic-Walking-Stöcke direkt in der Kabine, außerdem warme Parkas, Gummistiefel, Schnorchelausrüstungen
- Umfangreiches Infotainment mit Live-Übertragung sowie Aufzeichnungen der Expertenvorträge, Vorkamera, Seekarte, Filmen u.v.m., persönliches E-Mail-Postfach, Internetzugang via WLAN (kostenfrei für eine Stunde pro Gast und Tag, satellitenabhängig vor allem in polaren Gebieten)
- Hafen-/Destinationsinformationen (nach Verfügbarkeit) in der Kabine
- Internationale Gourmetküche als Vollpension an Bord mit Frühstück (inkl. Früh- und Spätaufsteherfrühstück), Bouillon, Nachmittagskaffee/Teezeit, Mittag- und Abendessen (abends drei Restaurants mit flexiblen Tischzeiten zur Wahl)
- Ausgewählte Softdrinks (mit Reisebeginn ab Januar 2026)
- Hafen- und Flughafengebühren
- Umfangreiches Sportangebot: Fitnessbereich mit Meerblick, Kursprogramm, je nach Reiseziel verschiedene zusätzliche Sportaktivitäten an Land (Personal Training gegen Aufpreis)
- OCEAN SPA mit finnischer Meerblick-Sauna, Dampfsauna sowie Ruhebereich innen/außen (Spa-Anwendungen und Friseur gegen Aufpreis)

Nicht im Preis inbegriffen

- Flugan- und Abreise, wenn Sonderflüge ab/bis Deutschland nicht inkludiert sind
- weitere Reiseversicherungen
- Visa- oder Passgebühren (falls erforderlich)
- persönliche Ausgaben (Einkäufe, optionale Ausflüge)
- sonstige im Programm nicht genannte Leistungen
- Anreisepaket Leixoes (Porto): 490 €

Ihr Schiff

Ihr Schiff ist die "HANSEATIC nature". Ausführlich stellen wir Ihnen dieses Schiff auf unseren Schiffseiten vor. [Ausführliche Informationen zu diesem Schiff.](#)

Passagiere
199

Bordsprachen


Eisklasse
PC-6

Special
ausfahrbare Balkone

