

IHRE REISE

Komplette Umrundung Irlands

Reisetermin
 25.05.2027 - 01.06.2027

Reisedauer
 8 Tage

Reederei / Schiff
 L'Austral / Ponant



Superior Kabine



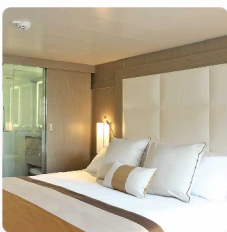
Doppelbelegung


€ 5.520
 pro Person

Einzelbelegung


€ 10.695
 pro Person

Deluxe Kabine



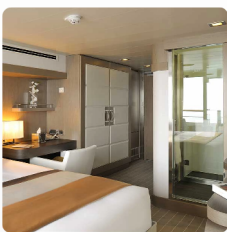
Doppelbelegung


€ 5.960
 pro Person

Einzelbelegung


€ 11.572
 pro Person

Prestige Kabine Deck 5



Doppelbelegung


€ 6.460
 pro Person


Einzelbelegung


€ 12.578
 pro Person




Prestige Kabine Deck 6

	<p><i>Doppelbelegung</i></p> <p></p> <p>€ 6.720</p> <p>pro Person</p>	<p><i>Einzelbelegung</i></p> <p></p> <p>€ 13.091</p> <p>pro Person</p>
---	---	--

Prestige Kabine Deck 4

	<p><i>Doppelbelegung</i></p> <p></p> <p>Nicht verfügbar</p>	<p><i>Einzelbelegung</i></p> <p></p> <p>Nicht verfügbar</p>
--	--	--

Prestige Suite Deck 5

	<p><i>Doppelbelegung</i></p> <p></p> <p>Nicht verfügbar</p>	<p><i>Einzelbelegung</i></p> <p></p> <p>Nicht verfügbar</p>
---	--	--

Deluxe Suite

	<p><i>Doppelbelegung</i></p> <p></p> <p>Nicht verfügbar</p>	<p><i>Einzelbelegung</i></p> <p></p> <p>Nicht verfügbar</p>
---	--	--

Prestige Suite Deck 6



Doppelbelegung



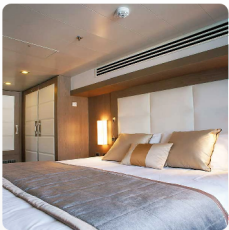
Nicht verfügbar

Einzelbelegung



Nicht verfügbar

Owner Suite



Doppelbelegung



Nicht verfügbar

Einzelbelegung



Nicht verfügbar



25. May 27 -
Cork

Cork, eine zugleich dynamische und beschauliche Universitätsstadt an der Südwestküste Irlands, wird Sie mit ihren unzähligen historischen und kulturellen Schätzen begeistern. Beliebte Sehenswürdigkeiten im Stadtzentrum sind die Saint-Finbarr-Kathedrale, bekannt für ihre beeindruckende neugotische Architektur, sowie der englische Markt. Diese prächtigen Markthallen im viktorianischen Stil sind ein Wahrzeichen der Stadt und zeigen den ganzen Reichtum der Schätze Irlands. Dieser angenehme Zwischenstopp in der zweitgrößten Stadt Irlands bietet auch die Möglichkeit, die ehemalige Jameson-Destillerie zu besuchen, in der der berühmte Whisky fast 200 Jahre lang hergestellt wurde.

26. May 27 -
Kinsale

Kinsale gilt als schönstes Dorf Irlands und besticht mit wunderschönen Naturlandschaften und einem reichen kulturellen Erbe. Die malerische kleine Hafenstadt liegt in der Mündung des River Bandon in der Grafschaft Cork. Zu den Sehenswürdigkeiten zählen die von bunten Häusern gesäumten Gassen, Kunstgalerien und Theater und die Burg aus dem 17. Jahrhundert. Ganz in der Nähe auf einem Felsvorsprung thront der Leuchtturm von Kinsale. Er ist auch heute noch in Betrieb und bietet einen herrlichen Blick auf den Atlantik.

27. May 27 -
Bantry
- In einer majestätischen Bucht im Norden der Halbinsel Durrus im Südwesten Irlands, im County Cork, liegt das Dorf **Bantry zwischen spektakulären Klippen, einer faszinierenden Bucht und riesigen orangefarbenen Heideflächen. Dieses malerische Städtchen, Postkarte eines wilden, unberührten und authentischen Irlands, lässt sich entlang der von Wind und Strömung zerklüfteten Küste und in den gepflasterten Gassen entdecken, die von Häusern im georgianischen und viktorianischen Stil gesäumt sind. Lassen Sie sich vom Bantry House, einem der Wahrzeichen des Dorfes, verzaubern. Das majestätische Herrenhaus aus dem 18. Jahrhundert, das die Bucht überragt, begeistert mit seiner Architektur, seinen bezaubernden französischen Gärten und seinen fesselnden Panoramen.**
28. May 27 -
Dingle
- Der kleine Fischereihafen Dingle versetzt Sie mit seinen bunten Fassaden und charmannten Geschäften, die die irische Seele perfekt verkörpern, in eine herzliche und lebendige Atmosphäre. Eingebettet in eine der schönsten Halbinseln Irlands, gibt er den Blick frei auf eine atemberaubende Landschaft mit steilen Klippen, wilden Sandstränden, versteckten Buchten und grünen Bergen.
29. May 27 -
Galway
- Die in der Mündung des Corrib an der Westküste errichtete Stadt Galway ist eine der belebtesten des Landes. In den **gepflasterten Straßen des historischen Viertels lässt sich eine breite Vielfalt an Designerläden, Künstlerateliers und Cafés im Bohème-Stil entdecken.**
30. May 27 -
Killybegs
- Geschützt am Ende eines Meeresarms liegt **Killybegs, dieser charmante Fischereihafen, am nördlichen Rand Irlands, an der Südküste der Grafschaft Donegal. Ihre Ankunft per Schiff bietet Ihnen die Gelegenheit, die leuchtenden Farben der im Hafenbecken vertäuten Trawler zu entdecken. Als größter Fischereihafen des Landes lebt Killybegs im Rhythmus des Atlantiks und seiner Gezeiten. Zwischen belebten Kais, kleinen Häusern mit Blick auf das offene Meer und den wilden Landschaften des nahen Donegal zeigt dieser authentische Hafen ein maritimes Irland – stolz auf seine Traditionen und dem weiten Ozean zugewandt.**
31. May 27 -
Portrush
- Portrush ist eine kleine Küstenstadt in der nordirischen Grafschaft Antrim, die als Austragungsort des Golfturniers British Open in den Jahren 1951 und 2019 berühmt wurde. Der größte Teil der Altstadt liegt auf der anderthalb Kilometer langen Halbinsel Ramore Head. Die Stadt hat drei schöne Sandstrände, eine angenehme Strandatmosphäre und lockt mit ihrer Nähe zu außergewöhnlichen Kulturstätten wie Dunlunce Castle oder dem Giant's Causeway, einem einzigartigen Wunder der Natur. Die faszinierende, weltweit größte Ansammlung von Basaltsäulen ist die erste UNESCO-Welterbestätte Nordirlands.**
1. Jun 27 -
Dublin
- Die irische Hauptstadt erstreckt sich an der Ostküste von den Ufern des Flusses Liffey bis zur Bucht von Dublin. Sie entdecken deren einladende, lebendige Seite im Fußgängerviertel **Temple Bar. In den gepflasterten Straßen gibt es unzählige Kreativläden, Pubs im alten Stil und Kulturzentren. In der Nähe der für ihre Bibliothek des 18. Jh. berühmten Universität Trinity College können Sie entlang der Grafton Street bummeln: In deren legendären Cafés werden Ihnen Buttermilch-Scones noch warm mit Konfitüre serviert. Nicht weit von dort führt Sie die majestätische O'Connell-Brücke zur gleichnamigen Allee, auf der die zeitgenössische Leuchtskulptur Spire errichtet ist.**

Im Preis inbegriffen

Savoir vivre inklusive (ausgenommen Spirit of Ponant¹)

INKLUDIERTER LEISTUNGEN BEI ALLEN KREUZFAHRTEN

- Vollpension, von der Anreise bis zum Tag der Abreise
- Hochwertige Gourmetküche in allen Restaurants
- Sämtliche Getränke in Markenqualität² in den Restaurants, Bars und der Minibar (darunter u.a. ausgewählte Champagner, Weine und Marken-Spirituosen, Bier, Mixgetränke, Wasser, Softdrinks, warme Getränke)
- 24-Stunden-Roomservice (ausgewählte Speisen)
- Butler-Service in ausgewählten Suitenkategorien³
- Unbegrenzter Internetzugang an Bord
- Abendprogramm, Shows und sonstiges Entertainment
- Zugang zu Fitnessbereich und Hamam/Sauna (abhängig vom Schiff)
- Alle Hafengebühren und Sicherheitsgebühren

ZUSÄTZLICHE LEISTUNGEN JE NACH ART DER KREUZFAHRT BZW. ABHÄNGIG VOM SCHIFF

- Inklusive Aktivitäten, die je nach Art der Kreuzfahrt variieren können:
- Kategorie Timeless: ein inkludierter Landausflug⁴ pro Tag, Person und Hafen, unter der Leitung von lokalen Guides (Besichtigung von Sehenswürdigkeiten, Verkostung lokaler Produkte etc.)
- Kategorie Discovery: eine inkludierte Aktivität⁴ pro Tag, Person und Hafen (entweder um einen Landausflug unter der Leitung von lokalen Guide oder eine Aktivität unter der Leitung unseres Naturführer-Teams)
- Kategorie Expedition: eine inkludierte Aktivität pro Tag, Person und Hafen unter Leistung unseres Expeditionsteams, bestehend aus erfahrenen Naturführern (Ausfahrten und Anlandungen mit dem Zodiac, Wanderungen u.v.m.); außerdem exklusive Stopps mit begrenzter oder gar keiner Infrastruktur zur Erkundung auf eigene Faust (Strandbesuch, Spaziergänge u.v.m.)
- Vorträge durch Naturführer oder Lektoren (außer bei Ozean-Kreuzfahrten)
- Nicht-motorisierte Wassersportaktivitäten (außer Tauchen), wie Kajakfahren oder Stand-up-Paddling, je nach Schiff, abhängig von Wetter- und Sicherheitsbedingungen und nach örtlicher Genehmigung und Zustimmung des Kapitäns
- Alle Nationalparkgebühren für geschützte Zonen
- Nur bei Kreuzfahrten der Kategorie Expedition und Discovery: Begleitung durch ein Team von Naturführern, Ausfahrten und Anlandungen mit Zodiacs, Landgänge (abhängig vom Reiseziel)

¹Für weitere Informationen zu den im Preis inkludierten Leistungen an Bord der Spirit of Ponant wenden Sie sich bitte an Ihr Reisebüro oder unsere Reiseberater.

²Ausgenommen Getränke von der Premium-Karte.

³Der Butler-Service ist in folgenden Suitenkategorien verfügbar: Le Boréal, L'Austral, Le Soléal und Le Lyrial : alle Suiten auf Deck 6 ; PONANT Explorers: Owner Suite, Grand Deluxe Suite, Privilege Suite und Prestige Suite auf Deck 6; Le Commandant Charcot: Owner Suite, Duplex Suite, Privilege Suite und Prestige Suite; Paul Gauguin: Owner Suite, Grand Suite, Veranda Suite A und Veranda-Kabine B.

⁴Im Reisepreis inkludierte Landausflüge werden aus einem eigens zusammengestellten Programm ausgewählt (ausgenommen Paul Gauguin). Die Reservierung der Landausflüge ist ab etwa zwei Monate vor Beginn der Kreuzfahrt möglich (ausgenommen Le Ponant, hier müssen inkludierte Landausflüge an Bord gebucht werden). Vorreservierungen werden in der Reihenfolge ihres Eingangs bearbeitet. Die Kapazitäten sind begrenzt.

Nicht im Preis inbegriffen

- Linienflüge
- Reiseversicherungen
- Visa- oder Passgebühren (falls erforderlich)

- persönliche Ausgaben (Einkäufe, optionale Ausflüge)
- sonstige im Programm nicht genannte Leistungen
- Transfers
- Trinkgelder für den lokalen Reiseführer
- Persönliche Ausgaben
- Sonstige Mahlzeiten und Leistungen, die nicht im Programm aufgeführt sind

Ihr Schiff

Ihr Schiff ist die "L'Austral". Ausführlich stellen wir Ihnen dieses Schiff auf unseren Schiffseiten vor. [Ausführliche Informationen zu diesem Schiff.](#)

Passagiere
199

Bordsprachen


Eisklasse
1C

Special
All-Inclusive



360°
VIRTUELLER
RUNDGANG

