

IHRE REISE

Grönlands Fjordwelten: Von Vulkaninseln zu eisigen Giganten

Reisetermin

19.07.2027 - 01.08.2027

Reisedauer

14 Tage

Reederei / Schiff

Silver Wind / Silversea



Vista Suite



Doppelbelegung



€13.900

pro Person

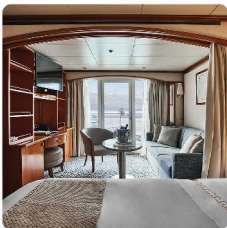
Einzelbelegung



€27.800

pro Person

Classic Veranda Suite



Doppelbelegung



€16.800

pro Person

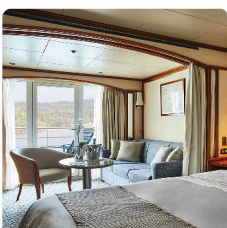
Einzelbelegung



€33.600

pro Person

Deluxe Veranda Suite



Doppelbelegung



€17.500

pro Person

Einzelbelegung



€35.000

pro Person

Medallion Suite



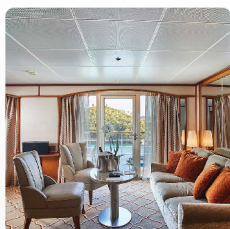
Doppelbelegung


€ 23.500
 pro Person

Einzelbelegung


€ 47.000
 pro Person

Silver Suite



Doppelbelegung


€ 24.300
 pro Person

Einzelbelegung


€ 48.600
 pro Person

Royal Suite



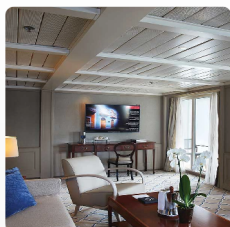
Doppelbelegung


€ 26.700
 pro Person

Einzelbelegung


€ 53.400
 pro Person

Grand Suite



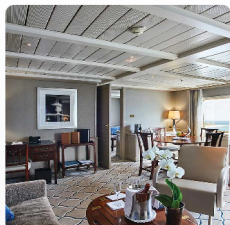
Doppelbelegung


€ 29.700
 pro Person

Einzelbelegung


€ 59.400
 pro Person

Owner's Suite



Doppelbelegung



€ 33.000

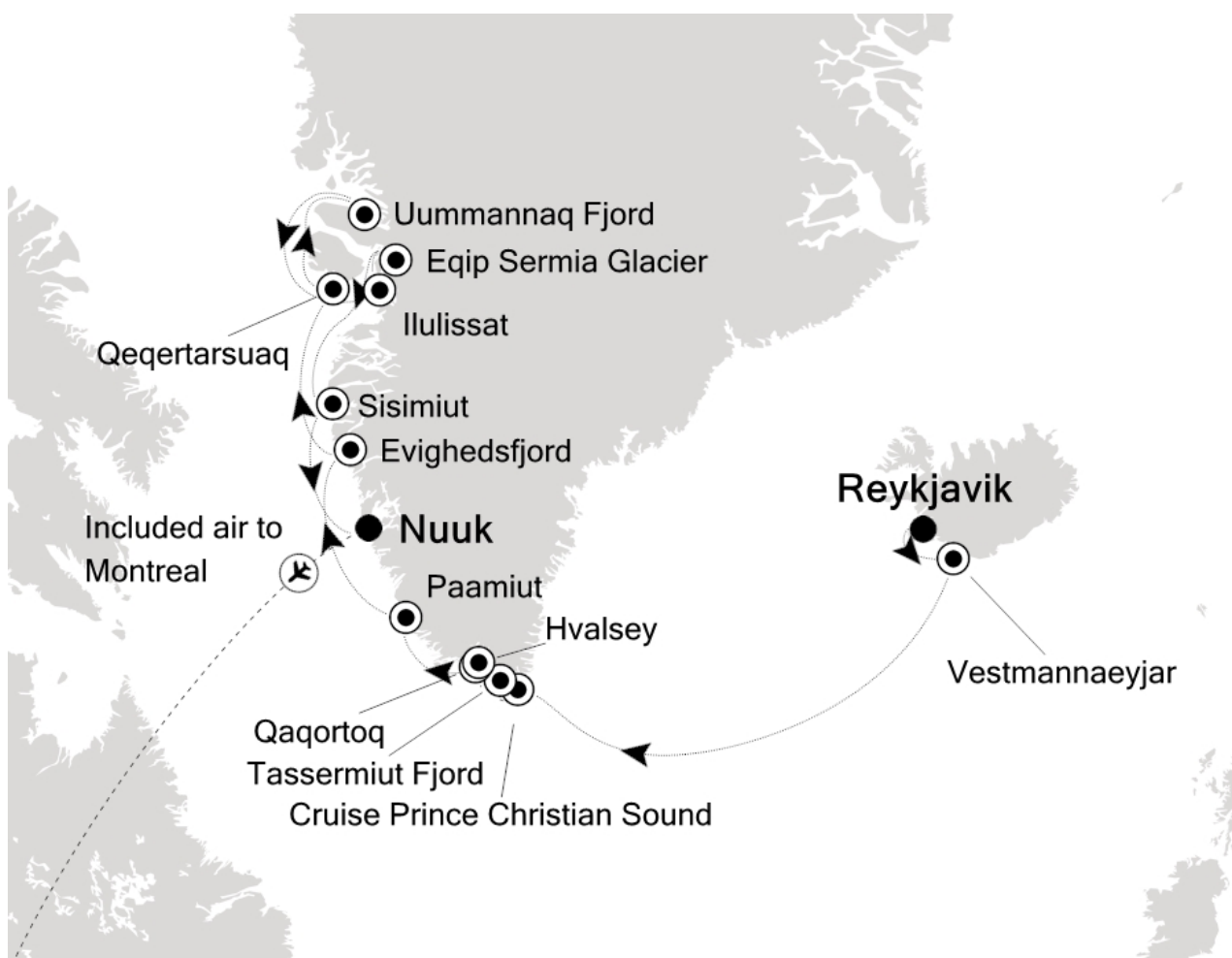
pro Person

Einzelbelegung



€ 66.000

pro Person



19.07.2027 Reykjavik

20.07.2027 Vestmannaeyjar

21.07.2027 Day at sea

22.07.2027 Cruise Prince Christian Sound

23.07.2027 Tassermiut Fjord

24.07.2027 Hvalsey

25.07.2027 Paamiut

26.07.2027 Evighedsfjord

27.07.2027 Qeqertarsuaq

28.07.2027 Uummannaq Fjord

29.07.2027 Ilulissat

30.07.2027 Equip Sermia Glacier

31.07.2027 Sisimiut

01.08.2027 Nuuk (Godthab)

Im Preis inbegriffen

Unabhängig vom gebuchten Tarif

- Kreuzfahrt in der gebuchten Kabinenkategorie
- Geführte Zodiac-, Land- und Seetouren sowie Aktivitäten unter der Leitung des Expeditions-Teams
- Parka (auf Polarexpeditionskreuzfahrten)
- Fachkundige Lektoren und/oder Kreuzfahrtberater
- Persönlicher Butler-Service für alle Suiten
- Unbegrenzt kostenloses WiFi
- Speisen: Auswahl an Restaurants, abwechslungsreiche Küche, freie Platzwahl
- Getränke in der Suite und auf dem gesamten Schiff – Champagner, auserlesene Weine und hochwertige Spirituosen
- Essen in der Suite und 24-Stunden Zimmerservice
- Gehobene Unterhaltung an Bord
- Sämtliche Trinkgelder an Bord

ALL-INCLUSIVE PLUS TARIF

- Guthaben für Landausflüge (nur Hochseereisen)
- Rückerstattbare Anzahlung
- Flexibler Stornierungsplan
- Silversea Preisgarantie
- Flug, Hotel, Transfers, Landausflüge und Landprogramme mit Silversea zubuchbar

ALL-INCLUSIVE TARIF

- Nicht erstattbare Anzahlung
- Flexibler Stornierungsplan
- Flug, Hotel, Transfers, Landausflüge und Landprogramme mit Silversea zubuchbar

LAST-MINUTE TARIF

- Verfügbar für ausgewählte Reisen ab 5 Monaten vor Abfahrtsdatum
- Vollständige Zahlung bei Buchung erforderlich
- Flug, Hotel, Transfers, Landausflüge und Landprogramme mit Silversea zubuchbar

Nicht im Preis inbegriffen

- Transfers
- internationale Flüge
- Reiseversicherungen
- Visa- oder Passgebühren (falls erforderlich)
- persönliche Ausgaben (Einkäufe, optionale Ausflüge)
- sonstige im Programm nicht genannte Leistungen

Ihr Schiff

Ihr Schiff ist die "Silver Wind". Ausführlich stellen wir Ihnen dieses Schiff auf unseren Schiffseiten vor. [Ausführliche Informationen](#) zu diesem Schiff.

Passagiere

254

Bordsprachen



Eisklasse

1C

Special

All-Inclusive

