

IHRE REISE

Island und Grönland - Naturwunder entdecken

<p><i>Reisetermin</i></p> <p>18.06.2026 - 01.07.2026</p>	<p><i>Reisedauer</i></p> <p>14 Tage</p>	<p><i>Reederei / Schiff</i></p> <p>Silver Wind / Silversea</p>
---	--	---





Vista Suite



Doppelbelegung



€13.100

pro Person

Einzelbelegung



€19.650

pro Person

Classic Veranda Suite



Doppelbelegung



€15.700

pro Person

Einzelbelegung



€23.550

pro Person

Deluxe Veranda Suite



Doppelbelegung



€17.500

pro Person

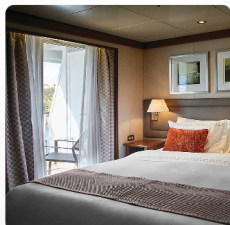
Einzelbelegung



€26.250

pro Person

Medallion Suite



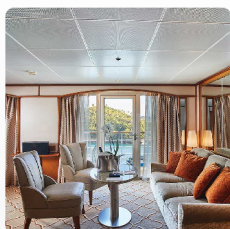
Doppelbelegung


€ 30.300
 pro Person

Einzelbelegung


€ 60.600
 pro Person

Silver Suite



Doppelbelegung


€ 31.300
 pro Person

Einzelbelegung


€ 62.600
 pro Person

Royal Suite



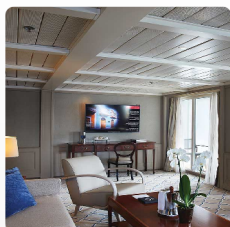
Doppelbelegung


€ 39.800
 pro Person

Einzelbelegung


€ 79.600
 pro Person

Grand Suite



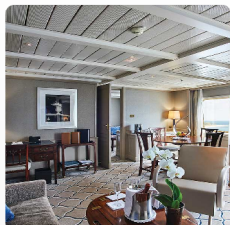
Doppelbelegung


€ 45.600
 pro Person

Einzelbelegung


€ 91.200
 pro Person

Owner's Suite

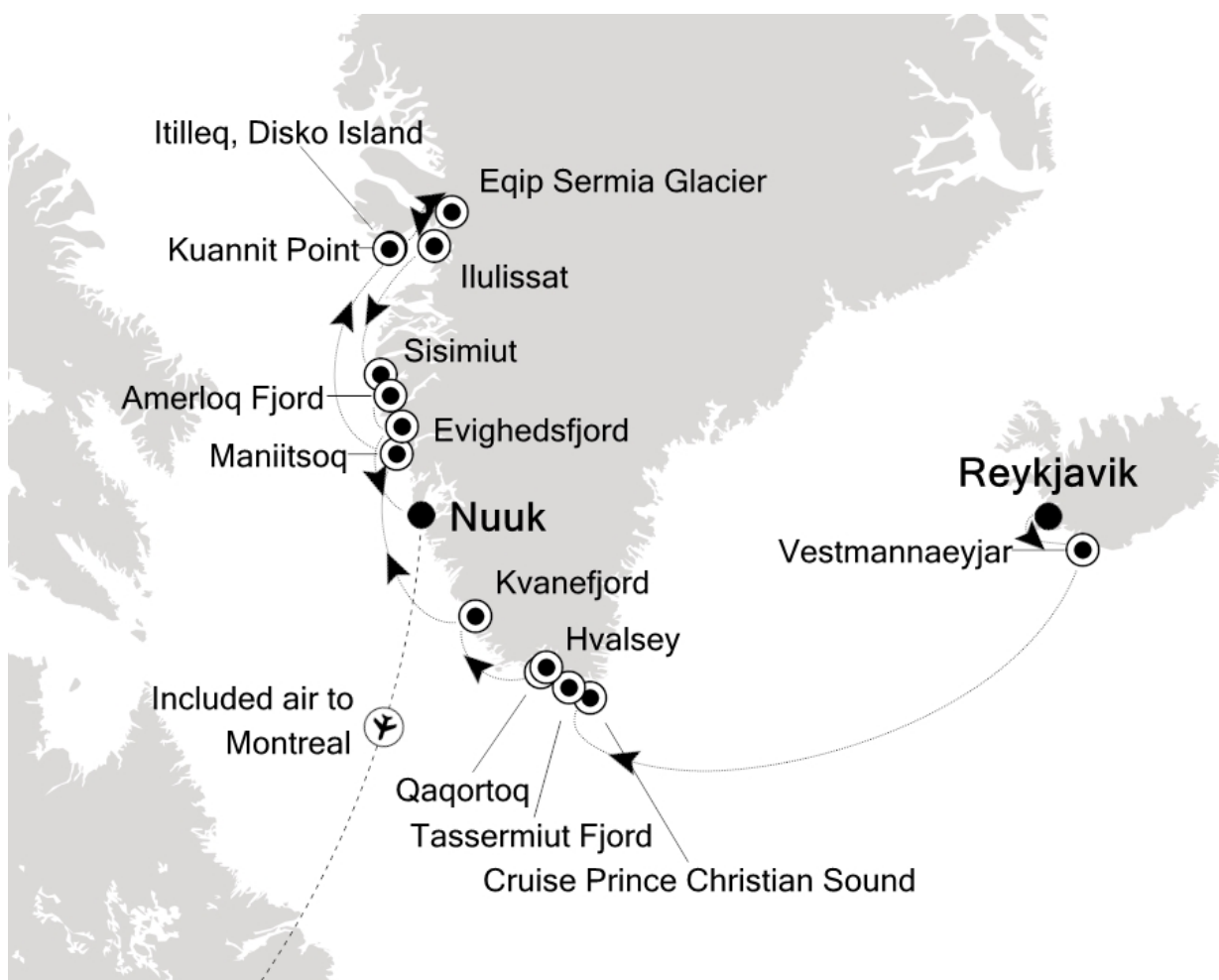


Doppelbelegung


€ 55.500
 pro Person

Einzelbelegung


€ 111.000
 pro Person



18.06.2026 Reykjavik

19.06.2026 Vestmannaeyjar

20.06.2026 Day at sea

21.06.2026 Cruise Prince Christian Sound

22.06.2026 Tassermiut Fjord

23.06.2026 Hvalsey

24.06.2026 Kvanefjord

25.06.2026 Maniitsoq

26.06.2026 Itilleq, Disko Island

27.06.2026 Eqip Sermia Glacier

28.06.2026 Ilulissat

29.06.2026 Amerloq Fjord

30.06.2026 Evighedsfjord

01.07.2026 Nuuk (Godthab)

Im Preis inbegriffen

Unabhängig vom gebuchten Tarif

- Kreuzfahrt in der gebuchten Kabinenkategorie
- Geführte Zodiac-, Land- und Seetouren sowie Aktivitäten unter der Leitung des Expeditions-Teams
- Parka (auf Polarexpeditionskreuzfahrten)
- Fachkundige Lektoren und/oder Kreuzfahrtberater
- Persönlicher Butler-Service für alle Suiten
- Unbegrenzt kostenloses WiFi
- Speisen: Auswahl an Restaurants, abwechslungsreiche Küche, freie Platzwahl
- Getränke in der Suite und auf dem gesamten Schiff – Champagner, auserlesene Weine und hochwertige Spirituosen
- Essen in der Suite und 24-Stunden Zimmerservice
- Gehobene Unterhaltung an Bord
- Sämtliche Trinkgelder an Bord

ALL-INCLUSIVE PLUS TARIF

- Guthaben für Landausflüge (nur Hochseereisen)
- Rückerstattbare Anzahlung
- Flexibler Stornierungsplan
- Silversea Preisgarantie
- Flug, Hotel, Transfers, Landausflüge und Landprogramme mit Silversea zubuchbar

ALL-INCLUSIVE TARIF

- Nicht erstattbare Anzahlung
- Flexibler Stornierungsplan
- Flug, Hotel, Transfers, Landausflüge und Landprogramme mit Silversea zubuchbar

LAST-MINUTE TARIF

- Verfügbar für ausgewählte Reisen ab 5 Monaten vor Abfahrtsdatum
- Vollständige Zahlung bei Buchung erforderlich
- Flug, Hotel, Transfers, Landausflüge und Landprogramme mit Silversea zubuchbar

Nicht im Preis inbegriffen

- Transfers
- internationale Flüge
- Reiseversicherungen
- Visa- oder Passgebühren (falls erforderlich)
- persönliche Ausgaben (Einkäufe, optionale Ausflüge)
- sonstige im Programm nicht genannte Leistungen

Ihr Schiff

Ihr Schiff ist die "Silver Wind". Ausführlich stellen wir Ihnen dieses Schiff auf unseren Schiffseiten vor. [Ausführliche Informationen zu diesem Schiff.](#)

Passagiere

254

Bordsprachen



Eisklasse

1C

Special

All-Inclusive

