

IHRE REISE

*Reise zu den schottischen Inseln  
 und den norwegischen Fjorden ab  
 Glasgow – mit Smithsonian  
 Journeys*

Reisetermin  
**28.05.2026 - 04.06.2026**

Reisedauer  
**8 Tage**

Reederei / Schiff  
**Le Laperouse / Ponant**



Privilege Suite Deck 5



Doppelbelegung

  
**€18.220**  
 pro Person

Einzelbelegung

  
**€35.750**  
 pro Person

Privilege Suite Deck 6



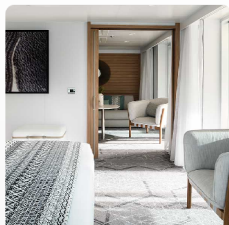
Doppelbelegung

  
**€18.220**  
 pro Person

Einzelbelegung

  
**€35.750**  
 pro Person

Grand Deluxe Suite Deck 6



Doppelbelegung

  
**€ 19.990**  
 pro Person

Einzelbelegung

  
**€ 39.290**  
 pro Person

Le Laperouse Owner's Suite



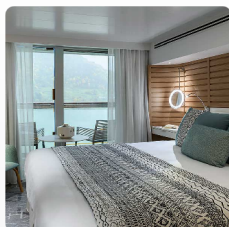
Doppelbelegung

  
**€ 23.250**  
 pro Person

Einzelbelegung

  
**€ 45.810**  
 pro Person

Prestige Kabine Deck 4



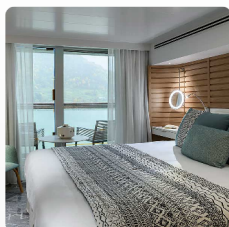
Doppelbelegung

  
 Nicht verfügbar

Einzelbelegung

  
 Nicht verfügbar

Prestige Kabine Deck 6



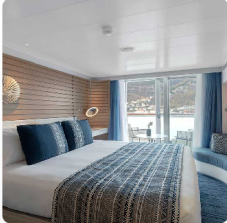
Doppelbelegung

  
 Nicht verfügbar

Einzelbelegung

  
 Nicht verfügbar

Deluxe Kabine



*Doppelbelegung*



Nicht verfügbar

*Einzelbelegung*



Nicht verfügbar

Prestige Kabine Deck 5



*Doppelbelegung*



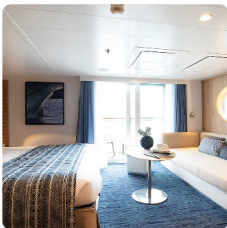
Nicht verfügbar

*Einzelbelegung*



Nicht verfügbar

Le Laperouse Deluxe Suite Deck 6



*Doppelbelegung*



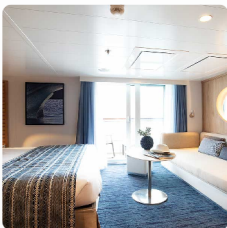
Nicht verfügbar

*Einzelbelegung*



Nicht verfügbar

Le Laperouse Deluxe Suite Deck 5



*Doppelbelegung*



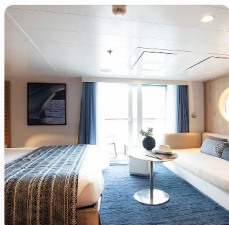
Nicht verfügbar

*Einzelbelegung*



Nicht verfügbar

Deluxe Suite Deck 3



*Doppelbelegung*



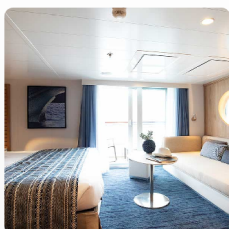
Nicht verfügbar

*Einzelbelegung*



Nicht verfügbar

Deluxe Suite Deck 4



*Doppelbelegung*



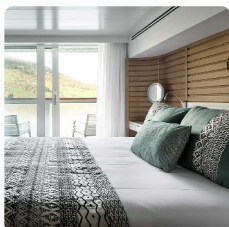
Nicht verfügbar

*Einzelbelegung*



Nicht verfügbar

Prestige Suite Deck 5



*Doppelbelegung*



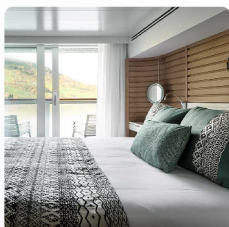
Nicht verfügbar

*Einzelbelegung*



Nicht verfügbar

Prestige Suite Deck 6



*Doppelbelegung*



Nicht verfügbar

*Einzelbelegung*



Nicht verfügbar



Deluxe Suite Deck 5



Doppelbelegung



Nicht verfügbar

Einzelbelegung



Nicht verfügbar



28. May 26 -  
 Glasgow,  
 Schottland

Im Herzen des Clyde-Tals kontrastiert die lebhafteste Stadt Glasgow mit der wilden Schönheit der umliegenden Landschaften. Die städtischste der schottischen Städte wartet mit zahlreichen Trümpfen auf - von dem bedeutenden künstlerischen bis zum außergewöhnlichen architektonischen Erbe. Der schachbrettartige Grundriss der Stadt erleichtert Ihnen Ihre Bummel durch die großen Fußgängerzonen. Lassen Sie sich von dem Treiben der von schönen viktorianischen Gebäuden gesäumten Straßen führen und verpassen Sie nicht, die Sammlungen der zahlreichen Museen und Kunstgalerien zu bewundern. Die Kelvingrove Art Gallery and Museum ist diesbezüglich exemplarisch. Vollenden Sie Ihre Sightseintour mit etwas ... Denn ja, Glasgow ist auch ein Shoppingparadies!

29. May 26 -  
Tobermory,  
Isle of Mull

Das ganz im Norden der ansprechenden Insel Mull gelegene Tobermory ist sicherlich einer der schönsten Naturhäfen der Westküste Schottlands. Dieses 1788 gegründete ehemalige Fischerdorf wurde in einen Jachthafen umgewandelt, der heute sehr für seinen Rahmen und das von ihm ausgehende beschauliche Flair geschätzt wird. Bezaubernd sind auch die entlang der Hügelflanke stufenförmig angeordneten Häuser, deren leuchtende Farben den Hafen erstrahlen lassen. Auch wenn das eigentliche Schauspiel draußen stattfindet, nicht weniger interessant ist die Sammlung des Mull Museums, die der lokalen Geschichte sowie den Ausstellungen in der Kunstgalerie An Tobar gewidmet ist.

30. May 26 -  
Portree, Isle of  
Skye

Mitten in einer bezaubernden Bucht gelegen, ist Portree ganz das Abbild der grandiosen Insel Skye, dessen Hauptmarktflecken es ist. Neben dem Charme, den die Häuser in schillernden Farben ausstrahlen, macht die außergewöhnlichen Lage an einem Loch diesen Ort wirklich zu einem sehr angenehmen Reiseziel. Von seinem bunten Hafen, wo es unzählige kleine Läden lokaler Kunsthandwerker gibt, genießen Sie einen ergreifenden Blick auf die umliegenden Hügel. Und bevor Sie die unberührten weiten Landstriche durchstreifen und die natürlichen Schönheiten der Insel Skye bewundern, schauen Sie sich von dieser im Aros Centre einige Bilder an.

31. May 26 -  
Kirkwall,  
Orkney

Die Hauptstadt des Archipels Orkney Kirkwall, deren Name "Kirchenbucht" bedeutet, ist die ideale Destination, um die Inseln des Nordens zu erkunden. Im Innern einer breiten Bucht gelegen, entdeckt sich die quirlige Stadt durch den Reiz ihrer gepflasterten Gassen mit alten Häusern und Kunsthandwerksgeschäften. Tankerness House, das älteste Haus der Stadt, ist demzufolge ein unbedingtes Muss. Aber der wahre architektonische Schatz des seinen Namen zu recht tragenden Kirkwall ist kein anderer als die bemerkenswerte Kathedrale aus gelben und roten Steinen. Und weil der Whisky von der schottischen Identität untrennbar ist, halten Sie bei der Highland Park Distillery für einen sehr lehrreichen Besuch an.

1. Jun 26 -  
Lerwick,  
Shetlandinseln

Die charmante Hauptstadt der Shetland-Inseln wartet mit alten Häusern an der Uferpromenade, engen Gassen, historischen Stadtvierteln und der herzlichen Atmosphäre einer Hafenstadt auf. Im Norden liegt der UNESCO-Geopark der Shetland-Inseln. Bemerkenswert gut erhaltene archäologische Stätten und Ruinen zeugen davon, dass die Inseln bereits in der Jungsteinzeit bewohnt waren. Das Shetland-Museum erzählt von der Kultur und der Geschichte der Inselgruppe – die reichen Fischgründe von Verwickeln wurden in früheren Zeiten sogar von den Holländern ausgebeutet.

2. Jun 26 -  
Olden

Mit den zwei Holzkirchen, eine rot, die andere weiß, und dem herrlichen Blick auf die Mündung des Flusses Oldeelva wartet Olden mit einer Postkartenidylle auf. Dieses kleine Dorf liegt in nur wenigen Kilometern Entfernung vom Jostedalbreen-Nationalpark mit den letzten Eiskappen Europas und erweist sich als Traumziel, um die bläulichen Zungen des Briksdalsbreen oder Kjenndalsbreen zu entdecken. Bei der Gelegenheit sollten Sie auch einen kleinen Rundgang durch das Museum der Gletscher Norwegens machen. Faszinierend. Weiteres Highlight der Gegend: der See Lovatn und sein türkisfarbenes Wasser, das zur Kontemplation einlädt.

3. Jun 26 -  
Flam

Im Herzen des Landes der Fjorde in weniger als 200 Kilometer Entfernung von Bergen bietet Ihnen das malerische Dorf Flåm – Aussprache Floom – ein Einblick in das authentische Norwegen. Sie können dessen farbenfrohe Gassen durchstreifen und dabei die majestätische Silhouette der umliegenden Berge bewundern. Die Gemeinde ist auch der Ausgangspunkt für die legendäre Bahnstrecke Flåmsbana von 20 Kilometer Länge. Sie bietet eine einzigartige Aussicht auf ebenso grandiose wie bewahrte Landschaften. Diese Attraktion macht Flåm zu einem der Haupttouristenziele des Landes.

4. Jun 26 -  
Bergen

Die Silhouette der bunten Giebelhäuser ist wohl das bekannteste Bild des mittelalterlichen Norwegens. Die am Byfjord liegende Stadt wird von den umliegenden Höhen dominiert. Im 12. und 13. Jahrhundert war Bergen die Hauptstadt Norwegens und hat einige sehr schöne Denkmäler aus der Zeit der Königshäuser zu bieten. Ein Spaziergang durch Bergen ist wie eine Reise in die Vergangenheit auf der Suche nach verborgenen Schätzen, die zum Weltkulturerbe der UNESCO gehören. Bergen ist ein wahres Freilichtmuseum und die Heimat vieler Künstler: Maler, Töpfer, Juweliere... Besuchen Sie die Altstadt mit ihren engen Gassen, ein Zeugnis der Macht der Hanse, die den Handel in Nordeuropa am Ende des Mittelalters kontrollierte.

## Im Preis inbegriffen

**Savoir vivre inklusive** (*ausgenommen Spirit of Ponant<sup>1</sup>*)

### INKLUDIERTER LEISTUNGEN BEI ALLEN KREUZFAHRTEN

- Vollpension, von der Anreise bis zum Tag der Abreise
- Hochwertige Gourmetküche in allen Restaurants
- Sämtliche Getränke in Markenqualität<sup>2</sup> in den Restaurants, Bars und der Minibar (darunter u.a. ausgewählte Champagner, Weine und Marken-Spirituosen, Bier, Mixgetränke, Wasser, Softdrinks, warme Getränke)
- 24-Stunden-Roomservice (ausgewählte Speisen)
- Butler-Service in ausgewählten Suitenkategorien<sup>3</sup>
- Unbegrenzter Internetzugang an Bord
- Abendprogramm, Shows und sonstiges Entertainment
- Zugang zu Fitnessbereich und Hamam/Sauna (abhängig vom Schiff)
- Alle Hafen- und Sicherheitsgebühren

### ZUSÄTZLICHE LEISTUNGEN JE NACH ART DER KREUZFAHRT BZW. ABHÄNGIG VOM SCHIFF

- Inklusive Aktivitäten, die je nach Art der Kreuzfahrt variieren können:
- Kategorie Timeless: ein inkludierter Landausflug<sup>4</sup> pro Tag, Person und Hafen, unter der Leitung von lokalen Guides (Besichtigung von Sehenswürdigkeiten, Verkostung lokaler Produkte etc.)
- Kategorie Discovery: eine inkludierte Aktivität<sup>4</sup> pro Tag, Person und Hafen (entweder um einen Landausflug unter der Leitung von lokalen Guide oder eine Aktivität unter der Leitung unseres Naturführer-Teams)
- Kategorie Expedition: eine inkludierte Aktivität pro Tag, Person und Hafen unter Leistung unseres Expeditionsteams, bestehend aus erfahrenen Naturführern (Ausfahrten und Anlandungen mit dem Zodiac, Wanderungen u.v.m.); außerdem exklusive Stopps mit begrenzter oder gar keiner Infrastruktur zur Erkundung auf eigene Faust (Strandbesuch, Spaziergänge u.v.m.)
- Vorträge durch Naturführer oder Lektoren (außer bei Ozean-Kreuzfahrten)
- Nicht-motorisierte Wassersportaktivitäten (außer Tauchen), wie Kajakfahren oder Stand-up-Paddling, je nach Schiff, abhängig von Wetter- und Sicherheitsbedingungen und nach örtlicher Genehmigung und Zustimmung des Kapitäns
- Alle Nationalparkgebühren für geschützte Zonen
- Nur bei Kreuzfahrten der Kategorie Expedition und Discovery: Begleitung durch ein Team von Naturführern, Ausfahrten und Anlandungen mit Zodiacs, Landgänge (abhängig vom Reiseziel)

<sup>1</sup>Für weitere Informationen zu den im Preis inkludierten Leistungen an Bord der Spirit of Ponant wenden Sie sich bitte an Ihr Reisebüro oder unsere Reiseberater.

<sup>2</sup>Ausgenommen Getränke von der Premium-Karte.

<sup>3</sup>Der Butler-Service ist in folgenden Suitenkategorien verfügbar: Le Boréal, L'Austral, Le Soléal und Le Lyrial : alle Suiten auf Deck 6 ; PONANT Explorers: Owner Suite, Grand Deluxe Suite, Privilege Suite und Prestige Suite auf Deck 6; Le Commandant Charcot: Owner Suite, Duplex Suite, Privilege Suite und Prestige Suite; Paul Gauguin: Owner Suite, Grand Suite, Veranda Suite A und Veranda-Kabine B.

<sup>4</sup>Im Reisepreis inkludierte Landausflüge werden aus einem eigens zusammengestellten Programm ausgewählt (ausgenommen Paul Gauguin). Die Reservierung der Landausflüge ist ab etwa zwei Monate vor Beginn der Kreuzfahrt möglich (ausgenommen Le Ponant, hier müssen inkludierte Landausflüge an Bord gebucht werden). Vorreservierungen werden in der Reihenfolge ihres Eingangs bearbeitet. Die Kapazitäten sind begrenzt.

## Nicht im Preis inbegriffen

- Linienflüge
- Reiseversicherungen
- Visa- oder Passgebühren (falls erforderlich)

- persönliche Ausgaben (Einkäufe, optionale Ausflüge)
- sonstige im Programm nicht genannte Leistungen
- Transfers
- Trinkgelder für den lokalen Reiseführer
- Persönliche Ausgaben
- Sonstige Mahlzeiten und Leistungen, die nicht im Programm aufgeführt sind

## *Ihr Schiff*

Ihr Schiff ist die "Le Laperouse". Ausführlich stellen wir Ihnen dieses Schiff auf unseren Schiffseiten vor. [Ausführliche Informationen](#) zu diesem Schiff.

Passagiere  
184

Bordsprachen  


Eisklasse  
1C

Special  
Blue Eye

