

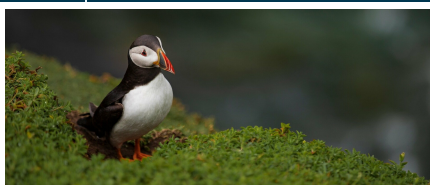
IHRE REISE

# Reise nach Island: Land des Feuers und des Eises – mit Smithsonian Journeys

Reisetermin  
01.06.2026 - 08.06.2026

Reisedauer  
8 Tage

Reederei / Schiff  
Le Bellot / Ponant



Privilege Suite Deck 5



Doppelbelegung



**€21.310**

pro Person

Einzelbelegung



**€27.450**

pro Person

Privilege Suite Deck 6



Doppelbelegung



**€21.310**

pro Person

Einzelbelegung



**€27.450**

pro Person

Le Bellot Owner's Suite



Doppelbelegung



€28.720

pro Person

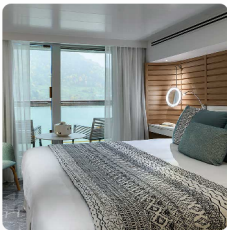
Einzelbelegung



€37.080

pro Person

Prestige Kabine Deck 6



Doppelbelegung



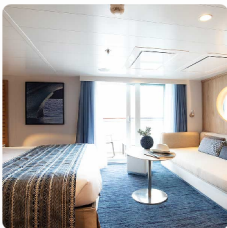
Nicht verfügbar

Einzelbelegung



Nicht verfügbar

Le Bellot Deluxe Suite Deck 6



Doppelbelegung



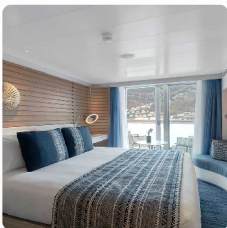
Nicht verfügbar

Einzelbelegung



Nicht verfügbar

Le Bellot Deluxe Kabine



Doppelbelegung



Nicht verfügbar

Einzelbelegung



Nicht verfügbar

Prestige Kabine Deck 4



*Doppelbelegung*



Nicht verfügbar

*Einzelbelegung*



Nicht verfügbar

Prestige Kabine Deck 5



*Doppelbelegung*



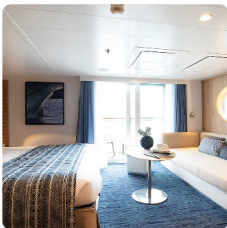
Nicht verfügbar

*Einzelbelegung*



Nicht verfügbar

Le Bellot Deluxe Suite Deck 5



*Doppelbelegung*



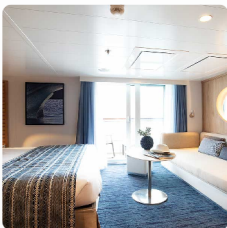
Nicht verfügbar

*Einzelbelegung*



Nicht verfügbar

Deluxe Suite Deck 4



*Doppelbelegung*



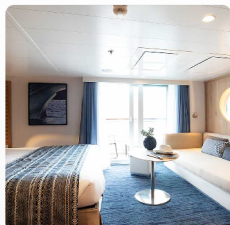
Nicht verfügbar

*Einzelbelegung*



Nicht verfügbar

Deluxe Suite Deck 3



*Doppelbelegung*



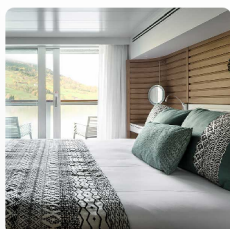
Nicht verfügbar

*Einzelbelegung*



Nicht verfügbar

Prestige Suite Deck 6



*Doppelbelegung*



Nicht verfügbar

*Einzelbelegung*



Nicht verfügbar

Deluxe Suite Deck 6



*Doppelbelegung*



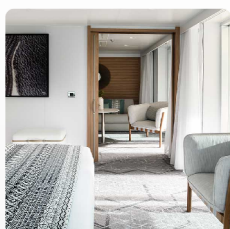
Nicht verfügbar

*Einzelbelegung*



Nicht verfügbar

Deluxe Suite Deck 5



*Doppelbelegung*



Nicht verfügbar

*Einzelbelegung*



Nicht verfügbar



Prestige Suite Deck 5



Doppelbelegung



Nicht verfügbar

Einzelbelegung



Nicht verfügbar



1. Jun 26 -  
 Reykjavík

Die isländische Hauptstadt erstreckt sich am Rande einer weitläufigen Bucht im Westen des Landes. Von dem **Perlan Museum** auf dem Hügel Oskjuhlíð aus kann man von oben auf ihre grünen Viertel hinabblicken. Der Kirchturm der evangelischen Kirche Hallgrímskirkja zeigt das historische Zentrum an, wo man entlang der Skólavörðustígur und der Laugavegur flanieren kann. Die kleinen Läden dieser belebten Straßen laden zum Shopping ein. Um sich vor den Stadttoren zu entspannen, haben die Besucher auch die Möglichkeit, zur Halbinsel Reykjanes mit den einzigartigen Thermalbecken der Blauen Lagune zu gelangen.

2. Jun 26 -  
Kreuzen um  
die Insel  
Surtsey

Die Vulkaninsel Surtsey ist ein Basalttropfen im Nordatlantik, der zwischen 1963 und 1967 durch den Ausbruch eines Unterwasservulkans entstanden ist. Sie liegt vor der Vestmannaeyjar-Inselgruppe im Süden Islands. Die Anlandung auf dieser Insel, die zum UNESCO-Welterbe gehört, ist nicht erlaubt, um ihr unberührtes Ökosystem vor jedem menschlichen Einfluss zu schützen. Nur einige Wissenschaftler haben Zugang, um die Besiedelung der Insel mit Pflanzen und Tieren zu studieren. Nach Moosen, Pilzen und Flechten kamen Gefäßpflanzen. Nach und nach wurde sie von mehr als 300 Arten von Wirbellosen und 90 Vogelarten besiedelt. Bei einer Umfahrung von Surtsey können Sie den einmaligen Blick auf die Konturen dieser außergewöhnlichen Insel genießen.

2. Jun 26 -  
Heimaey,  
Westmännerinseln

Diese vor der Südküste Islands gelegene Insel ist die größte der Westmännerinseln und die einzige bewohnte des Archipels. Von den steil aufragenden Vulkanen Eldfell und Helgafell bis zu den grünen Wiesen des Vulkans Herjólfsdalur enthüllt Sie Ihnen eine kontrastreiche Natur. Auf der Straße von Stórhöfði fahren Sie oberhalb von grauen Sandstränden und vom Nordpolarmeer geformten Klippen. Bei dieser Gelegenheit können Sie auch die goldbraunen Heiden auf dem Gipfel der Berge bewundern. Der anmutige Flug der Eissturmvögel und der Lummen begleitet Ihre Spaziergänge auf den vom Wind gepeitschten Hochebenen.

3. Jun 26 -  
Grundarfjörður

Dieses verborgene nördliche Etappenziel befindet sich am Fuße des Vulkans Kirkjufell auf der Halbinsel Snæfellsnes. Ihre Ankunft mit dem Schiff ermöglicht Ihnen einen einzigartigen Blick auf den Lavakessel am Eingang der Bucht von Grundarfjörður. Nur wenige Schritte vom Hafendamm entfernt, entdecken Sie klare Bäche, Tundren und Strände an dem azurblauen Wasser des Breiðafjörður. Die von smaragdgrünen Rasenflächen durchzogene Stadt besticht durch ihre Gebäude, die mit der umliegenden Natur eine Einheit bilden.

4. Jun 26 -  
Grímsey

Als verborgenes Fleckchen Erde im Nordpolarmeer befindet sich Grímsey im Bereich des Polarkreises im äußersten Norden Islands. Die kontrastreiche Landschaft ist sehr beeindruckend. Von der Westküste mit der einzigen Gemeinde der Insel Grímseyjarhreppur aus sehen Sie, wenn Sie sich Richtung Süden bewegen, die mit Löffelkraut bewachsenen grünen Hügel. Der Rest der Küste besteht aus Basaltklippen voller Meeresvögel, die sich Ihren Blicken darbieten.

5. Jun 26 -  
Akureyri

Die reizende Stadt Akureyri liegt ganz nah am Polarkreis im Innern des Fjords Eyjafjörður. Sie eröffnet Ihnen eine ergreifende Palette von Farben: das azurblaue Wasser des Hafens, die goldbraunen Ebereschen auf den Plätzen und die Gebäude in leuchtenden Farben im historischen Zentrum. Entlang der Pflasterstraßen reihen sich unzählige Terrassen mit Holzmöbeln. Eine breite, in den Hügel gehauene Treppe führt zur emblematischen Kirche Akureyrarkirkja. Erstaunlich ist auch der sehr schöne botanische Garten, der durch ein Mikroklima begünstigt wird.

6. Jun 26 -  
Isafjörður

Ihr Schiff bringt Sie ins Herz der Fjorde im Nordwesten Islands, ein wildes Land mit verlorenen Tälern und schwindelerregenden Felsen. In dieser abgeschiedenen Region ist der Fjord von Isafjörður unbestritten einer der schönsten des Landes, insbesondere aufgrund seiner durch zahlreiche uralte Basaltströme gebildeten Reliefs. Die Hauptstadt der Westfjorde Isafjörður ist eine kleine Stadt am Rand des Fjords, die ausschließlich von der Fischerei lebt. Die Holzhäuser ihrer Altstadt erinnern an ihre Vergangenheit als bedeutender Fischereihafen.

7. Jun 26 > 8.  
Jun 26 -  
Reykjavík

Die isländische Hauptstadt erstreckt sich am Rande einer weitläufigen Bucht im Westen des Landes. Von dem Perlan Museum auf dem Hügel Oskjuhlíð aus kann man von oben auf ihre grünen Viertel hinabblicken. Der Kirchturm der evangelischen Kirche Hallgrímskirkja zeigt das historische Zentrum an, wo man entlang der Skólavörðustígur und der Laugavegur flanieren kann. Die kleinen Läden dieser belebten Straßen laden zum Shopping ein. Um sich vor den Stadttoren zu entspannen, haben die Besucher auch die Möglichkeit, zur Halbinsel Reykjanes mit den einzigartigen Thermalbecken der Blauen Lagune zu gelangen.

#### Im Preis inbegriffen

**Savoir vivre inklusive** (*ausgenommen Spirit of Ponant<sup>1</sup>*)

#### INKLUDIERTER LEISTUNGEN BEI ALLEN KREUZFAHRTEN

- Vollpension, von der Anreise bis zum Tag der Abreise
- Hochwertige Gourmetküche in allen Restaurants
- Sämtliche Getränke in Markenqualität<sup>2</sup> in den Restaurants, Bars und der Minibar (darunter u.a. ausgewählte Champagner, Weine und Marken-Spirituosen, Bier, Mixgetränke, Wasser, Softdrinks, warme Getränke)
- 24-Stunden-Roomservice (ausgewählte Speisen)
- Butler-Service in ausgewählten Suitenkategorien<sup>3</sup>
- Unbegrenzter Internetzugang an Bord
- Abendprogramm, Shows und sonstiges Entertainment
- Zugang zu Fitnessbereich und Hamam/Sauna (abhängig vom Schiff)
- Alle Hafen- und Sicherheitsgebühren

#### ZUSÄTZLICHE LEISTUNGEN JE NACH ART DER KREUZFAHRT BZW. ABHÄNGIG VOM SCHIFF

- Inklusive Aktivitäten, die je nach Art der Kreuzfahrt variieren können:
- Kategorie Timeless: ein inkludierter Landausflug<sup>4</sup> pro Tag, Person und Hafen, unter der Leitung von lokalen Guides (Besichtigung von Sehenswürdigkeiten, Verkostung lokaler Produkte etc.)
- Kategorie Discovery: eine inkludierte Aktivität<sup>4</sup> pro Tag, Person und Hafen (entweder um einen Landausflug unter der Leitung von lokalen Guide oder eine Aktivität unter der Leitung unseres Naturführer-Teams)
- Kategorie Expedition: eine inkludierte Aktivität pro Tag, Person und Hafen unter Leistung unseres Expeditionsteams, bestehend aus erfahrenen Naturführern (Ausfahrten und Anlandungen mit dem Zodiac, Wanderungen u.v.m.); außerdem exklusive Stopps mit begrenzter oder gar keiner Infrastruktur zur Erkundung auf eigene Faust (Strandbesuch, Spaziergänge u.v.m.)
- Vorträge durch Naturführer oder Lektoren (außer bei Ozean-Kreuzfahrten)
- Nicht-motorisierte Wassersportaktivitäten (außer Tauchen), wie Kajakfahren oder Stand-up-Paddling, je nach Schiff, abhängig von Wetter- und Sicherheitsbedingungen und nach örtlicher Genehmigung und Zustimmung des Kapitäns
- Alle Nationalparkgebühren für geschützte Zonen
- Nur bei Kreuzfahrten der Kategorie Expedition und Discovery: Begleitung durch ein Team von Naturführern, Ausfahrten und Anlandungen mit Zodiacs, Landgänge (abhängig vom Reiseziel)

<sup>1</sup>Für weitere Informationen zu den im Preis inkludierten Leistungen an Bord der Spirit of Ponant wenden Sie sich bitte an Ihr Reisebüro oder unsere Reiseberater.

<sup>2</sup>Ausgenommen Getränke von der Premium-Karte.

<sup>3</sup>Der Butler-Service ist in folgenden Suitenkategorien verfügbar: Le Boréal, L'Austral, Le Soléal und Le Lyrial : alle Suiten auf Deck 6 ; PONANT Explorers: Owner Suite, Grand Deluxe Suite, Privilege Suite und Prestige Suite auf Deck 6; Le Commandant Charcot: Owner Suite, Duplex Suite, Privilege Suite und Prestige Suite; Paul Gauguin: Owner Suite, Grand Suite, Veranda Suite A und Veranda-Kabine B.

<sup>4</sup>Im Reisepreis inkludierte Landausflüge werden aus einem eigens zusammengestellten Programm ausgewählt (ausgenommen Paul Gauguin). Die Reservierung der Landausflüge ist ab etwa zwei Monate vor Beginn der Kreuzfahrt möglich (ausgenommen Le Ponant, hier müssen inkludierte Landausflüge an Bord gebucht werden). Vorreservierungen werden in der Reihenfolge ihres Eingangs bearbeitet. Die Kapazitäten sind begrenzt.

#### Nicht im Preis inbegriffen

- Linienflüge
- Reiseversicherungen
- Visa- oder Passgebühren (falls erforderlich)

- persönliche Ausgaben (Einkäufe, optionale Ausflüge)
- sonstige im Programm nicht genannte Leistungen
- Transfers
- Trinkgelder für den lokalen Reiseführer
- Persönliche Ausgaben
- Sonstige Mahlzeiten und Leistungen, die nicht im Programm aufgeführt sind

## *Ihr Schiff*

Ihr Schiff ist die "Le Bellot". Ausführlich stellen wir Ihnen dieses Schiff auf unseren Schiffseiten vor. [Ausführliche Informationen zu diesem Schiff.](#)

Passagiere  
184

Bordsprachen  


Eisklasse  
1C

Special  
Blue Eye

