

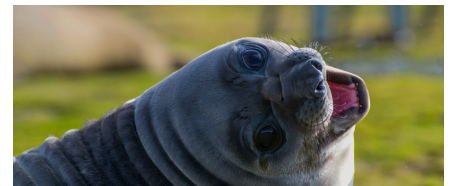
IHRE REISE

*Expedition Vogelbeobachtung auf  
 Südgeorgien, Falklandinseln und  
 Tristan da Cunha*

Reisetermin  
 09.03.2028 - 30.03.2028

Reisedauer  
 22 Tage

Reederei / Schiff  
 Silver Wind / Silversea



Vista Suite



Doppelbelegung



**€ 16.000**

pro Person

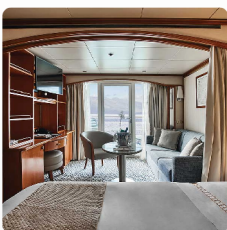
Einzelbelegung



**€ 32.000**

pro Person

Classic Veranda Suite



Doppelbelegung



**€ 17.900**

pro Person

Einzelbelegung



**€ 35.800**

pro Person

**Deluxe Veranda Suite**



*Doppelbelegung*



**€ 19.200**

pro Person

*Einzelbelegung*



**€ 38.400**

pro Person

**Medallion Suite**



*Doppelbelegung*



**€ 27.400**

pro Person

*Einzelbelegung*



**€ 54.800**

pro Person

**Silver Suite**



*Doppelbelegung*



**€ 28.700**

pro Person

*Einzelbelegung*



**€ 57.400**

pro Person

**Royal Suite**



*Doppelbelegung*



**€ 31.700**

pro Person

*Einzelbelegung*



**€ 63.400**

pro Person

### Grand Suite



*Doppelbelegung*



**€ 34.700**

pro Person

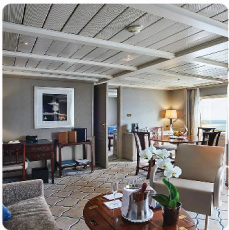
*Einzelbelegung*



**€ 69.400**

pro Person

### Owner's Suite



*Doppelbelegung*



**€ 35.700**

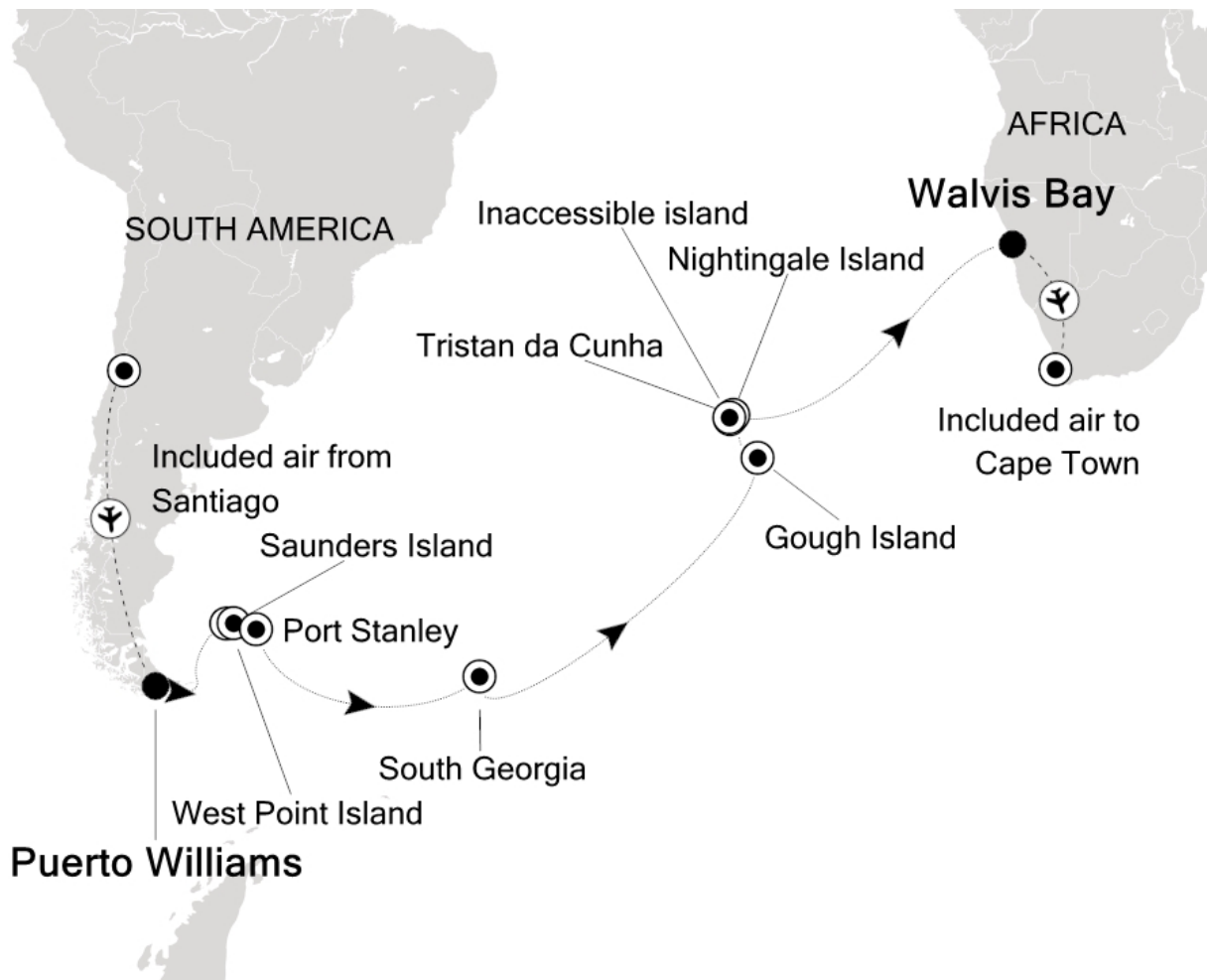
pro Person

*Einzelbelegung*



**€ 71.400**

pro Person



09.03.2028	Puerto Williams
10.03.2028	Drake Passage
11.03.2028	Drake Passage
12.03.2028	Antarctic Peninsula
13.03.2028	Antarctic Peninsula
14.03.2028	Antarctic Peninsula
15.03.2028	Day at sea

16.03.2028	Day at sea
17.03.2028	South Georgia
18.03.2028	South Georgia
19.03.2028	South Georgia
20.03.2028	Day at sea
21.03.2028	Day at sea
22.03.2028	Port Stanley
23.03.2028	West Point Island
24.03.2028	Day at sea
25.03.2028	Day at sea
26.03.2028	Puerto Madryn
27.03.2028	Day at sea
28.03.2028	Day at sea
29.03.2028	Buenos Aires
30.03.2028	Buenos Aires

**Im Preis inbegriffen**

**Unabhängig vom gebuchten Tarif**

- Kreuzfahrt in der gebuchten Kabinenkategorie
- Geführte Zodiac-, Land- und Seetouren sowie Aktivitäten unter der Leitung des Expeditions-Teams
- Parka (auf Polarexpeditionskreuzfahrten)
- Fachkundige Lektoren und/oder Kreuzfahrtberater
- Persönlicher Butler-Service für alle Suiten
- Unbegrenzt kostenloses WiFi
- Speisen: Auswahl an Restaurants, abwechslungsreiche Küche, freie Platzwahl
- Getränke in der Suite und auf dem gesamten Schiff – Champagner, auserlesene Weine und hochwertige Spirituosen
- Essen in der Suite und 24-Stunden Zimmerservice
- Gehobene Unterhaltung an Bord
- Sämtliche Trinkgelder an Bord

**ALL-INCLUSIVE PLUS TARIF**

- Guthaben für Landausflüge (nur Hochseereisen)
- Rückerstattbare Anzahlung
- Flexibler Stornierungsplan
- Silversea Preisgarantie
- Flug, Hotel, Transfers, Landausflüge und Landprogramme mit Silversea zubuchbar

**ALL-INCLUSIVE TARIF**

- Nicht erstattbare Anzahlung
- Flexibler Stornierungsplan
- Flug, Hotel, Transfers, Landausflüge und Landprogramme mit Silversea zubuchbar

**LAST-MINUTE TARIF**

- Verfügbar für ausgewählte Reisen ab 5 Monaten vor Abfahrtsdatum
- Vollständige Zahlung bei Buchung erforderlich
- Flug, Hotel, Transfers, Landausflüge und Landprogramme mit Silversea zubuchbar

---

**Nicht im Preis inbegriffen**

- Transfers
  - internationale Flüge
  - Reiseversicherungen
  - Visa- oder Passgebühren (falls erforderlich)
  - persönliche Ausgaben (Einkäufe, optionale Ausflüge)
  - sonstige im Programm nicht genannte Leistungen
-

## Ihr Schiff

Ihr Schiff ist die "Silver Wind". Ausführlich stellen wir Ihnen dieses Schiff auf unseren Schiffseiten vor. [Ausführliche Informationen zu diesem Schiff.](#)

Passagiere  
254

Bordsprachen  


Eisklasse  
1C

Special  
All-Inclusive

