




IHRE REISE

# Antarktis & Patagonien: Begegnung der Extreme


<p style="font-size: small; margin: 0;">Reisetermin</p> <p style="margin: 0;">29.02.2028 - 21.03.2028</p>	<p style="font-size: small; margin: 0;">Reisedauer</p> <p style="margin: 0;">22 Tage</p>	<p style="font-size: small; margin: 0;">Reederei / Schiff</p> <p style="margin: 0;">Silver Cloud / Silversea</p>
---	--	--

Vista Suite





Doppelbelegung



Nicht verfügbar

Einzelbelegung





Nicht verfügbar

Veranda Suite




Doppelbelegung



Nicht verfügbar

Einzelbelegung

Nicht verfügbar

Deluxe Veranda Suite



Doppelbelegung



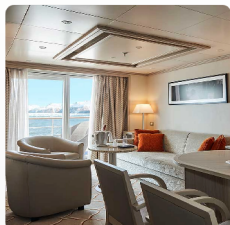
Nicht verfügbar

Einzelbelegung




Nicht verfügbar

#### Medallion Suite



##### Doppelbelegung



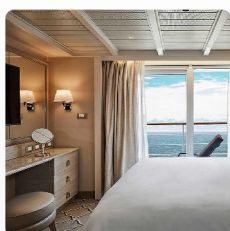
Nicht verfügbar

##### Einzelbelegung



Nicht verfügbar

#### Silver Suite



##### Doppelbelegung



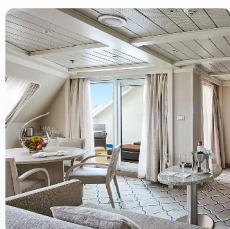
Nicht verfügbar

##### Einzelbelegung



Nicht verfügbar

#### Royal Suite



##### Doppelbelegung



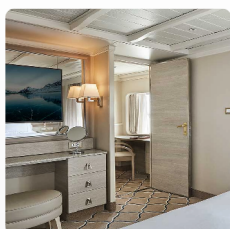
Nicht verfügbar

##### Einzelbelegung



Nicht verfügbar

#### Grand Suite



##### Doppelbelegung



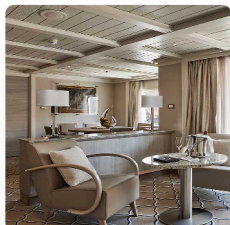
Nicht verfügbar

##### Einzelbelegung



Nicht verfügbar

### Owner's Suite



*Doppelbelegung*

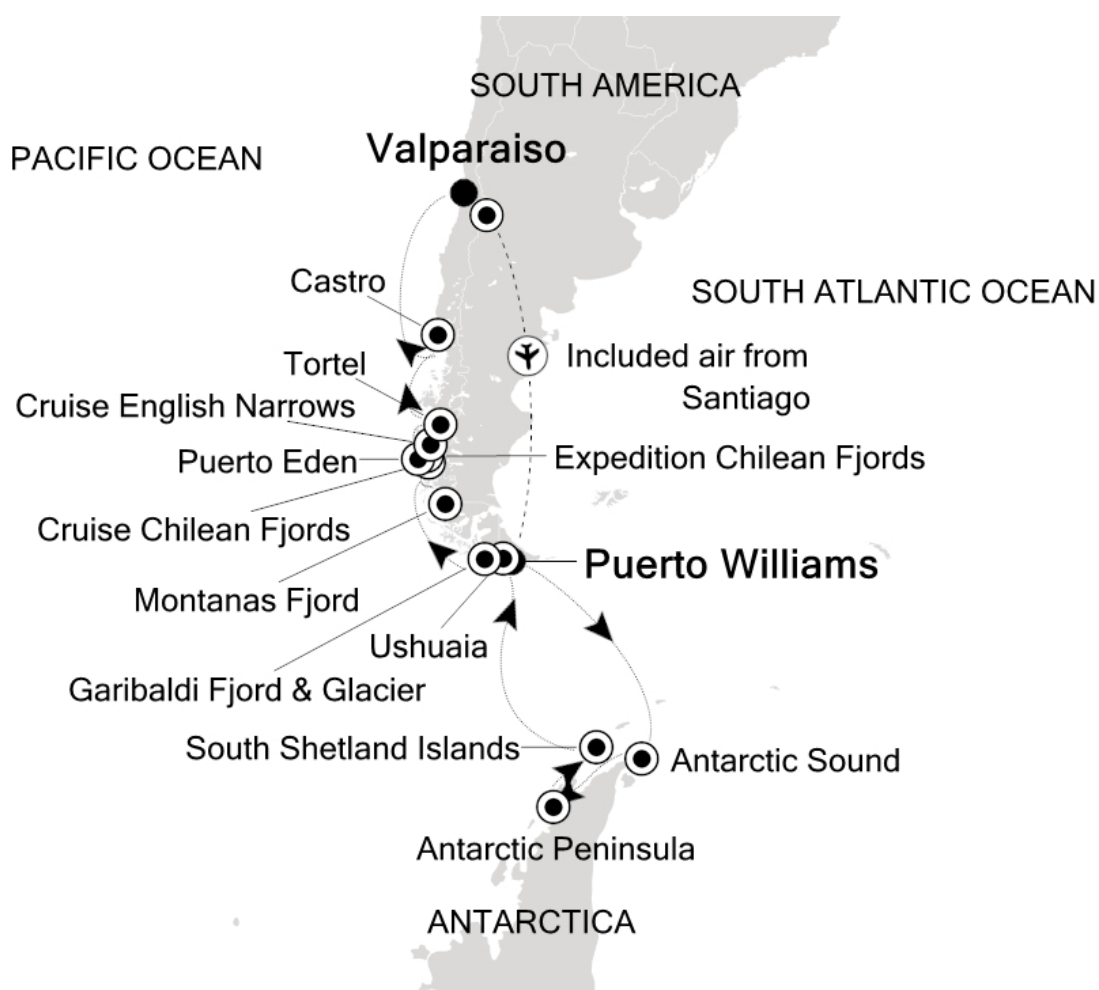


Nicht verfügbar

*Einzelbelegung*



Nicht verfügbar



29.02.2028 Puerto Williams

01.03.2028 Drake Passage

02.03.2028 Drake Passage

03.03.2028	Antarctic Sound
04.03.2028	Antarctic Peninsula
05.03.2028	Antarctic Peninsula
06.03.2028	Antarctic Peninsula
07.03.2028	South Shetland Islands
08.03.2028	Drake Passage
09.03.2028	Ushuaia
10.03.2028	Garibaldi Fjord & Glacier
11.03.2028	Cruise Chilean Fjords
12.03.2028	Montanas Fjord
13.03.2028	Expedition Chilean Fjords
14.03.2028	Puerto Eden
15.03.2028	Expedition Chilean Fjords
16.03.2028	Tortel
17.03.2028	Day at sea
18.03.2028	Castro
19.03.2028	Day at sea
20.03.2028	Valparaíso
21.03.2028	Valparaíso



**Im Preis inbegriffen**

**Unabhängig vom gebuchten Tarif**

- Kreuzfahrt in der gebuchten Kabinenkategorie
- Geführte Zodiac-, Land- und Seetouren sowie Aktivitäten unter der Leitung des Expeditions-Teams
- Parka (auf Polarexpeditionskreuzfahrten)
- Fachkundige Lektoren und/oder Kreuzfahrtberater
- Persönlicher Butler-Service für alle Suiten
- Unbegrenzt kostenloses WiFi
- Speisen: Auswahl an Restaurants, abwechslungsreiche Küche, freie Platzwahl
- Getränke in der Suite und auf dem gesamten Schiff – Champagner, auserlesene Weine und hochwertige Spirituosen
- Essen in der Suite und 24-Stunden Zimmerservice
- Gehobene Unterhaltung an Bord
- Sämtliche Trinkgelder an Bord

**ALL-INCLUSIVE PLUS TARIF**

- Guthaben für Landausflüge (nur Hochseereisen)
- Rückerstattbare Anzahlung
- Flexibler Stornierungsplan
- Silversea Preisgarantie
- Flug, Hotel, Transfers, Landausflüge und Landprogramme mit Silversea zubuchbar

**ALL-INCLUSIVE TARIF**

- Nicht erstattbare Anzahlung
- Flexibler Stornierungsplan
- Flug, Hotel, Transfers, Landausflüge und Landprogramme mit Silversea zubuchbar

**LAST-MINUTE TARIF**

- Verfügbar für ausgewählte Reisen ab 5 Monaten vor Abfahrtsdatum
- Vollständige Zahlung bei Buchung erforderlich
- Flug, Hotel, Transfers, Landausflüge und Landprogramme mit Silversea zubuchbar

---

**Nicht im Preis inbegriffen**

- Transfers
- internationale Flüge
- Reiseversicherungen
- Visa- oder Passgebühren (falls erforderlich)
- persönliche Ausgaben (Einkäufe, optionale Ausflüge)
- sonstige im Programm nicht genannte Leistungen

## *Ihr Schiff*

Ihr Schiff ist die "Silver Cloud". Ausführlich stellen wir Ihnen dieses Schiff auf unseren Schiffseiten vor. [Ausführliche Informationen zu diesem Schiff.](#)

Passagiere

**240**

Bordsprachen



Eisklasse

**1C**

Special

**All-Inclusive**

