

IHRE REISE

# Antarktis: Südpolararkreis und eisige Wunder

Reisetermin

04.03.2026 - 16.03.2026

Reisedauer

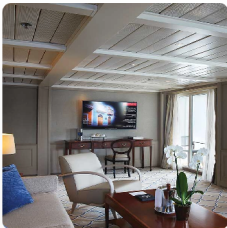
13 Tage

Reederei / Schiff

Silver Wind / Silversea



## Grand Suite



Doppelbelegung



**€34.900**

pro Person

Einzelbelegung



**€69.800**

pro Person

## Vista Suite



Doppelbelegung



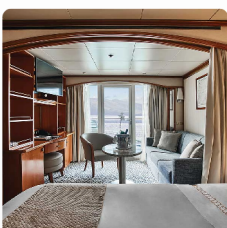
Nicht verfügbar

Einzelbelegung



Nicht verfügbar

## Classic Veranda Suite



Doppelbelegung



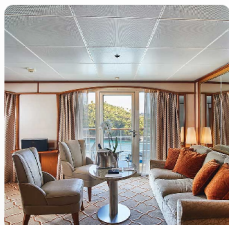
Nicht verfügbar

Einzelbelegung



Nicht verfügbar

#### Silver Suite



##### Doppelbelegung



Nicht verfügbar

##### Einzelbelegung



Nicht verfügbar

#### Royal Suite



##### Doppelbelegung



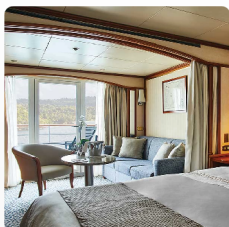
Nicht verfügbar

##### Einzelbelegung



Nicht verfügbar

#### Deluxe Veranda Suite



##### Doppelbelegung



Nicht verfügbar

##### Einzelbelegung



Nicht verfügbar

#### Medallion Suite



##### Doppelbelegung

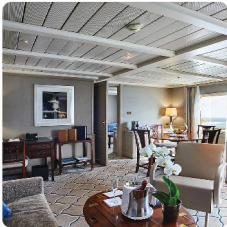




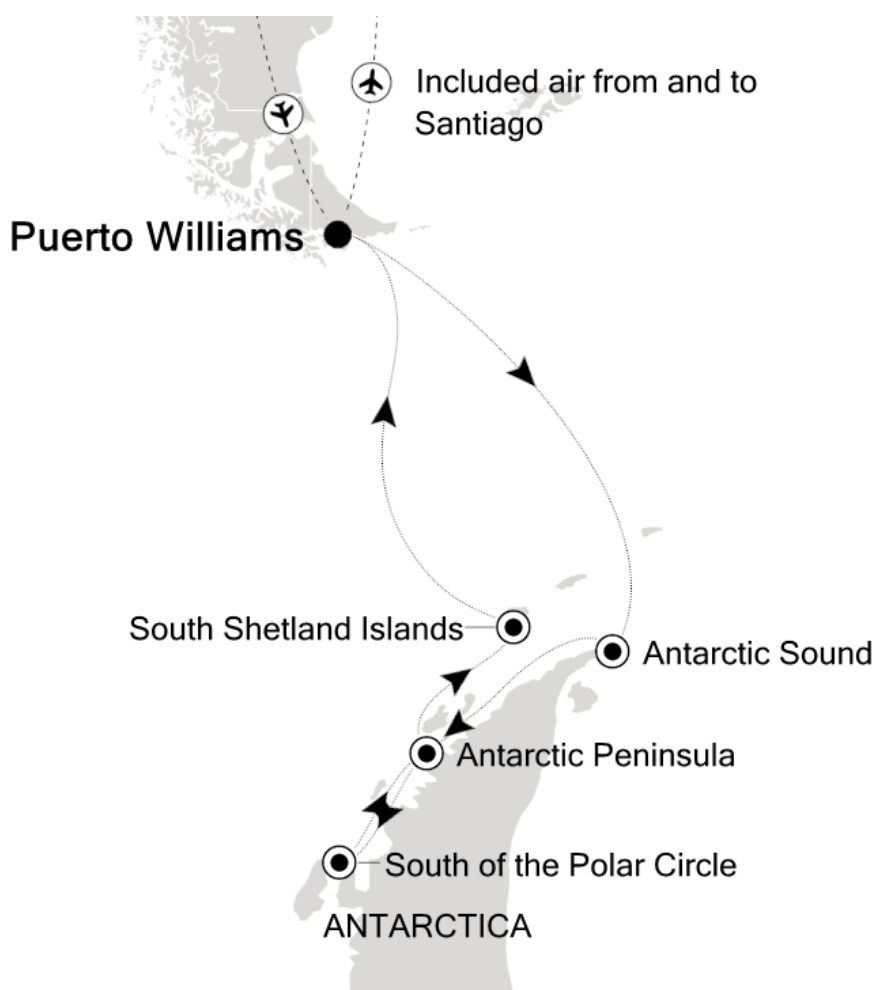
Nicht verfügbar

##### Einzelbelegung



Nicht verfügbar

Owner's Suite	
	<div> <i>Doppelbelegung</i>              Nicht verfügbar         </div> <div> <i>Einzelbelegung</i>              Nicht verfügbar         </div>



04.03.2026 Puerto Williams

05.03.2026 Drake Passage

06.03.2026 Drake Passage

07.03.2026	Antarctic Sound
08.03.2026	Antarctic Peninsula
09.03.2026	Antarctic Peninsula
10.03.2026	South of the Polar Circle
11.03.2026	Antarctic Peninsula
12.03.2026	Antarctic Peninsula
13.03.2026	South Shetland Islands
14.03.2026	Drake Passage
15.03.2026	Puerto Williams
16.03.2026	Puerto Williams



**Im Preis inbegriffen**

**Unabhängig vom gebuchten Tarif**

- Kreuzfahrt in der gebuchten Kabinenkategorie
- Geführte Zodiac-, Land- und Seetouren sowie Aktivitäten unter der Leitung des Expeditions-Teams
- Parka (auf Polarexpeditionskreuzfahrten)
- Fachkundige Lektoren und/oder Kreuzfahrtberater
- Persönlicher Butler-Service für alle Suiten
- Unbegrenzt kostenloses WiFi
- Speisen: Auswahl an Restaurants, abwechslungsreiche Küche, freie Platzwahl
- Getränke in der Suite und auf dem gesamten Schiff – Champagner, auserlesene Weine und hochwertige Spirituosen
- Essen in der Suite und 24-Stunden Zimmerservice
- Gehobene Unterhaltung an Bord
- Sämtliche Trinkgelder an Bord

**ALL-INCLUSIVE PLUS TARIF**

- Guthaben für Landausflüge (nur Hochseereisen)
- Rückerstattbare Anzahlung
- Flexibler Stornierungsplan
- Silversea Preisgarantie
- Flug, Hotel, Transfers, Landausflüge und Landprogramme mit Silversea zubuchbar

**ALL-INCLUSIVE TARIF**

- Nicht erstattbare Anzahlung
- Flexibler Stornierungsplan
- Flug, Hotel, Transfers, Landausflüge und Landprogramme mit Silversea zubuchbar

**LAST-MINUTE TARIF**

- Verfügbar für ausgewählte Reisen ab 5 Monaten vor Abfahrtsdatum
- Vollständige Zahlung bei Buchung erforderlich
- Flug, Hotel, Transfers, Landausflüge und Landprogramme mit Silversea zubuchbar

---

**Nicht im Preis inbegriffen**

- Transfers
- internationale Flüge
- Reiseversicherungen
- Visa- oder Passgebühren (falls erforderlich)
- persönliche Ausgaben (Einkäufe, optionale Ausflüge)
- sonstige im Programm nicht genannte Leistungen

## *Ihr Schiff*

Ihr Schiff ist die "Silver Wind". Ausführlich stellen wir Ihnen dieses Schiff auf unseren Schiffseiten vor. [Ausführliche Informationen zu diesem Schiff.](#)

Passagiere

254

Bordsprachen



Eisklasse

1C

Special

**All-Inclusive**

