

IHRE REISE

# Expedition Antarktische Halbinsel mit Antarctic Sund

Reisetermin

22.02.2026 - 04.03.2026

Reisedauer

11 Tage

Reederei / Schiff

Silver Wind / Silversea



## Silver Suite



Doppelbelegung



**€29.400**

pro Person

Einzelbelegung



**€58.800**

pro Person

## Royal Suite



Doppelbelegung



**€31.600**

pro Person

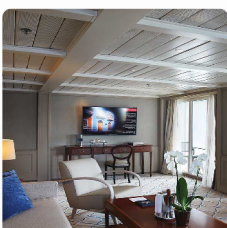
Einzelbelegung



**€63.200**

pro Person

## Grand Suite



Doppelbelegung



**€34.700**

pro Person

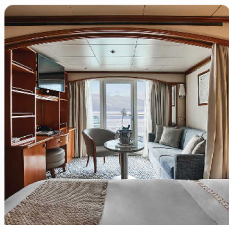
Einzelbelegung



**€69.400**

pro Person

#### Classic Veranda Suite



##### Doppelbelegung



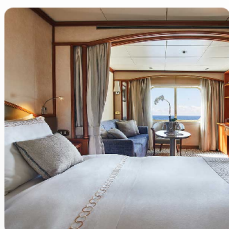
Nicht verfügbar

##### Einzelbelegung



Nicht verfügbar

#### Vista Suite



##### Doppelbelegung



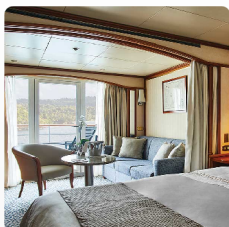
Nicht verfügbar

##### Einzelbelegung



Nicht verfügbar

#### Deluxe Veranda Suite



##### Doppelbelegung



Nicht verfügbar

##### Einzelbelegung



Nicht verfügbar

#### Medallion Suite



##### Doppelbelegung






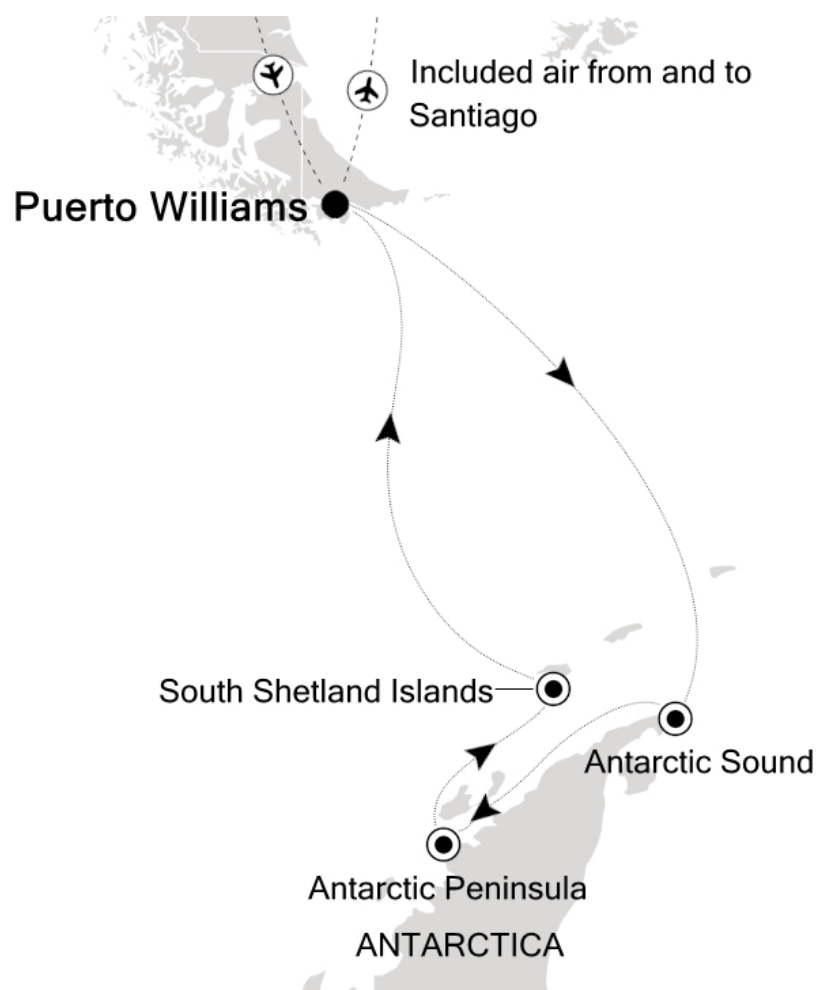
Nicht verfügbar

##### Einzelbelegung



Nicht verfügbar

Owner's Suite		
	Doppelbelegung	Einzelbelegung
		
	Nicht verfügbar	Nicht verfügbar



22.02.2026 Puerto Williams

23.02.2026 Drake Passage

24.02.2026 Drake Passage

25.02.2026 Antarctic Sound

26.02.2026 Antarctic Peninsula

27.02.2026 Antarctic Peninsula

28.02.2026 Antarctic Peninsula

01.03.2026 South Shetland Islands

02.03.2026 Drake Passage

03.03.2026 Puerto Williams

04.03.2026 Puerto Williams

**Im Preis inbegriffen**

**Unabhängig vom gebuchten Tarif**

- Kreuzfahrt in der gebuchten Kabinenkategorie
- Geführte Zodiac-, Land- und Seetouren sowie Aktivitäten unter der Leitung des Expeditions-Teams
- Parka (auf Polarexpeditionskreuzfahrten)
- Fachkundige Lektoren und/oder Kreuzfahrtberater
- Persönlicher Butler-Service für alle Suiten
- Unbegrenzt kostenloses WiFi
- Speisen: Auswahl an Restaurants, abwechslungsreiche Küche, freie Platzwahl
- Getränke in der Suite und auf dem gesamten Schiff – Champagner, auserlesene Weine und hochwertige Spirituosen
- Essen in der Suite und 24-Stunden Zimmerservice
- Gehobene Unterhaltung an Bord
- Sämtliche Trinkgelder an Bord

**ALL-INCLUSIVE PLUS TARIF**

- Guthaben für Landausflüge (nur Hochseereisen)
- Rückerstattbare Anzahlung
- Flexibler Stornierungsplan
- Silversea Preisgarantie
- Flug, Hotel, Transfers, Landausflüge und Landprogramme mit Silversea zubuchbar

**ALL-INCLUSIVE TARIF**

- Nicht erstattbare Anzahlung
- Flexibler Stornierungsplan
- Flug, Hotel, Transfers, Landausflüge und Landprogramme mit Silversea zubuchbar

**LAST-MINUTE TARIF**

- Verfügbar für ausgewählte Reisen ab 5 Monaten vor Abfahrtsdatum
- Vollständige Zahlung bei Buchung erforderlich
- Flug, Hotel, Transfers, Landausflüge und Landprogramme mit Silversea zubuchbar

---

**Nicht im Preis inbegriffen**

- Transfers
- internationale Flüge
- Reiseversicherungen
- Visa- oder Passgebühren (falls erforderlich)
- persönliche Ausgaben (Einkäufe, optionale Ausflüge)
- sonstige im Programm nicht genannte Leistungen

## *Ihr Schiff*

Ihr Schiff ist die "Silver Wind". Ausführlich stellen wir Ihnen dieses Schiff auf unseren Schiffseiten vor. [Ausführliche Informationen zu diesem Schiff.](#)

Passagiere

254

Bordsprachen



Eisklasse

1C

Special

**All-Inclusive**

