

IHRE REISE

*Expedition Antarktische Halbinsel  
 mit Antarctic Sund*

Reisetermin  
 02.02.2027 - 12.02.2027

Reisedauer  
 11 Tage

Reederei / Schiff  
 Silver Cloud / Silversea



Vista Suite



Doppelbelegung

  
**€ 15.600**  
 pro Person

Einzelbelegung

  
**€ 33.300**  
 pro Person

Veranda Suite



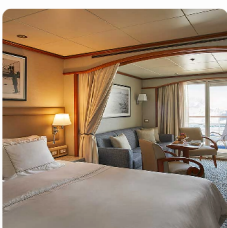
Doppelbelegung

  
**€ 16.900**  
 pro Person

Einzelbelegung

  
**€ 35.900**  
 pro Person

Deluxe Veranda Suite



Doppelbelegung

  
**€ 17.800**  
 pro Person

Einzelbelegung

  
**€ 37.700**  
 pro Person

**Medallion Suite**



*Doppelbelegung*



**€ 24.300**

pro Person

*Einzelbelegung*



**€ 50.700**

pro Person

**Silver Suite**



*Doppelbelegung*



**€ 27.500**

pro Person

*Einzelbelegung*



**€ 57.100**

pro Person

**Royal Suite**



*Doppelbelegung*



**€ 29.700**

pro Person

*Einzelbelegung*



**€ 61.500**

pro Person

**Grand Suite**



*Doppelbelegung*



**€ 33.600**


pro Person

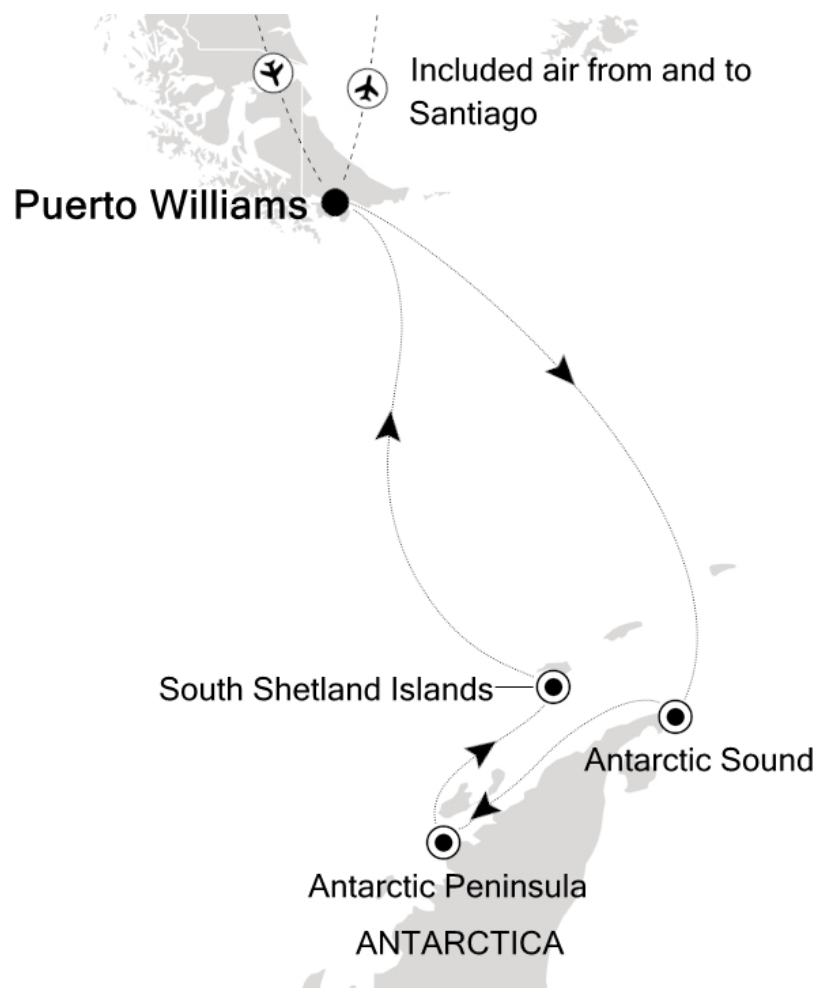
*Einzelbelegung*



**€ 69.300**

pro Person

Owner's Suite		
	<p><i>Doppelbelegung</i></p> <p></p> <p><b>€36,900</b></p> <p>pro Person</p>	<p><i>Einzelbelegung</i></p> <p></p> <p><b>€75,900</b></p> <p>pro Person</p>



02.02.2027 Punta Arenas

03.02.2027 Drake Passage

04.02.2027 Drake Passage

05.02.2027 South Shetland Islands

06.02.2027 Antarctic Peninsula

07.02.2027 Antarctic Peninsula

08.02.2027 Antarctic Peninsula

09.02.2027 Antarctic Peninsula

10.02.2027 South Shetland Islands

11.02.2027 Drake Passage

12.02.2027 Puerto Williams

**Im Preis inbegriffen**

**Unabhängig vom gebuchten Tarif**

- Kreuzfahrt in der gebuchten Kabinenkategorie
- Geführte Zodiac-, Land- und Seetouren sowie Aktivitäten unter der Leitung des Expeditions-Teams
- Parka (auf Polarexpeditionskreuzfahrten)
- Fachkundige Lektoren und/oder Kreuzfahrtberater
- Persönlicher Butler-Service für alle Suiten
- Unbegrenzt kostenloses WiFi
- Speisen: Auswahl an Restaurants, abwechslungsreiche Küche, freie Platzwahl
- Getränke in der Suite und auf dem gesamten Schiff – Champagner, auserlesene Weine und hochwertige Spirituosen
- Essen in der Suite und 24-Stunden Zimmerservice
- Gehobene Unterhaltung an Bord
- Sämtliche Trinkgelder an Bord

**ALL-INCLUSIVE PLUS TARIF**

- Guthaben für Landausflüge (nur Hochseereisen)
- Rückerstattbare Anzahlung
- Flexibler Stornierungsplan
- Silversea Preisgarantie
- Flug, Hotel, Transfers, Landausflüge und Landprogramme mit Silversea zubuchbar

**ALL-INCLUSIVE TARIF**

- Nicht erstattbare Anzahlung
- Flexibler Stornierungsplan
- Flug, Hotel, Transfers, Landausflüge und Landprogramme mit Silversea zubuchbar

**LAST-MINUTE TARIF**

- Verfügbar für ausgewählte Reisen ab 5 Monaten vor Abfahrtsdatum
- Vollständige Zahlung bei Buchung erforderlich
- Flug, Hotel, Transfers, Landausflüge und Landprogramme mit Silversea zubuchbar

---

**Nicht im Preis inbegriffen**

- Transfers
  - internationale Flüge
  - Reiseversicherungen
  - Visa- oder Passgebühren (falls erforderlich)
  - persönliche Ausgaben (Einkäufe, optionale Ausflüge)
  - sonstige im Programm nicht genannte Leistungen
-

*Ihr Schiff*

Ihr Schiff ist die "Silver Cloud". Ausführlich stellen wir Ihnen dieses Schiff auf unseren Schiffseiten vor. [Ausführliche Informationen zu diesem Schiff.](#)

Passagiere  
240

Bordsprachen  


Eisklasse  
1C

Special  
**All-Inclusive**

