

IHRE REISE

Majestätische Antarktis mit King George Island

Reisetermin

22.11.2027 - 01.12.2027

Reisedauer

10 Tage

Reederei / Schiff

Silver Wind / Silversea



Vista Suite



Doppelbelegung



€13.100

pro Person

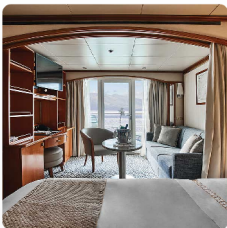
Einzelbelegung



€19.650

pro Person

Classic Veranda Suite



Doppelbelegung



€16.000

pro Person

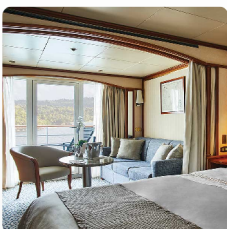
Einzelbelegung



€24.000

pro Person

Deluxe Veranda Suite



Doppelbelegung



€16.800

pro Person

Einzelbelegung



€25.200

pro Person

Medallion Suite



Doppelbelegung


€ 23.700
 pro Person

Einzelbelegung


€ 47.400
 pro Person

Silver Suite



Doppelbelegung


€ 24.400
 pro Person

Einzelbelegung


€ 48.800
 pro Person

Royal Suite



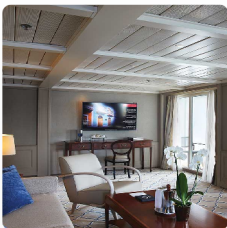
Doppelbelegung


€ 26.900
 pro Person

Einzelbelegung


€ 53.800
 pro Person

Grand Suite



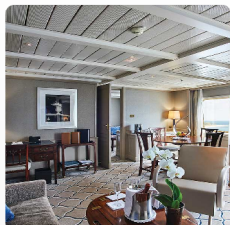
Doppelbelegung


€ 29.900
 pro Person

Einzelbelegung


€ 59.800
 pro Person

Owner's Suite

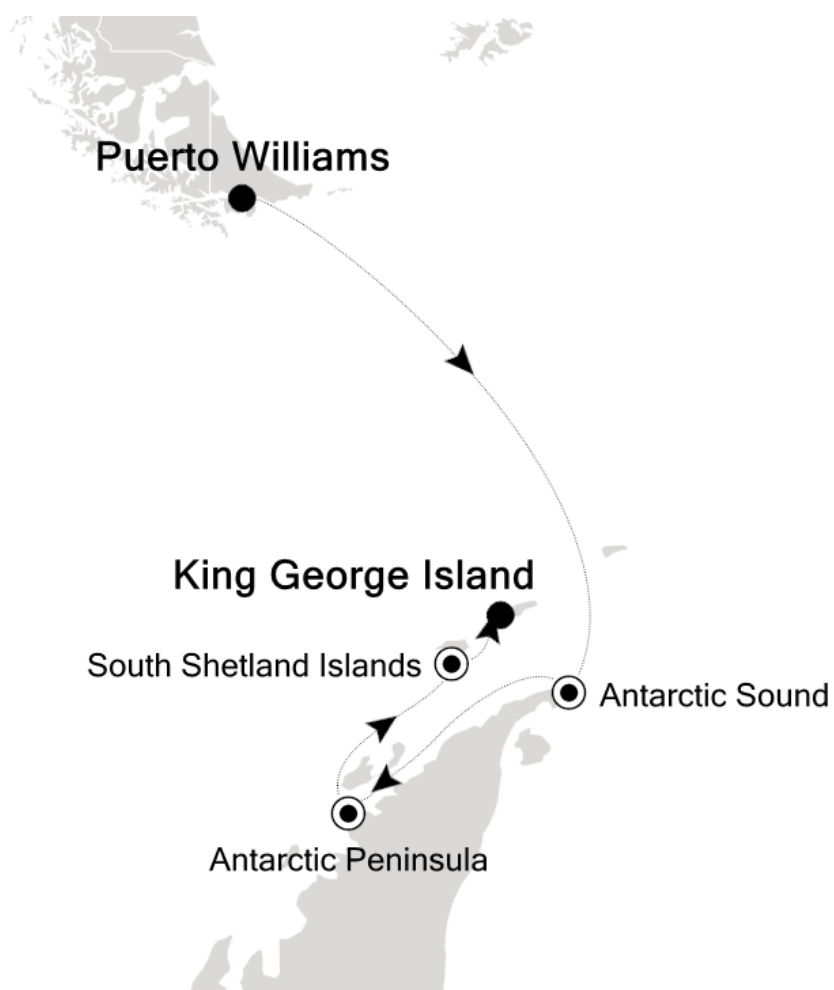


Doppelbelegung


€ 33,100
 pro Person

Einzelbelegung


€ 66,200
 pro Person



22.11.2027 Puerto Williams

23.11.2027 Drake Passage

24.11.2027 Drake Passage

25.11.2027 Antarctic Sound

26.11.2027 Antarctic Peninsula

27.11.2027 Antarctic Peninsula

28.11.2027 Antarctic Peninsula

29.11.2027 Antarctic Peninsula

30.11.2027 South Shetland Islands

01.12.2027 King George Island

Im Preis inbegriffen

Unabhängig vom gebuchten Tarif

- Kreuzfahrt in der gebuchten Kabinenkategorie
- Geführte Zodiac-, Land- und Seetouren sowie Aktivitäten unter der Leitung des Expeditions-Teams
- Parka (auf Polarexpeditionskreuzfahrten)
- Fachkundige Lektoren und/oder Kreuzfahrtberater
- Persönlicher Butler-Service für alle Suiten
- Unbegrenzt kostenloses WiFi
- Speisen: Auswahl an Restaurants, abwechslungsreiche Küche, freie Platzwahl
- Getränke in der Suite und auf dem gesamten Schiff – Champagner, auserlesene Weine und hochwertige Spirituosen
- Essen in der Suite und 24-Stunden Zimmerservice
- Gehobene Unterhaltung an Bord
- Sämtliche Trinkgelder an Bord

ALL-INCLUSIVE PLUS TARIF

- Guthaben für Landausflüge (nur Hochseereisen)
- Rückerstattbare Anzahlung
- Flexibler Stornierungsplan
- Silversea Preisgarantie
- Flug, Hotel, Transfers, Landausflüge und Landprogramme mit Silversea zubuchbar

ALL-INCLUSIVE TARIF

- Nicht erstattbare Anzahlung
- Flexibler Stornierungsplan
- Flug, Hotel, Transfers, Landausflüge und Landprogramme mit Silversea zubuchbar

LAST-MINUTE TARIF

- Verfügbar für ausgewählte Reisen ab 5 Monaten vor Abfahrtsdatum
- Vollständige Zahlung bei Buchung erforderlich
- Flug, Hotel, Transfers, Landausflüge und Landprogramme mit Silversea zubuchbar

Nicht im Preis inbegriffen

- Transfers
- internationale Flüge
- Reiseversicherungen
- Visa- oder Passgebühren (falls erforderlich)
- persönliche Ausgaben (Einkäufe, optionale Ausflüge)
- sonstige im Programm nicht genannte Leistungen

Ihr Schiff

Ihr Schiff ist die "Silver Wind". Ausführlich stellen wir Ihnen dieses Schiff auf unseren Schiffseiten vor. [Ausführliche Informationen zu diesem Schiff.](#)

Passagiere

254

Bordsprachen



Eisklasse

1C

Special

All-Inclusive

