

IHRE REISE

*Falklandinseln, Südgeorgien und
 Antarktis: Entdecker und Könige*

Reisetermin
 10.02.2027 - 01.03.2027

Reisedauer
 20 Tage

Reederei / Schiff
 Ocean Explorer / Quark Expeditions



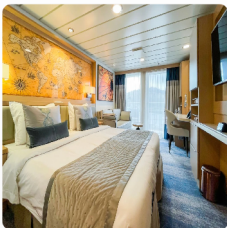
Dreibettsuite



Doppelbelegung


€ 27.165
 pro Person

Veranda Suite



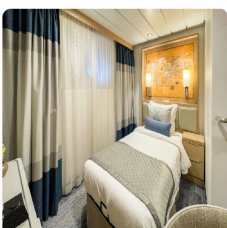
Doppelbelegung


€ 33.910
 pro Person

Einzelbelegung


€ 57.648
 pro Person

Studio Single




Einzelbelegung






 Nicht verfügbar

Einzelbelegung


 Nicht verfügbar

Penthouse Suite



<i>Doppelbelegung</i>	<i>Doppelbelegung</i>	<i>Einzelbelegung</i>	<i>Einzelbelegung</i>
			
Nicht verfügbar	Nicht verfügbar	Nicht verfügbar	Nicht verfügbar


Veranda Kabine



<i>Doppelbelegung</i>	<i>Doppelbelegung</i>	<i>Einzelbelegung</i>	<i>Einzelbelegung</i>
			
Nicht verfügbar	Nicht verfügbar	Nicht verfügbar	Nicht verfügbar

Owners Suite



<i>Doppelbelegung</i>	<i>Doppelbelegung</i>	<i>Einzelbelegung</i>	<i>Einzelbelegung</i>
			
Nicht verfügbar	Nicht verfügbar	Nicht verfügbar	Nicht verfügbar

Deluxe Veranda Forward Kabine



<i>Doppelbelegung</i>	<i>Doppelbelegung</i>	<i>Einzelbelegung</i>	<i>Einzelbelegung</i>
			
Nicht verfügbar	Nicht verfügbar	Nicht verfügbar	Nicht verfügbar

Studio Veranda Single



Einzelbelegung



Nicht verfügbar

Einzelbelegung



Nicht verfügbar

Junior Suite



Doppelbelegung



Nicht verfügbar

Einzelbelegung



Nicht verfügbar



Ushuaia, Argentina
ARRIVE IN USHUAIA, ARGENTINA

Day 1

Your gateway for this expedition is Ushuaia, Argentina. Located within the Tierra del Fuego archipelago, Ushuaia has a small-town feel yet boasts many shops, museums, cafés and restaurants that you can enjoy before your voyage. If you're feeling adventurous, the nearby Tierra del Fuego National Park and Martial Glacier offer plenty of outdoor activities, such as hiking.

Ushuaia, AR

EMBARK

Day 2

As you embark, the anticipation grows. Trade your land legs for sea legs, meet and greet your fellow travelers and get acquainted with your ship. Since every Antarctic adventure presents new opportunities and experiences, embarkation day is just as exciting for your Expedition Team as it is for you. On board your team will be there both to ensure your comfort and safety as well as help make your wildlife dreams come true.

Cruising

AT SEA

Day 3

Your days at sea are filled with presentations led by your Expedition Team on photography, wildlife, glaciology, and history. In between presentations, spend time on deck looking for wildlife or chatting with your shipmates over a drink at the bar.

Cruising

FALKLAND ISLANDS (ISLAS MALVINAS)

Days 4 and 5

Upon your arrival in the Falklands (Malvinas), your camera will get its first real workout capturing the abundant wildlife and rugged feel of this sub- Antarctic region. The archipelago contains two main islands, East Falkland and West Falkland, which you will explore during daily excursions. Stanley, also known as Port Stanley, is often a favored landing site, as the town offers a unique British outpost feel, complete with eclectic charm. You'll be free to explore, grab a pint at the local pub or visit the cathedral and museum. In terms of wildlife, the archipelago is home to Magellanic, gentoo and southern rockhopper penguins. If you're lucky, you may even spot king penguins here as well! You can expect to see black- browed albatross, plus two endemic bird species—the flightless Falkland steamer duck and, possibly, the elusive Cobb's wren. Your expert education team will enrich your understanding of the local flora and fauna, making the most out of your time in the Falklands.

Cruising

AT SEA

Days 6 and 7

Sailing southeast to South Georgia, you'll officially enter Antarctic waters once you cross the Antarctic Convergence, an invisible biological boundary encircling the continent. This meeting of oceans, where the cold Antarctic waters mix and mingle with the warmer waters of the Indian, Pacific and Atlantic Oceans, helps nourish the abundance of krill that attracts whales, seals, and birdlife to this part of the world. Your Expedition Team will notify you when you cross this invisible yet important line, and also look out for the seabirds and marine life that frequent this nutrient-rich area.

Cruising

SOUTH GEORGIA

Days 8 to 11

This remote, mountainous island was a popular stop for many historic Antarctic expeditions and was once known for whale- and seal-hunting. Today, island wildlife populations are rebounding, but you'll still see remnants of old whaling stations and other abandoned outposts. One significant and historic site is the grave of the great explorer Sir Ernest Shackleton. You can visit his grave at the settlement of Grytviken, which is also home to an old whaling station, plus a museum, gift shop, church and small research station. Although South Georgia's history is an important attraction to the island, its incredible densities of wildlife make it truly memorable. Each landing you make on South Georgia, often referred to as the Galapagos of the Southern Sea, will open your eyes to the wondrous lives of new, enthralling creatures. One day you may see colonies with hundreds of thousands of pairs of king penguins waddling on shore, and the next, you may visit another beach inhabited by hundreds of fur or elephant seals. The grasses, mountains and beaches of South Georgia all play an important role in the breeding and survival of different species on the island. This fragile and interwoven relationship is something your Expedition Team will instill in you during your time here.

Cruising

AT SEA

Days 12 and

13

Say goodbye to the king penguins as you leave for your next destination: Antarctica! Your days at sea are filled with presentations, workshops, and social activities led by your Expedition Team. If conditions allow, we may attempt landfall on the South Orkney Islands, our first official stop in Antarctica.

Cruising

SOUTH SHETLAND ISLANDS AND ANTARCTIC PENINSULA

Days 14 to 17

The most common reaction upon reaching the Antarctic Continent is a sense of reverence and awe. The experience is beyond words, since few places are as untouched and enduring as Antarctica. You will discover that Antarctica is a land of extremes. At one moment you'll be overcome with a feeling of complete isolation and silence, and at the next moment you'll be inspired by nature as a calving glacier crashes into a brilliant blue sea or a curious penguin waddles by to observe the human. Your Expedition Team will take care of you at each excursion, whether you are Zodiac cruising, visiting a historical site or consorting with penguin colonies. Chinstrap, Adélie and gentoo penguins are found here, along with Weddell, fur, crabeater and leopard seals. During Zodiac cruises, keep an eye out for Antarctic whales such as minke, as you may get a chance for an intimate experience with these majestic animals. Each day and each excursion will present a new collection of creatures to entertain you and keep your camera busy. As exciting as the Zodiac excursions and landings are, perhaps you'll treat yourself to an extra-special Antarctic experience by partaking in an optional paddling excursion (at an extra cost) or cast reason aside and jump into Antarctic waters for the Polar Plunge!

Cruising

CROSSING THE DRAKE PASSAGE

Days 18 and 19

After more than two weeks of endless wildlife encounters, your journey home begins. Crossing the Drake is your unofficial rite of passage, completing your Antarctic adventure. Enjoy your final moments celebrating with your fellow shipmates and savor the silence of the sea as long as you can.

Ushuaia, AR

DISEMBARKATION IN USHUAIA

Day 20

After breakfast aboard the ship, it is time to part ways and say goodbye to your Expedition Team. Airport transfers will be provided for those departing on the first homeward flights. Other guests will be transferred to town.

Im Preis inbegriffen

- Leitung der gesamten Reise durch unser erfahrenes Expeditionsteam, einschließlich Landgängen und anderer Aktivitäten
- Ein offizieller Parka von Quark Expeditions zum Behalten
- Alle Zodiac-Transfers und -Fahrten gemäß dem Tagesprogramm
- Alle Landgänge gemäß dem Tagesprogramm
- Unterkunft an Bord mit täglicher Zimmerreinigung
- Alle Mahlzeiten, Snacks, alkoholfreien Getränke und Säfte an Bord während der gesamten Reise
- Kostenlose Auswahl an Bier, Weinen und ausgewählten Cocktails während der Bar-Öffnungszeiten und zum Abendessen
- Kostenloser Kaffee, Tee und Kakao rund um die Uhr
- Formelle und informelle Präsentationen durch unser Expeditionsteam und Gastredner gemäß Programm
- Ein Foto-Tagebuch, das Ihre Expedition dokumentiert
- Ein Paar wasserdichte Expeditionsstiefel zum Ausleihen für Landgänge und Zodiac-Kreuzfahrten
- Haartrockner und Bademäntel in jeder Kabine
- Ocean Explorer-Gäste genießen kostenlosen WLAN-Service auf einem Gerät, der grundlegendes Surfen im Internet, E-Mails, Beiträge in sozialen Medien und Sprach-Apps ermöglicht. Gäste der World Explorer erhalten eine kostenlose 1-GB-Datenkarte für begrenzten WLAN-Zugang. (Für datenintensive Anwendungen sind Premium-Pakete erhältlich.)
- Alle sonstigen Servicegebühren und Hafengebühren während des gesamten Programms
- Alle Gepäcktransporte an Bord des Schiffes
- Gruppentransfer in Ushuaia vom Flughafen zum Hotel vor der Expedition am ersten Tag
- Eine Übernachtung im Hotel in Ushuaia vor der Expedition mit Frühstück. (Hinweis: Die Anzahl der Gäste pro Zimmer entspricht der Kabinenbelegung auf dem Schiff. Aufgrund der begrenzten Verfügbarkeit werden Reisende, die eine Suite an Bord reservieren, in Standardzimmern im Hotel untergebracht. Dreibettzimmer sind möglicherweise nicht verfügbar.)
- Gruppentransfer vom Hotel zum Schiff am Einschiffungstag
- Gruppentransfer bei der Ausschiffung in Ushuaia vom Schiff zum lokalen Flughafen oder zum Gepäck.

Nicht im Preis inbegriffen

- Charterflug & Hotelpaket
- Internationale Flugkosten
- Reisepass- und eventuelle Visakosten
- Nicht genannte staatliche Ankunfts- und Abflugsteuern
- Mahlzeiten, sofern nicht anders angegeben
- Reisegepäck-, Reiserücktritts-, Reiseabbruch- und Reisekrankenversicherung
- Übergepäckgebühren bei internationalen Flügen
- Obligatorische wasserdichte Hosen für Zodiacfahrten oder andere nicht erwähnte Ausrüstung
- Wäscherei, Bar, Massageservice und andere persönliche Kosten, sofern nicht angegeben
- Telefon- und Internetgebühren
- Freiwilliges Trinkgeld am Ende der Reise für das Expeditionspersonal und die Schiffsbesatzung
- Zusätzliche Übernachtungen

- An- und Abreisetransfers, außer wenn ausdrücklich angegeben
- Zusätzliche Aktivitäten, die nicht in den eingeschlossenen Aktivitäten aufgeführt sind

Ihr Schiff

Ihr Schiff ist die "Ocean Explorer". Ausführlich stellen wir Ihnen dieses Schiff auf unseren Schiffseiten vor. [Ausführliche Informationen zu diesem Schiff.](#)

Passagiere
138

Bordsprachen


Eisklasse
PC-6

Special
X-Bow

