

IHRE REISE

<i>Reisetermin</i> 30.07.2028 - 13.08.2028	<i>Reisedauer</i> 15 Tage	<i>Reederei / Schiff</i> Silver Wind / Silversea
--	-------------------------------------	--

Vista Suite



Doppelbelegung



€ 24.850

pro Person

Einzelbelegung



€ 43.490

pro Person

Classic Veranda Suite



Doppelbelegung



€ 29.200

pro Person

Einzelbelegung



€ 51.100

pro Person

Deluxe Veranda Suite



Doppelbelegung



€ 30.700

pro Person


Einzelbelegung




€ 53.730

pro Person

Medallion Suite




Doppelbelegung



€ 38.350

pro Person

Einzelbelegung



€ 76.700

pro Person

Silver Suite



Doppelbelegung



€ 39.550

pro Person

Einzelbelegung



€ 79.100

pro Person

Royal Suite



Doppelbelegung



€ 43.500

pro Person

Einzelbelegung




€ 87.000

pro Person

Grand Suite



Doppelbelegung



€ 48.600

pro Person

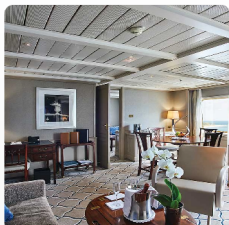
Einzelbelegung



€ 97.200

pro Person

Owner's Suite




Doppelbelegung


€ 53.750
 pro Person

Einzelbelegung


€ 107.500
 pro Person

 Routenkarte

30.07.2028 Nuuk (Godthab)

31.07.2028 Sisimiut

01.08.2028 Equip Sermia Glacier

02.08.2028 Ilulissat

03.08.2028 Kronprinsen Ejland

04.08.2028 Qikiqtarjuaq, Nunavut

05.08.2028 Cape Mercy, Nunavut

06.08.2028 Pangnirtung, Nunavut

07.08.2028 Monumental Island

08.08.2028 High Bluff Island

09.08.2028 Douglas Harbour

10.08.2028 Lower Savage Islands

11.08.2028 Day at sea

12.08.2028 Evighedsfjord

13.08.2028 Nuuk (Godthab)

Im Preis inbegriffen

Unabhängig vom gebuchten Tarif

- Kreuzfahrt in der gebuchten Kabinenkategorie
- Geführte Zodiac-, Land- und Seetouren sowie Aktivitäten unter der Leitung des Expeditions-Teams
- Parka (auf Polarexpeditionskreuzfahrten)
- Fachkundige Lektoren und/oder Kreuzfahrtberater
- Persönlicher Butler-Service für alle Suiten
- Unbegrenzt kostenloses WiFi
- Speisen: Auswahl an Restaurants, abwechslungsreiche Küche, freie Platzwahl
- Getränke in der Suite und auf dem gesamten Schiff – Champagner, auserlesene Weine und hochwertige Spirituosen
- Essen in der Suite und 24-Stunden Zimmerservice
- Gehobene Unterhaltung an Bord
- Sämtliche Trinkgelder an Bord

ALL-INCLUSIVE PLUS TARIF

- Guthaben für Landausflüge (nur Hochseereisen)
- Rückerstattbare Anzahlung
- Flexibler Stornierungsplan
- Silversea Preisgarantie
- Flug, Hotel, Transfers, Landausflüge und Landprogramme mit Silversea zubuchbar

ALL-INCLUSIVE TARIF

- Nicht erstattbare Anzahlung
- Flexibler Stornierungsplan
- Flug, Hotel, Transfers, Landausflüge und Landprogramme mit Silversea zubuchbar

LAST-MINUTE TARIF

- Verfügbar für ausgewählte Reisen ab 5 Monaten vor Abfahrtsdatum
- Vollständige Zahlung bei Buchung erforderlich
- Flug, Hotel, Transfers, Landausflüge und Landprogramme mit Silversea zubuchbar

Nicht im Preis inbegriffen

- Transfers
 - internationale Flüge
 - Reiseversicherungen
 - Visa- oder Passgebühren (falls erforderlich)
 - persönliche Ausgaben (Einkäufe, optionale Ausflüge)
 - sonstige im Programm nicht genannte Leistungen
-

Ihr Schiff

Ihr Schiff ist die "Silver Wind". Ausführlich stellen wir Ihnen dieses Schiff auf unseren Schiffseiten vor. [Ausführliche Informationen zu diesem Schiff.](#)

Passagiere
254

Bordsprachen


Eisklasse
1C

Special
All-Inclusive

